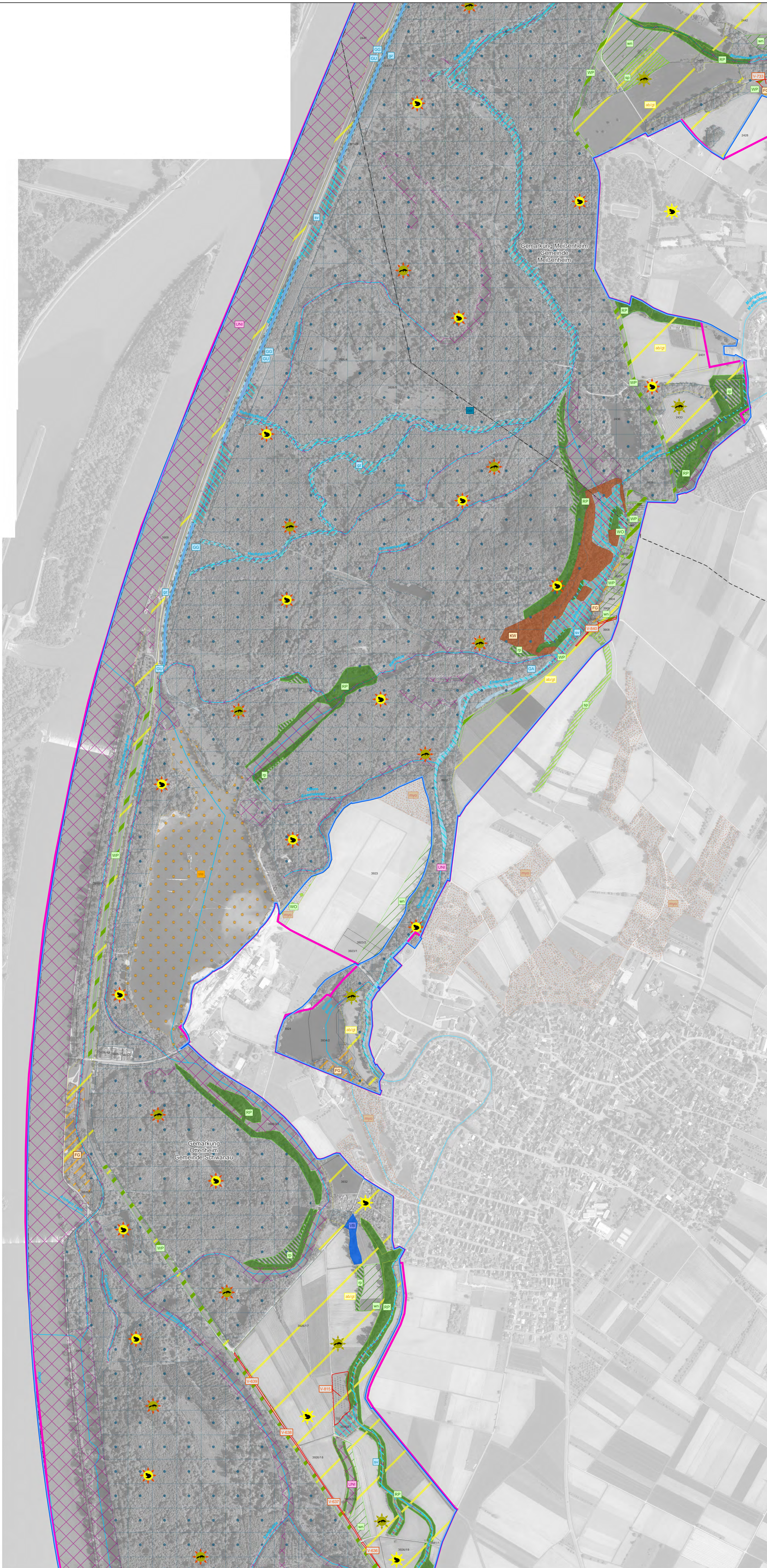


Natura 2000 Managementplan 7512-341 "Rheinniederung von Wittenweier bis Kehl" - Teilkarte 6



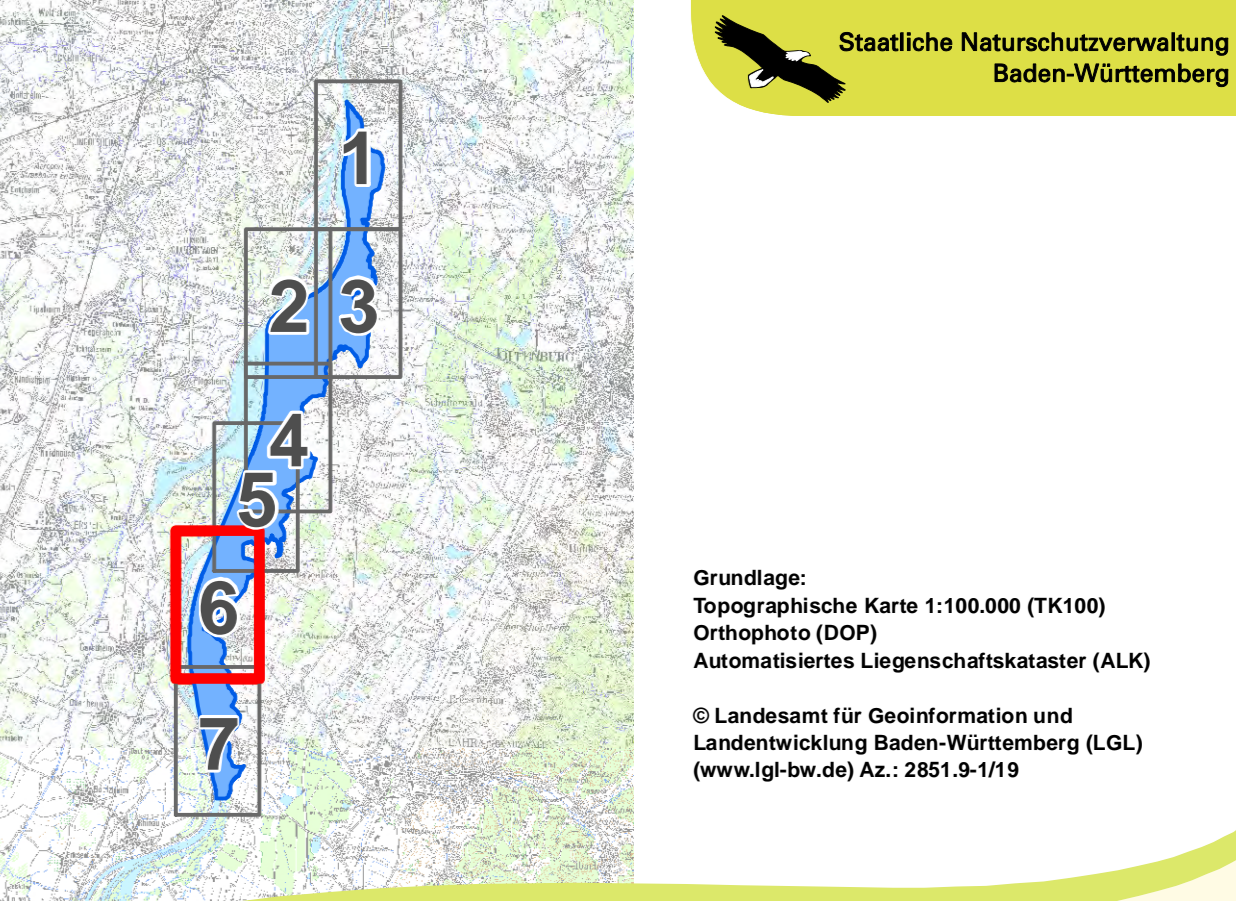
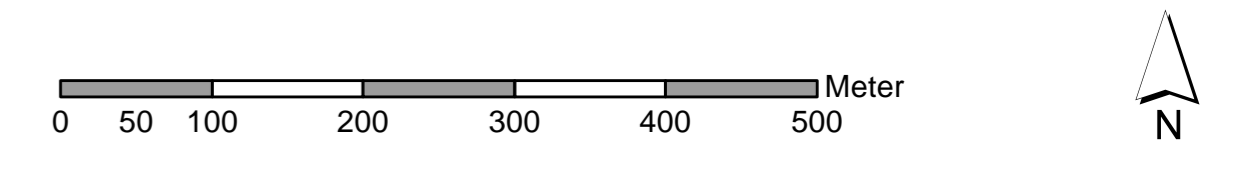
Empfehlungen für

Signatur	Kürzel Entwicklungsmaßnahme (Wirklichkeitsbereich) *Maßnahmen bei denen nur Teilflächen dargestellt sind Allgemeine Maßnahmen ohne konkreten Flächenbezug in Kursivschrift	EU-Code Lebensraumtypen	EU-Code Tier- und Pflanzenarten
Maßnahmen an Fließgewässern			
GR	Errichtung von Gewässerentlastungen an Fließgewässern (Ermäßigung der Maßnahme auch außerhalb von FFH-Gebiet)	3260, 6430, 91E0*	1014, 1016, 1032, 1044, 1050, 1060, 1061, 1070, 1090, 1106, 1130, 1134, 1145, 1149, A229
GG	Erhaltung der Ufervegetation mit abschrittweisem "Küsten-Deckwasser" **	3260, 6430, 91E0*	1016, 1032, 1044, 1050, 1060, 1061, 1145, A229
GA	Beseitigung von Ablagerungen	3260	
GU	Minderung der Gewässerentlastung bzw. schonende Durchleitung unter Berücksichtigung der Lebensraumbelastungen der Arten **	1032, 1044, 1096, 1134, 1145, 1149	
BA	Keine Durchführung von Bachabschlüssen	1032, 1134, 1145	
Maßnahmen an Stillgewässern			
VB	Verbesserung der Besonnung an Stillgewässern **	3140, 3150	1014, 1016, 1166, A004, A006, A017, A021, A027, A050, A051, A052, A053, A056, A058, A059, A061, A067, A068, A081, A118, A125
Maßnahmen im Wald und an Gehölzen			
FN	Naturnahe Waldwirtschaft fortführen	9160, 91E0*, 91F0*	1083, 1086, 1088, 1093, A072, A073, A099, A207, A234, A236, A238
FD	PFU von Gehölzbeständen und Gehölzsaaten	A234, A236, A238	
FJ	Belegschneepunkte bilden	6210*, 6510, 6410, 9160, 91E0*, 91F0*	1083, 1123
FF	Besondere Pflege in Schutzgebieten	9160, 91E0*, 91F0*	1083, 1323, A072, A073, A099, A207, A234, A236, A238
KW	Kopfwiesenerträge	91E0*	
Maßnahmen im Grünland und in Röhrichten			
WP	Fortsetzung der Pflege Magerer Flachland-Mähwiesen und Wiesensteppen des LRT 6510 (Beschreibung in der Verzeichnisnummer)	6510	1059, 1061, A072, A338
AP	Ein- bis zweischichtige Mäh- und Abmähen ohne Düngung zum Erhalt von Magerwiesen **	6210/6210*	A072, A338
WD	Fortführung der Mäh- und Abmähenstrategie auf den Deichen	6210/6210*, 6510	1059, 1061, A072, A234, A338
WO	Erhaltung und Pflege der Hochstamm-Obstweiden **	6510	1083, 1321, 1323, 1328, A072, A073, A234, A236, A338
SP	Jährliche Mäh- und Abmähen zum Erhalt der Streuwiesen	6410	1014, 1093
RP	Erhaltung und Pflege von Röhrichten **	1016, A004, A005, A017, A021, A027, A050, A051, A052, A053, A056, A058, A059, A061, A067, A068, A081, A118, A125	
Spezielle Artenschutzmaßnahmen			
BOH	Neuschaffung und Erhaltung von temporären Lachgewässern (Zentren zu Süchlenen mit 500 m Radius)	1193	
CEA	Bauelemente von Altholzstapeln und Hebstapeln für den Heibock	1088	
CUC	Quartier des Brutvogels für den Schwärzler	1086	
LAV	Heckpflanze zum Erhalt der Lebensstätte des Neuntöters	A338	
MAC	Pflege der Lebensstätten von Wiesenkropf-Ameisenbäugeln	6410, 6510	1059, 1061
NMR	Schaffung von Offenlandbeständen für den Kästler	A428	
STE	Erhaltung von Kiesstein- und Nisthöhlen für die Flussessschabe	A193, A176	
TR	Neuschaffung und Erhaltung von Kammloch-Lachgewässern (Zentren zu Süchlenen mit 500 m Radius)	1016, 1186	
LNK	Vermeidung einer weiteren Verschärfung der Lebensstätte der Käferin Palmenmichel	1032, 1134	
VW	Vermeidung von Inhabiten und Hebstapeln für die Vögel und Fledermaus **	1321, 1323, 1324, A004, A005, A017, A021, A027, A050, A051, A052, A053, A056, A058, A059, A061, A067, A068, A081, A118, A125	
WVU	Reduktion von ägyptischen Störarten auf Wasservogeln	A004, A005, A017, A021, A027, A050, A051, A052, A053, A056, A058, A059, A061, A067, A068, A081, A118	
Sonstiges			
KA	Keine Maßnahmen, Entdeckung beobachten	3270, 7230	A142
EU-Code Lebensraumtypen			
3130	Nährstoffreiche bis mäßig nährstoffreiche Stillgewässer		
3140	Kalkreiche, nährstoffarme Stillgewässer mit Armeucheralgen		
3150	Natürliche nährstoffarme Seen		
3260	Fließgewässer mit flutender Wasservegetation		
3270	Schlammige Flusssouren mit Pflanzvegetation		
6210/6210*	Kalk-Magerwiesen (archidivergene Bestände)		
6410	Pfeifengraswiesen		
6430	Feuchte Hochstamm-Obstweiden		
6510	Magerer Flachland-Mähwiesen		
7230	Kalkreiche Niedermoor		
9160	Sterilen-Eichen-Hainbuchenwald		
91E0*	Auenwälder mit Eiche, Esche, Weide		
91F0*	Hartholzauenwälder		
EU-Code FFH-Richtlinie			
1014	Schmale Windelschrecke (<i>Ventigo angustior</i>)		
1016	Bauische Windschrecke (<i>Ventigo moulinsiana</i>)		
1032	Kleine Flussmuschel (<i>Uniona caesus</i>)		
1044	Heim-Aspungler (<i>Coenonyma mercatoris</i>)		
1059	Heiler Wiesenkropf-Ameisen-Blauling (Syn: <i>Maculinea telex</i> , neu: <i>Phengaris telex</i>)		
1060	Großer Feuerfalter (<i>Lycaena dispar</i>)		
1061	Dunkler Wiesenkropf-Ameisen-Blauling (Syn: <i>Maculinea nausithous</i> , neu: <i>Phengaris nausithous</i>)		
1078	Sparische Fliege (<i>Callimorpha quadripunctata</i>)		
1083	Hirschkäfer (<i>Lucanus cervus</i>)		
1086	Schafbockkäfer (<i>Cucujus caryabitus</i>)		
1088	Heibock (<i>Cerambyx cildo</i>)		
1096	Bachneurauge (<i>Lampetra planeri</i>)		
1106	Lachs (<i>Salmo salar</i>)		
1130	Rapfen (<i>Agabus agabus</i>)		
1134	Bitterling (<i>Rhinichthys scintillans</i>)		
1145	Schäufelwürger (<i>Megurus fossilis</i>)		
1149	Steinbeißer (<i>Cobitis taenia</i>)		
1166	Kammröhrling (<i>Trichostema cristatum</i>)		
1193	Gebüschröhrling (<i>Bombus variegatus</i>)		
1321	Wimperflügelmaus (<i>Myotis emarginatus</i>)		
1323	Bechsteinfledermaus (<i>Myotis bechsteinii</i>)		
1324	Großes Mausohr (<i>Myotis myotis</i>)		
1337	Biber (<i>Castor fiber</i>)		
1428	Kiefland (<i>Marsilea quadrifida</i>)		
1903	Sumpflandkraut (<i>Liparis loeselii</i>)		
EU-Code Arten der Vogelschutzrichtlinie			
A004	Zwergsäger (<i>Tachybaptus ruficollis</i>)		
A005	Haubergsäger (<i>Podiceps cristatus</i>)		
A017	Kormoran (<i>Phalacrocorax carbo</i>)		
A021	Rohrdommel (<i>Botaurus stellatus</i>)		
A027	Sibersäger (<i>Ardea alba</i>)		
A041	Blassgans (<i>Anser albifrons</i>)		
A050	Pfeifente (<i>Anas penelope</i>)		
A051	Schnatterente (<i>Anas strepera</i>)		
A052	Krickente (<i>Anas crecca</i>)		
A053	Stäckente (<i>Anas platyrhynchos</i>)		
A056	Löffelente (<i>Anas clypeata</i>)		
A058	Kobenerente (<i>Nettion rufina</i>)		
A059	Talente (<i>Ardeya cinerea</i>)		
A061	Reiherente (<i>Ardea herodias</i>)		
A067	Schellente (<i>Buccephala clangula</i>)		
A068	Zwergsäger (<i>Mergus albellus</i>)		
A072	Wesperbusard (<i>Pernis apivorus</i>)		
A073	Schwarzstörche (<i>Micropodiceps melanoleuca</i>)		
A075	Sensdler (<i>Haliaeetus albicilla</i>)		
A081	Rohrweihe (<i>Circus aeruginosus</i>)		
A089	Baumfalk (<i>Falco suburus</i>)		
A118	Wasserralle (<i>Rallus aquaticus</i>)		
A120	Kleiner Sumpfsäger (<i>Plegadis puerus</i>)		
A125	Blässhuhn (<i>Fulica atra</i>)		
A142	Kiebitz (<i>Vanellus vanellus</i>)		
A176	Schwarzgölknecht (<i>Larus melanoleucus</i>)		
A193	Flussessschabe (<i>Stenonema lineatum</i>)		
A207	Höhlbaube (<i>Columba oenas</i>)		
A229	Eisvogel (<i>Alcedo atthis</i>)		
A230	Bienenfresser (<i>Merops apiaster</i>)		
A234	Grasgölknecht (<i>Picus campestris</i>)		
A236	Schwarzgölknecht (<i>Dryocopus martius</i>)		
A238	Mittelspecht (<i>Syn. Dendrocopos medius</i> , neu: <i>Leucopis medius</i>)		
A298	Drosselröhrling (<i>Acrocephalus arundinaceus</i>)		
A306	Beutelmeise (<i>Remiz pendulinus</i>)		
A338	Neustor (<i>Larus collurus</i>)		

Empfehlungen für Entwicklungsmaßnahmen

Signatur	Kürzel Entwicklungsmaßnahme (Wirklichkeitsbereich) *Maßnahmen bei denen nur Teilflächen dargestellt sind Allgemeine Maßnahmen ohne konkreten Flächenbezug in Kursivschrift	EU-Code Lebensraumtypen	EU-Code Tier- und Pflanzenarten
Maßnahmen an Fließgewässern			
gr	Errichtung von Gewässerentlastungen an Fließgewässern	3260, 6430, 91E0*	1014, 1016, 1032, 1044, 1050, 1060, 1061, 1070, 1090, 1106, 1130, 1134, 1145, 1149, A229
zz	Zurückbildung von Gehölzsaaten bzw. -pflanzung **	3260, 6430	1016, 1032, 1044, 1050, 1060, 1061, 1130, 1134, 1145, 1149, A229
nr	Herstellung der Fließgewässerordnung (siehe Wandertafel)		1032, 1096, 1106, 1130, 1134, 1145, 1149
vt	Verbesserung der Fließgewässerdynamik	3260, 3270	1032, 1096, 1106, 1130, 1134, 1145, 1149
sv	Strukturbearbeitung an monotonen Fließgewässerschottern **	3260	1032, 1044, 1096, 1106, 1130, 1134, 1145, 1149
nr	Entwicklung naturnaher und abflussreicher Ufer- und Verlandungsbereiche **		1044, A004, A005, A017, A021, A027, A050, A051, A052, A053, A056, A058, A059, A061, A067, A068, A081, A118, A125, A236, A338
nr	Wiederherstellung naturnaher Wasseranschlusshaltungen in der Renaturierung	3270	1032, 1044, 1096, 1106, 1130, 1134, 1145, 1149
nr	Renaturierung des Oberlaufes	3260, 3270, 6430, 91E0*	1032, 1096, 1106, 1130, 1134, 1145, 1149, A229
nr	Einschränkung des Schotterbettes an der Staustufe Staßfurt		1032, 1096, 1106, 1130, 1134, 1145, 1149, A229
Maßnahmen an Stillgewässern			
gr	Schaffung von Fließwasser in alten Kiesbänken		1014, 1016, 1149, A004, A005, A017, A021, A027, A050, A051, A052, A053, A056, A058, A059, A061, A067, A068, A081, A118, A125, A142, A176, A193, A236, A338
gr	Schaffung von Auen und Wiesentümpeln (siehe "ab")		1193, A142
gr	Verbesserung der Wasserqualität durch Reduktion von Nährstoffeinträgen	3130, 3140, 3150, 3260, 3270	1016, 1032, 1134, 1166
vb	Verbesserung der Besonnung an Stillgewässern	3130, 3140, 3150	1016, 1134, 1166, A004, A005, A017, A021, A027, A050, A051, A052, A053, A056, A058, A059, A061, A067, A068, A081, A118, A125, A236, A338
Maßnahmen im Wald und an Gehölzen			
b	Förderung standortgemäßer Baumarten (Föh- und Eichen)	3260, 9160, 91E0*, 91F0*	1083, 1086, 1088, 1093, A072, A073, A099, A207, A234, A236, A238
kw	Kopfwiesenerträge	91E0*	
wt	Waldgestaltung		1083, A234
ft	Förderung eines Hebstapels		1083, 1323, A072, A073, A099, A207, A234, A236, A238, A338
Maßnahmen im Grünland und in Röhrichten			
wt	Erhaltung des Antriebs magerer Röhrichtwiesen **	6210/6210*, 6410, 6510	1059, 1061, 1081, 1086, A142, A338
gr	Regenerierung und regelmäßige Mäh- und Abmähen von Streuwiesen **	6410	1016, 1059, 1060, 1061, 1903
zz	Zurückbildung von Gehölzsaaten bzw. -pflanzung	6410, 6431, 6510	1059, 1060, 1081, A072, A142, A338
nr	Entwicklung junger Bäume		A072, A338
nr	Entwicklung extensiver Grünlands in Wäldern	6510	1321, 1323, 1324, A072, A237, A234, A236, A338
gr	Regenerierung und Neuschaffung von Röhrichten **		1016, A004, A005, A017, A021, A027, A050, A051, A052, A053, A056, A058, A059, A061, A067, A068, A081, A118, A125, A236, A338
Maßnahmen auf Ackerflächen			
ab	Anlage von Ackertrassen (siehe "gr")		1060, A142
Spezielle Artenschutzmaßnahmen			
boh	Neuschaffung und Erhaltung von temporären Lachgewässern (Zentren zu Süchlenen mit 500 m Radius)	1193	
cea	Bauelemente von Altholzstapeln und Hebstapeln für den Heibock	1088	
cuc	Optimierung des Brutvogelstandortes für den Schwärzler	1086	
lav	Heckpflanze zur Erhaltung der Lebensstätte des Neuntöters	A338	
mac	Pflege der Lebensstätten von Wiesenkropf-Ameisenbäugeln **	6410, 6510	1059, 1061, 1081
my	Sicherung und Erhaltung von Totholz- und Altholzstapeln in Streuobstbeständen für die Winter- und Bechsteinfledermaus	1323	
nr	Nutzungs- und Bewirtschaftungskonzept der Stillgewässer	A004, A005, A017, A021, A027, A050, A051, A052, A053, A056, A058, A059, A061, A067, A068, A081, A118, A125, A142, A176, A193, A236, A238, A338	
ogr	Reduktion des Prädatorenrisikos und der Gabelgansnutzung	A004, A005, A017, A021, A027, A050, A051, A052, A053, A056, A058, A059, A061, A067, A068, A081, A118, A125, A142, A176	
ste	Schaffung von Nisthöhlen für die Flussessschabe **	A193, A176	
tr	Schaffung von Kiesstein- und -halden für Kästler	A176, A193	
tr	Neuschaffung und Erhaltung von Kammloch-Lachgewässern (Zentren zu Süchlenen mit 500 m Radius)	1016, 1186	
Sonstiges			
ab	Aufklärungs- und Öffentlichkeitsarbeit sowie Schutzzielvereinbarung	alle LRT	alle FFH- und Vogelarten

(*) Allgemeine Maßnahmen ohne konkreten Flächenbezug stehen in Kursivschrift und werden aus kartographischen Gründen nicht dargestellt. Dadurch können auf Flächen ohne Schriftzug dennoch Maßnahmen vorgesehen sein (siehe Teilkarte).



Managementplan
für das FFH-Gebiet 7512-341
"Rheinniederung von Wittenweier bis Kehl"
und das Vogelschutzgebiet 7512-401
"Rheinniederung Nonnenweier bis Kehl"

Maßnahmenempfehlungen
Teilkarte 6

Bearbeiter: BHM Planungsgesellschaft mbH
Gezeichnet: Dipl. Geobot. M. Manlyar
Stand der Offenland-Kartierung: 2017/2018
Maßstab: 1 : 5.000

Grundlage: Topographische Karte 1:100.000 (TK100)
Ordnung: DOP
Automatisiertes Legensystem (ALK)
© Landschaft für Geo-Information und
Landschaftsplanung Baden-Württemberg (LGL)
(www.lgl-bw.de) Az.: 2851-9-1/19

Baden-Württemberg
REGIERUNGSPRESSEKAMMER BADEN-WÜRTTEMBERG