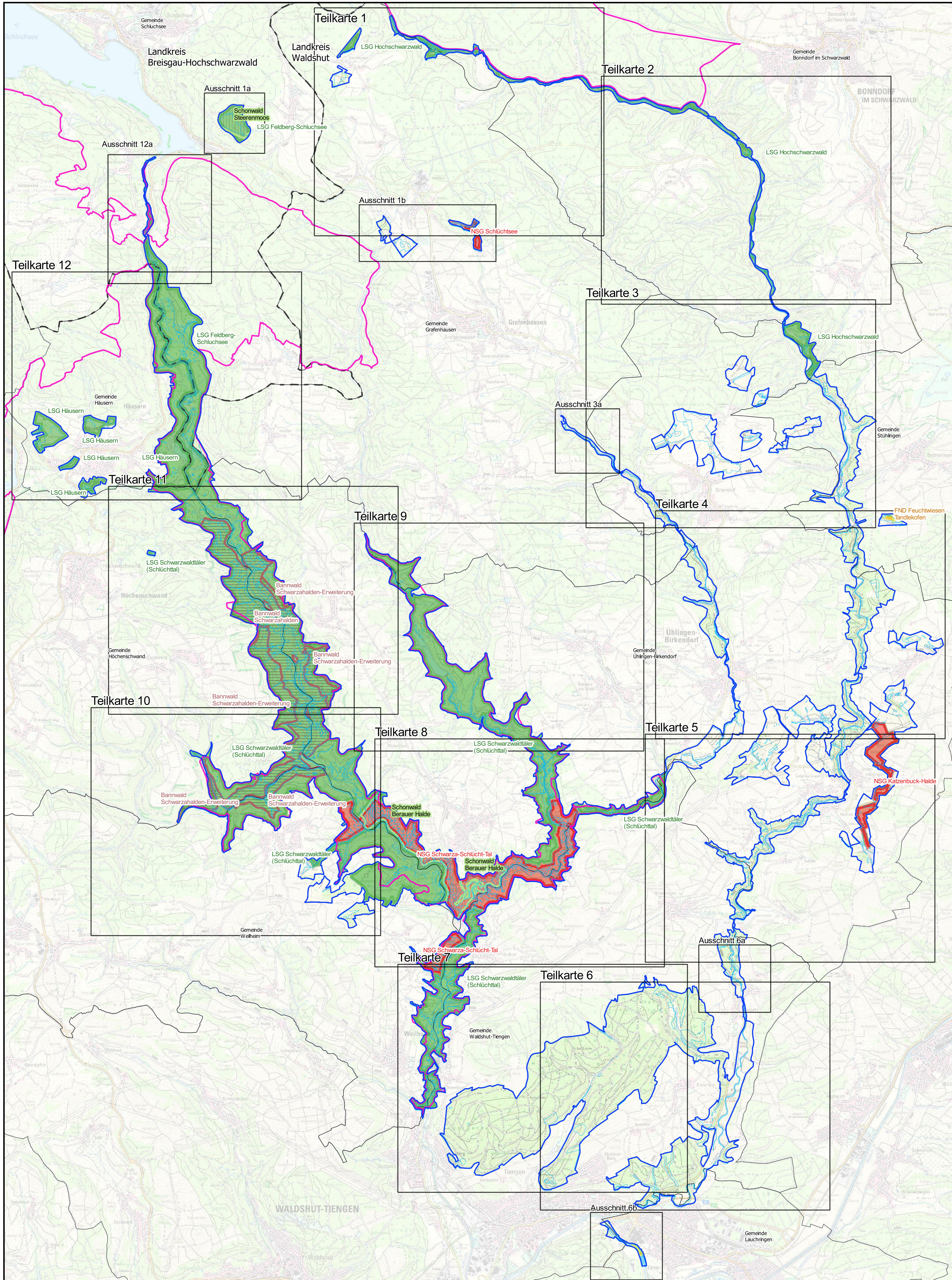


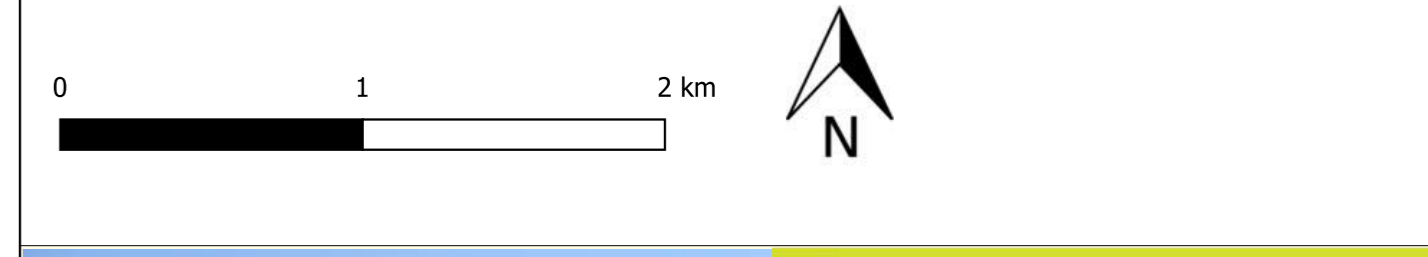
Natura 2000-Managementplan 8315-341 "Täler von Schwarza, Mettma, Schlücht, Steina"




Legende

- Blattschnitt
- FFH-Gebietsgrenze 8315-341 "Täler von Schwarza, Mettma, Schlücht, Steina"
- SPA-Gebietsgrenze 8114-441 "Südschwarzwald"
- Landschaftsschutzgebietsgrenzen (Darstellung nur innerhalb des FFH-Gebietes)
- Naturschutzgebietsgrenzen (Darstellung nur innerhalb des FFH-Gebietes)
- Flächenhafte Naturdenkmale (Darstellung nur innerhalb des FFH-Gebietes)
- Bannwaldgebietsgrenzen (Darstellung nur innerhalb des FFH-Gebietes)
- Schonwaldgebietsgrenzen (Darstellung nur innerhalb des FFH-Gebietes)
- Geschützte Biotope nach §30 BNatSchG / §33 NatSchG BW / §30a LWaldG (Darstellung nur innerhalb des FFH-Gebietes)
- Gemeindegrenzen
- Landkreisgrenzen

Grundlage: Daten aus dem Räumlichen Informations- und Planungssystem (RIPS) der Landesanstalt für Umwelt Baden-Württemberg; 09.02.2021
 Topographische Karte 1:25.000 (TK25)
 Landesamt für Geoinformation und Landentwicklung Baden-Württemberg (GL) (www.gli.bw.de) Az.: 2851.9-1/19



Managementplan für das FFH-Gebiet 8315-341 "Täler von Schwarza, Mettma, Schlücht, Steina"



Karte 1
Übersichtskarte Schutzgebiete

Bearbeiter	Arbeitsgruppe Hafner / Kübler
Gezeichnet	Köhl / Fiebrich
Gefertigt	18.06.2021
Stand der Offenland-Kartierung	
Maßstab	1 : 25.000

