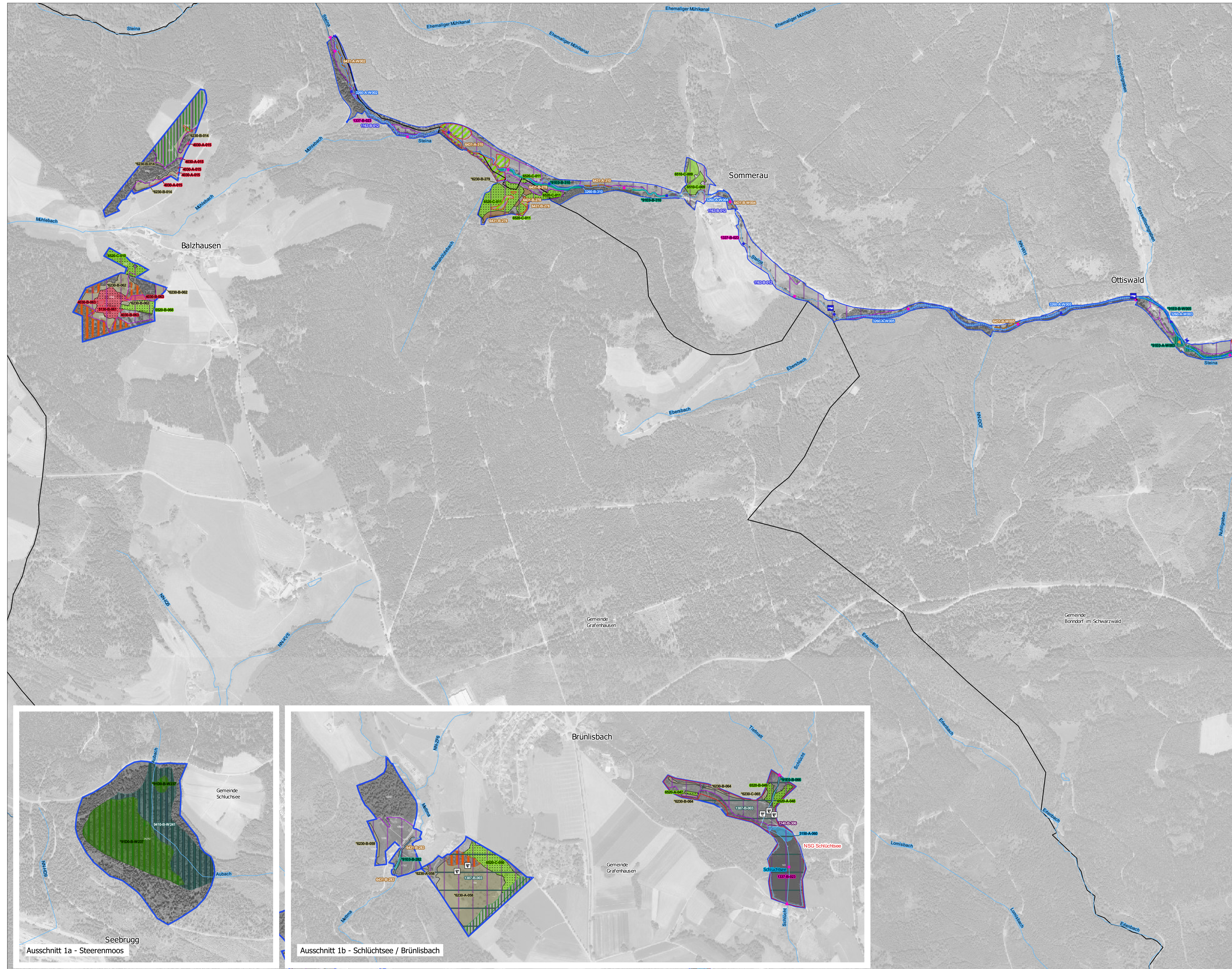


Natura 2000-Managementplan 8315-341 "Täler von Schwarza, Mettma, Schlücht, Steina"



Lebensraumtypen: Bestand und Erhaltungsziele

Erhaltung der FFH-Lebensraumtypen in ihrem derzeitigen Zustand. Darstellung der Erfassungseinheiten in Haupt- und Nebenbogen (linien- und punktförmig)

[Symbol]	3150 Natürliche nährstoffreiche Seen
[Symbol]	3260 Fließgewässer mit flutender Wasservegetation
[Symbol]	4030 Trockene Heiden
[Symbol]	5130 Wacholderheiden
[Symbol]	6212 Kalk-Magerassen - Subtyp Submediterrane Halbtrockenrasen
[Symbol]	*6212 Kalk-Magerassen - orchideenreiche Bestände Subtyp Submediterrane Halbtrockenrasen
[Symbol]	*6230 Artenreiche Borsgrasrasen
[Symbol]	6410 Pfeifengraswiesen
[Symbol]	6430 Feuchte Hochstaudenfluren
[Symbol]	6510 Magere Flachland-Mähwiesen
[Symbol]	6520 Berg-Mähwiesen
[Symbol]	7140 Übergangs- und Schwingrasenmoore
[Symbol]	*7220 Kalktuffquellen
[Symbol]	8150 Silikatfuchthalden
[Symbol]	8210 Kalkfelsen mit Felspaltenvegetation
[Symbol]	8220 Silikatfelsen mit Felspaltenvegetation
[Symbol]	8230 Pionierrasen auf Silikatfelskuppen
[Symbol]	8310 Höhlen und Balmern
[Symbol]	9110 Hainsimsen-Buchenwald
[Symbol]	9130 Waldmeister-Buchenwald
[Symbol]	9150 Orchideen-Buchenwälder
[Symbol]	*9180 Schlucht- und Hangmischwälder
[Symbol]	*91D0 Moorwälder
[Symbol]	*91E0 Auenwälder mit Erle, Esche, Weide
[Symbol]	9410 Bodensaure Nadelwälder

*prioritärer Lebensraumtyp
Beschriftungsbeispiel:
8220-A-W365 LRT-Code - Erhaltungszustand (A=hervorragend, B=gut, C=durchschnittlich/ beschränkt) - W=Waldkartierung; sonst Offenlandkartierung - Nummer der Erfassungseinheit des Lebensraumtyps (letzte 3 Ziffern des Hauptbogens)

Verlustflächen FFH-Mähwiesen - Ziel: Wiederherstellung

- ehemals 6510 Magere Flachland-Mähwiese
- ehemals 6520 Berg-Mähwiese

Arten: Bestand (Lebensstätten/Artfundpunkte) und Erhaltungsziele

Erhaltung der Populationen und ihrer Lebensstätten in ihrem derzeitigen Zustand. Piktogramme stellen Artfundpunkte dar

[Symbol]	1061 Dunkler Wiesenknopf-Ameisen-Bläuling (<i>Maculinea nausithous</i>)
[Symbol]	*1078 Spanische Flagge (<i>Callimorpha quadripunctaria</i>)
[Symbol]	*1093 Steinkrebs (<i>Austropteron torrentium</i>)
[Symbol]	1096 Bachneunauge (<i>Lampetra planeri</i>)
[Symbol]	1163 Groppe (<i>Cottus gobio</i>)
[Symbol]	1308 Mopsfledermaus (<i>Barbastella barbastellus</i>) Keine Darstellung, als Lebensstätte ist das gesamte FFH-Gebiet anzusehen Piktogramme stellen auch Quartiere dar
[Symbol]	1324 Großes Mausohr (<i>Myotis myotis</i>) Keine Darstellung, als Lebensstätte ist das gesamte FFH-Gebiet anzusehen Piktogramme stellen auch Quartiere dar
[Symbol]	1337 Biber (<i>Castor fiber</i>)
[Symbol]	1381 Grünes Besenmoos (<i>Dicranum viride</i>)
[Symbol]	1386 Grünes Koboldmoos (<i>Buxbaumia viridis</i>)
[Symbol]	1387 Rogers Goldhaarmoos (<i>Orthotrichum rogeri</i>)
[Symbol]	1902 Frauenschuh (<i>Cypripedium calceolus</i>)

*prioritäre Art
1902-A-W365 Art-Code - Erhaltungszustand (A=hervorragend, B=gut, C=durchschnittlich/ beschränkt) - W=Waldkartierung; sonst Offenlandkartierung - Nummer der Erfassungseinheit der Lebensstätte (letzte 3 Ziffern)

Nachrichtliche Übernahmen

- FFH-Gebietsgrenze 8315-341 "Täler von Schwarza, Mettma, Schlücht, Steina"
- Naturschutzgebietsgrenzen (Darstellung nur innerhalb des FFH-Gebietes)
- Fließgewässer (gemäß Wasser- und Bodenatlas BaWü)
- Stehende Gewässer (gemäß Wasser- und Bodenatlas BaWü)
- Gemeindegrenzen
- Gewannnamen
- Flurstücksgrenze und -nummer

Grundlage:
Daten aus dem Räumlichen Informations- und Planungssystem (RIPS) der Landesanstalt für Umwelt Baden-Württemberg; 27.07.2020

Übersichtskarte 1:500.000 (UK500)
Orthophoto 1:10.000 (DOP)
Automatisiertes Liegenschaftszustand (ALK)

Landesamt für Geoinformation und Landentwicklung Baden-Württemberg (GLL)
(www.lgi-bw.de) Az.: 2851.9-1/19

Lebensraumtypen: Entwicklungsziele

Aufwertung bestehender FFH-Lebensraumtypen/ Neuschaffung von Flächen mit FFH-Lebensraumtypen

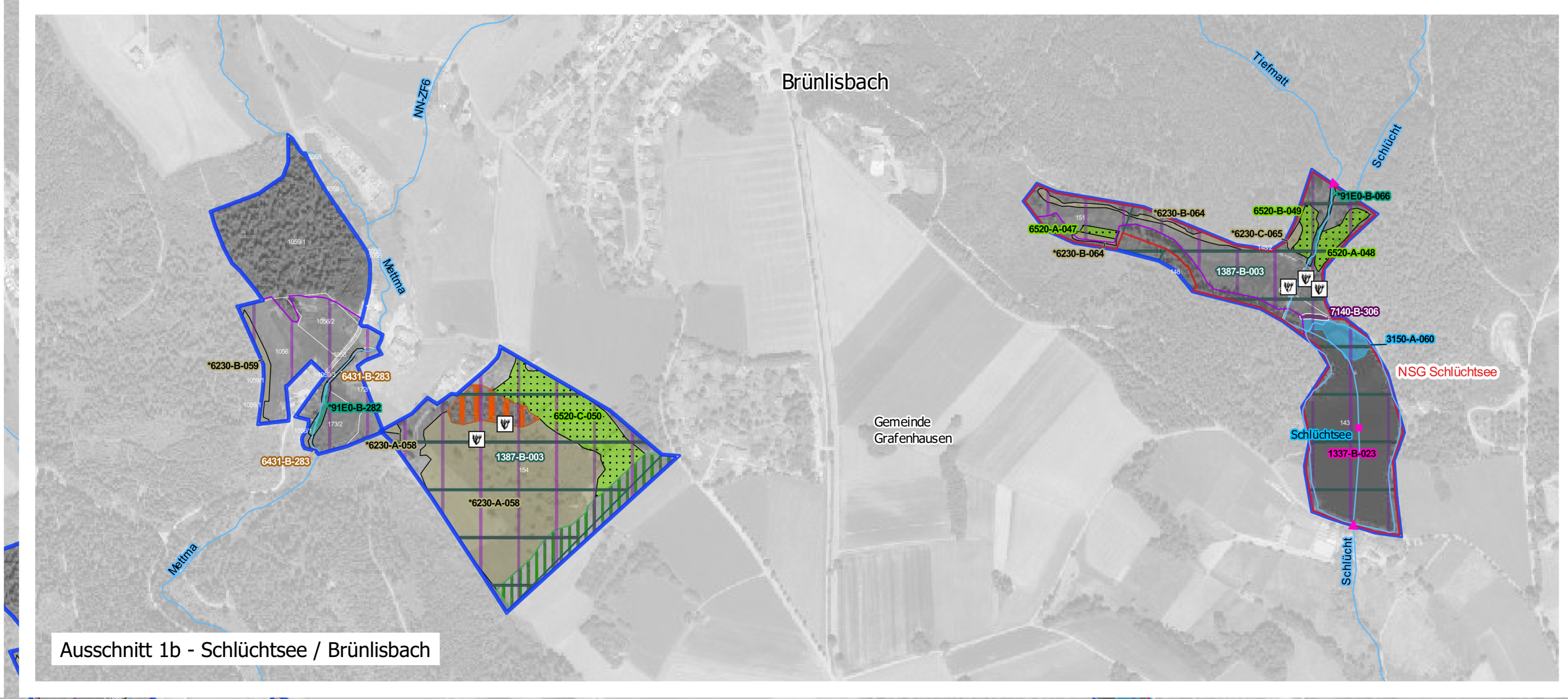
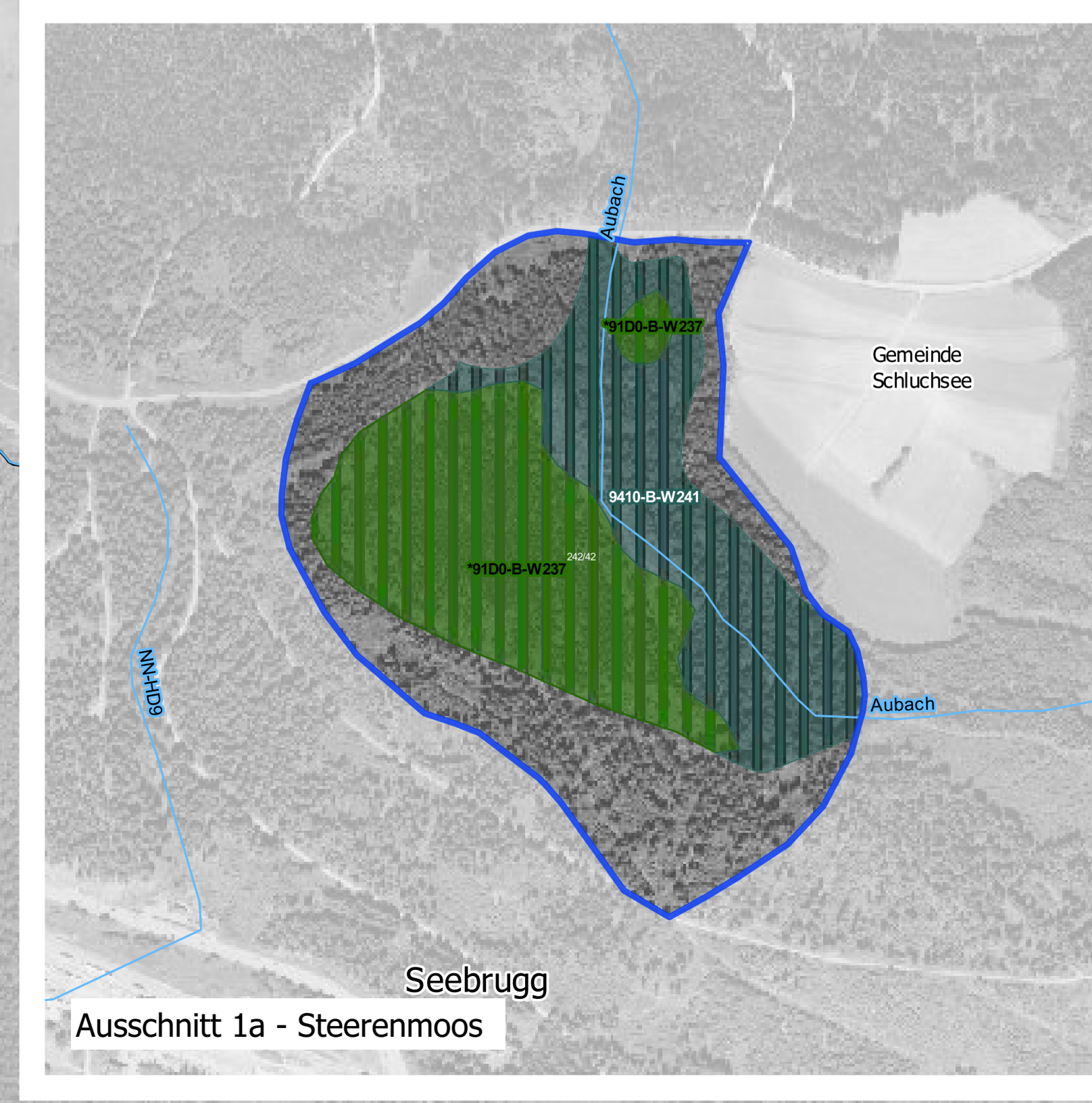
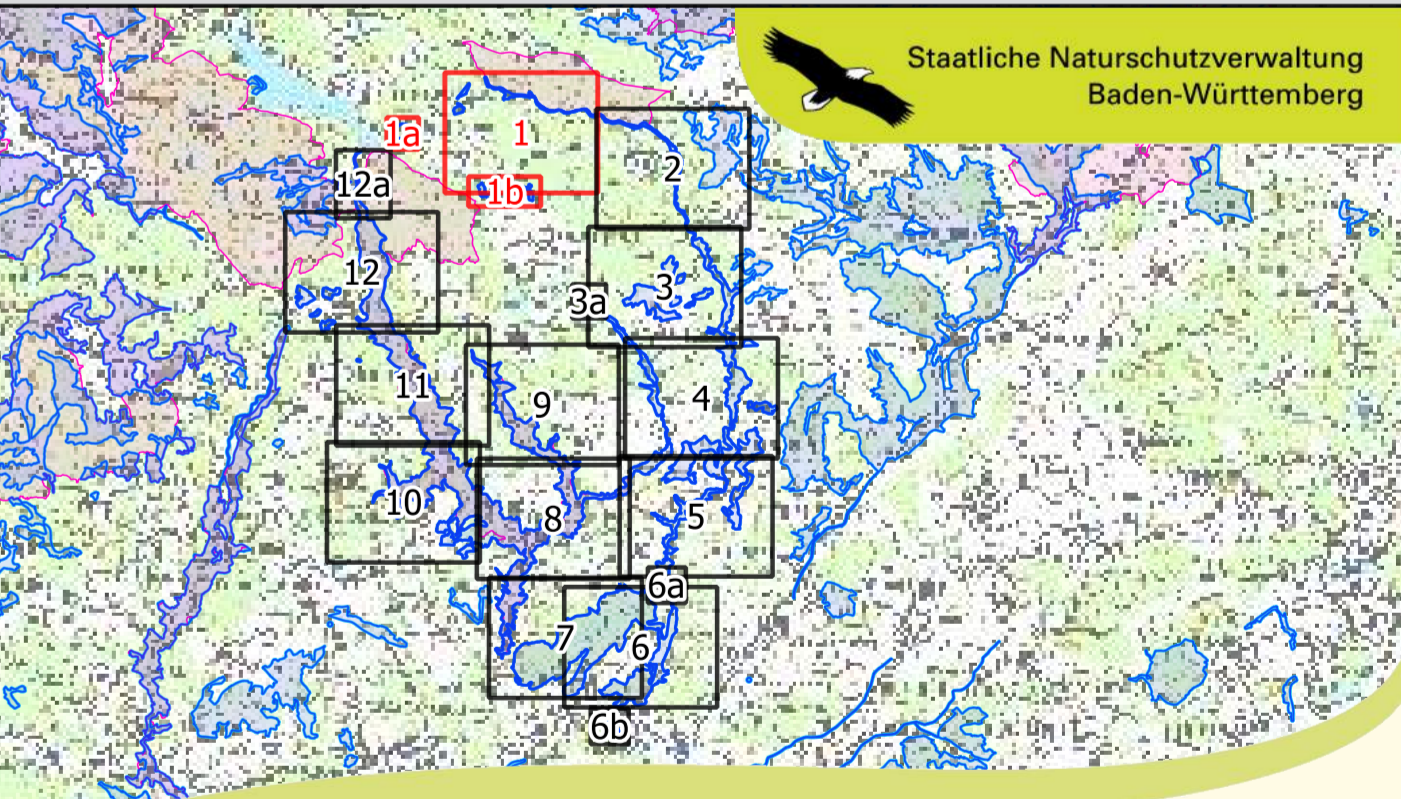
[Symbol]	3260 Fließgewässer mit flutender Wasservegetation
[Symbol]	6212 Kalk-Magerassen - Subtyp Submediterrane Halbtrockenrasen
[Symbol]	6410 Pfeifengraswiesen
[Symbol]	6510 Magere Flachland-Mähwiesen
[Symbol]	6520 Berg-Mähwiesen
[Symbol]	7140 Übergangs- und Schwingrasenmoore
[Symbol]	*7220 Kalktuffquellen
[Symbol]	7230 Kalkreiche Niedermoore
[Symbol]	8150 Silikatfuchthalden
[Symbol]	8210 Kalkfelsen mit Felspaltenvegetation
[Symbol]	8220 Silikatfelsen mit Felspaltenvegetation
[Symbol]	9110 Hainsimsen-Buchenwald
[Symbol]	9130 Waldmeister-Buchenwald
[Symbol]	9150 Orchideen-Buchenwälder
[Symbol]	*9180 Schlucht- und Hangmischwälder
[Symbol]	*91D0 Moorwälder
[Symbol]	*91E0 Auenwälder mit Erle, Esche, Weide
[Symbol]	9410 Bodensaure Nadelwälder

*prioritärer Lebensraumtyp

Arten: Entwicklungsziele

Aufwertung bestehender Populationen und ihrer Lebensstätten/ Neuschaffung von Lebensstätten für Populationen

[Symbol]	1061 Dunkler Wiesenknopf-Ameisen-Bläuling (<i>Maculinea nausithous</i>)
[Symbol]	1308 Mopsfledermaus (<i>Barbastella barbastella</i>) Keine Darstellung, als Fläche ist das gesamte FFH-Gebiet anzusehen
[Symbol]	1324 Großes Mausohr (<i>Myotis myotis</i>)
[Symbol]	1381 Grünes Besenmoos (<i>Dicranum viride</i>)
[Symbol]	1386 Grünes Koboldmoos (<i>Buxbaumia viridis</i>)
[Symbol]	1393 Fimislglänzendes Sichelmoos (<i>Drepanocladus vernicosus</i>)
[Symbol]	1902 Frauenschuh (<i>Cypripedium calceolus</i>)



Managementplan für das FFH-Gebiet 8315-341 "Täler von Schwarza, Mettma, Schlücht, Steina"

Karte 2 Bestands- und Zielekarte Lebensraumtypen/Lebensstätten Teilkarte 1

Bearbeiter	Arbeitsgruppe Hafner / Kübler
Gezeichnet	Kühl
Gefertigt	18.06.2021
Stand der Offenlandkartierung	2017-2019
Maßstab	1 : 5.000

gefördert mit Mitteln der EU