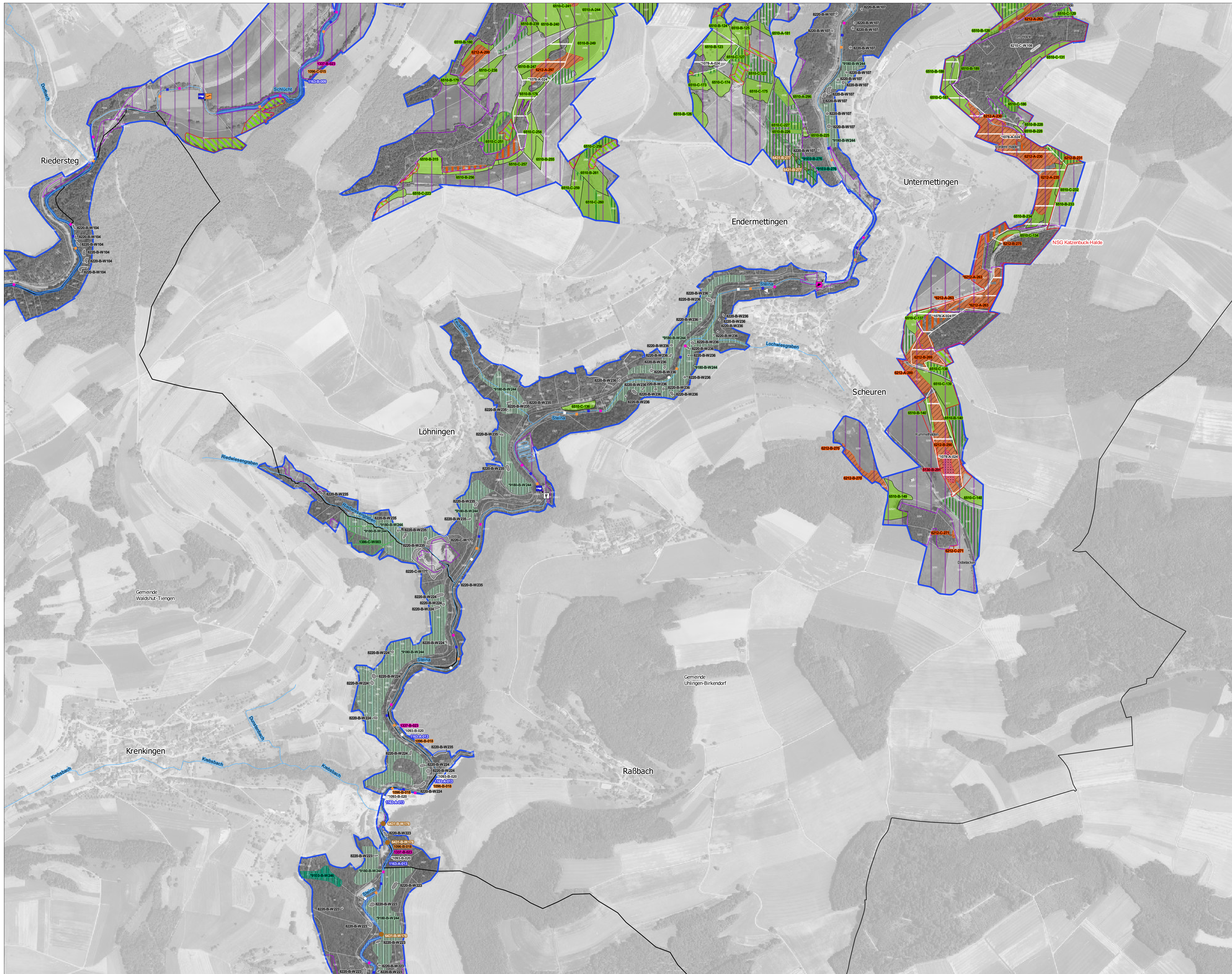


# Natura 2000-Managementplan 8315-341 "Täler von Schwarza, Mettma, Schlücht, Steina"



### Lebensraumtypen: Bestand und Erhaltungsziele

Erhaltung der FFH-Lebensraumtypen in ihrem derzeitigen Zustand. Darstellung der Erfassungseinheiten in Haupt- und Nebenbogen (linien- und punktförmig)

	3150 Natürliche nährstoffreiche Seen
	3260 Fließgewässer mit flutender Wasservegetation
	4030 Trockene Heiden
	5130 Wacholderheiden
	6212 Kalk-Magerassen - Subtyp Submediterrane Halbtrockenrasen
	*6212 Kalk-Magerassen - orchideenreiche Bestände Subtyp Submediterrane Halbtrockenrasen
	*6230 Artenreiche Borstgrasrasen
	6410 Pfeifengraswiesen
	6430 Feuchte Hochstaudenfluren
	6510 Magere Flachland-Mähwiesen
	6520 Berg-Mähwiesen
	7140 Übergangs- und Schwingrasenmoore
	*7220 Kalktuffquellen
	7230 Kalkreiche Niedermoore
	8150 Silikatshutthalden
	8210 Kalkfelsen mit Felsspaltenvegetation
	8220 Silikatfelsen mit Felsspaltenvegetation
	8230 Pionierrasen auf Silikatfelskuppen
	8310 Höhlen und Balmen
	9110 Hainsimsen-Buchenwald
	9130 Waldmeister-Buchenwald
	9150 Orchideen-Buchenwälder
	*9180 Schlucht- und Hangmischwälder
	*91D0 Moornälder
	*91E0 Auenwälder mit Erle, Esche, Weide
	9410 Bodensaure Nadelwälder

\*prioritärer Lebensraumtyp  
Beschriftungsbeispiel:  
8220-A-W365 LRT-Code - Erhaltungszustand (A=hervorragend, B=gut, C=durchschnittlich/beschränkt) - W=Waldkartierung, sonst Offenlandkartierung - Nummer der Erfassungseinheit des Lebensraumtyps (letzte 3 Ziffern des Hauptbogens)

### Verlustflächen FFH-Mähwiesen - Ziel: Wiederherstellung

	ehemals 6510 Magere Flachland-Mähwiese
	ehemals 6520 Berg-Mähwiese

### Arten: Bestand (Lebensstätten/Artfundpunkte) und Erhaltungsziele

Erhaltung der Populationen und ihrer Lebensstätten in ihrem derzeitigen Zustand. Piktogramme stellen Artfundpunkte dar

	1061 Dunkler Wiesenknopf-Ameisen-Bläuling ( <i>Maculinea nausithous</i> )
	*1078 Spanische Flagge ( <i>Callimorpha quadripunctaria</i> )
	*1093 Steinkrebs ( <i>Austropteron torrentium</i> )
	1096 Bachneunauge ( <i>Lampetra planeri</i> )
	1163 Groppe ( <i>Cottus gobio</i> )
	1308 Mopsfledermaus ( <i>Barbastella barbastellus</i> ) Keine Darstellung, als Lebensstätte ist das gesamte FFH-Gebiet anzusehen Piktogramme stellen auch Quartiere dar
	1324 Großes Mausohr ( <i>Myotis myotis</i> ) Keine Darstellung, als Lebensstätte ist das gesamte FFH-Gebiet anzusehen Piktogramme stellen auch Quartiere dar
	1337 Biber ( <i>Castor fiber</i> )
	1381 Grünes Besenmoos ( <i>Dicranum viride</i> )
	1386 Grünes Koboldmoos ( <i>Buxbaumia viridis</i> )
	1387 Rogers Goldhaarmoos ( <i>Orthotrichum rogeri</i> )
	1902 Frauenschuh ( <i>Cypripedium calceolus</i> )

\*prioritäre Art  
1902-A-W365 Art-Code - Erhaltungszustand (A=hervorragend, B=gut, C=durchschnittlich/beschränkt) - W=Waldkartierung, sonst Offenlandkartierung - Nummer der Erfassungseinheit der Lebensstätte (letzte 3 Ziffern)

### Nachrichtliche Übernahmen

	FFH-Gebietsgrenze 8315-341 "Täler von Schwarza, Mettma, Schlücht, Steina"
	Naturschutzgebietsgrenzen (Darstellung nur innerhalb des FFH-Gebietes)
	Fließgewässer (gemäß Wasser- und Bodenatlas BaWü)
	Stehende Gewässer (gemäß Wasser- und Bodenatlas BaWü)
	Gemeindegrenzen
	Gewannnamen
	Flurstücksgrenze und -nummer

Grundlage:  
Daten aus dem Räumlichen Informations- und Planungssystem (RIPS) der Landesanstalt für Umwelt Baden-Württemberg; 27.07.2008

Übersichtskarte 1:500.000 (UK500)  
Orthophoto 1:10.000 (DOP)  
Automatisiertes Liegenschaftskataster (ALK)

Landesamt für Geoinformation und Landentwicklung Baden-Württemberg (GLL)  
(www.lgi.bw.de) Az.: 2851.9-1/19

0 100 200 300 400 500 m

### Lebensraumtypen: Entwicklungsziele

Aufwertung bestehender FFH-Lebensraumtypen/ Neuschaffung von Flächen mit FFH-Lebensraumtypen

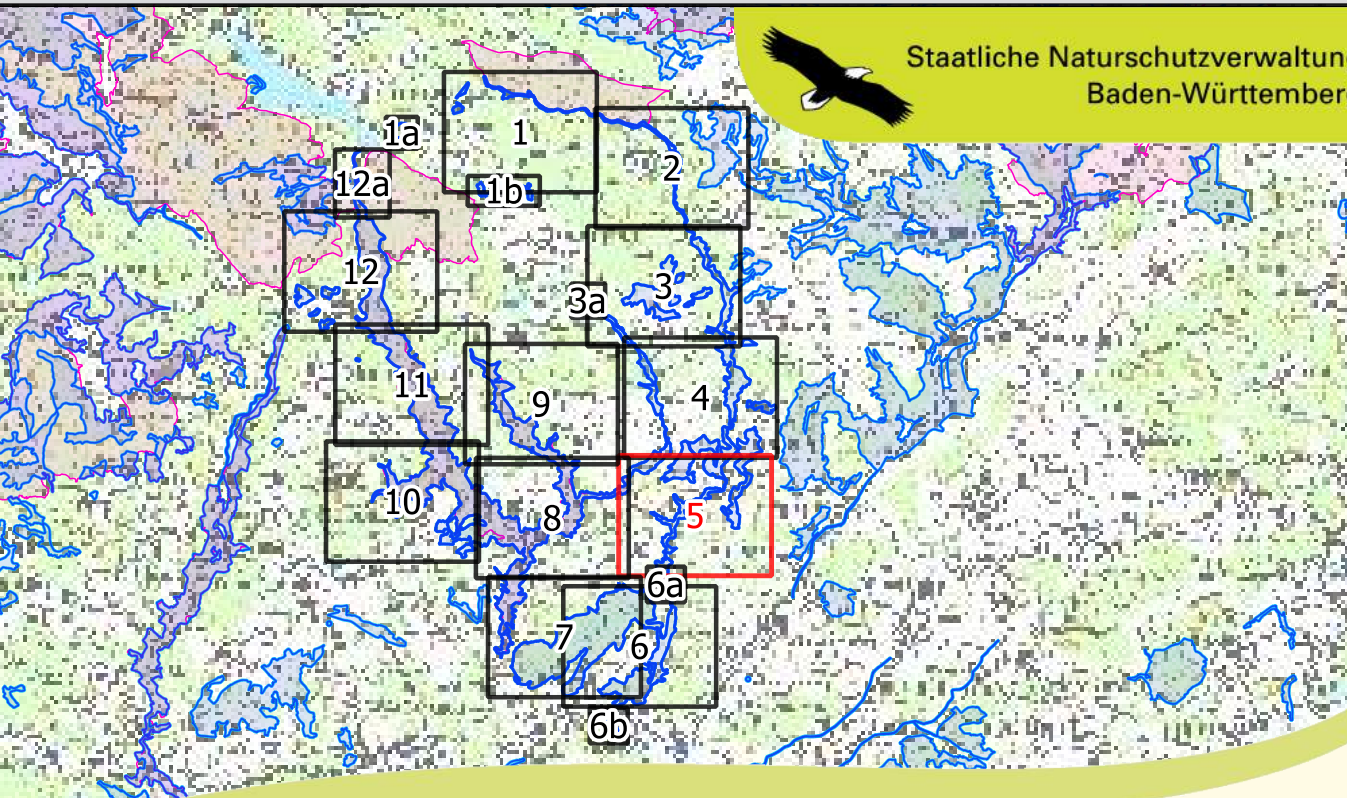
	3260 Fließgewässer mit flutender Wasservegetation
	6212 Kalk-Magerassen - Subtyp Submediterrane Halbtrockenrasen
	6410 Pfeifengraswiesen
	6510 Magere Flachland-Mähwiesen
	6520 Berg-Mähwiesen
	7140 Übergangs- und Schwingrasenmoore
	*7220 Kalktuffquellen
	7230 Kalkreiche Niedermoore
	8150 Silikatshutthalden
	8210 Kalkfelsen mit Felsspaltenvegetation
	8220 Silikatfelsen mit Felsspaltenvegetation
	9110 Hainsimsen-Buchenwald
	9130 Waldmeister-Buchenwald
	9150 Orchideen-Buchenwälder
	*9180 Schlucht- und Hangmischwälder
	*91D0 Moornälder
	*91E0 Auenwälder mit Erle, Esche, Weide
	9410 Bodensaure Nadelwälder

\*prioritärer Lebensraumtyp

### Arten: Entwicklungsziele

Aufwertung bestehender Populationen und ihrer Lebensstätten/ Neuschaffung von Lebensstätten für Populationen

	1061 Dunkler Wiesenknopf-Ameisen-Bläuling ( <i>Maculinea nausithous</i> )
	1308 Mopsfledermaus ( <i>Barbastella barbastella</i> ) Keine Darstellung, als Fläche ist das ganze FFH-Gebiet anzusehen
	1324 Großes Mausohr ( <i>Myotis myotis</i> )
	1381 Grünes Besenmoos ( <i>Dicranum viride</i> )
	1386 Grünes Koboldmoos ( <i>Buxbaumia viridis</i> )
	1393 Fimslglänzendes Sichelmoos ( <i>Drepanocladus vernicosus</i> )
	1902 Frauenschuh ( <i>Cypripedium calceolus</i> )



Managementplan für das FFH-Gebiet 8315-341 "Täler von Schwarza, Mettma, Schlücht, Steina"

Karte 2 Bestands- und Zielkarte Lebensraumtypen/Lebensstätten Teilkarte 5

Bearbeiter	Arbeitsgruppe Hafner / Kübler
Gezeichnet	Kühl
Gefertigt	18.06.2021
Stand der Offenland-	2017-2019
Kartierung	Maßstab 1 : 5.000

gefördert mit Mitteln der EU