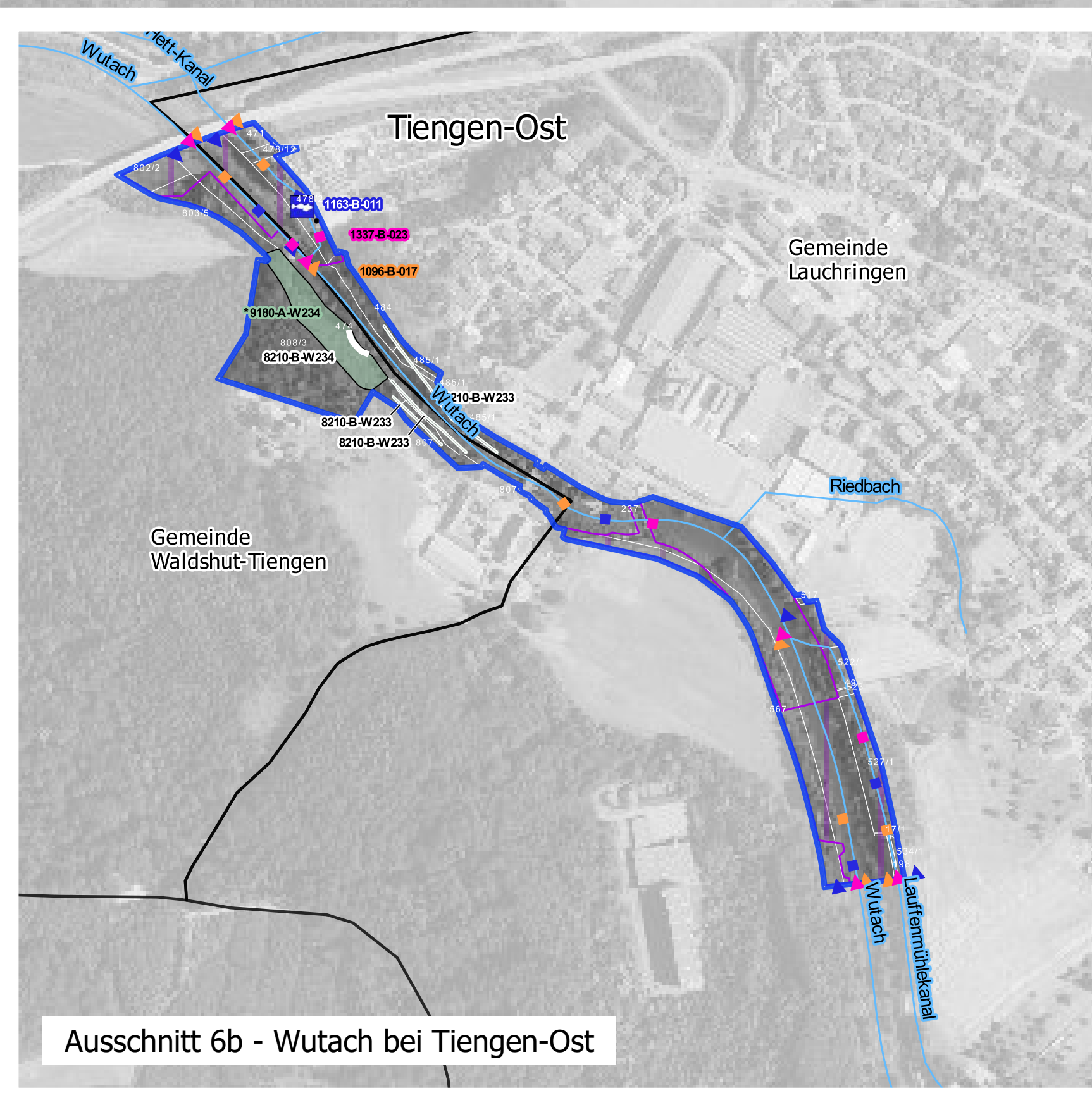
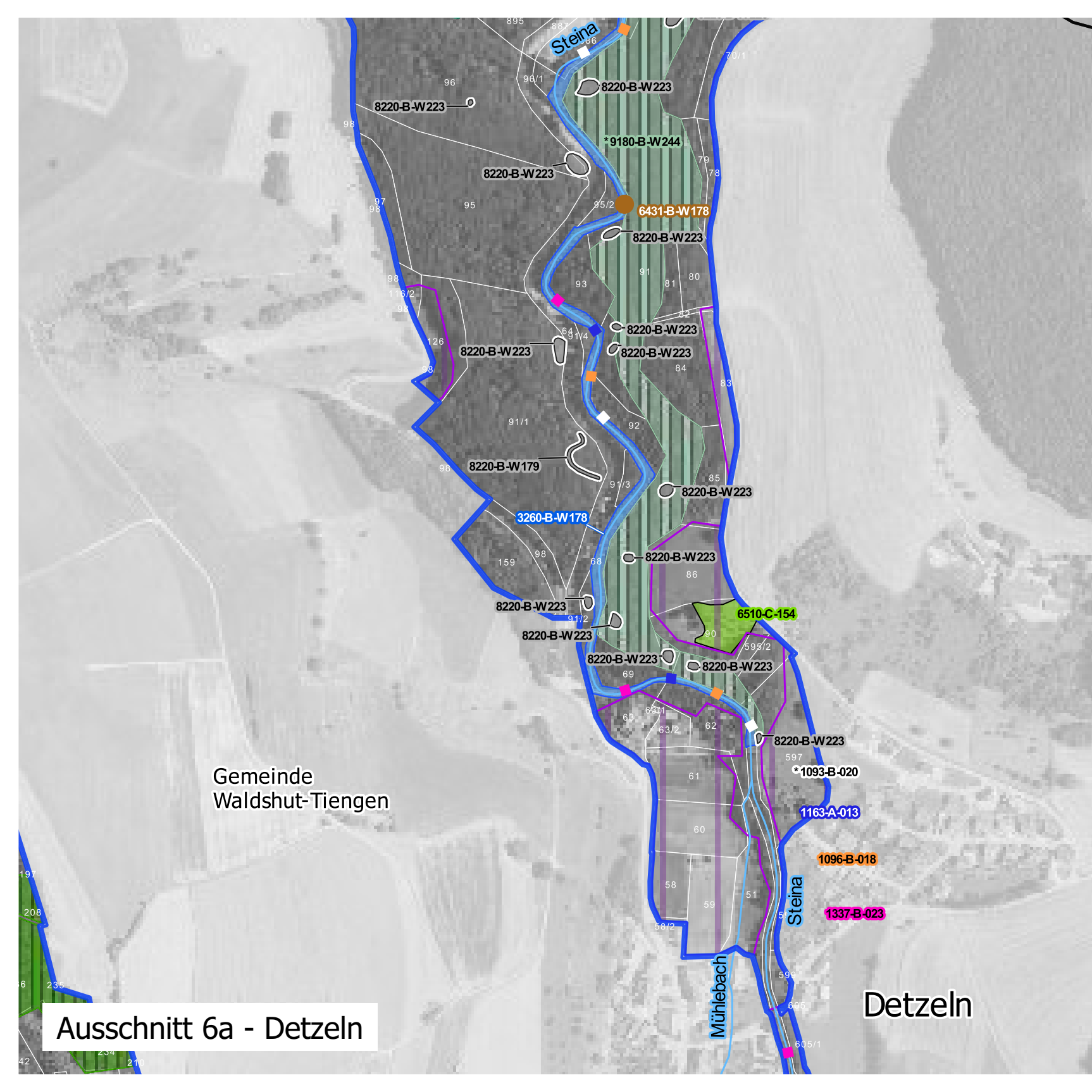
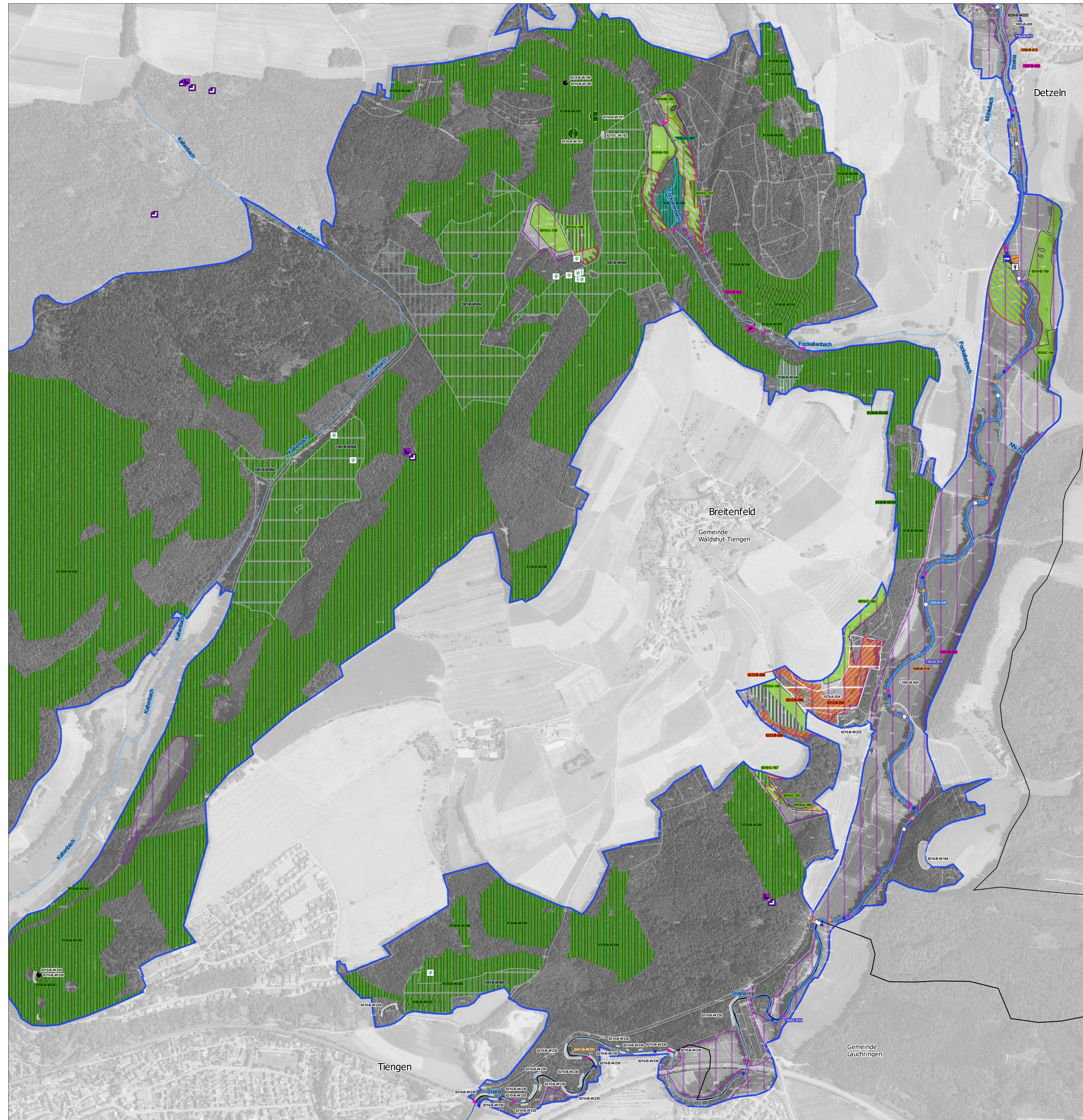


Natura 2000-Managementplan 8315-341 "Täler von Schwarza, Mettma, Schlücht, Steina"



Lebensraumtypen: Bestand und Erhaltungsziele

Erhaltung der FFH-Lebensraumtypen in ihrem derzeitigen Zustand. Darstellung der Erfassungseinheiten in Haupt- und Nebenbogen (linien- und punktförmig)

3150	Natürliche nährstoffreiche Seen
3260	Fließgewässer mit flutender Wasservegetation
4030	Trockene Heiden
5130	Wacholderheiden
6212	Kalk-Magerrasen - Subtyp Submediterrane Halbtrockenrasen
6212	Kalk-Magerrasen - orchideenreiche Bestände Subtyp Submediterrane Halbtrockenrasen
6230	Artenreiche Borsigrasrasen
6410	Pfeifengraswiesen
6430	Feuchte Hochstaudenfluren
6510	Magere Flachland-Mähwiesen
6520	Berg-Mähwiesen
7140	Übergangs- und Schwingrasenmoore
*7220	Kalktuffquellen
7230	Kalkreiche Niedermoore
8150	Silikatfuchthalden
8210	Kalkfelsen mit Felsspaltenvegetation
8220	Silikatfelsen mit Felsspaltenvegetation
8230	Pionierrasen auf Silikatfelskuppen
8310	Höhlen und Balmen
9110	Hainsimsen-Buchenwald
9130	Waldmeister-Buchenwald
9150	Orchideen-Buchenwälder
*9180	Schlucht- und Hangmischwälder
*91D0	Moorwälder
*91E0	Auenwälder mit Erle, Esche, Weide
9410	Bodensaure Nadelwälder

*prioritärer Lebensraumtyp
Beschriftungsbeispiel:
8220-A-W365-LRT-Code - Erhaltungszustand (A=hervorragend, B=gut, C=durchschnittlich/ beschränkt) - W=Waldkartierung, sonst Offenlandkartierung - Nummer der Erfassungseinheit des Lebensraumtyps (letzte 3 Ziffern des Hauptbogens)

Verlustflächen FFH-Mähwiesen - Ziel: Wiederherstellung

ehemals 6510	Magere Flachland-Mähwiese
ehemals 6520	Berg-Mähwiese

Arten: Bestand (Lebensstätten/Artfundpunkte) und Erhaltungsziele

Erhaltung der Populationen und ihrer Lebensstätten in ihrem derzeitigen Zustand. Piktogramme stellen Artfundpunkte dar

1061	Dunkler Wiesenknopf-Ameisen-Bläuling (<i>Maculinea nausithous</i>)
*1078	Spanische Flagge (<i>Callimorpha quadripunctaria</i>)
1093	Steinkrebs (<i>Austropteron torrentium</i>)
1096	Bachneunauge (<i>Lampetra planeri</i>)
1163	Groppe (<i>Cottus gobio</i>)
1308	Mopsfledermaus (<i>Barbastella barbastellus</i>) Keine Darstellung, als Lebensstätte ist das gesamte FFH-Gebiet anzusehen Piktogramme stellen auch Quartiere dar
1324	Großes Mausohr (<i>Myotis myotis</i>) Keine Darstellung, als Lebensstätte ist das gesamte FFH-Gebiet anzusehen Piktogramme stellen auch Quartiere dar
1337	Biber (<i>Castor fiber</i>)
1381	Grünes Besenmoos (<i>Dicranum viride</i>)
1386	Grünes Koboldmoos (<i>Buxbaumia viridis</i>)
1387	Rogers Goldhaarmoos (<i>Orthotrichum rogeri</i>)
1902	Frauenschuh (<i>Cypridium calceolus</i>)

*prioritäre Art
1902-A-W365 - Art-Code - Erhaltungszustand (A=hervorragend, B=gut, C=durchschnittlich/ beschränkt) - W=Waldkartierung, sonst Offenlandkartierung - Nummer der Erfassungseinheit der Lebensstätte (letzte 3 Ziffern)

Nachrichtliche Übernahmen

FFH-Gebietsgrenze 8315-341 "Täler von Schwarza, Mettma, Schlücht, Steina"
Naturschutzgebietsgrenzen (Darstellung nur innerhalb des FFH-Gebietes)
Fließgewässer (gemäß Wasser- und Bodenatlas BaWü)
Stehende Gewässer (gemäß Wasser- und Bodenatlas BaWü)
Gemeindengrenzen
Gewannnamen
Flurstücksgrenze und -nummer

Grundlage:
Daten aus dem Räumlichen Informations- und Planungssystem (RIPS) der Landesanstalt für Umwelt Baden-Württemberg; 27.07.2020

Übersichtskarte 1:500.000 (UK500)
Orthophoto 1:10.000 (DOP)
Automatisiertes Liegenschaftskataster (ALK)

Landesamt für Geoinformation und Landentwicklung Baden-Württemberg (LGL)
(www.lgl-bw.de) Az.: 2851.9-1/19

Lebensraumtypen: Entwicklungsziele

Aufwertung bestehender FFH-Lebensraumtypen/ Neuschaffung von Flächen mit FFH-Lebensraumtypen

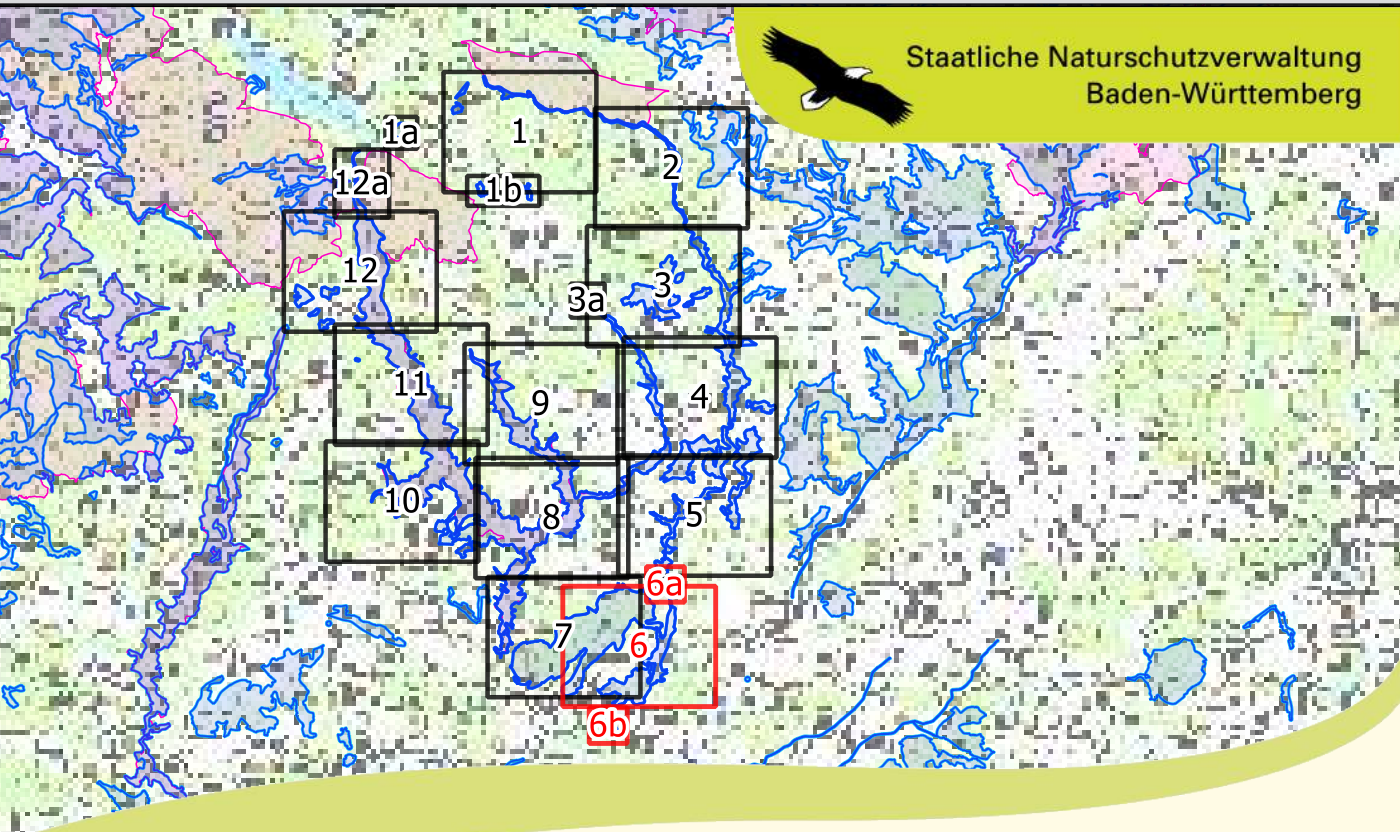
3260	Fließgewässer mit flutender Wasservegetation
6212	Kalk-Magerrasen - Subtyp Submediterrane Halbtrockenrasen
6410	Pfeifengraswiesen
6510	Magere Flachland-Mähwiesen
6520	Berg-Mähwiesen
7140	Übergangs- und Schwingrasenmoore
*7220	Kalktuffquellen
7230	Kalkreiche Niedermoore
8150	Silikatfuchthalden
8210	Kalkfelsen mit Felsspaltenvegetation
8220	Silikatfelsen mit Felsspaltenvegetation
9110	Hainsimsen-Buchenwald
9130	Waldmeister-Buchenwald
9150	Orchideen-Buchenwälder
*9180	Schlucht- und Hangmischwälder
*91D0	Moorwälder
*91E0	Auenwälder mit Erle, Esche, Weide
9410	Bodensaure Nadelwälder

*prioritärer Lebensraumtyp

Arten: Entwicklungsziele

Aufwertung bestehender Populationen und ihrer Lebensstätten/ Neuschaffung von Lebensstätten für Populationen

1061	Dunkler Wiesenknopf-Ameisen-Bläuling (<i>Maculinea nausithous</i>)
1308	Mopsfledermaus (<i>Barbastella barbastella</i>) Keine Darstellung, als Fläche ist das ganze FFH-Gebiet anzusehen
1324	Großes Mausohr (<i>Myotis myotis</i>)
1381	Grünes Besenmoos (<i>Dicranum viride</i>)
1386	Grünes Koboldmoos (<i>Buxbaumia viridis</i>)
1393	Firnigglänzendes Sichelmoos (<i>Drepanocladus vernicosus</i>)
1902	Frauenschuh (<i>Cypridium calceolus</i>)



Managementplan für das FFH-Gebiet 8315-341 "Täler von Schwarza, Mettma, Schlücht, Steina"

Karte 2 Bestands- und Zielkarte Lebensraumtypen/Lebensstätten Teilkarte 6

Bearbeiter: Arbeitsgruppe Hafner / Kübler
Gezeichnet: Köhl
Geprüft: Köhl
Stand der Offenlandkartierung: 2017-2019
Maßstab: 1 : 5.000

gefördert mit Mitteln der EU

Baden-Württemberg
REGIERUNGSPRÄSIDIUM FREIBURG