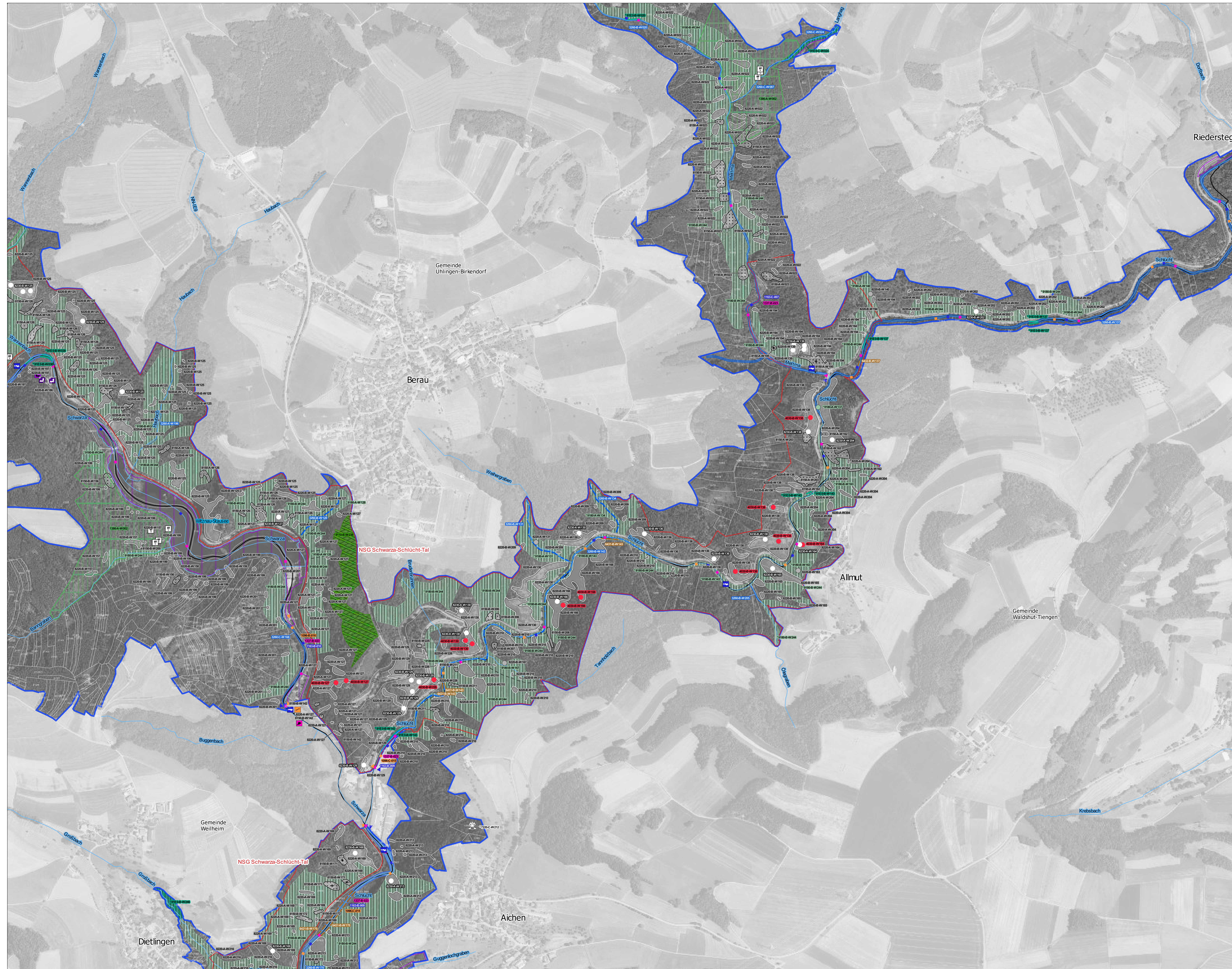


Natura 2000-Managementplan 8315-341 "Täler von Schwarza, Mettma, Schlücht, Steina"



Lebensraumtypen: Bestand und Erhaltungsziele

Erhaltung der FFH-Lebensraumtypen in ihrem derzeitigen Zustand. Darstellung der Erfassungseinheiten in Haupt- und Nebenbogen (linien- und punktförmig)

	3150	Natürliche nährstoffreiche Seen
	3260	Fließgewässer mit flutender Wasservegetation
	4030	Trockene Heiden
	5130	Wacholderheiden
	6212	Kalk-Magerassen - Subtyp Submediterrane Halbtrockenrasen
	6212	Kalk-Magerassen - orchideenreiche Bestände Subtyp Submediterrane Halbtrockenrasen
	6230	Artenreiche Borsgrasrasen
	6410	Pfeifengraswiesen
	6430	Feuchte Hochstaudenfluren
	6510	Magere Flachland-Mähwiesen
	6520	Berg-Mähwiesen
	7140	Übergangs- und Schwingrasenmoore
	7220	Kalktuffquellen
	7230	Kalkreiche Niedermoore
	8150	Silikatschutthalden
	8210	Kalkfelsen mit Felsspaltenvegetation
	8220	Silikatfelsen mit Felsspaltenvegetation
	8230	Pionierrasen auf Silikatfelskuppen
	8310	Höhlen und Balmen
	9110	Hainsimsen-Buchenwald
	9130	Waldmeister-Buchenwald
	9150	Orchideen-Buchenwälder
	9180	Schlucht- und Hangmischwälder
	91D0	Moorwälder
	91E0	Auenwälder mit Erle, Esche, Weide
	9410	Bodensaure Nadelwälder

*prioritärer Lebensraumtyp
Beschriftungsbeispiel:
8220-A-W365 LRT-Code - Erhaltungszustand (A=hervorragend, B=gut, C=durchschnittlich/ beschränkt) - W=Waldkartierung, sonst Offenlandkartierung - Nummer der Erfassungseinheit des Lebensraumtyps (letzte 3 Ziffern des Hauptbogens)

Verlustflächen FFH-Mähwiesen - Ziel: Wiederherstellung

	ehemals 6510	Magere Flachland-Mähwiese
	ehemals 6520	Berg-Mähwiese

Arten: Bestand (Lebensstätten/Artfundpunkte) und Erhaltungsziele

Erhaltung der Populationen und ihrer Lebensstätten in ihrem derzeitigen Zustand. Piktogramme stellen Artfundpunkte dar

	1061	Dunkler Wiesenknopf-Ameisen-Bläuling (<i>Maculinea nausithous</i>) Keine Darstellung, als Lebensstätte ist das gesamte FFH-Gebiet anzusehen
	1078	Spanische Flagge (<i>Callimorpha quadripunctaria</i>) Keine Darstellung, als Fläche ist das gesamte FFH-Gebiet anzusehen
	1093	Steinkrebs (<i>Austroperla torrentium</i>) Keine Darstellung, als Lebensstätte ist das gesamte FFH-Gebiet anzusehen
	1096	Bachneunauge (<i>Lampetra planeri</i>) Keine Darstellung, als Lebensstätte ist das gesamte FFH-Gebiet anzusehen
	1163	Groppe (<i>Cottus gobio</i>) Keine Darstellung, als Lebensstätte ist das gesamte FFH-Gebiet anzusehen
	1308	Mopsflüdermaus (<i>Barbastella barbastellus</i>) Keine Darstellung, als Lebensstätte ist das gesamte FFH-Gebiet anzusehen
	1324	Großes Mausohr (<i>Myotis myotis</i>) Keine Darstellung, als Lebensstätte ist das gesamte FFH-Gebiet anzusehen
	1337	Biber (<i>Castor fiber</i>) Keine Darstellung, als Lebensstätte ist das gesamte FFH-Gebiet anzusehen
	1381	Grünes Besenmoos (<i>Dicranum viride</i>)
	1386	Grünes Koboldmoos (<i>Buxbaumia viridis</i>)
	1387	Rogers Goldhaarmos (<i>Orthotrichum rogeri</i>)
	1902	Frauschuh (<i>Cypripedium calceolus</i>)

*prioritäre Art
1902-A-W365 Art-Code - Erhaltungszustand (A=hervorragend, B=gut, C=durchschnittlich/ beschränkt) - W=Waldkartierung, sonst Offenlandkartierung - Nummer der Erfassungseinheit der Lebensstätte (letzte 3 Ziffern)

Nachrichtliche Übernahmen

	FFH-Gebietsgrenze 8315-341 "Täler von Schwarza, Mettma, Schlücht, Steina"
	Naturschutzgebietsgrenzen (Darstellung nur innerhalb des FFH-Gebietes)
	Fließgewässer (gemäß Wasser- und Bodenatlas BaWü)
	Stehende Gewässer (gemäß Wasser- und Bodenatlas BaWü)
	Gemeindegrenzen
	Gewannnamen
	Flurstücksgrenze und -nummer

Grundlage: Daten aus dem Räumlichen Informations- und Planungssystem (RIPS) der Landesanstalt für Umwelt Baden-Württemberg; 27.07.2020

Übersichtskarte 1:500.000 (UK500)
Orthofoto 1:10.000 (DOP)
Automatisiertes Liegenschaftszustat (ALK)

Landesamt für Geoinformation und Landentwicklung Baden-Württemberg (GLL)
(www.lgi.bw.de) Az.: 2851.9-1/19

0 100 200 300 400 500 m

Logo of Baden-Württemberg

Lebensraumtypen: Entwicklungsziele

Aufwertung bestehender FFH-Lebensraumtypen/ Neuschaffung von Flächen mit FFH-Lebensraumtypen

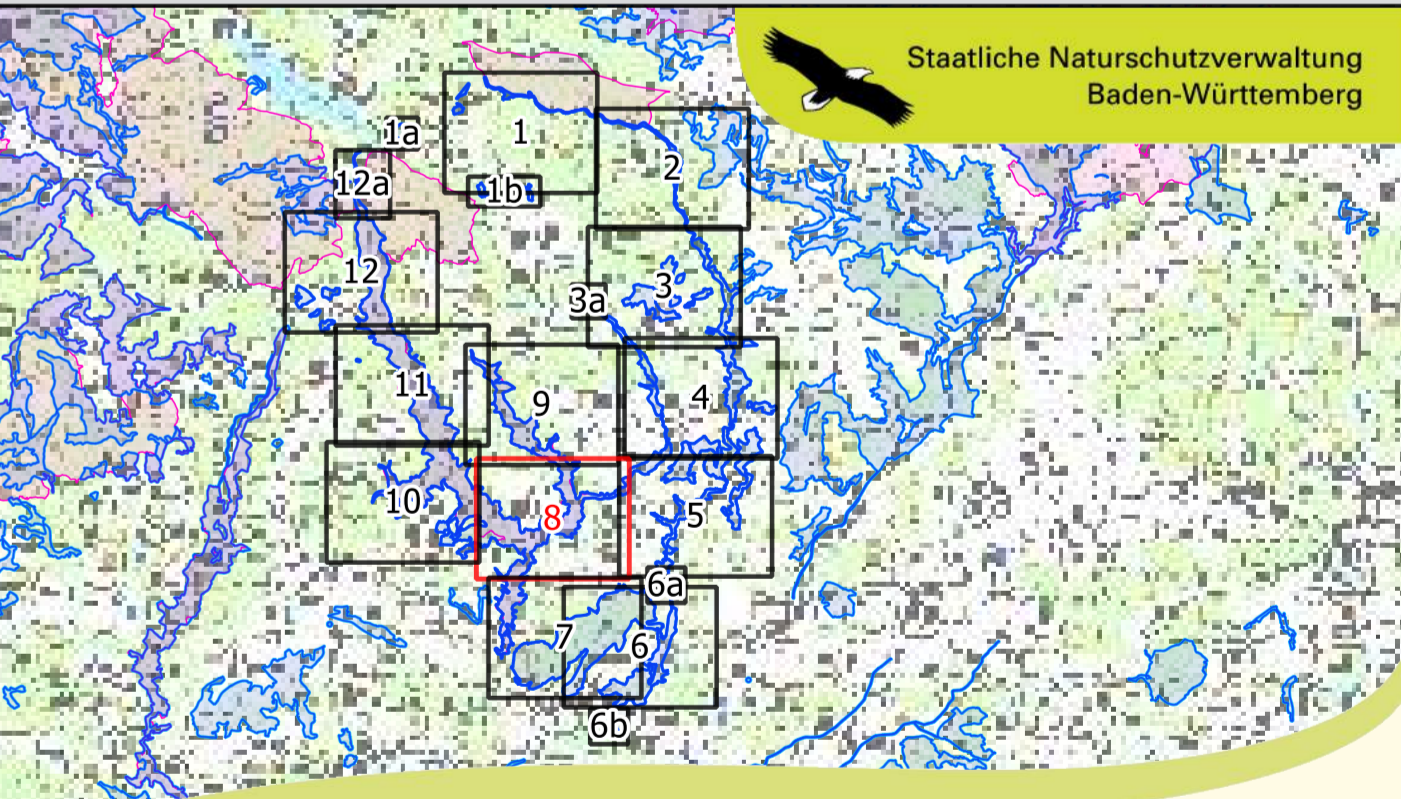
	3260	Fließgewässer mit flutender Wasservegetation
	6212	Kalk-Magerassen - Subtyp Submediterrane Halbtrockenrasen
	6410	Pfeifengraswiesen
	6510	Magere Flachland-Mähwiesen
	6520	Berg-Mähwiesen
	7140	Übergangs- und Schwingrasenmoore
	7220	Kalktuffquellen
	7230	Kalkreiche Niedermoore
	8150	Silikatschutthalden
	8210	Kalkfelsen mit Felsspaltenvegetation
	8220	Silikatfelsen mit Felsspaltenvegetation
	9110	Hainsimsen-Buchenwald
	9130	Waldmeister-Buchenwald
	9150	Orchideen-Buchenwälder
	9180	Schlucht- und Hangmischwälder
	91D0	Moorwälder
	91E0	Auenwälder mit Erle, Esche, Weide
	9410	Bodensaure Nadelwälder

*prioritärer Lebensraumtyp

Arten: Entwicklungsziele

Aufwertung bestehender Populationen und ihrer Lebensstätten/ Neuschaffung von Lebensstätten für Populationen

	1061	Dunkler Wiesenknopf-Ameisen-Bläuling (<i>Maculinea nausithous</i>)
	1308	Mopsflüdermaus (<i>Barbastella barbastellus</i>) Keine Darstellung, als Fläche ist das gesamte FFH-Gebiet anzusehen
	1324	Großes Mausohr (<i>Myotis myotis</i>)
	1381	Grünes Besenmoos (<i>Dicranum viride</i>)
	1386	Grünes Koboldmoos (<i>Buxbaumia viridis</i>)
	1393	Fimslglänzendes Sichelmoos (<i>Drepanocladus vernicosus</i>)
	1902	Frauschuh (<i>Cypripedium calceolus</i>)



Managementplan für das FFH-Gebiet 8315-341 "Täler von Schwarza, Mettma, Schlücht, Steina"

Karte 2 Bestands- und Zielkarte Lebensraumtypen/Lebensstätten Teilkarte 8

Bearbeiter: Arbeitsgruppe Hafner / Kübler
Gezeichnet: Kähl
Geprüft: 18.06.2021
Stand der Offenland: 2017-2019
Kartierung
Maßstab: 1 : 5.000

Logo of Baden-Württemberg