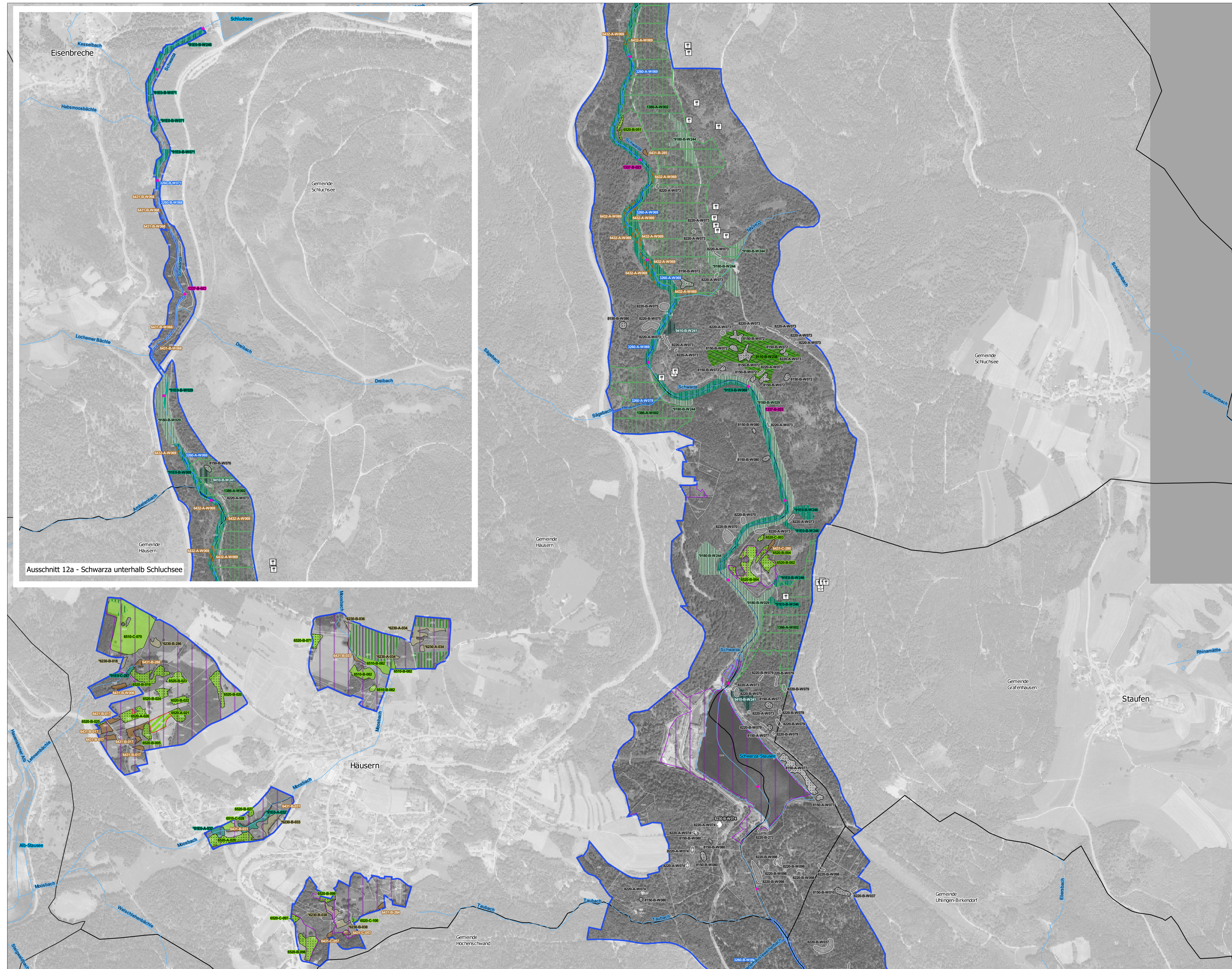


# Natura 2000-Managementplan 8315-341 "Täler von Schwarza, Mettma, Schlücht, Steina"



### Lebensraumtypen: Bestand und Erhaltungsziele

Erhaltung der FFH-Lebensraumtypen in ihrem derzeitigen Zustand. Darstellung der Erfassungseinheiten in Haupt- und Nebenbogen (linien- und punktförmig)

3150	Natürliche nährstoffreiche Seen
3260	Fließgewässer mit flutender Wasservegetation
4030	Trockene Heiden
5130	Wacholderheiden
6212	Kalk-Magerassen - Subtyp Submediterrane Halbtrockenrasen
6212	Kalk-Magerassen - orchideenreiche Bestände Subtyp Submediterrane Halbtrockenrasen
6230	Artenreiche Borsgrasrasen
6410	Pfeifengraswiesen
6430	Feuchte Hochstaudenfluren
6510	Magere Flachland-Mähwiesen
6520	Berg-Mähwiesen
7140	Übergangs- und Schwingrasenmoore
7220	Kalktuffquellen
8150	Silikatfuchthalden
8210	Kalkfelsen mit Felsspaltenvegetation
8220	Silikatfelsen mit Felsspaltenvegetation
8230	Pionierassen auf Silikatfelskuppen
8310	Höhlen und Balmen
9110	Hainsimsen-Buchenwald
9130	Waldmeister-Buchenwald
9150	Orchideen-Buchenwälder
9180	Schlucht- und Hangmischwälder
91D0	Moorwälder
91E0	Auenwälder mit Erle, Esche, Weide
9410	Bodensaure Nadelwälder

\*prioritärer Lebensraumtyp  
Beschriftungsbeispiel:  
8220-A-W365 LRT-Code - Erhaltungszustand (A=hervorragend, B=gut, C=durchschnittlich/ beschränkt) - W=Waldkartierung; sonst Offenkartierung - Nummer der Erfassungseinheit des Lebensraumtyps (letzte 3 Ziffern des Hauptbogens)

### Verlustflächen FFH-Mähwiesen - Ziel: Wiederherstellung

ehemals 6510	Magere Flachland-Mähwiese
ehemals 6520	Berg-Mähwiese

### Arten: Bestand (Lebensstätten/Artfundpunkte) und Erhaltungsziele

Erhaltung der Populationen und ihrer Lebensstätten in ihrem derzeitigen Zustand. Piktogramme stellen Artfundpunkte dar

1061	Dunkler Wiesenknopf-Ameisen-Bläuling ( <i>Maculinea nausithous</i> )
1078	Spanische Flagge ( <i>Callimorpha quadripunctaria</i> )
1093	Steinkrebs ( <i>Austropteron torrentium</i> )
1096	Bachneunauge ( <i>Lampetra planeri</i> )
1163	Groppe ( <i>Cottus gobio</i> )
1308	Mopsfledermaus ( <i>Barbastella barbastellus</i> ) Keine Darstellung, als Lebensstätte ist das gesamte FFH-Gebiet anzusehen Piktogramme stellen auch Quartiere dar
1324	Großes Mausohr ( <i>Myotis myotis</i> ) Keine Darstellung, als Lebensstätte ist das gesamte FFH-Gebiet anzusehen Piktogramme stellen auch Quartiere dar
1337	Biber ( <i>Castor fiber</i> )
1381	Grünes Besenmoos ( <i>Dicranum viride</i> )
1386	Grünes Koboldmoos ( <i>Buxbaumia viridis</i> )
1387	Rogers Goldhaarmoss ( <i>Orthotrichum rogeri</i> )
1902	Frauschuh ( <i>Cypripedium calceolus</i> )

\* prioritäre Art  
1902-A-W365 Art-Code - Erhaltungszustand (A=hervorragend, B=gut, C=durchschnittlich/ beschränkt) - W=Waldkartierung; sonst Offenkartierung - Nummer der Erfassungseinheit der Lebensstätte (letzte 3 Ziffern)

### Nachrichtliche Übernahmen

FFH-Gebietsgrenze 8315-341 "Täler von Schwarza, Mettma, Schlücht, Steina"
Naturschutzgebietsgrenzen (Darstellung nur innerhalb des FFH-Gebietes)
Fließgewässer (gemäß Wasser- und Bodenatlas BaWü)
Stehende Gewässer (gemäß Wasser- und Bodenatlas BaWü)
Gemeindegrenzen
Gewannnamen
Flurstücksgrenze und -nummer

Grundlage:  
Daten aus dem Räumlichen Informations- und Planungssystem (RIPS) der Landesanstalt für Umwelt Baden-Württemberg; 27.07.2020

Übersichtskarte 1:500.000 (UK500)  
Orthophoto 1:10.000 (DOP)  
Automatisiertes Liegenschaftskataster (ALK)

Landesamt für Geoinformation und Landentwicklung Baden-Württemberg (LGL)  
(www.lgl.bw.de) Az.: 2851.9-1/19

0 100 200 300 400 500 m

### Lebensraumtypen: Entwicklungsziele

Aufwertung bestehender FFH-Lebensraumtypen/ Neuschaffung von Flächen mit FFH-Lebensraumtypen

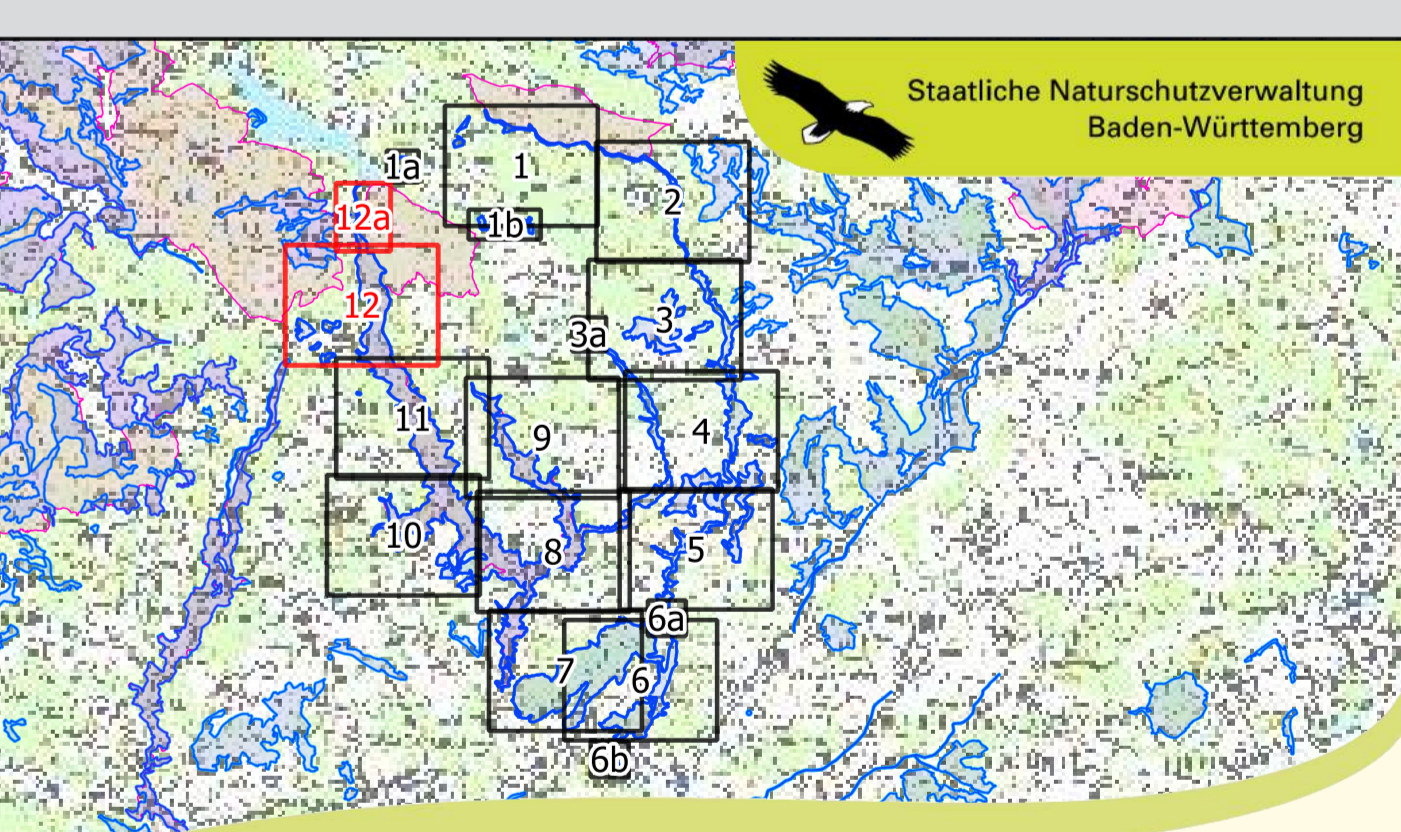
3260	Fließgewässer mit flutender Wasservegetation
6212	Kalk-Magerassen - Subtyp Submediterrane Halbtrockenrasen
6410	Pfeifengraswiesen
6510	Magere Flachland-Mähwiesen
6520	Berg-Mähwiesen
7140	Übergangs- und Schwingrasenmoore
7220	Kalktuffquellen
7230	Kalkreiche Niedermoore
8150	Silikatfuchthalden
8210	Kalkfelsen mit Felsspaltenvegetation
8220	Silikatfelsen mit Felsspaltenvegetation
9110	Hainsimsen-Buchenwald
9130	Waldmeister-Buchenwald
9150	Orchideen-Buchenwälder
9180	Schlucht- und Hangmischwälder
91D0	Moorwälder
91E0	Auenwälder mit Erle, Esche, Weide
9410	Bodensaure Nadelwälder

\* prioritärer Lebensraumtyp

### Arten: Entwicklungsziele

Aufwertung bestehender Populationen und ihrer Lebensstätten/ Neuschaffung von Lebensstätten für Populationen

1061	Dunkler Wiesenknopf-Ameisen-Bläuling ( <i>Maculinea nausithous</i> )
1308	Mopsfledermaus ( <i>Barbastella barbastella</i> ) Keine Darstellung, als Fläche ist das gesamte FFH-Gebiet anzusehen
1324	Großes Mausohr ( <i>Myotis myotis</i> )
1381	Grünes Besenmoos ( <i>Dicranum viride</i> )
1386	Grünes Koboldmoos ( <i>Buxbaumia viridis</i> )
1393	Firnigläzendes Sichelmoos ( <i>Drepanocladus vernicosus</i> )
1902	Frauschuh ( <i>Cypripedium calceolus</i> )



Managementplan für das FFH-Gebiet 8315-341 "Täler von Schwarza, Mettma, Schlücht, Steina"

Karte 2 Bestands- und Zielkarte Lebensraumtypen/Lebensstätten Teilkarte 12

Bearbeiter	Arbeitsgruppe Hafner / Kübler
Gezeichnet	Kühl
Geprüft	18.06.2021
Stand der Offenland-	2017-2019
Kartierung	
Maßstab	1 : 5.000

gefördert mit Mitteln der EU

Baden-Württemberg