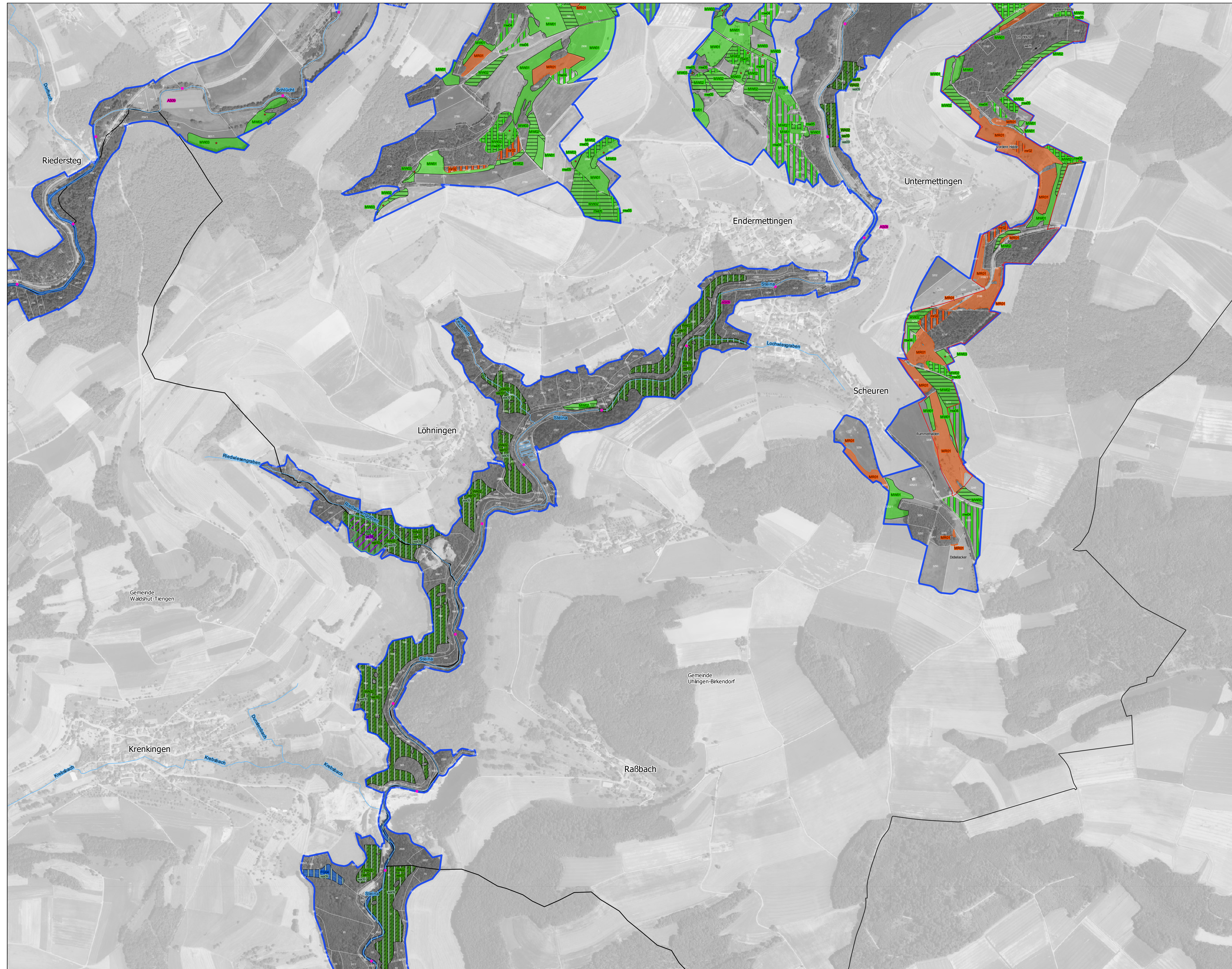


Natura 2000-Managementplan 8315-341 "Täler von Schwarza, Mettma, Schlücht, Steina"



Empfehlungen für Erhaltungsmaßnahmen

Kürzel der Maßnahme in Großbuchstaben (z. B. FG01) Maßnahmensname, betroffene Lebensraumtypen¹ und Lebensstätten von Arten²
 Allgemeine Maßnahmen ohne dargestellten / konkreten Flächenbezug in Kursivschrift

Maßnahmen an und in Gewässern			
FG01	Fortsetzung einer schonenden Unterhaltung von Fließgewässern Ohne Flächenbezug	3260, *91E0	*1093, 1096, 1163, 1337
FG02	Kontrolle der Einhaltung der Mindestwasserabfuhr in Ausleitungsstrecken - Ohne Flächenbezug	3260	*1093, 1096, 1163, 1337
FG03	Verbesserung der Gewässerstruktur und der Wasserqualität sowie die Herstellung der Durchgängigkeit Ohne Flächenbezug	3260	*1093, 1096, 1163, 1337
FG04	Gehölzpflege entlang von Fließgewässern	3260, 6431, *9180, *91E0	1308, 1324

Maßnahmen im extensiven Wirtschaftsgrünland			
MW01	Fortführung der extensiven Grünlandbewirtschaftung (A- und B-Bestände)	6510, 6520	1308, 1324
MW02	Fortführung der extensiven Grünlandbewirtschaftung (C-Bestände)	6510, 6520	1308, 1324
MW03	Wiederaufnahme einer extensiven Grünlandbewirtschaftung auf Mähwiesen-Verlustflächen	6510, 6520	

Maßnahmen auf Trockenstandorten			
MR01	Extensive Beweidung oder Pflege (Einnäher)	5130, 6212, *6212, *6230	1308, 1324

Maßnahmen in Streuwiesen			
PM01	Pflegemaß im Gebiet Tandklofen	6410, 7230	
PM02	Pflege von Kalkreichen Niedermoores	7230	
PM03	Mähd in mehrjährigen Abständen	7140	

Maßnahmen im Wald			
WA01	Natürliche Waldentwicklung beobachten	3260, 9150, 9220, 9110, *9180, *91E0, 9410	1396
WA02	Fortführung Naturnahe Waldwirtschaft	9110, 9130, 9150, *9180	1308, 1324, 1381
WA03	Besondere Walzpflege in Schutzgebieten	9110, *9180, *91E0	1396
WA04	Schonung von Quellbereichen bei der Waldbewirtschaftung	*7220, *9180, *91E0	
WA05	Pflege von Moor- und Fichtenwäldern im Schotwald „Steinermos“	*91D0, 9410	
WA06	Klettergelegenheiten beachten	4030, 8220, 8230	
WA07	Beseitigung und Verhinderung der Ablagerung von Müll	3260, *7220, 8210, *9180, *91E0	
WA08	Bejagungsschwerpunkte für Gams- und Rehwild bilden Ohne Flächenbezug	4030, 8220, 8230, 9110, 9130, 9150, *9180, 9410	1386, 1902

Spezifische Artenschutzmaßnahmen			
AS01	Spezifische Artenschutzmaßnahmen zugunsten des Dunklen Wiesenknochen-Ameisenbläulings		1061
AS02	Maßnahmen, die der Erhaltung des Steinkrebes dienen		*1093
AS03	Schaffung von Kleingewässern als Laichhabitate der Gelbbauchunke - Ohne Flächenbezug		1193
AS04	Erhaltung des bestehenden Fledermaus-Quartiersangebots in Altholzbeständen Keine Darstellung, alle Wald-Flächen des FFH-Gebietes		1308, 1324
AS05	Erhaltung und Sicherung der Fledermaus-Winterquartiere		1308, 1324
AS06	Erhaltung von Altholzbeständen mit dichtem Kronenschluss als Jagdhabitat für Fledermäuse Keine Darstellung, alle Wald-Flächen des FFH-Gebietes		1308, 1324
AS07	Erhaltung von Gehölzstrukturen im Offenland Keine Darstellung, alle Flächen im Offenland des FFH-Gebietes		1308, 1324
AS09	Bibermanagement		1337
AS10	Belassen von Nadel-Totholzansammlungen		1396
AS11	Nachhaltige Sicherung von Trägerbäumen für Rogers Goldhaarmos Keine Darstellung, alle Teilflächen des FFH-Gebietes		1387
AS12	Belassen von Trägergehölz-Habitatbäumen von Rogers Goldhaarmos		1387
AS13	Walzpflege zur Sicherung des Frauenschuhvorkommens		1902

Sonstige Maßnahmen			
OM01	Zur Zeit keine Maßnahmen, Entwicklung beobachten Ohne Flächenbezug	3150, 3260, 4030, *7220, 8150, 8210, 8220, 8230, 9310, *9180	*1078
PZ01	Einrichtung von Pufferzonen zum Schutz von LRF- und LS-Flächen an und in Gewässern und Niedermoores Ohne Flächenbezug	3260, 6431, 7230, *9180, *91E0	1061, *1093, 1096, 1163, 1308, 1324, 1337

Maßnahmen außerhalb des FFH-Gebietes			
Au01	Maßnahmen für die Fledermausarten außerhalb des FFH-Gebietes		1308, 1324

Codes der FFH-Lebensraumtypen nach Anhang I der FFH-Richtlinie
 3150 - Natürliche nährstoffreiche Seen / 3260 - Fließgewässer mit flutender Wasservegetation / 4030 - Trockene Heiden / 5130 - Wacholderheiden / 6212 - Kalk-Magerrasen, Subtyp Submediterrane Halbtrockenrasen / 6212 - Kalk-Magerrasen - orchideenreiche Bestände, Subtyp Submediterrane Halbtrockenrasen / 6230 - Artenreiche Borstgrasrasen / 6410 - Pfeifengraswiesen / 6430 - Feuchte Hochstaudenfluren / 6510 - Magere Flachland-Mähwiesen / 6520 - Berg-Mähwiesen / 7140 - Übergangs- und Schwimgrasmoore / 7220 - Kalktuffquellen / 7230 - Kalkreiche Niedermoores / 8150 - Silikatthalden / 8210 - Kalkfelsen mit Feilspaltenvegetation / 8220 - Silikatfelsen mit Feilspaltenvegetation / 8230 - Pionerrasen auf Silikatfelsen / 8310 - Hütten und Bänne / 9110 - Hanfweiden-Buchenwald / 9130 - Waldmeister-Buchenwald / 9150 - Orchideen-Buchenwälder / *9180 - Schlucht- und Hangmischwälder / *91D0 - Moorswälder / *91E0 - Auenwälder mit Erle, Esche, Weide / 9410 - Bodensaure Nadelwälder "prioritärer Lebensraumtyp"

Codes der Tier- und Pflanzenarten nach Anhang II der FFH-Richtlinie
 1061 - Dunkler Wiesenknochen-Ameisenbläuling (*Maculinea nausithous*) / *1078 - Spanische Fliege (*Callimorpha quadripunctaria*) / *1093 - Steinkrebs (*Austroptarmia torrentium*) / 1096 - Bachneunauge (*Lampetra planeri*) / 1163 - Gruppe (*Colinus gobia*) / 1193 - Gelbbauchunke (*Sombria variegata*) / 1308 - Mopsfledermaus (*Barbastella barbastellus*) / 1324 - Großes Mausohr (*Myotis myotis*) / 1337 - Biber (*Castor fiber*) / 1381 - Grünes Besenmoos (*Dicranum viride*) / 1386 - Grünes Koboldmoos (*Buxbaumia viridis*) / 1387 - Rogers Goldhaarmos (*Orthotrichum rogeri*) / 1393 - Fingerglänzendes Sichelmoos (*Drepanocladus vernicosus*) / 1902 - Frauenschuh (*Cypripedium calceolus*)

Empfehlungen für Entwicklungsmaßnahmen

Kürzel der Maßnahme in Kleinbuchstaben (z. B. fg05) Maßnahmensname, betroffene Lebensraumtypen¹ und Lebensstätten von Arten²
 Allgemeine Maßnahmen ohne dargestellten / konkreten Flächenbezug in Kursivschrift

Maßnahmen an Gewässern			
fg05	Aufwertung von Fließgewässern und ihrer Uferbereiche Ohne Flächenbezug	3260	*1093, 1096, 1163, 1337
fg06	Megaphytenbelüftung entlang von Flüssen und Bergbächen Ohne Flächenbezug	3260, 6430, *9180, *91E0	

Maßnahmen im extensiven Wirtschaftsgrünland			
mw04	Neuentwicklung von Mageren Flachland-Mähwiesen	6510	
mw05	Verbesserung von Mähwiesen der Qualitätsstufe C	6510, 6520	

Maßnahmen auf Trockenstandorten			
mr02	Entwicklung von Magerrasen auf dafür geeigneten Standorten	6212	

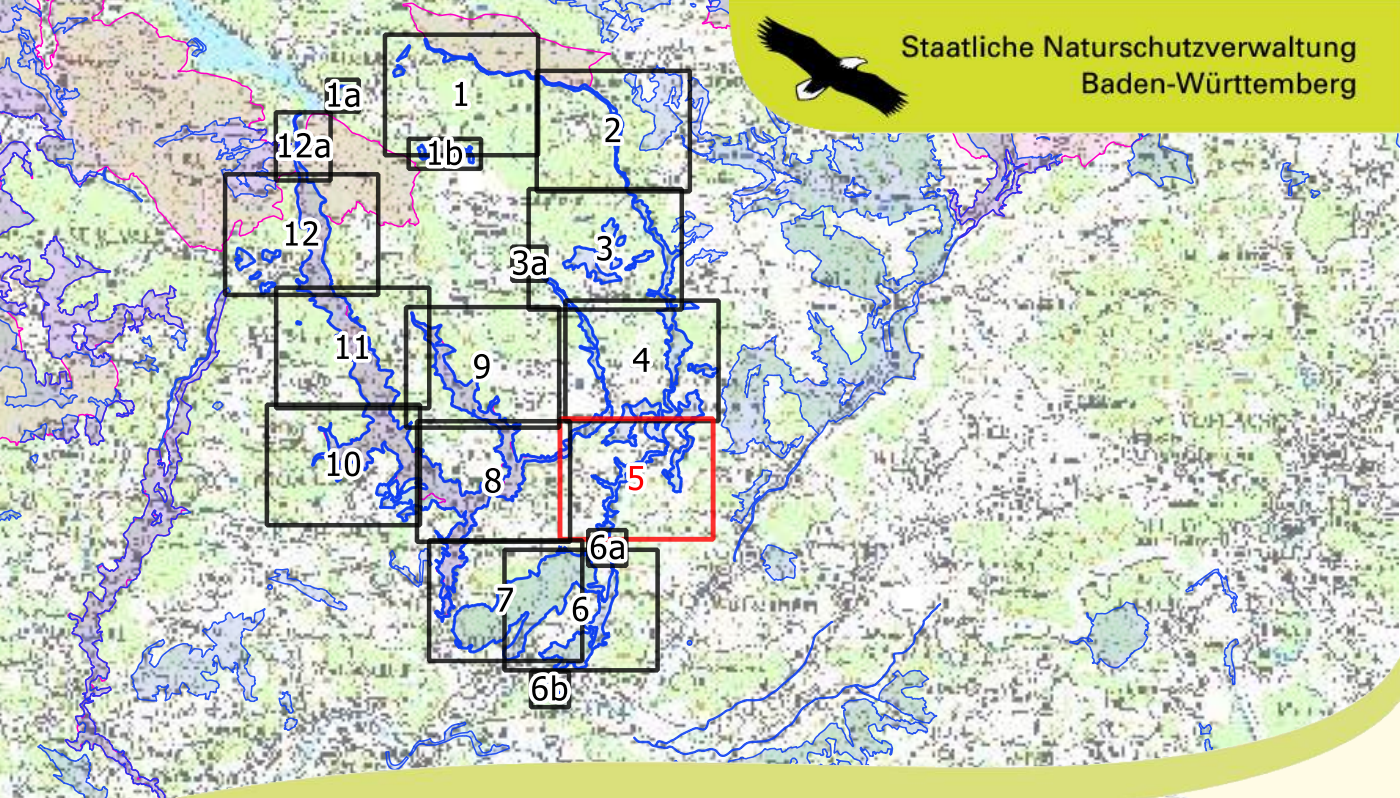
Maßnahmen in Streuwiesen			
pm04	Wiederaufnahme von Pflegemaßnahmen	6410, 7140, 7230	1393

Maßnahmen im Wald			
wa09	Aufwertung von regional seltenen Waldgesellschaften/Biotopen	3260, *7220, 9150, *9180, *91D0, *91E0	
wa10	Förderung von Weißtannennadeln	9110, 9130, *9180, 9410	1386
wa11	Reduktion von Beschattung	9150, 8210, 8220, 8230	

Spezifische Artenschutzmaßnahmen			
as08	Vorübergehender Nutzungszwisch im Umfeld der Mopsfledermaus-Wochenstube		1308, 1324
as14	Entwicklung von Flächen für den Dunklen Wiesenknochen-Ameisenbläuling		1061
as15	Optimierung von Jagdhabitat und Lebensstrukturen im Offenland Keine Darstellung, alle Flächen im Offenland des FFH-Gebietes		1308, 1324
as16	Eichenanteile in den Waldbeständen erhöhen Keine Darstellung, alle Wald-Flächen des FFH-Gebietes		1308
as17	Waldrandpflege Keine Darstellung, alle Wald-Flächen des FFH-Gebietes		1308
as18	Förderung bedeutsamer Waldstrukturen (Altholz, Habitatbäume)		1308, 1324, 1381, 1386
as19	Monitoring innerhalb der Frauenschuh-Lebensstätte		1902
as20	Schaffung günstiger Standortbedingungen umgebender Flächen für den Frauenschuh		1902

Nachrichtliche Übernahmen

- FFH-Gebietsgrenze 8315-341 "Täler von Schwarza, Mettma, Schlücht und Steina"
- Naturschutzgebietsgrenzen (Darstellung nur innerhalb des FFH-Gebietes)
- Stehende Gewässer (gemäß Wasser- und Bodenatlas BaWü)
- Fließgewässer (gemäß Wasser- und Bodenatlas BaWü)
- Gemeindegrenzen
- Gewannnamen
- Flurstücksgrenze und -nummer



Grundlage:
 Daten aus dem Räuml. Informations- und Planungssystem (RIPS) der Landesanstalt für Umwelt BW; 27.07.2020
 Topographische Karte 1:500.000 (DK500), Orthophoto 1:10.000 (DOP)
 Automatisiertes Liegenschaftskataster (ALK)
 Landesamt für Geoinformation und Landentwicklung Baden-Württemberg (LGL) (www.lgl-bw.de) Az.: 2851.9-1/19

Managementplan für das FFH-Gebiet 8315-341 "Täler von Schwarza, Mettma, Schlücht, Steina"

Arbeitsgruppe: Hafner / Kübler
 Gezeichnet: Köhl
 Geprüft: Köhl
 Stand der Offenland-Kartierung: 28.06.2021
 Maßstab: 1 : 5.000