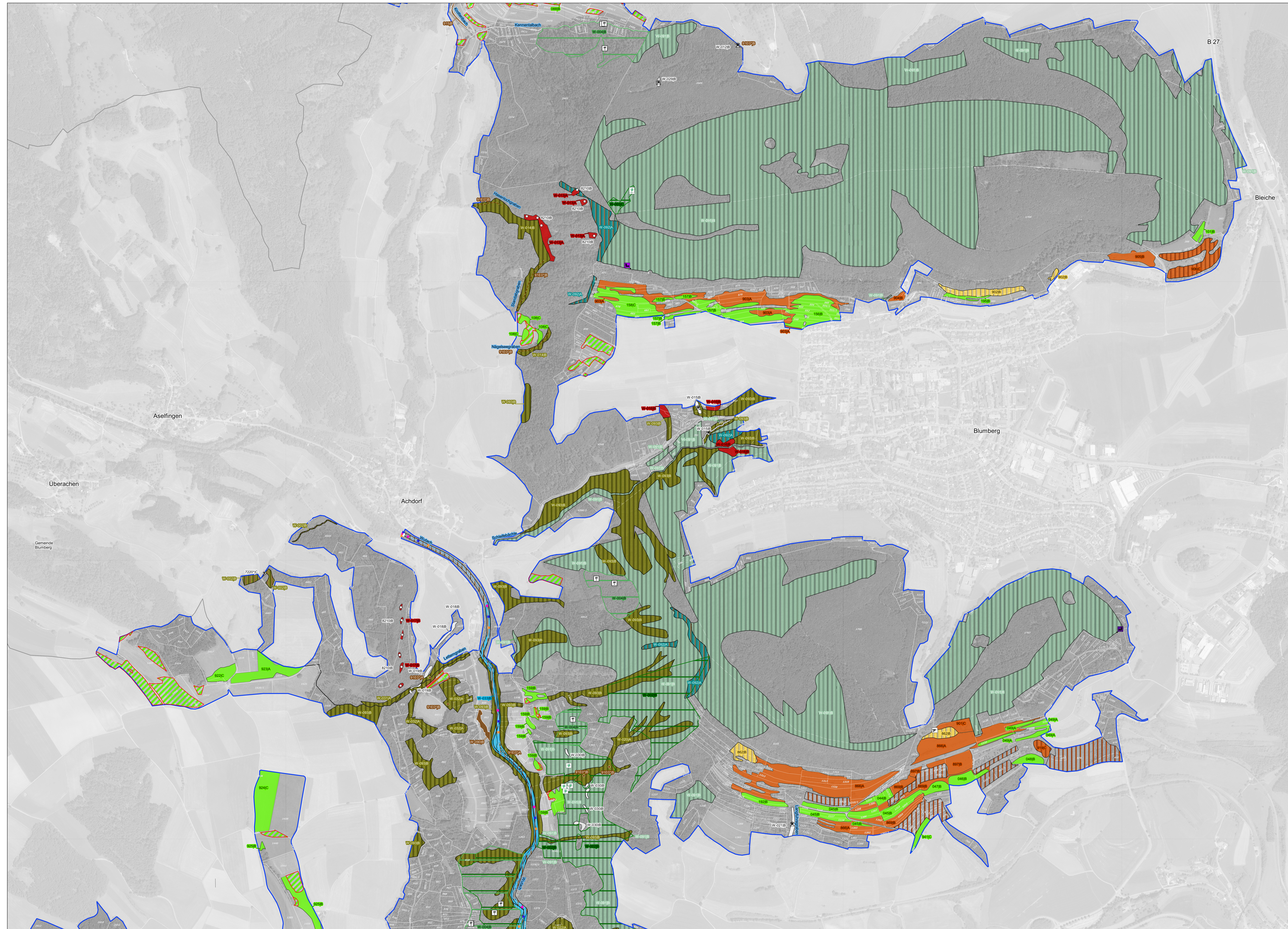


Natura 2000-Managementplan "Blumberger Pforte und Mittlere Wutach"



Lebensraumtypen: Bestand und Erhaltungsziele
Erhaltung der FFH-Lebensraumtypen in ihrem derzeitigen Zustand bzw. Aufwertung der verschlechterten Bestände

3150 Natürliche nährstoffreiche Seen	3280 Fließgewässer mit flutender Wasservegetation
5130 Wacholderheiden	*6110 Kalk-Fionierassen
6212 Kalk-Magerrasen, Subtyp der submediterranen Halbtrockenrasen	*6212 Kalk-Magerrasen - orchidenreiche Bestände, Subtyp der submediterranen Halbtrockenrasen
6411 Pfeifengraswiesen, Subtyp der basen- bis kalkreichen Standorte	6431 Feuchte Hochstaudenfluren, Subtyp der planaren bis montanen Höhenstufen
6510 Magere Flachland-Mähwiesen	6520 Berg-Mähwiesen
*7220 Kalktuffquellen	8210 Kalkfelsen mit Felspaltvegetation
8220 Silikatifelsen mit Felspaltvegetation	8310 Höhlen und Balmen
9130 Waldmeister-Buchenwald	9150 Orchideen-Buchenwälder
*9180 Schlucht- und Hangmischwälder	*91ED Auenwälder mit Erle, Esche, Weide

*prioritärer Lebensraumtyp
Beschreibungsbeispiel:
365 | A. Nr. der Erfassungseinheit (EE) des Lebensraumtyps (letzte 3 Ziffern des Hauptbogens) oder LRT-Code des Nebenbogens und Erhaltungszustand (A=heavervorgend, B=gut, C=durchschnittlich/beschränkt, D=druckschwach/beschränkt), EE der Waldkartierung sind mit W gekennzeichnet.

Verlustflächen FFH-Mähwiesen - Ziel: Wiederherstellung

- ehemals 6510 Magere Flachland-Mähwiese/
- ehemals 6520 Berg-Mähwiese

Lebensraumtypen: Entwicklungsziele
Aufwertung bestehender FFH-Lebensraumtypen/
Neuschaffung von Flächen mit FFH-Lebensraumtypen

3280 Fließgewässer mit flutender Wasservegetation	5130 Wacholderheiden
6212 Kalk-Magerrasen, Subtyp der submediterranen Halbtrockenrasen	6411 Pfeifengraswiesen, Subtyp der basen- bis kalkreichen Standorte
6431 Hochstaudenfluren der planaren bis montanen Stufe	6510 Magere Flachland-Mähwiesen
*7220 Kalktuffquellen	8210 Kalkfelsen mit Felspaltvegetation
8220 Silikatifelsen mit Felspaltvegetation	9130 Waldmeister-Buchenwald
9150 Orchideen-Buchenwälder	*9180 Schlucht- und Hangmischwälder
*91ED Auenwälder mit Erle, Esche, Weide (Hauptbogen)	*91ED Auenwälder mit Erle, Esche, Weide (Nebenbogen)

*prioritärer Lebensraumtyp

Sonstiges

- FFH-Gebietsgrenze 8216-341 "Blumberger Pforte und mittlere Wutach"
- Gemeindegrenzen
- Flurstücksgrenzen und -nummern
- Fließwassername (keine Darstellung der Fließgewässer ohne LRT oder Lebensstätte)
- Befischungstecken
- Netzfangstandorte

Grundlage:
Daten aus dem Räumlichen Informations- und Planungssystem (RIPS) der Landesanstalt für Umwelt Baden-Württemberg: 19.02.2021
Übersichtskarte 1:500.000 (IK500)
Orthophoto 1:10.000 (DOP)
Automatisiertes Legenschaftskartier (ALK)
Landesamt für Geoinformation und Landentwicklung Baden-Württemberg (LGL)
www.lgl-bw.de | Az.: 2851.9-1/19

Arten: Bestand (Lebensstätten/Artfundpunkte) und Erhaltungsziele
Erhaltung der Populationen und ihrer Lebensstätten in ihrem derzeitigen Zustand bzw. Aufwertung der verschlechterten Populationen und ihrer Lebensstätten

Signaturen geben die Lebensstätten an; Piktogramme die Artfundpunkte

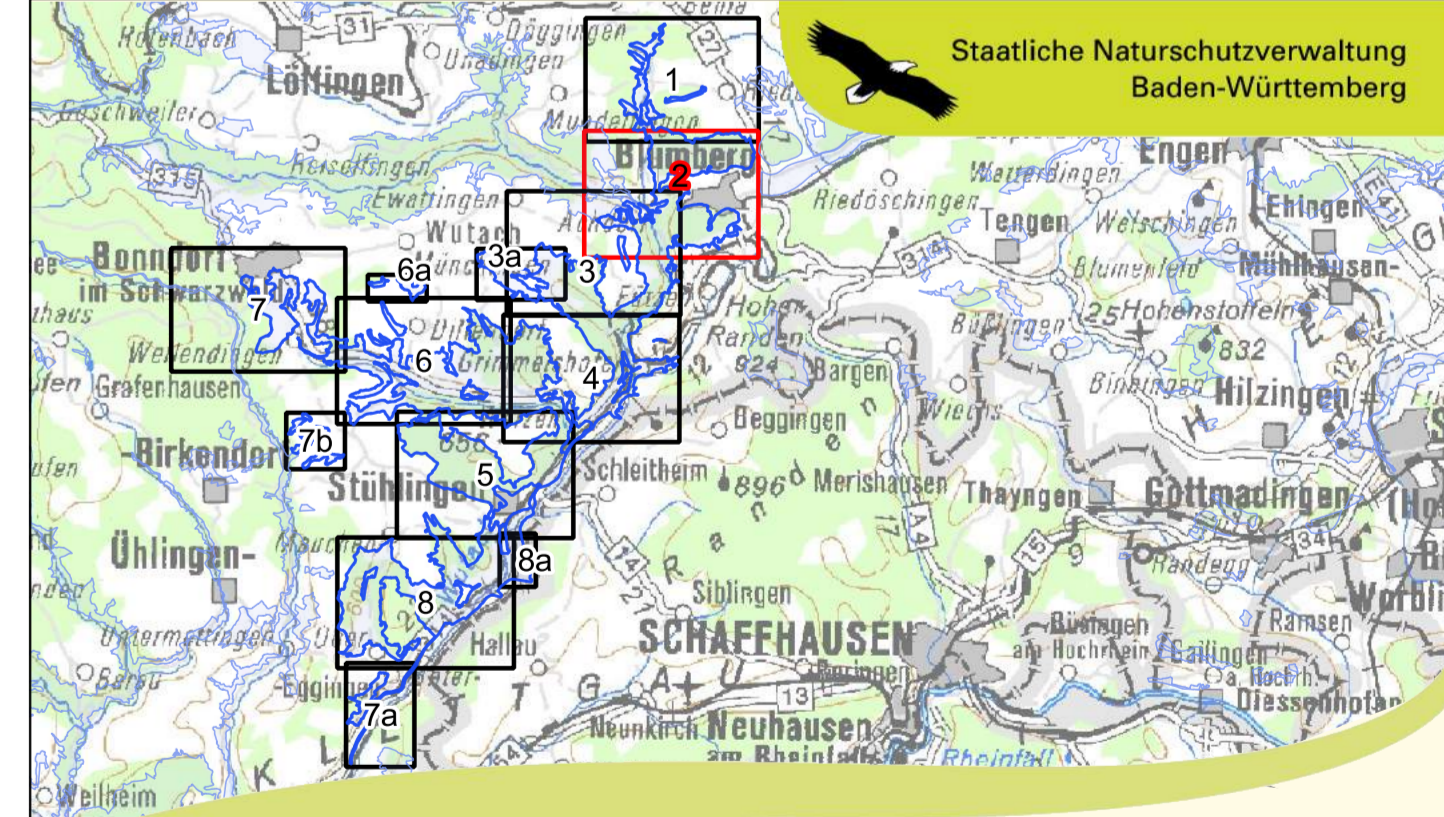
- Die Fang- und Endpunkte der Erfassungseinheiten von Steinkrebs, Bachneunauge, Gropppe und Biber sind mit einem Dreieck gekennzeichnet, die dazwischenliegende Fläche mit kleinen Quadraten
- *1078 Spanische Fliege (*Callimorpha quadripunctaria*)
Keine Darstellung, Lebensstätte ist das gesamte FFH-Gebiet - Bewertung (B)
- *1093 Steinkrebs (*Austroptamobius torrentium*)
- 1096 Bachneunauge (*Lampetra planeri*)
- 1163 Gropppe (*Cottus gobio*)
- 1304 Große Hufeisenmaie (*Rhinolophus ferrumequum*)
Keine Darstellung, Lebensstätte ist das gesamte FFH-Gebiet - Bewertung (C)
Piktogramme stellen ebenfalls Quartiere dar
- 1308 Mopsfledermaus (*Barbastella barbastellus*)
Keine Darstellung, Lebensstätte ist das gesamte FFH-Gebiet - Bewertung (B)
Piktogramme stellen ebenfalls Quartiere dar
- 1323 Bechsteinfledermaus (*Myotis bechsteinii*)
Keine Darstellung, Lebensstätte ist das gesamte FFH-Gebiet - Bewertung (C)
Piktogramme stellen ebenfalls Quartiere dar
- 1324 Großes Mausohr (*Myotis myotis*)
Keine Darstellung, Lebensstätte ist das gesamte FFH-Gebiet - Bewertung (B)
Piktogramme stellen ebenfalls Quartiere dar
- 1337 Biber (*Castor fiber*)
- 1381 Grünes Besenmoos (*Dicranum viride*)
- 1386 Grünes Koboldmoos (*Buxbaumia viridis*)
- 1902 Frauenschuh (*Cypripedium calceolus*)

*prioritäre Art
Beschreibungsbeispiel:
365 | A. Nummer der Erfassungseinheit der Lebensstätte (letzte 3 Ziffern des Haupt- oder Nebenbogens) und Erhaltungszustand (A=heavervorgend, B=gut, C=durchschnittlich/beschränkt, D=druckschwach/beschränkt), EE der Waldkartierung sind mit W gekennzeichnet.

Arten: Entwicklungsziele
Aufwertung bestehender Populationen und ihrer Lebensstätten
- Signatur wie Lebensstätte:
Entwicklungsziel umfasst gesamte Lebensstätte der genannten Arten
Neuschaffung von Lebensstätten

- *1093 Steinkrebs (*Austroptamobius torrentium*)
- 1096 Bachneunauge (*Lampetra planeri*)
Betrifft ausschließlich Lebensstätte in der Wutach
- 1163 Gropppe (*Cottus gobio*)
Keine Darstellung - gesamtes FFH-Gebiet
- 1304 Große Hufeisenmaie (*Rhinolophus ferrumequum*)
Keine Darstellung - gesamtes FFH-Gebiet
- 1308 Mopsfledermaus (*Barbastella barbastellus*)
Keine Darstellung - gesamtes FFH-Gebiet
- 1323 Bechsteinfledermaus (*Myotis bechsteinii*)
Keine Darstellung - gesamtes FFH-Gebiet
- 1324 Großes Mausohr (*Myotis myotis*)
Keine Darstellung - gesamtes FFH-Gebiet
- 1337 Biber (*Castor fiber*)
- 1381 Grünes Besenmoos (*Dicranum viride*)
- 1386 Grünes Koboldmoos (*Buxbaumia viridis*)
- 1902 Frauenschuh (*Cypripedium calceolus*)

*prioritäre Art



Managementplan für das FFH-Gebiet 8216-341 "Blumberger Pforte und Mittlere Wutach"

Karte 2 Bestands- und Zielekarte Lebensraumtypen/Lebensstätten
Teilkarte 2

Bearbeiter: Kretschke & Köhler
Gezeichnet: Köhler
Geferligt: 08.07.2021
Stand der Offenland-Kartierung: 2018-2020
Maßstab: 1 : 5.000

Logo of Baden-Württemberg and the European Union.