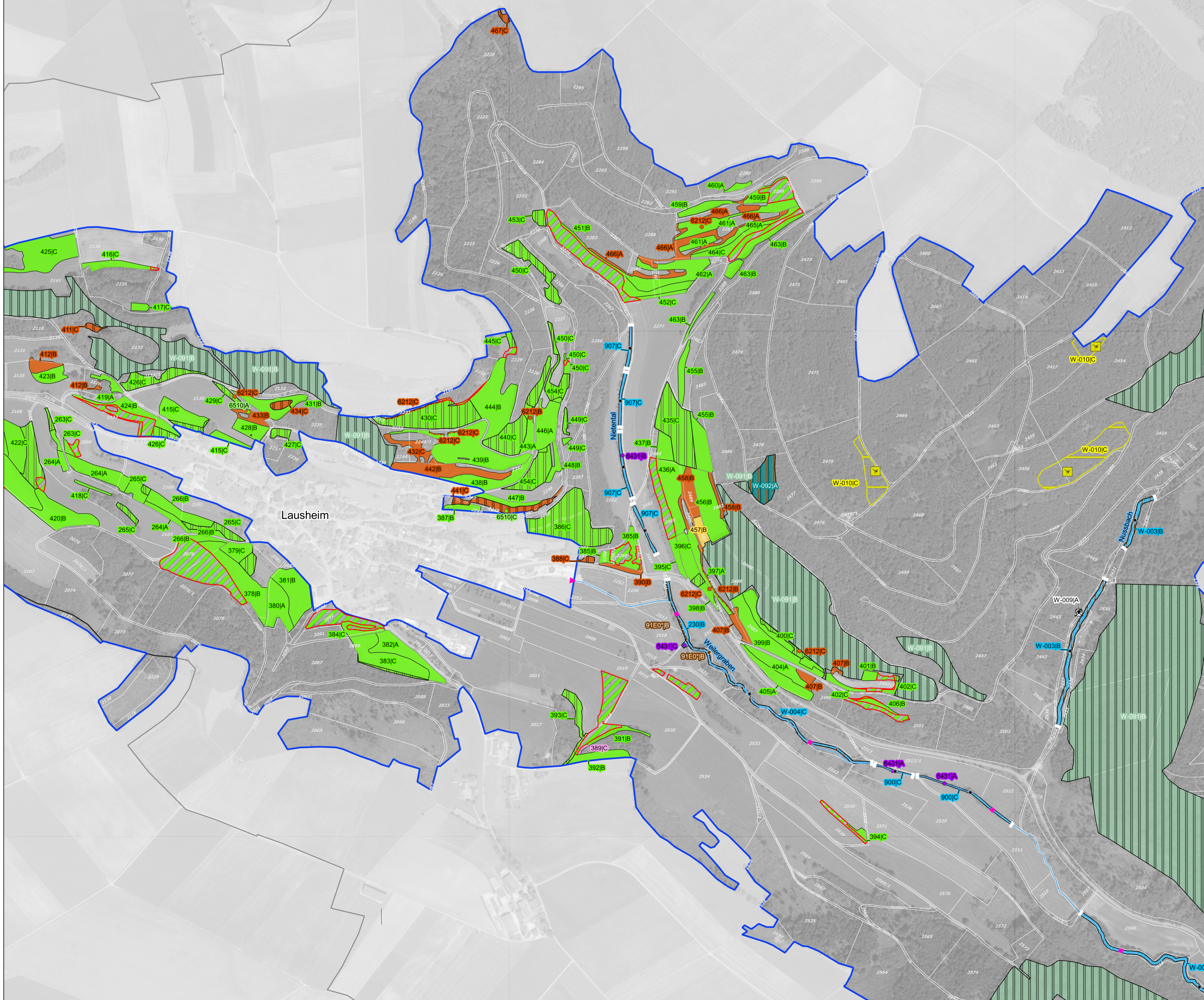
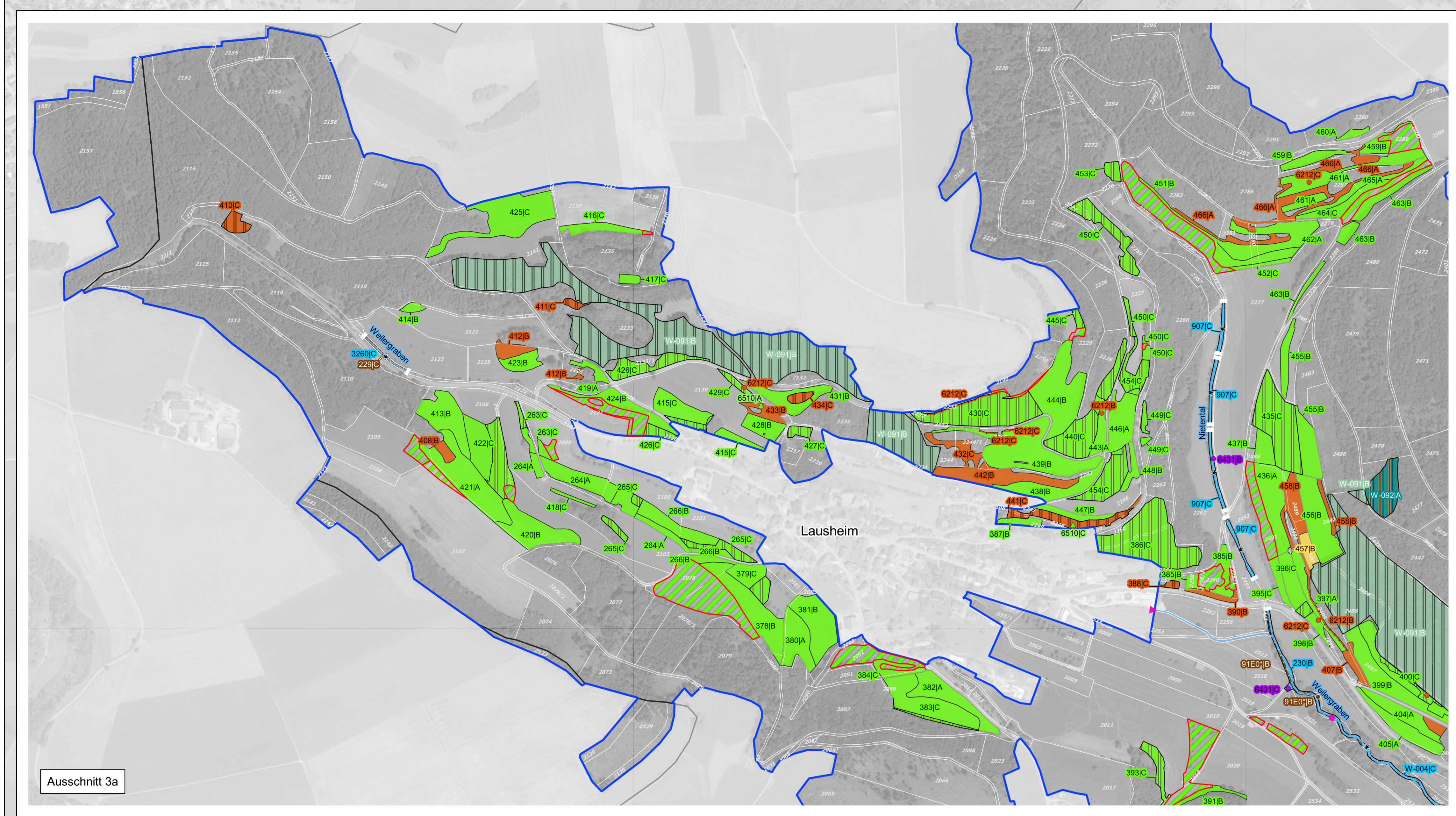


Natura 2000-Managementplan "Blumberger Pforte und Mittlere Wutach"



Lebensraumtypen: Bestand und Erhaltungsziele
Erhaltung der FFH-Lebensraumtypen in ihrem derzeitigen Zustand bzw. Aufwertung der verschlechterten Bestände

- 3150 Natürliche nährstoffreiche Seen
- 3260 Fließgewässer mit flutender Wasservegetation
- 5130 Wacholderheiden
- *6110 Kalk-Floiersrasen
- 6212 Kalk-Magerassen, Subtyp der submediterranen Halbtrockenrasen
- *6212 Kalk-Magerassen - orchidenreiche Bestände, Subtyp der submediterranen Halbtrockenrasen
- 6411 Pfeifengraswiesen, Subtyp der basen- bis kalkreichen Standorte
- 6431 Feuchtwiesen, Subtyp der planaren bis montanen Höhenstufen
- 6510 Magere Flachland-Mähwiesen
- 6520 Berg-Mähwiesen
- *7220 Kalkflurquellen
- 8210 Kalkfelsen mit Felspflanzengesellschaften
- 8220 Silikalfelsen mit Felspflanzengesellschaften
- 8310 Höhlen und Balmen
- 9130 Waldmeister-Buchenwald
- 9150 Orchideen-Buchenwälder
- *9180 Schlucht- und Hangmischwälder
- *91ED Auenwälder mit Erle, Esche, Weide

Verlustflächen FFH-Mähwiesen - Ziel: Wiederherstellung

- ehemals 6510 Magere Flachland-Mähwiesen/ ehemals 6520 Berg-Mähwiese

Lebensraumtypen: Entwicklungsziele
Aufwertung bestehender FFH-Lebensraumtypen/ Neuschaffung von Flächen mit FFH-Lebensraumtypen

- 3260 Fließgewässer mit flutender Wasservegetation
- 5130 Wacholderheiden
- 6212 Kalk-Magerassen, Subtyp der submediterranen Halbtrockenrasen
- 6411 Pfeifengraswiesen, Subtyp der basen- bis kalkreichen Standorte
- 6431 Hochstaudenfluren der planaren bis montanen Stufe
- 6510 Magere Flachland-Mähwiesen
- *7220 Kalkflurquellen
- 8210 Kalkfelsen mit Felspflanzengesellschaften
- 8220 Silikalfelsen mit Felspflanzengesellschaften
- 9130 Waldmeister-Buchenwald
- 9150 Orchideen-Buchenwälder
- *9180 Schlucht- und Hangmischwälder
- *91ED Auenwälder mit Erle, Esche, Weide (Hauptbögen)
- *91ED Auenwälder mit Erle, Esche, Weide (Nebenbögen)
- Siehe Nebenbögen-Signatur
- * prioritärer Lebensraumtyp

Sonstiges

- FFH-Gebietsgrenze 8216-341 "Blumberger Pforte und mittlere Wutach"
- Gemeindegrenzen
- Flurstücksgrenzen und -nummern
- Fließgewässernamen (keine Darstellung der Fließgewässer ohne LRT oder Lebensstätte)
- Befischungstrecken
- Netzfangstandorte

Grundlage:
Daten aus dem Räumlichen Informations- und Planungssystem (RIPS) der Landesanstalt für Umwelt Baden-Württemberg; 19.02.2021
Übersichtskarte 1:500.000 (IK500)
Orthophoto 1:10.000 (DOP)
Automatisiertes Liegendenschaftskartier (ALK)
Landesamt für Geoinformation und Ländermanagement Baden-Württemberg (LGL)
www.lgl.bw.de; Az.: 2851.9-1/19

Arten: Bestand (Lebensstätten/Artfundpunkte) und Erhaltungsziele
Erhaltung der Populationen und ihrer Lebensstätten in ihrem derzeitigen Zustand bzw. Aufwertung der verschlechterten Populationen und ihrer Lebensstätten

- Signaturen geben die Lebensstätten an; Piktogramme die Artfundpunkte
- Die Anfangs- und Endpunkte der Erfassungseinheiten von Steinkrebs, Bachneunauge, Groppe und Biber sind mit einem Dreieck gekennzeichnet, die dazwischenliegende Fläche mit kleinen Quadraten
- *1078 Spanische Fliege (*Callimorpha quadripunctaria*)
Keine Darstellung, Lebensstätte ist das gesamte FFH-Gebiet - Bewertung (B)
- *1093 Steinkrebs (*Austropotamobius torrentium*)
- 1096 Bachneunauge (*Lampetra planeri*)
- 1163 Groppe (*Cottus gobio*)
- 1304 Große Hufeisenmaie (*Rhinolophus ferrumequum*)
Keine Darstellung, Lebensstätte ist das gesamte FFH-Gebiet - Bewertung (C)
Piktogramme stellen ebenfalls Quartiere dar
- 1308 Mopsfledermaus (*Barbastella barbastellus*)
Keine Darstellung, Lebensstätte ist das gesamte FFH-Gebiet - Bewertung (B)
Piktogramme stellen ebenfalls Quartiere dar
- 1323 Bechsteinfledermaus (*Myotis bechsteinii*)
Keine Darstellung, Lebensstätte ist das gesamte FFH-Gebiet - Bewertung (C)
Piktogramme stellen ebenfalls Quartiere dar
- 1324 Großes Mausohr (*Myotis myotis*)
Keine Darstellung, Lebensstätte ist das gesamte FFH-Gebiet - Bewertung (B)
Piktogramme stellen ebenfalls Quartiere dar
- 1337 Biber (*Castor fiber*)
- 1381 Grünes Besenmoos (*Dicranum viride*)
- 1386 Grünes Koboldmoos (*Buxbaumia viridis*)
- 1902 Frauenschuh (*Cypripedium calceolus*)

Arten: Entwicklungsziele
Aufwertung bestehender Populationen und ihrer Lebensstätten

- Signatur wie Lebensstätte:
- Entwicklungsziel umfasst gesamte Lebensstätte der genannten Arten
- Neuschaffung von Lebensstätten
- *1093 Steinkrebs (*Austropotamobius torrentium*)
- 1096 Bachneunauge (*Lampetra planeri*)
- 1163 Groppe (*Cottus gobio*)
Betrifft ausschließlich Lebensstätten in der Wutach
- 1304 Große Hufeisenmaie (*Rhinolophus ferrumequum*)
Keine Darstellung - gesamtes FFH-Gebiet
- 1308 Mopsfledermaus (*Barbastella barbastellus*)
Keine Darstellung - gesamtes FFH-Gebiet
- 1323 Bechsteinfledermaus (*Myotis bechsteinii*)
Keine Darstellung - gesamtes FFH-Gebiet
- 1324 Großes Mausohr (*Myotis myotis*)
Keine Darstellung - gesamtes FFH-Gebiet
- 1337 Biber (*Castor fiber*)
- 1381 Grünes Besenmoos (*Dicranum viride*)
- 1386 Grünes Koboldmoos (*Buxbaumia viridis*)
- 1902 Frauenschuh (*Cypripedium calceolus*)

* prioritäre Art

0 100 200 300 400 500 m

Staatliche Naturschutzverwaltung Baden-Württemberg

Managementplan für das FFH-Gebiet 8216-341 "Blumberger Pforte und Mittlere Wutach"

Karte 2
Bestands- und Zielekarte
Lebensraumtypen/Lebensstätten
Teilkarte 3

Bearbeiter: Knecht & Köber
Gezeichnet: Köh
Gefertigt: 08.07.2021
Stand der Offenland-Kartierung: 2018-2020
Maßstab: 1 : 5.000

Landesamt für Geoinformation und Ländermanagement Baden-Württemberg (LGL)
www.lgl.bw.de; Az.: 2851.9-1/19

gefördert mit Mitteln der EU

Baden-Württemberg
REGIERUNGSPRÄSIDIUM FREIBURG