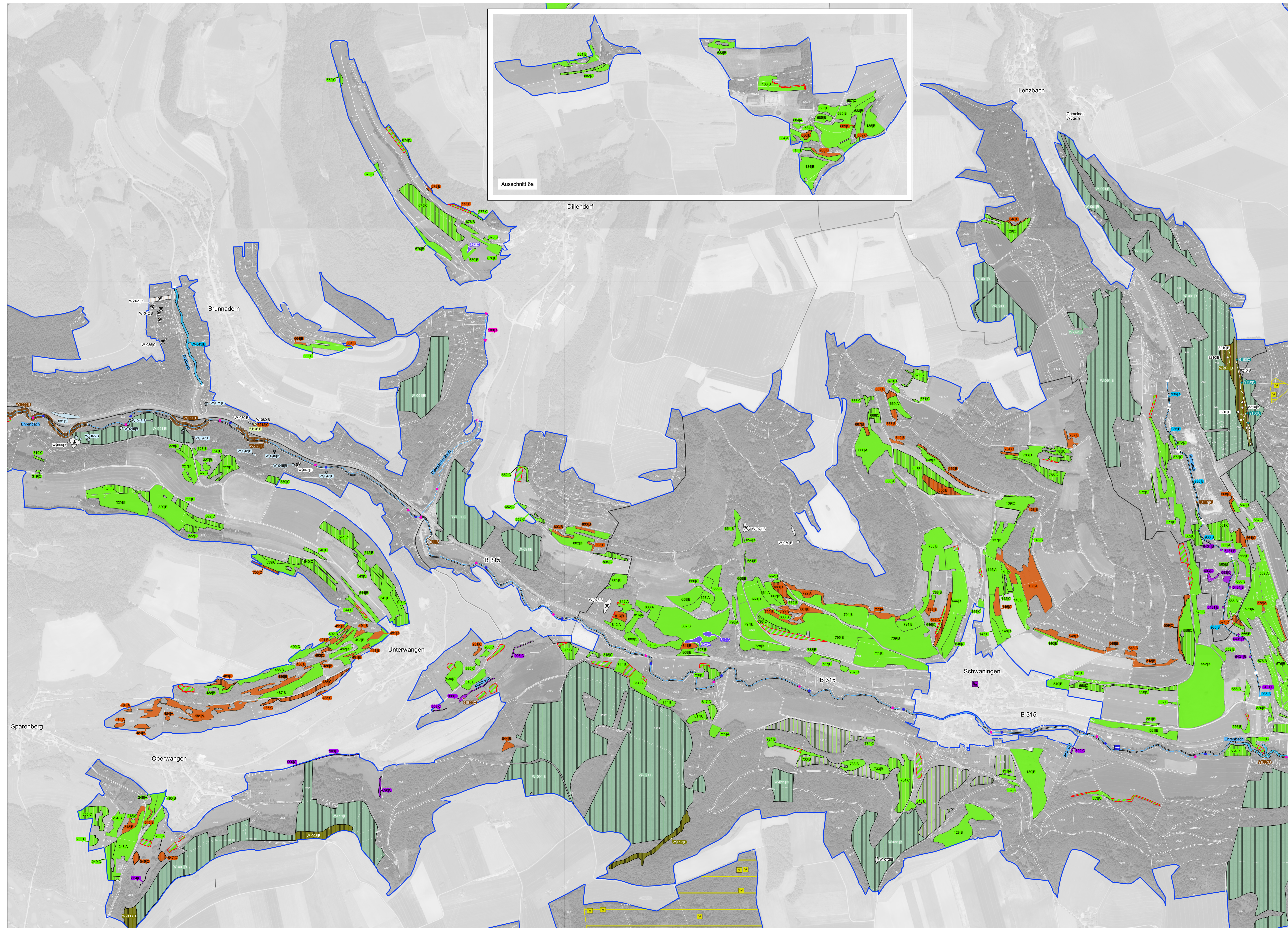


Natura 2000-Managementplan "Blumberger Pforte und Mittlere Wutach"



Lebensraumtypen: Bestand und Erhaltungsziele

Erhaltung der FFH-Lebensraumtypen in ihrem derzeitigen Zustand bzw. Aufwertung der verschlechterten Bestände
Hauptbögen / Nebenbögen (mierenförmig) / Nebenbögen (punktförmig)

3150	Natürliche nährstoffreiche Seen
3260	Fließgewässer mit flutender Wasservegetation
5130	Wacholderheiden
*0110	Kalk-Florierasen
6212	Kalk-Magerasen, Subtyp der submediterranen Halbtrockenrasen
*0212	Kalk-Magerasen - orchideenreiche Bestände, Subtyp der submediterranen Halbtrockenrasen
6411	Pfeifengrassiesen, Subtyp der basen- bis kalkreichen Standorte
6431	Hochstaudenfluren der planaren bis montanen Höhenstufen
6510	Magere Flachland-Mähwiesen
6520	Berg-Mähwiesen
*7220	Kalktuffquellen
8210	Kalkfelsen mit Felspaltvegetation
8220	Silikatfelsen mit Felspaltvegetation
8310	Höhlen und Balmen
9130	Waldmeister-Buchenwald
9150	Orchideen-Buchenwälder
*9180	Schlucht- und Hangmischwälder
*91E0	Auenwälder mit Erle, Esche, Weide

*prioritärer Lebensraumtyp
Beschriftungsbeispiel:
365 | A | Nr. der Erfassungseinheit (EE) des Lebensraumtyps (letzte 3 Ziffern des Hauptbögen) oder LRT-Code des Nebenbögen und Erhaltungszustand (A=heavervorragend, B=gut, C=durchschnittlich/beschränkt, D=drückend/beschränkt), EE der Waldkartierung sind mit W gekennzeichnet.

Verlustflächen FFH-Mähwiesen - Ziel: Wiederherstellung

ehemals 6510 Magere Flachland-Mähwiesen/
ehemals 6520 Berg-Mähwiese

Lebensraumtypen: Entwicklungsziele

Aufwertung bestehender FFH-Lebensraumtypen/
Neuschaffung von Flächen mit FFH-Lebensraumtypen

3260	Fließgewässer mit flutender Wasservegetation
5130	Wacholderheiden
6212	Kalk-Magerasen, Subtyp der submediterranen Halbtrockenrasen
6411	Pfeifengrassiesen, Subtyp der basen- bis kalkreichen Standorte
6431	Hochstaudenfluren der planaren bis montanen Stufe
6510	Magere Flachland-Mähwiesen
*7220	Kalktuffquellen
8210	Kalkfelsen mit Felspaltvegetation
8220	Silikatfelsen mit Felspaltvegetation
9130	Waldmeister-Buchenwald
9150	Orchideen-Buchenwälder
*9180	Schlucht- und Hangmischwälder
*91E0	Auenwälder mit Erle, Esche, Weide (Hauptbögen)
*91E0	Auenwälder mit Erle, Esche, Weide (Nebenbögen)

Siehe Nebenbögen-Signatur
*prioritärer Lebensraumtyp

Sonstiges

- FFH-Gebietsgrenze 8216-341 "Blumberger Pforte und mittlere Wutach"
- Gemeindegrenzen
- Flurstücksgrenzen und -nummern
- Fließgewässernamen (keine Darstellung der Fließgewässer ohne LRT oder Lebensstätte)
- Befischungstrecken
- Netzfangstandorte

Grundlage:
Daten aus dem Räumlichen Informations- und Planungssystem (RIPS) der Landesanstalt für Umwelt Baden-Württemberg; 19.02.2021
Übersichtskarte 1:500.000 (IK500)
Orthophoto 1:10.000 (DOP)
Automatisiertes Liegendschulaster (ALK)

Landesamt für Geoinformation und Landentwicklung Baden-Württemberg (LGL)
www.lgl-bw.de | Az.: 2851.9-1/19

Arten: Bestand (Lebensstätten/Artfundpunkte) und Erhaltungsziele

Erhaltung der Populationen und ihrer Lebensstätten in ihrem derzeitigen Zustand bzw. Aufwertung der verschlechterten Populationen und ihrer Lebensstätten
- Signatur geben die Lebensstätten an; Piktogramme die Artfundpunkte
- Die Anfangs- und Endpunkte der Erfassungseinheiten von Steinrebs, Bachneunauge, Groppe und Biber sind mit einem Dreieck gekennzeichnet, die dazwischenliegende Fläche mit kleinen Quadraten

*1078	Spanische Fliege (<i>Callimorpha quadripunctaria</i>)
*1093	Steinrebs (<i>Austropotamobius torrentium</i>)
1096	Bachneunauge (<i>Lampetra planeri</i>)
1163	Groppe (<i>Cottus gobio</i>)
1304	Große Hufeisenmaie (<i>Rhinolophus ferrumequum</i>)
1308	Mopsfledermaus (<i>Barbastella barbastellus</i>)
1323	Bechsteinfledermaus (<i>Myotis bechsteinii</i>)
1324	Großes Mausohr (<i>Myotis myotis</i>)
1337	Biber (<i>Castor fiber</i>)
1381	Grünes Besenmoos (<i>Dicranum viride</i>)
1386	Grünes Koboldmoos (<i>Buxbaumia viridis</i>)
1902	Frauenschuh (<i>Cypripedum calceolus</i>)

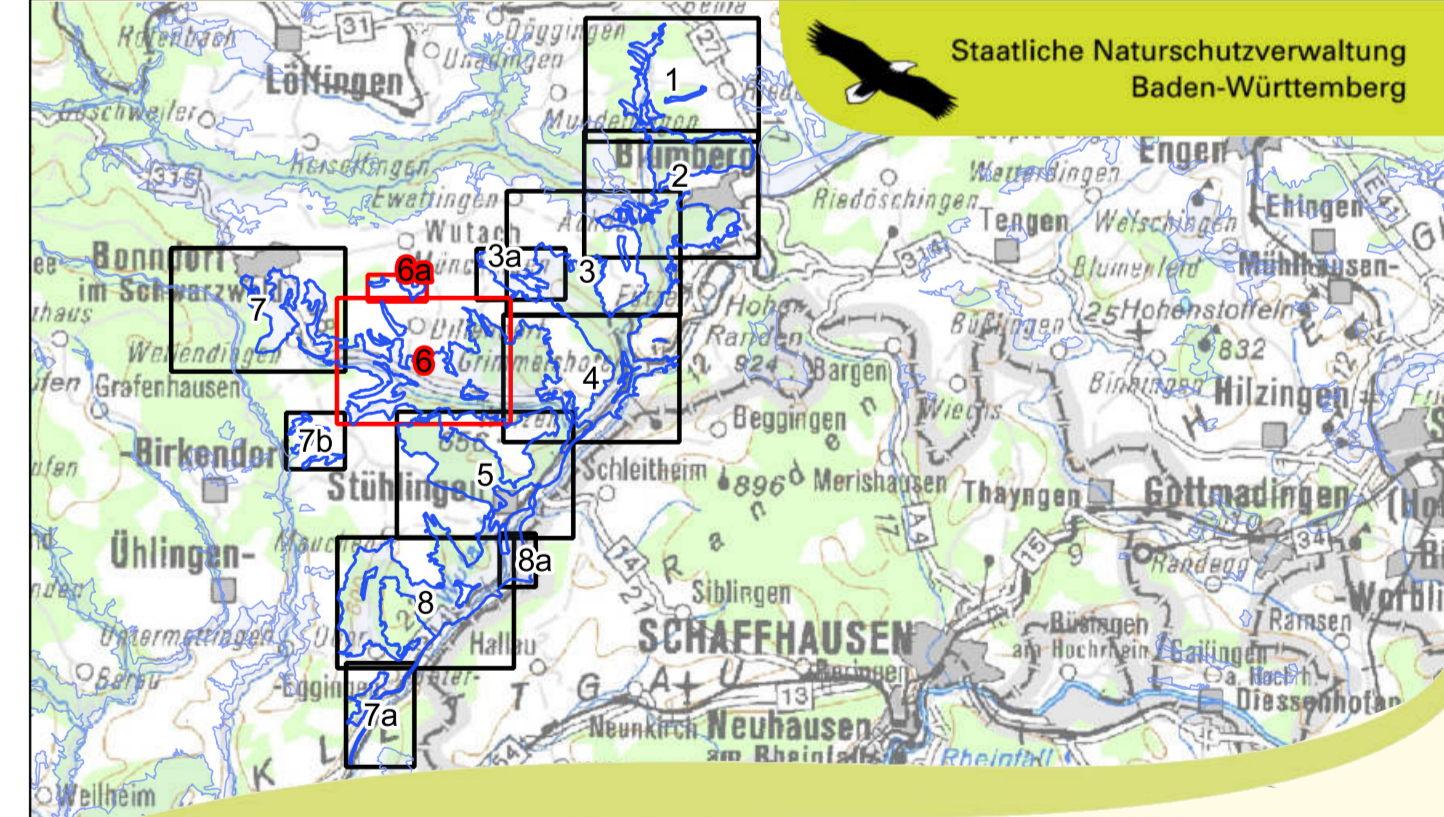
*prioritäre Art
Beschriftungsbeispiel:
365 | A | Nr. der Erfassungseinheit der Lebensstätte (letzte 3 Ziffern des Haupt- oder Nebenbögen) und Erhaltungszustand (A=heavervorragend, B=gut, C=durchschnittlich/beschränkt, D=drückend/beschränkt), EE der Waldkartierung sind mit W gekennzeichnet.

Arten: Entwicklungsziele

Aufwertung bestehender Populationen und ihrer Lebensstätten
- Signatur wie Lebensstätten:
- Entwicklungsziel umfasst gesamte Lebensstätte der genannten Arten
- Neuschaffung von Lebensstätten

*1093	Steinrebs (<i>Austropotamobius torrentium</i>)
1096	Bachneunauge (<i>Lampetra planeri</i>)
1163	Groppe (<i>Cottus gobio</i>)
1304	Große Hufeisenmaie (<i>Rhinolophus ferrumequum</i>)
1308	Mopsfledermaus (<i>Barbastella barbastellus</i>)
1323	Bechsteinfledermaus (<i>Myotis bechsteinii</i>)
1324	Großes Mausohr (<i>Myotis myotis</i>)
1337	Biber (<i>Castor fiber</i>)
1381	Grünes Besenmoos (<i>Dicranum viride</i>)
1386	Grünes Koboldmoos (<i>Buxbaumia viridis</i>)
1902	Frauenschuh (<i>Cypripedum calceolus</i>)

*prioritäre Art



Managementplan für das FFH-Gebiet 8216-341 "Blumberger Pforte und Mittlere Wutach"

Karte 2
Bestands- und Zielekarte
Lebensraumtypen/Lebensstätten
Teilkarte 6

Bearbeiter: Kreiche & Köber
Gezeichnet: Köh
Gefertigt: 08.07.2021
Stand der Offenland-Kartierung: 2018-2020
Maßstab: 1 : 5.000

Logo of Baden-Württemberg and the European Union.