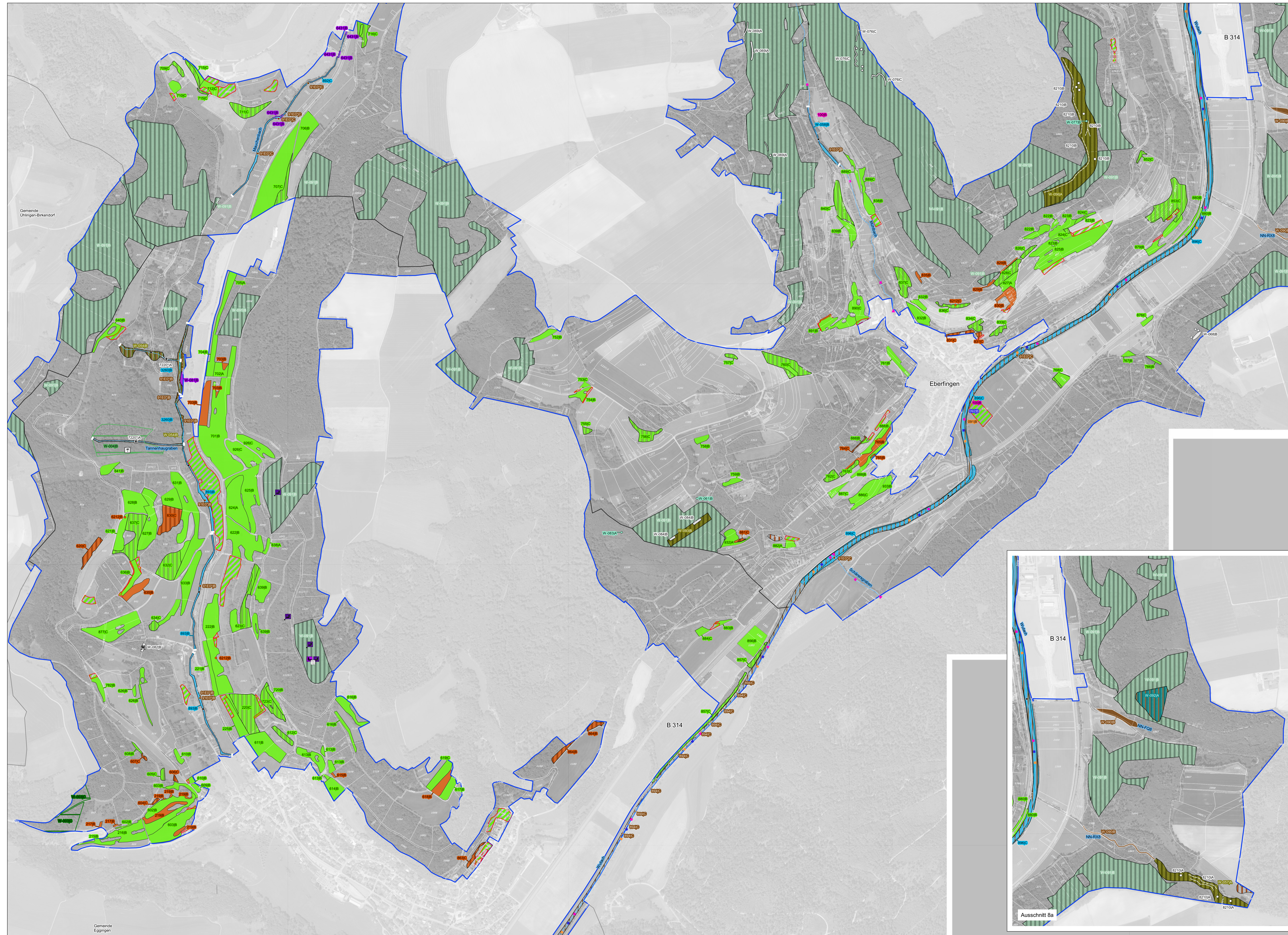


Natura 2000-Managementplan "Blumberger Pforte und Mittlere Wutach"



Lebensraumtypen: Bestand und Erhaltungsziele
 Erhaltung der FFH-Lebensraumtypen in ihrem derzeitigen Zustand bzw. Aufwertung der verschlechterten Bestände
 Hauptbogen / Nebenbogen (nierenförmig) / Nebenbogen (punktförmig)

- 3150 Natürliche nährstoffreiche Seen
- 3260 Fließgewässer mit flutender Wasservegetation
- 5130 Wacholderheiden
- *6110 Kalk-Floiersrasen
- 6212 Kalk-Magerrasen, Subtyp der submediterranen Halbtrockenrasen
- *6212 Kalk-Magerrasen - orchidenreiche Bestände, Subtyp der submediterranen Halbtrockenrasen
- 6411 Pfeifengraswiesen, Subtyp der basen- bis kalkreichen Standorte
- 6431 Feuchthochstaudenfluren, Subtyp der planaren bis montanen Höhenstufen
- 6510 Magere Flachland-Mähwiesen
- 6520 Berg-Mähwiesen
- *7220 Kalkflurquellen
- 8210 Kalkfelsen mit Felsspaltvegetation
- 8220 Silikalfelsen mit Felsspaltvegetation
- 8310 Höhlen und Balmen
- 9130 Waldmeister-Buchenwald
- 9150 Orchideen-Buchenwälder
- *9180 Schlucht- und Hangmischwälder
- *9180 Schlucht- und Hangmischwälder
- *91ED Auenwälder mit Erle, Esche, Weide

Verlustflächen FFH-Mähwiesen - Ziel: Wiederherstellung

- ehemals 6510 Magere Flachland-Mähwiese/
- ehemals 6520 Berg-Mähwiese

Lebensraumtypen: Entwicklungsziele
 Aufwertung bestehender FFH-Lebensraumtypen/ Neuschaffung von Flächen mit FFH-Lebensraumtypen

- 3260 Fließgewässer mit flutender Wasservegetation
- 5130 Wacholderheiden
- 6212 Kalk-Magerrasen, Subtyp der submediterranen Halbtrockenrasen
- 6411 Pfeifengraswiesen, Subtyp der basen- bis kalkreichen Standorte
- 6431 Hochstaudenfluren der planaren bis montanen Stufe
- 6510 Magere Flachland-Mähwiesen
- *7220 Kalkflurquellen
- 8210 Kalkfelsen mit Felsspaltvegetation
- 8220 Silikalfelsen mit Felsspaltvegetation
- 9130 Waldmeister-Buchenwald
- 9150 Orchideen-Buchenwälder
- *9180 Schlucht- und Hangmischwälder
- *91ED Auenwälder mit Erle, Esche, Weide (Hauptbögen)
- *91ED Auenwälder mit Erle, Esche, Weide (Nebenbögen)

Sonstiges

- FFH-Gebietsgrenze 8216-341 "Blumberger Pforte und mittlere Wutach"
- Gemeindegrenzen
- Flurstücksgrenzen und -nummern
- Fließgewässernamen (keine Darstellung der Fließgewässer ohne LRT oder Lebensstätte)
- Befischungstrecken
- Netzfangstandorte

Grundlage:
 Daten aus dem Räumlichen Informations- und Planungssystem (RIPS) der Landesanstalt für Umwelt Baden-Württemberg: 19.02.2021
 Übersichtskarte 1:500.000 (IK500)
 Orthophoto 1:10.000 (DOP)
 Automatisiertes Liegendchaftskataster (ALK)

Landesamt für Geoinformation und Landentwicklung Baden-Württemberg (LGL)
 www.lgl-bw.de | Az.: 2851.9-1/19

Arten: Bestand (Lebensstätten/Artfundpunkte) und Erhaltungsziele
 Erhaltung der Populationen und ihrer Lebensstätten in ihrem derzeitigen Zustand bzw. Aufwertung der verschlechterten Populationen und ihrer Lebensstätten
 Signaturen geben die Lebensstätten an; Piktogramme die Artfundpunkte
 - Die Anfangs- und Endpunkte der Erfassungseinheiten von Steinkebs, Bachneunauge, Gropppe und Biber sind mit einem Dreieck gekennzeichnet, die dazwischenliegende Fläche mit kleineren Quadraten

- *1078 Spanische Fliege (*Callimorpha quadripunctata*)
Keine Darstellung, Lebensstätte ist das gesamte FFH-Gebiet - Bewertung (B)
- *1093 Steinkebs (*Austropotamobius torrentium*)
Keine Darstellung, Lebensstätte ist das gesamte FFH-Gebiet - Bewertung (B)
- 1096 Bachneunauge (*Lampetra planeri*)
Keine Darstellung, Lebensstätte ist das gesamte FFH-Gebiet - Bewertung (C)
- 1163 Gropppe (*Cottus gobio*)
Keine Darstellung, Lebensstätte ist das gesamte FFH-Gebiet - Bewertung (C)
- 1304 Große Hufeisenmaie (*Rhinophaps ferrugineum*)
Keine Darstellung, Lebensstätte ist das gesamte FFH-Gebiet - Bewertung (C)
- 1308 Mopsfledermaus (*Myotis barbastellus*)
Keine Darstellung, Lebensstätte ist das gesamte FFH-Gebiet - Bewertung (B)
- 1323 Bechsteinfledermaus (*Myotis bechsteinii*)
Keine Darstellung, Lebensstätte ist das gesamte FFH-Gebiet - Bewertung (C)
- 1324 Großes Mausohr (*Myotis myotis*)
Keine Darstellung, Lebensstätte ist das gesamte FFH-Gebiet - Bewertung (B)
- 1337 Biber (*Castor fiber*)
Keine Darstellung, Lebensstätte ist das gesamte FFH-Gebiet - Bewertung (B)
- 1381 Grünes Besenmoos (*Dicranum viride*)
Keine Darstellung, Lebensstätte ist das gesamte FFH-Gebiet - Bewertung (B)
- 1386 Grünes Koboldmoos (*Buxbaumia viridis*)
Keine Darstellung, Lebensstätte ist das gesamte FFH-Gebiet - Bewertung (B)
- 1902 Frauenschuh (*Cypripedium calceolus*)
Keine Darstellung, Lebensstätte ist das gesamte FFH-Gebiet - Bewertung (B)

Arten: Entwicklungsziele
 Aufwertung bestehender Populationen und ihrer Lebensstätten
 - Signatur wie Lebensstätte:
 Entwicklungsziel umfasst gesamte Lebensstätte der genannten Arten
 Neuschaffung von Lebensstätten

- *1093 Steinkebs (*Austropotamobius torrentium*)
Keine Darstellung, Lebensstätte ist das gesamte FFH-Gebiet
- 1096 Bachneunauge (*Lampetra planeri*)
Keine Darstellung, Lebensstätte ist das gesamte FFH-Gebiet
- 1163 Gropppe (*Cottus gobio*)
Keine Darstellung, Lebensstätte ist das gesamte FFH-Gebiet
- 1304 Große Hufeisenmaie (*Rhinophaps ferrugineum*)
Keine Darstellung, Lebensstätte ist das gesamte FFH-Gebiet
- 1308 Mopsfledermaus (*Myotis barbastellus*)
Keine Darstellung, Lebensstätte ist das gesamte FFH-Gebiet
- 1323 Bechsteinfledermaus (*Myotis bechsteinii*)
Keine Darstellung, Lebensstätte ist das gesamte FFH-Gebiet
- 1324 Großes Mausohr (*Myotis myotis*)
Keine Darstellung, Lebensstätte ist das gesamte FFH-Gebiet
- 1337 Biber (*Castor fiber*)
Keine Darstellung, Lebensstätte ist das gesamte FFH-Gebiet
- 1381 Grünes Besenmoos (*Dicranum viride*)
Keine Darstellung, Lebensstätte ist das gesamte FFH-Gebiet
- 1386 Grünes Koboldmoos (*Buxbaumia viridis*)
Keine Darstellung, Lebensstätte ist das gesamte FFH-Gebiet
- 1902 Frauenschuh (*Cypripedium calceolus*)
Keine Darstellung, Lebensstätte ist das gesamte FFH-Gebiet

*** prioritäre Art**

0 100 200 300 400 500 m

Staatliche Naturschutzverwaltung Baden-Württemberg

Managementplan für das FFH-Gebiet 8216-341 "Blumberger Pforte und Mittlere Wutach"

Karte 2 Bestands- und Zielekarte Lebensraumtypen/Lebensstätten
 Teilkarte 8

Bearbeiter: Arbeitsgruppe Kreiche & Käiber
 Gezeichnet: Köhl
 Geleitet: Köhl
 Stand der Offenland-Kartierung: 08.07.2021
 Maßstab: 1:5.000

Landesamt für Geoinformation und Landentwicklung Baden-Württemberg (LGL)
 www.lgl-bw.de | Az.: 2851.9-1/19

gefördert mit Mitteln der EU

Baden-Württemberg
 REGIERUNGSPRÄSIDIUM FREIBURG