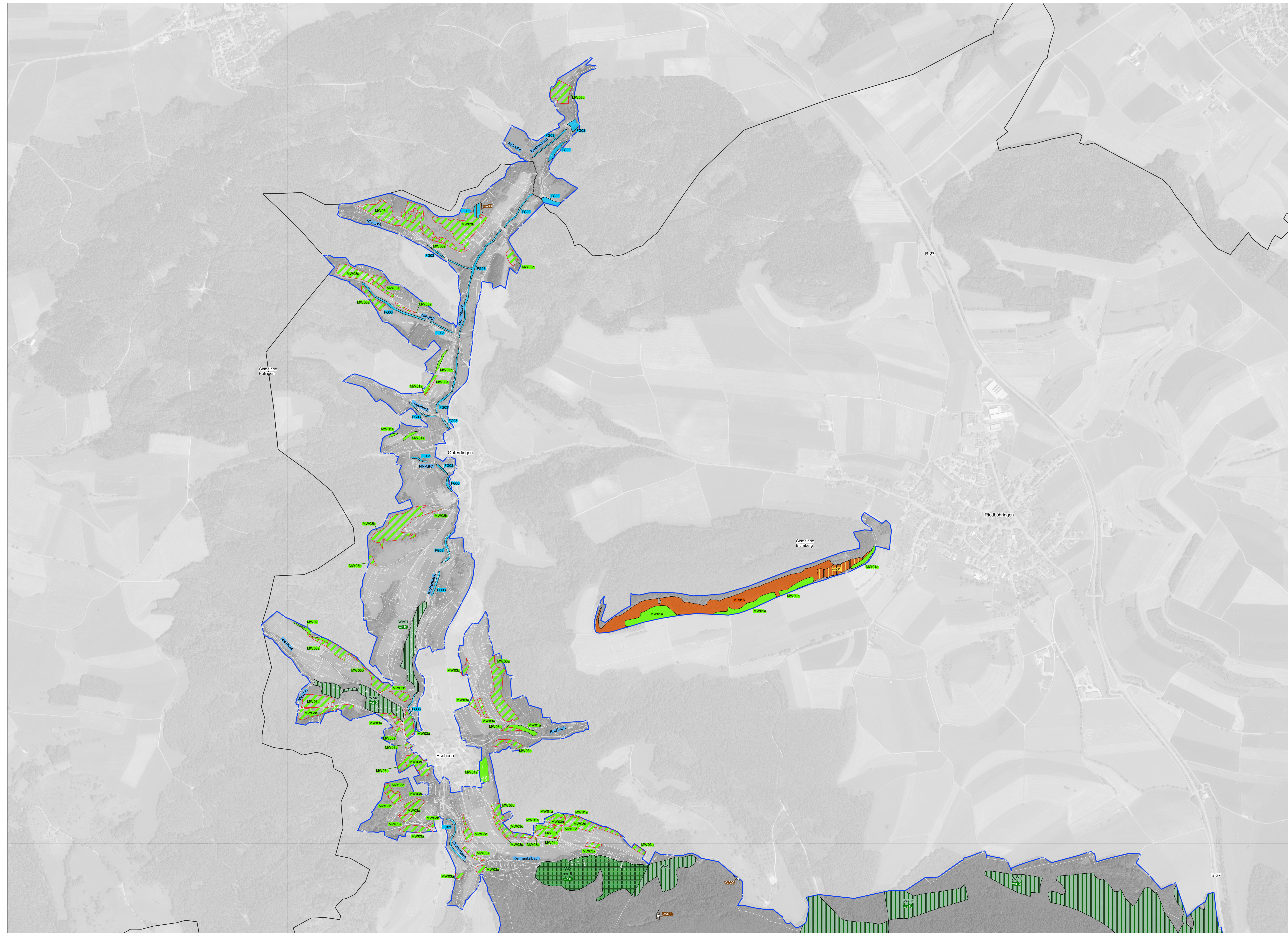


Natura 2000-Managementplan "Blumberger Pforte und Mittlere Wutach"



Empfehlungen für Erhaltungsmaßnahmen

Kürzel der Maßnahme in Großbuchstaben (z. B. FG01) Maßnahmenschema, betroffene Lebensraumtypen¹ und Lebensstätten von Arten². Allgemeine Maßnahmen ohne dargestellten / konkreten Flächenbezug in Kursivschrift

Maßnahmen an und in Gewässern	Maßnahmen im Wirtschaftsgrünland	Maßnahmen auf Trockenstandorten	Maßnahmen im Feuchtgrünland	Maßnahmen im Wald	Spezifische Artenschutzmaßnahmen	Sonstige Maßnahmen	Maßnahmen außerhalb des FFH-Gebiets																																																																																																																																
<table border="1"> <tr> <td>FG01</td> <td>Fortsetzung einer schonenden Unterhaltung von Fließgewässern</td> <td>3260, 6431, *9180, *91E0</td> <td>1093, 1096, 1163, 1337</td> </tr> <tr> <td>FG02</td> <td>Kontrolle der Einhaltung von Mindestwassermengen</td> <td>3260</td> <td>1096, 1163, 1337</td> </tr> <tr> <td>FG03</td> <td>Schonende Gehölzpflege entlang von Fließgewässern</td> <td>3260, 6431, *9180, *91E0</td> <td>1304, 1308, 1323, 1324, 1337</td> </tr> </table>	FG01	Fortsetzung einer schonenden Unterhaltung von Fließgewässern	3260, 6431, *9180, *91E0	1093, 1096, 1163, 1337	FG02	Kontrolle der Einhaltung von Mindestwassermengen	3260	1096, 1163, 1337	FG03	Schonende Gehölzpflege entlang von Fließgewässern	3260, 6431, *9180, *91E0	1304, 1308, 1323, 1324, 1337	<table border="1"> <tr> <td>MW01</td> <td>Ein- bis zweimalige Mahd pro Jahr mit Abräumen a) Fortführung mit mässiger Düngung b) Wiederverwertung des Düngungs</td> <td>6510, 6520</td> <td>1304, 1308, 1324</td> </tr> <tr> <td>MW02</td> <td>Fortführung der ext. Grünlandbewirtschaftung C-Bestände: 2- bis 3-malige Mahd pro Jahr mit Kläranlagen- Düngung i.d.R. maximal gemäß GA-Merkblatt Natura 2000</td> <td>6510</td> <td>1304, 1308, 1324</td> </tr> <tr> <td>MW03</td> <td>Wiederherstellung von Mageren Flachland- und Berg-Mähwiesen a) Erhaltung: 2-malige Mahd im August, erste Schnitt auch vor der Blüte b) Erhaltung: 2-malige Mahd im August, erste Schnitt auch vor der Blüte c) Erhaltung: 2-malige Mahd im August, erste Schnitt auch vor der Blüte d) Erhaltung: 2-malige Mahd im August, erste Schnitt auch vor der Blüte e) Erhaltung: 2-malige Mahd im August, erste Schnitt auch vor der Blüte f) Erhaltung: 2-malige Mahd im August, erste Schnitt auch vor der Blüte g) Erhaltung: 2-malige Mahd im August, erste Schnitt auch vor der Blüte h) Erhaltung: 2-malige Mahd im August, erste Schnitt auch vor der Blüte i) Erhaltung: 2-malige Mahd im August, erste Schnitt auch vor der Blüte j) Erhaltung: 2-malige Mahd im August, erste Schnitt auch vor der Blüte k) Erhaltung: 2-malige Mahd im August, erste Schnitt auch vor der Blüte l) Erhaltung: 2-malige Mahd im August, erste Schnitt auch vor der Blüte m) Erhaltung: 2-malige Mahd im August, erste Schnitt auch vor der Blüte n) Erhaltung: 2-malige Mahd im August, erste Schnitt auch vor der Blüte o) Erhaltung: 2-malige Mahd im August, erste Schnitt auch vor der Blüte p) Erhaltung: 2-malige Mahd im August, erste Schnitt auch vor der Blüte q) Erhaltung: 2-malige Mahd im August, erste Schnitt auch vor der Blüte r) Erhaltung: 2-malige Mahd im August, erste Schnitt auch vor der Blüte s) Erhaltung: 2-malige Mahd im August, erste Schnitt auch vor der Blüte t) Erhaltung: 2-malige Mahd im August, erste Schnitt auch vor der Blüte u) Erhaltung: 2-malige Mahd im August, erste Schnitt auch vor der Blüte v) Erhaltung: 2-malige Mahd im August, erste Schnitt auch vor der Blüte w) Erhaltung: 2-malige Mahd im August, erste Schnitt auch vor der Blüte x) Erhaltung: 2-malige Mahd im August, erste Schnitt auch vor der Blüte y) Erhaltung: 2-malige Mahd im August, erste Schnitt auch vor der Blüte z) Erhaltung: 2-malige Mahd im August, erste Schnitt auch vor der Blüte</td> <td>6510, 6520</td> <td>1308, 1324</td> </tr> <tr> <td>MW04</td> <td>Erweiterung der Grünlandnutzung zur Wiederherstellung eines guten bis sehr guten Erhaltungszustandes von verschärferten Beständen i.d.R. > 2. Schritt, erster Schnitt auch vor der Blüte bestmögliche Größe, vorläufiger Düngereinsatz</td> <td>6510</td> <td>1308</td> </tr> <tr> <td>SM01</td> <td>Sondermaßnahmen für Grünverluste Keine Maßnahmenformulierung im Rahmen des Managementplans Maßnahmen werden ggf. einzelfachweise von den zuständigen Fachstellen festgelegt</td> <td>6510, 6520</td> <td></td> </tr> </table>	MW01	Ein- bis zweimalige Mahd pro Jahr mit Abräumen a) Fortführung mit mässiger Düngung b) Wiederverwertung des Düngungs	6510, 6520	1304, 1308, 1324	MW02	Fortführung der ext. Grünlandbewirtschaftung C-Bestände: 2- bis 3-malige Mahd pro Jahr mit Kläranlagen- Düngung i.d.R. maximal gemäß GA-Merkblatt Natura 2000	6510	1304, 1308, 1324	MW03	Wiederherstellung von Mageren Flachland- und Berg-Mähwiesen a) Erhaltung: 2-malige Mahd im August, erste Schnitt auch vor der Blüte b) Erhaltung: 2-malige Mahd im August, erste Schnitt auch vor der Blüte c) Erhaltung: 2-malige Mahd im August, erste Schnitt auch vor der Blüte d) Erhaltung: 2-malige Mahd im August, erste Schnitt auch vor der Blüte e) Erhaltung: 2-malige Mahd im August, erste Schnitt auch vor der Blüte f) Erhaltung: 2-malige Mahd im August, erste Schnitt auch vor der Blüte g) Erhaltung: 2-malige Mahd im August, erste Schnitt auch vor der Blüte h) Erhaltung: 2-malige Mahd im August, erste Schnitt auch vor der Blüte i) Erhaltung: 2-malige Mahd im August, erste Schnitt auch vor der Blüte j) Erhaltung: 2-malige Mahd im August, erste Schnitt auch vor der Blüte k) Erhaltung: 2-malige Mahd im August, erste Schnitt auch vor der Blüte l) Erhaltung: 2-malige Mahd im August, erste Schnitt auch vor der Blüte m) Erhaltung: 2-malige Mahd im August, erste Schnitt auch vor der Blüte n) Erhaltung: 2-malige Mahd im August, erste Schnitt auch vor der Blüte o) Erhaltung: 2-malige Mahd im August, erste Schnitt auch vor der Blüte p) Erhaltung: 2-malige Mahd im August, erste Schnitt auch vor der Blüte q) Erhaltung: 2-malige Mahd im August, erste Schnitt auch vor der Blüte r) Erhaltung: 2-malige Mahd im August, erste Schnitt auch vor der Blüte s) Erhaltung: 2-malige Mahd im August, erste Schnitt auch vor der Blüte t) Erhaltung: 2-malige Mahd im August, erste Schnitt auch vor der Blüte u) Erhaltung: 2-malige Mahd im August, erste Schnitt auch vor der Blüte v) Erhaltung: 2-malige Mahd im August, erste Schnitt auch vor der Blüte w) Erhaltung: 2-malige Mahd im August, erste Schnitt auch vor der Blüte x) Erhaltung: 2-malige Mahd im August, erste Schnitt auch vor der Blüte y) Erhaltung: 2-malige Mahd im August, erste Schnitt auch vor der Blüte z) Erhaltung: 2-malige Mahd im August, erste Schnitt auch vor der Blüte	6510, 6520	1308, 1324	MW04	Erweiterung der Grünlandnutzung zur Wiederherstellung eines guten bis sehr guten Erhaltungszustandes von verschärferten Beständen i.d.R. > 2. Schritt, erster Schnitt auch vor der Blüte bestmögliche Größe, vorläufiger Düngereinsatz	6510	1308	SM01	Sondermaßnahmen für Grünverluste Keine Maßnahmenformulierung im Rahmen des Managementplans Maßnahmen werden ggf. einzelfachweise von den zuständigen Fachstellen festgelegt	6510, 6520		<table border="1"> <tr> <td>MO01</td> <td>Extensive Beweidung oder Pflegenah von Habrockerassen a) Fortführung der Pflege durch Beweidung, bis mindestens jährlich b) keine Düngung, bei Bedarf mit Wassergrube c) Wasseraufnahme einer regelmäßigen Pflege (Extensive Beweidung oder Mahd mit Abräumen), keine Düngung</td> <td>5130, 6212, *6212</td> <td>1304, 1308, 1324</td> </tr> </table>	MO01	Extensive Beweidung oder Pflegenah von Habrockerassen a) Fortführung der Pflege durch Beweidung, bis mindestens jährlich b) keine Düngung, bei Bedarf mit Wassergrube c) Wasseraufnahme einer regelmäßigen Pflege (Extensive Beweidung oder Mahd mit Abräumen), keine Düngung	5130, 6212, *6212	1304, 1308, 1324	<table border="1"> <tr> <td>FM01</td> <td>Fortsetzung der Pflege von Pfahngraswiesen und Kohlrachen Niedermooren: einmalige Mahd im Herbst mit Abräumen, keine Düngung</td> <td>6411, 7230</td> <td></td> </tr> <tr> <td>FM02</td> <td>Pflegenah von Hochstaudenfluren in mehrjährigen Abständen</td> <td>6431</td> <td></td> </tr> </table>	FM01	Fortsetzung der Pflege von Pfahngraswiesen und Kohlrachen Niedermooren: einmalige Mahd im Herbst mit Abräumen, keine Düngung	6411, 7230		FM02	Pflegenah von Hochstaudenfluren in mehrjährigen Abständen	6431		<table border="1"> <tr> <td>WA01</td> <td>Naturnahe Waldwirtschaft fortführen</td> <td>9130, 9150, *9180</td> <td>1304, 1308, 1323, 1324, 1331</td> </tr> <tr> <td>WA02</td> <td>Besondere Waldpflege in Schutzgebieten</td> <td>9130, *9180, *91E0</td> <td>1381, 1386, 1902</td> </tr> <tr> <td>WA03</td> <td>Quellbereiche bei der Waldbewirtschaftung schonen</td> <td>3260, 7220, 8210, *9180, *91E0</td> <td></td> </tr> <tr> <td>WA04</td> <td>Gehölz- und Strauchvegetation zurücknehmen</td> <td>*6110, 6212, 8210</td> <td></td> </tr> <tr> <td>WA05</td> <td>Beweidung von Ablagerungen</td> <td>3260, 7220, 8210, 8310, 9150, *9180</td> <td></td> </tr> <tr> <td>WA06</td> <td>Besucherlenkung bei Felsen sowie Schachthöhlen</td> <td>*7220, 8210, 8310, *9180</td> <td></td> </tr> <tr> <td>WA07</td> <td>Bijugationsschwerpunkte bilden Keine Darstellung - alle Waldflächen der Lebensraumtypen 9130, 9150 und *91E0 sowie die Lebensstätten des Frauenschuhes</td> <td>9130, 9150, *9180</td> <td>1902</td> </tr> </table>	WA01	Naturnahe Waldwirtschaft fortführen	9130, 9150, *9180	1304, 1308, 1323, 1324, 1331	WA02	Besondere Waldpflege in Schutzgebieten	9130, *9180, *91E0	1381, 1386, 1902	WA03	Quellbereiche bei der Waldbewirtschaftung schonen	3260, 7220, 8210, *9180, *91E0		WA04	Gehölz- und Strauchvegetation zurücknehmen	*6110, 6212, 8210		WA05	Beweidung von Ablagerungen	3260, 7220, 8210, 8310, 9150, *9180		WA06	Besucherlenkung bei Felsen sowie Schachthöhlen	*7220, 8210, 8310, *9180		WA07	Bijugationsschwerpunkte bilden Keine Darstellung - alle Waldflächen der Lebensraumtypen 9130, 9150 und *91E0 sowie die Lebensstätten des Frauenschuhes	9130, 9150, *9180	1902	<table border="1"> <tr> <td>AM01</td> <td>Totholzanteile zur Förderung des Koboldmooses belassen</td> <td>1396</td> <td></td> </tr> <tr> <td>AM02</td> <td>Waldpflege zur Sicherung des Frauenschuhvorkommens</td> <td>1902</td> <td></td> </tr> <tr> <td>AM03</td> <td>Erhaltung von Altholzstrukturen mit dichtem Kronenschluss als Jagdhabitat der Fledermausarten Keine Darstellung - alle Waldflächen des FFH-Gebiets</td> <td>1304, 1308, 1323, 1324</td> <td></td> </tr> <tr> <td>AM04</td> <td>Vorübergehender Nutzungswert im Umfeld der Mopsfledermaus-Wochenstuben (Suchraum für die Ausweisung keiner Bäume mit einer Gesamthöhe von ca. 10 ha)</td> <td>1308</td> <td></td> </tr> <tr> <td>AM06</td> <td>Monitoring der Mopsfledermaus-Produktionen Keine Darstellung - alle Waldflächen des FFH-Gebiets</td> <td>1308</td> <td></td> </tr> <tr> <td>AM07</td> <td>Pflege und Nachpflanzung von Obstbäumen Keine Darstellung - alle Streuobstwiesenbestände</td> <td>1304, 1308, 1323, 1324</td> <td></td> </tr> <tr> <td>AM08</td> <td>Erhaltung von lückenhaften Gehölzstrukturen im Offenland Keine Darstellung - Offenlandflächen des FFH-Gebiets</td> <td>1304, 1308, 1323, 1324</td> <td></td> </tr> <tr> <td>AM09</td> <td>Sicherung der Fledermaus-Winterquartiere vor Störungen</td> <td>1304, 1308, 1323, 1324</td> <td></td> </tr> <tr> <td>AM10</td> <td>Erhaltung des Wachsenoberquartiers des Großen Mausers</td> <td>1324</td> <td></td> </tr> <tr> <td>AM11</td> <td>Gekoltes Bienenmanagement</td> <td>1337</td> <td></td> </tr> <tr> <td>AM12</td> <td>Schaffung von Kleingewässern als Lachtrabitate der Galbanscharte Keine Darstellung - gesamtes FFH-Gebiet</td> <td>1193</td> <td></td> </tr> <tr> <td>AM13</td> <td>Überprüfung der Fließgewässer-Vorkommen von nicht heimischen Krebsarten Keine Darstellung - gesamte Wutach von Wutachingen bis Grindelshofen -Auen/Ausschläge 4.5.7a.8</td> <td>*1093</td> <td></td> </tr> </table>	AM01	Totholzanteile zur Förderung des Koboldmooses belassen	1396		AM02	Waldpflege zur Sicherung des Frauenschuhvorkommens	1902		AM03	Erhaltung von Altholzstrukturen mit dichtem Kronenschluss als Jagdhabitat der Fledermausarten Keine Darstellung - alle Waldflächen des FFH-Gebiets	1304, 1308, 1323, 1324		AM04	Vorübergehender Nutzungswert im Umfeld der Mopsfledermaus-Wochenstuben (Suchraum für die Ausweisung keiner Bäume mit einer Gesamthöhe von ca. 10 ha)	1308		AM06	Monitoring der Mopsfledermaus-Produktionen Keine Darstellung - alle Waldflächen des FFH-Gebiets	1308		AM07	Pflege und Nachpflanzung von Obstbäumen Keine Darstellung - alle Streuobstwiesenbestände	1304, 1308, 1323, 1324		AM08	Erhaltung von lückenhaften Gehölzstrukturen im Offenland Keine Darstellung - Offenlandflächen des FFH-Gebiets	1304, 1308, 1323, 1324		AM09	Sicherung der Fledermaus-Winterquartiere vor Störungen	1304, 1308, 1323, 1324		AM10	Erhaltung des Wachsenoberquartiers des Großen Mausers	1324		AM11	Gekoltes Bienenmanagement	1337		AM12	Schaffung von Kleingewässern als Lachtrabitate der Galbanscharte Keine Darstellung - gesamtes FFH-Gebiet	1193		AM13	Überprüfung der Fließgewässer-Vorkommen von nicht heimischen Krebsarten Keine Darstellung - gesamte Wutach von Wutachingen bis Grindelshofen -Auen/Ausschläge 4.5.7a.8	*1093		<table border="1"> <tr> <td>OM01</td> <td>Keine Maßnahmen, Entwicklung beobachten</td> <td>3150, *9160, 8210, 8220, 8310</td> <td>*1078</td> </tr> </table>	OM01	Keine Maßnahmen, Entwicklung beobachten	3150, *9160, 8210, 8220, 8310	*1078	<table border="1"> <tr> <td>Au01</td> <td>Erhaltung von Fledermausquartieren und -verbundstrukturen außerhalb des FFH-Gebiets</td> <td>1308, 1324</td> <td></td> </tr> </table>	Au01	Erhaltung von Fledermausquartieren und -verbundstrukturen außerhalb des FFH-Gebiets	1308, 1324	
FG01	Fortsetzung einer schonenden Unterhaltung von Fließgewässern	3260, 6431, *9180, *91E0	1093, 1096, 1163, 1337																																																																																																																																				
FG02	Kontrolle der Einhaltung von Mindestwassermengen	3260	1096, 1163, 1337																																																																																																																																				
FG03	Schonende Gehölzpflege entlang von Fließgewässern	3260, 6431, *9180, *91E0	1304, 1308, 1323, 1324, 1337																																																																																																																																				
MW01	Ein- bis zweimalige Mahd pro Jahr mit Abräumen a) Fortführung mit mässiger Düngung b) Wiederverwertung des Düngungs	6510, 6520	1304, 1308, 1324																																																																																																																																				
MW02	Fortführung der ext. Grünlandbewirtschaftung C-Bestände: 2- bis 3-malige Mahd pro Jahr mit Kläranlagen- Düngung i.d.R. maximal gemäß GA-Merkblatt Natura 2000	6510	1304, 1308, 1324																																																																																																																																				
MW03	Wiederherstellung von Mageren Flachland- und Berg-Mähwiesen a) Erhaltung: 2-malige Mahd im August, erste Schnitt auch vor der Blüte b) Erhaltung: 2-malige Mahd im August, erste Schnitt auch vor der Blüte c) Erhaltung: 2-malige Mahd im August, erste Schnitt auch vor der Blüte d) Erhaltung: 2-malige Mahd im August, erste Schnitt auch vor der Blüte e) Erhaltung: 2-malige Mahd im August, erste Schnitt auch vor der Blüte f) Erhaltung: 2-malige Mahd im August, erste Schnitt auch vor der Blüte g) Erhaltung: 2-malige Mahd im August, erste Schnitt auch vor der Blüte h) Erhaltung: 2-malige Mahd im August, erste Schnitt auch vor der Blüte i) Erhaltung: 2-malige Mahd im August, erste Schnitt auch vor der Blüte j) Erhaltung: 2-malige Mahd im August, erste Schnitt auch vor der Blüte k) Erhaltung: 2-malige Mahd im August, erste Schnitt auch vor der Blüte l) Erhaltung: 2-malige Mahd im August, erste Schnitt auch vor der Blüte m) Erhaltung: 2-malige Mahd im August, erste Schnitt auch vor der Blüte n) Erhaltung: 2-malige Mahd im August, erste Schnitt auch vor der Blüte o) Erhaltung: 2-malige Mahd im August, erste Schnitt auch vor der Blüte p) Erhaltung: 2-malige Mahd im August, erste Schnitt auch vor der Blüte q) Erhaltung: 2-malige Mahd im August, erste Schnitt auch vor der Blüte r) Erhaltung: 2-malige Mahd im August, erste Schnitt auch vor der Blüte s) Erhaltung: 2-malige Mahd im August, erste Schnitt auch vor der Blüte t) Erhaltung: 2-malige Mahd im August, erste Schnitt auch vor der Blüte u) Erhaltung: 2-malige Mahd im August, erste Schnitt auch vor der Blüte v) Erhaltung: 2-malige Mahd im August, erste Schnitt auch vor der Blüte w) Erhaltung: 2-malige Mahd im August, erste Schnitt auch vor der Blüte x) Erhaltung: 2-malige Mahd im August, erste Schnitt auch vor der Blüte y) Erhaltung: 2-malige Mahd im August, erste Schnitt auch vor der Blüte z) Erhaltung: 2-malige Mahd im August, erste Schnitt auch vor der Blüte	6510, 6520	1308, 1324																																																																																																																																				
MW04	Erweiterung der Grünlandnutzung zur Wiederherstellung eines guten bis sehr guten Erhaltungszustandes von verschärferten Beständen i.d.R. > 2. Schritt, erster Schnitt auch vor der Blüte bestmögliche Größe, vorläufiger Düngereinsatz	6510	1308																																																																																																																																				
SM01	Sondermaßnahmen für Grünverluste Keine Maßnahmenformulierung im Rahmen des Managementplans Maßnahmen werden ggf. einzelfachweise von den zuständigen Fachstellen festgelegt	6510, 6520																																																																																																																																					
MO01	Extensive Beweidung oder Pflegenah von Habrockerassen a) Fortführung der Pflege durch Beweidung, bis mindestens jährlich b) keine Düngung, bei Bedarf mit Wassergrube c) Wasseraufnahme einer regelmäßigen Pflege (Extensive Beweidung oder Mahd mit Abräumen), keine Düngung	5130, 6212, *6212	1304, 1308, 1324																																																																																																																																				
FM01	Fortsetzung der Pflege von Pfahngraswiesen und Kohlrachen Niedermooren: einmalige Mahd im Herbst mit Abräumen, keine Düngung	6411, 7230																																																																																																																																					
FM02	Pflegenah von Hochstaudenfluren in mehrjährigen Abständen	6431																																																																																																																																					
WA01	Naturnahe Waldwirtschaft fortführen	9130, 9150, *9180	1304, 1308, 1323, 1324, 1331																																																																																																																																				
WA02	Besondere Waldpflege in Schutzgebieten	9130, *9180, *91E0	1381, 1386, 1902																																																																																																																																				
WA03	Quellbereiche bei der Waldbewirtschaftung schonen	3260, 7220, 8210, *9180, *91E0																																																																																																																																					
WA04	Gehölz- und Strauchvegetation zurücknehmen	*6110, 6212, 8210																																																																																																																																					
WA05	Beweidung von Ablagerungen	3260, 7220, 8210, 8310, 9150, *9180																																																																																																																																					
WA06	Besucherlenkung bei Felsen sowie Schachthöhlen	*7220, 8210, 8310, *9180																																																																																																																																					
WA07	Bijugationsschwerpunkte bilden Keine Darstellung - alle Waldflächen der Lebensraumtypen 9130, 9150 und *91E0 sowie die Lebensstätten des Frauenschuhes	9130, 9150, *9180	1902																																																																																																																																				
AM01	Totholzanteile zur Förderung des Koboldmooses belassen	1396																																																																																																																																					
AM02	Waldpflege zur Sicherung des Frauenschuhvorkommens	1902																																																																																																																																					
AM03	Erhaltung von Altholzstrukturen mit dichtem Kronenschluss als Jagdhabitat der Fledermausarten Keine Darstellung - alle Waldflächen des FFH-Gebiets	1304, 1308, 1323, 1324																																																																																																																																					
AM04	Vorübergehender Nutzungswert im Umfeld der Mopsfledermaus-Wochenstuben (Suchraum für die Ausweisung keiner Bäume mit einer Gesamthöhe von ca. 10 ha)	1308																																																																																																																																					
AM06	Monitoring der Mopsfledermaus-Produktionen Keine Darstellung - alle Waldflächen des FFH-Gebiets	1308																																																																																																																																					
AM07	Pflege und Nachpflanzung von Obstbäumen Keine Darstellung - alle Streuobstwiesenbestände	1304, 1308, 1323, 1324																																																																																																																																					
AM08	Erhaltung von lückenhaften Gehölzstrukturen im Offenland Keine Darstellung - Offenlandflächen des FFH-Gebiets	1304, 1308, 1323, 1324																																																																																																																																					
AM09	Sicherung der Fledermaus-Winterquartiere vor Störungen	1304, 1308, 1323, 1324																																																																																																																																					
AM10	Erhaltung des Wachsenoberquartiers des Großen Mausers	1324																																																																																																																																					
AM11	Gekoltes Bienenmanagement	1337																																																																																																																																					
AM12	Schaffung von Kleingewässern als Lachtrabitate der Galbanscharte Keine Darstellung - gesamtes FFH-Gebiet	1193																																																																																																																																					
AM13	Überprüfung der Fließgewässer-Vorkommen von nicht heimischen Krebsarten Keine Darstellung - gesamte Wutach von Wutachingen bis Grindelshofen -Auen/Ausschläge 4.5.7a.8	*1093																																																																																																																																					
OM01	Keine Maßnahmen, Entwicklung beobachten	3150, *9160, 8210, 8220, 8310	*1078																																																																																																																																				
Au01	Erhaltung von Fledermausquartieren und -verbundstrukturen außerhalb des FFH-Gebiets	1308, 1324																																																																																																																																					

¹ Codes der FFH-Lebensraumtypen nach Anhang I der FFH-Richtlinie
 3150 - Natürliche naturreiche Seen /
 3260 - Fließgewässer mit flutender Wasservegetation /
 5130 - Wäldchenweiden /
 *6110 - Kalk-Pionierassen /
 6212 - Kalk-Magerwiesen, Subtyp Submediterrane Halbrockerassen /
 Subtyp Submediterrane Halbrockerassen /
 6411 - Pfahngraswiesen, Subtyp der basen- bis kalkreichen Standorte /
 6431 - Feuchte Hochstaudenfluren, Subtyp der montanen bis planaren Stufe /
 6510 - Magere Flachland-Mähwiesen /
 6520 - Berg-Mähwiesen /
 7220 - Kalkflügeln /
 7230 - Kalkreiche Niedermoore /
 *8210 - Kalkschutthalde /
 8210 - Kalkfelsen mit Felspaltenvegetation /
 8220 - Silikalfelsen mit Felspaltenvegetation /
 8310 - Höhlen und Bäume /
 9130 - Waldmeister-Buchenwald /
 *9150 - Orchideen-Buchenwälder /
 *9180 - Schlicht- und Hangmischwälder /
 *91E0 - Auenwälder mit Erle, Esche, Weide
 *prioritärer Lebensraumtyp

² Codes der Tier- und Pflanzenarten nach Anhang II der FFH-Richtlinie
 *1078 - Spanische Fliege (*Callimorpha quadripunctaria*) /
 *1093 - Steinkrabe (*Austropotamobius torrentium*) /
 1096 - Bachneunauge (*Lampetra platanus*) /
 1163 - Groppe (*Cottus gobio*) /
 1193 - Gelbschulke (*Bombina orientalis*) /
 1304 - Große Hufeisenmaus (*Rhinolophus ferrumequinum*) /
 1308 - Mopsfledermaus (*Myotis myotis*) /
 1323 - Buchsteinfledermaus (*Myotis bechsteinii*) /
 1324 - Großer Mausohr (*Myotis myotis*) /
 1337 - Biber (*Castor fiber*) /
 1381 - Grünes Besenmoos (*Ocimum viride*) /
 1386 - Grünes Koboldmoos (*Buxbaumia viridis*) /
 1902 - Frauenschuh (*Cypripedium calceolus*)
 *prioritäre Art

Empfehlungen für Entwicklungsmaßnahmen

Kürzel der Maßnahme in Kleinbuchstaben (z. B. Ig05) Maßnahmenschema, betroffene Lebensraumtypen¹ und Lebensstätten von Arten². Allgemeine Maßnahmen ohne dargestellten / konkreten Flächenbezug in Kursivschrift

Maßnahmen an und in Gewässern	Maßnahmen im Wirtschaftsgrünland	Maßnahmen auf Trockenstandorten	Maßnahmen im Feuchtgrünland	Maßnahmen im Wald	Spezifische Artenschutzmaßnahmen	Sonstiges																																																																												
<table border="1"> <tr> <td>Ig04</td> <td>Verbesserung der Gewässerstruktur und Herstellung der Durchgängigkeit: Reduktion von Einträgen, Entferrnung von Verbauungen, Förderung unregelmäßiger Entwicklung, Beseitigung/Entwurf von Wehrschwammern</td> <td>3260, 6431, *9180, *91E0</td> <td>1093, 1096, 1163, 1337</td> </tr> <tr> <td>Ig05</td> <td>Strukturformende Maßnahmen in der Wutach Aufweitung, Entsorgung überflutender Maßnahmen Keine Darstellung - Wutach im FFH-Gebiet Haltflächensatz 4.5.7a.8</td> <td>3260, *91E0</td> <td>1096, 1163, 1337</td> </tr> <tr> <td>Ig06</td> <td>Förderung von Hochstaudenfluren an Fließgewässern: Heranführung der Gewässerflüsse aus der angrenzenden Grünlandschneise, Mindest 3- bis 5-jährigen Abständen</td> <td>6431</td> <td></td> </tr> </table>	Ig04	Verbesserung der Gewässerstruktur und Herstellung der Durchgängigkeit: Reduktion von Einträgen, Entferrnung von Verbauungen, Förderung unregelmäßiger Entwicklung, Beseitigung/Entwurf von Wehrschwammern	3260, 6431, *9180, *91E0	1093, 1096, 1163, 1337	Ig05	Strukturformende Maßnahmen in der Wutach Aufweitung, Entsorgung überflutender Maßnahmen Keine Darstellung - Wutach im FFH-Gebiet Haltflächensatz 4.5.7a.8	3260, *91E0	1096, 1163, 1337	Ig06	Förderung von Hochstaudenfluren an Fließgewässern: Heranführung der Gewässerflüsse aus der angrenzenden Grünlandschneise, Mindest 3- bis 5-jährigen Abständen	6431		<table border="1"> <tr> <td>mw05</td> <td>Aufwertung von Mageren Flachland-Mähwiesen (C-Bestände): vorgogener Schnittzeitpunkt, vorläufiger Düngereinsatz</td> <td>6510</td> <td>1304, 1308, 1324</td> </tr> <tr> <td>mw06</td> <td>Entwicklung neuer Magere Flachland-Mähwiesen: vorgogener Schnittzeitpunkt, vorläufiger Düngereinsatz</td> <td>6510</td> <td>1308, 1324</td> </tr> </table> <p>Auf allen Maßnahmenflächen im Wirtschaftsgrünland ist in Ausnahmefällen eine ausschließliche Beweidung unter Berücksichtigung des Verzehrsverhaltens zulässig. Eine Umstellung der Bewirtschaftungsform von Mahd zu Beweidung sollte mit der UNB abgestimmt werden.</p>	mw05	Aufwertung von Mageren Flachland-Mähwiesen (C-Bestände): vorgogener Schnittzeitpunkt, vorläufiger Düngereinsatz	6510	1304, 1308, 1324	mw06	Entwicklung neuer Magere Flachland-Mähwiesen: vorgogener Schnittzeitpunkt, vorläufiger Düngereinsatz	6510	1308, 1324	<table border="1"> <tr> <td>mo03</td> <td>Aufwertung oder Wiederherstellung von Magerwiesen: Gebölz- und Ruderalien zurückdrängen</td> <td>6212</td> <td></td> </tr> <tr> <td>mo05</td> <td>Aufwertung von Wäldchenweiden: Laubgehölze stärker zurückdrängen</td> <td>5130</td> <td></td> </tr> </table>	mo03	Aufwertung oder Wiederherstellung von Magerwiesen: Gebölz- und Ruderalien zurückdrängen	6212		mo05	Aufwertung von Wäldchenweiden: Laubgehölze stärker zurückdrängen	5130		<table border="1"> <tr> <td>fm03</td> <td>Verbesserung von Beständen der Pfahngraswiesen durch eine Anpassung der Pflege a) Reduktion der Schnittzeit b) Verbot des Schotterbaus</td> <td>6411</td> <td></td> </tr> </table>	fm03	Verbesserung von Beständen der Pfahngraswiesen durch eine Anpassung der Pflege a) Reduktion der Schnittzeit b) Verbot des Schotterbaus	6411		<table border="1"> <tr> <td>wa08</td> <td>Aufwertung von regional seltenen Waldgesellschaften/Biotopen</td> <td>3260, 7220, 9150, *9180, *91E0</td> <td></td> </tr> <tr> <td>wa09</td> <td>Beschattung reduzieren: Entnahme von Einzelbäumen, Förderung einer naturnahen Waldblockung</td> <td>8210, 8220</td> <td></td> </tr> <tr> <td>wa10</td> <td>Förderung von Weiden- und Eichenstaketen</td> <td>9130, *9180</td> <td>1308, 1323, 1386</td> </tr> </table>	wa08	Aufwertung von regional seltenen Waldgesellschaften/Biotopen	3260, 7220, 9150, *9180, *91E0		wa09	Beschattung reduzieren: Entnahme von Einzelbäumen, Förderung einer naturnahen Waldblockung	8210, 8220		wa10	Förderung von Weiden- und Eichenstaketen	9130, *9180	1308, 1323, 1386	<table border="1"> <tr> <td>am03</td> <td>Extensive Waldrandpflege: Förderung von Hochstauden durch Schaffung von Ein- und Ausbuchtungen Keine Darstellung - alle Waldflächen des FFH-Gebiets</td> <td>1304, 1308, 1323, 1324</td> <td></td> </tr> <tr> <td>am04</td> <td>Monitoring innerhalb der Frauenschuh-Lebensstätte</td> <td>1902</td> <td></td> </tr> <tr> <td>am15</td> <td>Förderung von Habitatstrukturen im Wald (Altholz/Totholz)</td> <td>1304, 1308, 1323, 1324, 1381, 1386</td> <td></td> </tr> <tr> <td>am16</td> <td>Öffnung von Jagdhabitaten und Lebensräumen im Offenland: Entwicklung unterschiedlicher Gehölztypen (H > 3 m) zum Schluss von Lücken in Lebensräumen Keine Darstellung - Offenlandflächen des FFH-Gebiets</td> <td>1304, 1308, 1323, 1324</td> <td></td> </tr> <tr> <td>am17</td> <td>Lokalisierung von Wachsenober-Quartieren Keine Darstellung - gesamtes FFH-Gebiet</td> <td>1304, 1308, 1323, 1324</td> <td></td> </tr> <tr> <td>am18</td> <td>Reduktion der Zerschneidungswirkung für Fledermäuse an Verkehrsträgern: Errichtung von Irritationsstrukturen, Schaffung von „Pufferzonen“/Mähdrehscheiben, Reduktion von Lichtverletzungen Keine Darstellung - Flächen entlang der B 314 und B 315</td> <td>1304, 1308, 1323, 1324</td> <td></td> </tr> <tr> <td>am19</td> <td>Maßnahmen zur Vermeidung von Blasenentzündungen an Mopsfledermäusen: Aufwertung der Blasenentzündungen, Errichtung von Absperren, Umgestaltung von Ufern</td> <td>1337</td> <td></td> </tr> <tr> <td>am20</td> <td>Maßnahmen zur Aufwertung der Blasenentzündungen außerhalb der Wutach: Räumliche Strukturierung des Wutachvorlandes, Förderung von Aue- und Nahrungshabitaten des Bibern</td> <td>1337</td> <td></td> </tr> </table>	am03	Extensive Waldrandpflege: Förderung von Hochstauden durch Schaffung von Ein- und Ausbuchtungen Keine Darstellung - alle Waldflächen des FFH-Gebiets	1304, 1308, 1323, 1324		am04	Monitoring innerhalb der Frauenschuh-Lebensstätte	1902		am15	Förderung von Habitatstrukturen im Wald (Altholz/Totholz)	1304, 1308, 1323, 1324, 1381, 1386		am16	Öffnung von Jagdhabitaten und Lebensräumen im Offenland: Entwicklung unterschiedlicher Gehölztypen (H > 3 m) zum Schluss von Lücken in Lebensräumen Keine Darstellung - Offenlandflächen des FFH-Gebiets	1304, 1308, 1323, 1324		am17	Lokalisierung von Wachsenober-Quartieren Keine Darstellung - gesamtes FFH-Gebiet	1304, 1308, 1323, 1324		am18	Reduktion der Zerschneidungswirkung für Fledermäuse an Verkehrsträgern: Errichtung von Irritationsstrukturen, Schaffung von „Pufferzonen“/Mähdrehscheiben, Reduktion von Lichtverletzungen Keine Darstellung - Flächen entlang der B 314 und B 315	1304, 1308, 1323, 1324		am19	Maßnahmen zur Vermeidung von Blasenentzündungen an Mopsfledermäusen: Aufwertung der Blasenentzündungen, Errichtung von Absperren, Umgestaltung von Ufern	1337		am20	Maßnahmen zur Aufwertung der Blasenentzündungen außerhalb der Wutach: Räumliche Strukturierung des Wutachvorlandes, Förderung von Aue- und Nahrungshabitaten des Bibern	1337		<p>Sonstiges</p> <ul style="list-style-type: none"> FFH-Gebietsgrenze 8216-341 "Blumberger Pforte und mittlere Wutach" Gemeindegrenzen Flurstücksgrenzen und -nummern Fließgewässernamen (Keine Darstellung der Fließgewässer ohne LRT oder Lebensstätten) <p>Grundlage: Daten aus dem Räumlichen Informations- und Planungssystem (RIPS) der Landesanstalt für Umwelt Baden-Württemberg, 19.02.2021 Übersichtskarte 1:500.000 (UK500) Orthophoto 1:10.000 (COOP) Automatisiertes Längsschnittkatalog (ALK) Landesamt für Geoinformation und Landentwicklung Baden-Württemberg (GL) (www.lgl.bw.la.nu: 3851-2-119)</p>
Ig04	Verbesserung der Gewässerstruktur und Herstellung der Durchgängigkeit: Reduktion von Einträgen, Entferrnung von Verbauungen, Förderung unregelmäßiger Entwicklung, Beseitigung/Entwurf von Wehrschwammern	3260, 6431, *9180, *91E0	1093, 1096, 1163, 1337																																																																															
Ig05	Strukturformende Maßnahmen in der Wutach Aufweitung, Entsorgung überflutender Maßnahmen Keine Darstellung - Wutach im FFH-Gebiet Haltflächensatz 4.5.7a.8	3260, *91E0	1096, 1163, 1337																																																																															
Ig06	Förderung von Hochstaudenfluren an Fließgewässern: Heranführung der Gewässerflüsse aus der angrenzenden Grünlandschneise, Mindest 3- bis 5-jährigen Abständen	6431																																																																																
mw05	Aufwertung von Mageren Flachland-Mähwiesen (C-Bestände): vorgogener Schnittzeitpunkt, vorläufiger Düngereinsatz	6510	1304, 1308, 1324																																																																															
mw06	Entwicklung neuer Magere Flachland-Mähwiesen: vorgogener Schnittzeitpunkt, vorläufiger Düngereinsatz	6510	1308, 1324																																																																															
mo03	Aufwertung oder Wiederherstellung von Magerwiesen: Gebölz- und Ruderalien zurückdrängen	6212																																																																																
mo05	Aufwertung von Wäldchenweiden: Laubgehölze stärker zurückdrängen	5130																																																																																
fm03	Verbesserung von Beständen der Pfahngraswiesen durch eine Anpassung der Pflege a) Reduktion der Schnittzeit b) Verbot des Schotterbaus	6411																																																																																
wa08	Aufwertung von regional seltenen Waldgesellschaften/Biotopen	3260, 7220, 9150, *9180, *91E0																																																																																
wa09	Beschattung reduzieren: Entnahme von Einzelbäumen, Förderung einer naturnahen Waldblockung	8210, 8220																																																																																
wa10	Förderung von Weiden- und Eichenstaketen	9130, *9180	1308, 1323, 1386																																																																															
am03	Extensive Waldrandpflege: Förderung von Hochstauden durch Schaffung von Ein- und Ausbuchtungen Keine Darstellung - alle Waldflächen des FFH-Gebiets	1304, 1308, 1323, 1324																																																																																
am04	Monitoring innerhalb der Frauenschuh-Lebensstätte	1902																																																																																
am15	Förderung von Habitatstrukturen im Wald (Altholz/Totholz)	1304, 1308, 1323, 1324, 1381, 1386																																																																																
am16	Öffnung von Jagdhabitaten und Lebensräumen im Offenland: Entwicklung unterschiedlicher Gehölztypen (H > 3 m) zum Schluss von Lücken in Lebensräumen Keine Darstellung - Offenlandflächen des FFH-Gebiets	1304, 1308, 1323, 1324																																																																																
am17	Lokalisierung von Wachsenober-Quartieren Keine Darstellung - gesamtes FFH-Gebiet	1304, 1308, 1323, 1324																																																																																
am18	Reduktion der Zerschneidungswirkung für Fledermäuse an Verkehrsträgern: Errichtung von Irritationsstrukturen, Schaffung von „Pufferzonen“/Mähdrehscheiben, Reduktion von Lichtverletzungen Keine Darstellung - Flächen entlang der B 314 und B 315	1304, 1308, 1323, 1324																																																																																
am19	Maßnahmen zur Vermeidung von Blasenentzündungen an Mopsfledermäusen: Aufwertung der Blasenentzündungen, Errichtung von Absperren, Umgestaltung von Ufern	1337																																																																																
am20	Maßnahmen zur Aufwertung der Blasenentzündungen außerhalb der Wutach: Räumliche Strukturierung des Wutachvorlandes, Förderung von Aue- und Nahrungshabitaten des Bibern	1337																																																																																

Managementplan für das FFH-Gebiet 8216-341 "Blumberger Pforte und Mittlere Wutach"

Karte 3
 Maßnahmenkarte
 Lebensraumtypen/Lebensstätten
 Teilkarte 1

Bearbeiter: [Name] | Arbeitsgruppe: [Name]
 Gezeichnet: [Name] | KOH: [Name]
 Geprüft: [Name] | Stand der Offenland-Kartierung: [Name]
 Maßstab: 1 : 5.000

gefördert mit Mitteln der EU | Baden-Württemberg
 REGIERUNGSPRESIDIUM HEIDELBERG