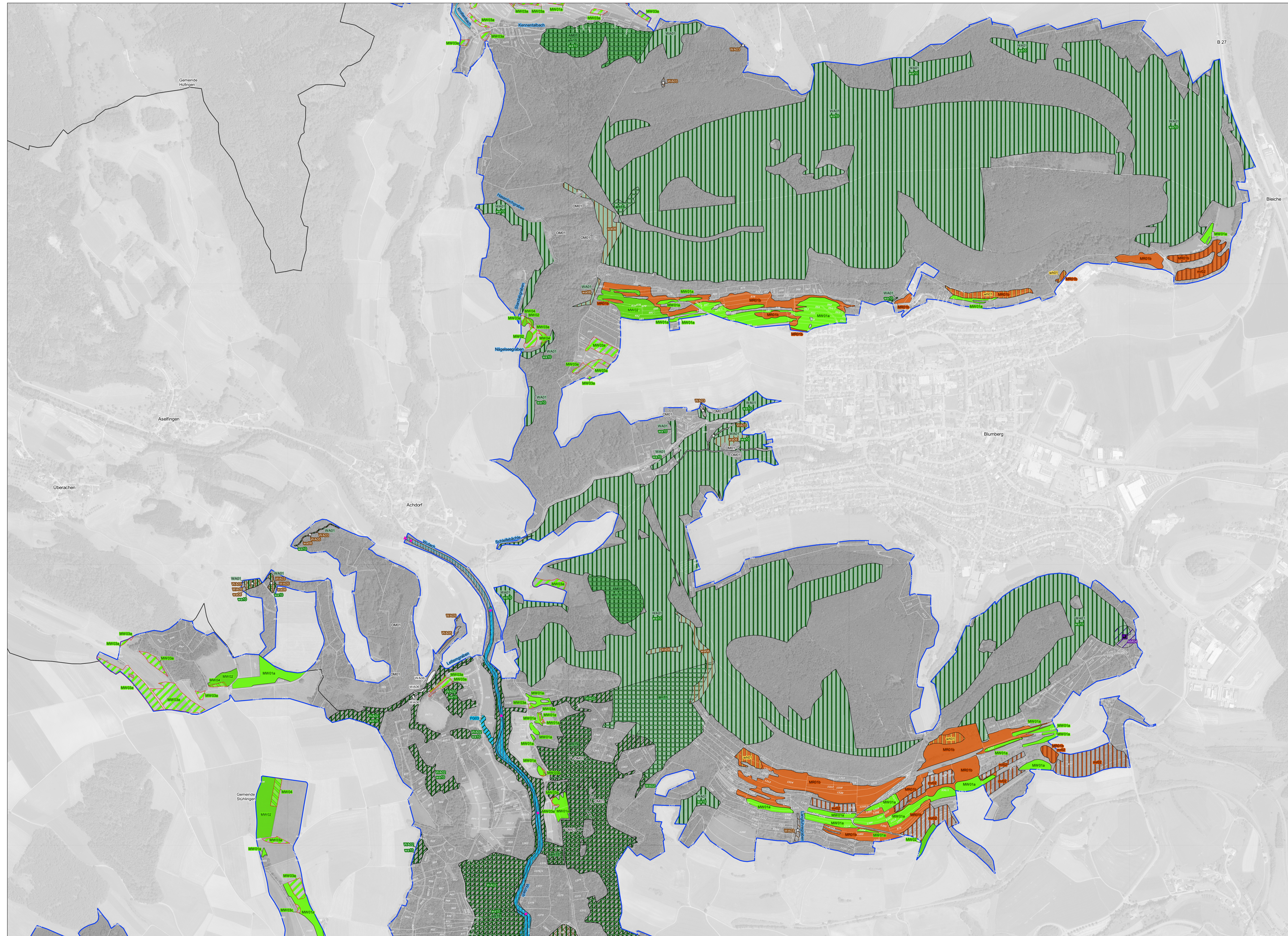


Natura 2000-Managementplan "Blumberger Pforte und Mittlere Wutach"



Empfehlungen für Erhaltungsmaßnahmen

Kürzel der Maßnahme in Großbuchstaben (z. B. FG01) Maßnahmensname, betroffene Lebensraumtypen¹ und Lebensstätten von Arten². Allgemeine Maßnahmen ohne dargestellten / konkreten Flächenbezug in Kursivschrift

Maßnahmen an und in Gewässern		
FG01	Fortsetzung einer schonenden Unterhaltung von Fließgewässern	3260, 6431, 1093, 1096, 1163, 1337
FG02	Kontrolle der Einhaltung von Mindestwassermengen	3260, 1096, 1163, 1337
FG03	Schonende Gehölzpflege entlang von Fließgewässern	3260, 6431, 1304, 1308, 1323, 1324, 1337

Maßnahmen im Wirtschaftsgrünland		
MW01	Ein- bis zweimalige Mahd pro Jahr mit Abmähen a) Fortführung mit mäßiger Düngung b) Wiederverwendung eines Düngers	6510, 6520, 1304, 1308, 1324
MW02	Fortführung der ext. Grünlandbewirtschaftung C-Bestände: 2- bis 3-malige Mahd pro Jahr mit Kläranlagen- Düngung i.d.R. maximal gemäß GA-Merkblatt Natura 2000	6510, 1304, 1308, 1324
MW03	Wiederherstellung von Magere Flachland- und Berg-Mähwiesen a) Erhaltung: 2-malige Mahd pro Jahr mit Kläranlagen- Düngung i.d.R. maximal gemäß GA-Merkblatt Natura 2000 b) Erhaltung: Anweisung der Bewässerung durch Umleitung auf Mähwiesen c) Erhaltung: Anweisung der Bewässerung durch Umleitung auf Mähwiesen d) Erhaltung: Anweisung der Bewässerung durch Umleitung auf Mähwiesen e) Erhaltung: Anweisung der Bewässerung durch Umleitung auf Mähwiesen f) Erhaltung: Anweisung der Bewässerung durch Umleitung auf Mähwiesen	6510, 6520, 1308, 1324
MW04	Erhaltung der Grünlandnutzung zur Wiederherstellung eines guten bis sehr guten Erhaltungszustandes von verschlechterten Beständen i.d.R. > 20 Schritte, erster Schritt auch vor der Blüte bestandsfördernde Düngung, anschließender Düngereinsatz	6510
SM01	Sondermaßnahmen für Grünlandverluste Keine Maßnahmenförderung im Rahmen des Managementplans Maßnahmen werden ggf. einzelfachweise von den zuständigen Fachbehörden festgelegt	6510, 6520

Auf allen Maßnahmenflächen im Wirtschaftsgrünland ist in Ausnahmefällen eine ausschließliche Beweidung unter Berücksichtigung des Verzehrschadensrisikos zulässig. Eine Umstellung der Bewirtschaftungsform von Mahd zu Beweidung sollte mit der UNB abgestimmt werden.

Maßnahmen auf Trockenstandorten		
MR01	Extensive Beweidung oder Pflegemahd von Halbtrockenrasen a) Fortführung der Pflege durch Beweidung / bis maximal jährlich b) keine Düngung, bei Bedarf mit Wasserflur c) keine Düngung, bei Bedarf mit Wasserflur, keine Düngung d) Wasseraufnahme einer regelmäßigen Pflege (Extensive Beweidung oder Mahd mit Abmähen), keine Düngung	5130, 6212, 1304, 1308, 1324

Maßnahmen im Feuchtgrünland		
PM01	Fortsetzung der Pflege von Pfahrgewässern und Klehrischen Niedermoores einmalige Mahd im Herbst mit Abmähen, keine Düngung	6411, 7230
PM02	Pflegemahd von Hochstaudeurenen in mehrjährigen Abständen	6431

Maßnahmen im Wald		
WA01	Naturnahe Waldwirtschaft fortführen	9130, 9150, 1304, 1308, 1323, 1324, 1337
WA02	Besondere Waldpflege in Schutzgebieten	9130, 9180, 1381, 1386, 1902
WA03	Quellbereiche bei der Waldbewirtschaftung schonen	3260, 7220, 8210, 9180, 9190, 9195
WA04	Gehölz- und Strauchvegetation zurücknehmen	6110, 6212, 8210
WA05	Beseitigung von Ablagerungen	7220, 8210, 8310, 9150, 9180
WA06	Besucherlenkung bei Felsen sowie Schachthöhlen	7220, 8210, 8310, 9150, 9180
WA07	Bijagungserschwerpunkte bilden Keine Darstellung - alle Waldflächen der Lebensraumtypen 9130, 9150 und 9190 sowie der Lebensstätte des Frauenschuhes	9130, 9150, 9190, 1902

Spezifische Artenschutzmaßnahmen		
AM01	Totholzreste zur Förderung des Koboldmooses belassen	1396
AM02	Waldpflege zur Sicherung des Frauenschuhvorkommens	1902
AM03	Erhaltung von Altholzbeständen mit dichtem Kronenschluss als Jagdhabitat der Fledermausarten Keine Darstellung - alle Waldflächen des FFH-Gebiets	1304, 1308, 1323, 1324
AM04	Vorgelagerter Nutzungswert im Umfeld der Mopsfledermaus-Wochenstuben (Suchraum für die Ausweisung keiner Bäume mit einer Gesamthöhe von ca. 10 ha)	1308
AM06	Monitoring der Mopsfledermaus-Produktionen Keine Darstellung - alle Waldflächen des FFH-Gebiets	1308
AM07	Pflege und Nachpflanzung von Obstbäumen Keine Darstellung - alle Streuobstbestände	1304, 1308, 1323, 1324
AM08	Erhaltung von lichteichen Gehölzstrukturen im Offenland Keine Darstellung - Offenlandflächen des FFH-Gebiets	1304, 1308, 1323, 1324
AM09	Sicherung der Fledermaus-Winterquartiere vor Störungen	1304, 1308, 1323, 1324
AM10	Erhaltung des Wochenstubenquartiers des Großen Mausirs	1324
AM11	Geklebes Bienenmanagement	1337
AM12	Schaffung von Kleingewässern als Lachtrahelate der Galtburke Keine Darstellung - gesamtes FFH-Gebiet	1193
AM13	Überprüfung der Fließgewässer auf Vorkommen von nicht heimischen Krebsarten Keine Darstellung - gesamte Muthach von Wutachingen bis Grimmelshofen - Karten/Ausschnitte 4.5.7a,8	1093

Sonstige Maßnahmen		
OM01	Keine Maßnahmen, Entwicklung beobachten	3150, 9160, 9210, 9220, 8310, 1078
A01	Erhaltung von Fledermausquartieren und -verbundstrukturen außerhalb des FFH-Gebiets	1308, 1324

1 Codes der FFH-Lebensraumtypen nach Anhang I der FFH-Richtlinie	
3150	Natürliche nährstoffreiche Seen
3260	Fließgewässer mit flutender Wasservegetation
5130	Wacholderheiden
*6110	Kalk-Floniersen
6212	Kalk-Magerwiesen, Subtyp Submediterrane Halbtrockenrasen / Subtyp Submediterrane Halbtrockenrasen
6411	Pfahrgewässern, Subtyp der basen- bis kalkreichen Standorte
6431	Fruchtbare Hochstaudeurenen, Subtyp der montanen bis planaren Stufe
6510	Magere Flachland-Mähwiesen
6520	Berg-Mähwiesen
7220	Kalkflughäfen
7230	Kalkreiche Niedermoores
*8210	Kalkschutthalden
8210	Kalkfelsen mit Felsspaltenvegetation
8220	Silikatfelsen mit Felsspaltenvegetation
8310	Höhen und Bäume I
9130	Waldmeister-Buchenwald
*9150	Orchideen-Buchenwälder
*9180	Schlichte- und Hangmischwälder
*9190	Auenwälder mit Erle, Esche, Weide
*prioritärer Lebensraumtyp	

2 Codes der Tier- und Pflanzenarten nach Anhang II der FFH-Richtlinie	
*1078	Spanische Fliege (<i>Callimorpha quadripunctaria</i>)
*1093	Steinkrebs (<i>Austropotamobius torrentium</i>)
1096	Bachneunauge (<i>Lampetra planeri</i>)
1163	Groppe (<i>Cottus gobio</i>)
1193	Gelbschulter (<i>Bombina orientalis</i>)
1304	Große Hufeisenmaie (<i>Rhinophilopus ferrugineus</i>)
1308	Mopsfledermaus (<i>Myotis myotis</i>)
1323	Buchsteinfliegenmilch (<i>Mycetaea bebbiana</i>)
1324	Großes Mausohr (<i>Myotis myotis</i>)
1337	Biber (<i>Castor fiber</i>)
1381	Grünes Besenmoos (<i>Oedogonium viride</i>)
1386	Grünes Koboldmoos (<i>Buxbaumia viridis</i>)
1902	Frauenschuh (<i>Cypripedium calceolus</i>)
*prioritäre Art	

Empfehlungen für Entwicklungsmaßnahmen

Kürzel der Maßnahme in Kleinbuchstaben (z. B. EG05) Maßnahmensname, betroffene Lebensraumtypen¹ und Lebensstätten von Arten². Allgemeine Maßnahmen ohne dargestellten / konkreten Flächenbezug in Kursivschrift

Maßnahmen an und in Gewässern		
EG04	Verbesserung der Gewässerstruktur und Herstellung der Durchgängigkeit: Reduktion von Einträgen, Entfernung von Verbauungen, Förderung naturnaher Entwicklung, Beseitigung/Umzug von Wehrschwellelementen	3260, 6431, 1093, 1096, 1163, 1337
EG05	Strukturformende Maßnahmen in der Wutach Aufweitung, Einseitung, Unterbauung, Einseitung	3260, 9190, 1096, 1163, 1337
EG06	Förderung von Hochstaudeurenen an Fließgewässern: Heranzüchtung der Gewässerflora aus der angrenzenden Ufervegetation, Mahd in 3- bis 5-jährigen Abständen	6431

Maßnahmen im Wirtschaftsgrünland		
EW05	Aufwertung von Magere Flachland-Mähwiesen (C-Bestände): vorgezogener Schnittzeitpunkt, vorläufiger Düngereinsatz	6510, 1304, 1308, 1324
EW06	Entwicklung neuer Magere Flachland-Mähwiesen: vorgezogener Schnittzeitpunkt, vorläufiger Düngereinsatz	6510, 1308, 1324

Auf allen Maßnahmenflächen im Wirtschaftsgrünland ist in Ausnahmefällen eine ausschließliche Beweidung unter Berücksichtigung des Verzehrschadensrisikos zulässig. Eine Umstellung der Bewirtschaftungsform von Mahd zu Beweidung sollte mit der UNB abgestimmt werden.

Maßnahmen auf Trockenstandorten		
ET03	Aufwertung oder Wiederherstellung von Mageren: Gehölze und Ruderalien zurückdrängen	6212
ET04	Aufwertung von Wacholderheiden: Laubgehölze stärker zurückdrängen	5130

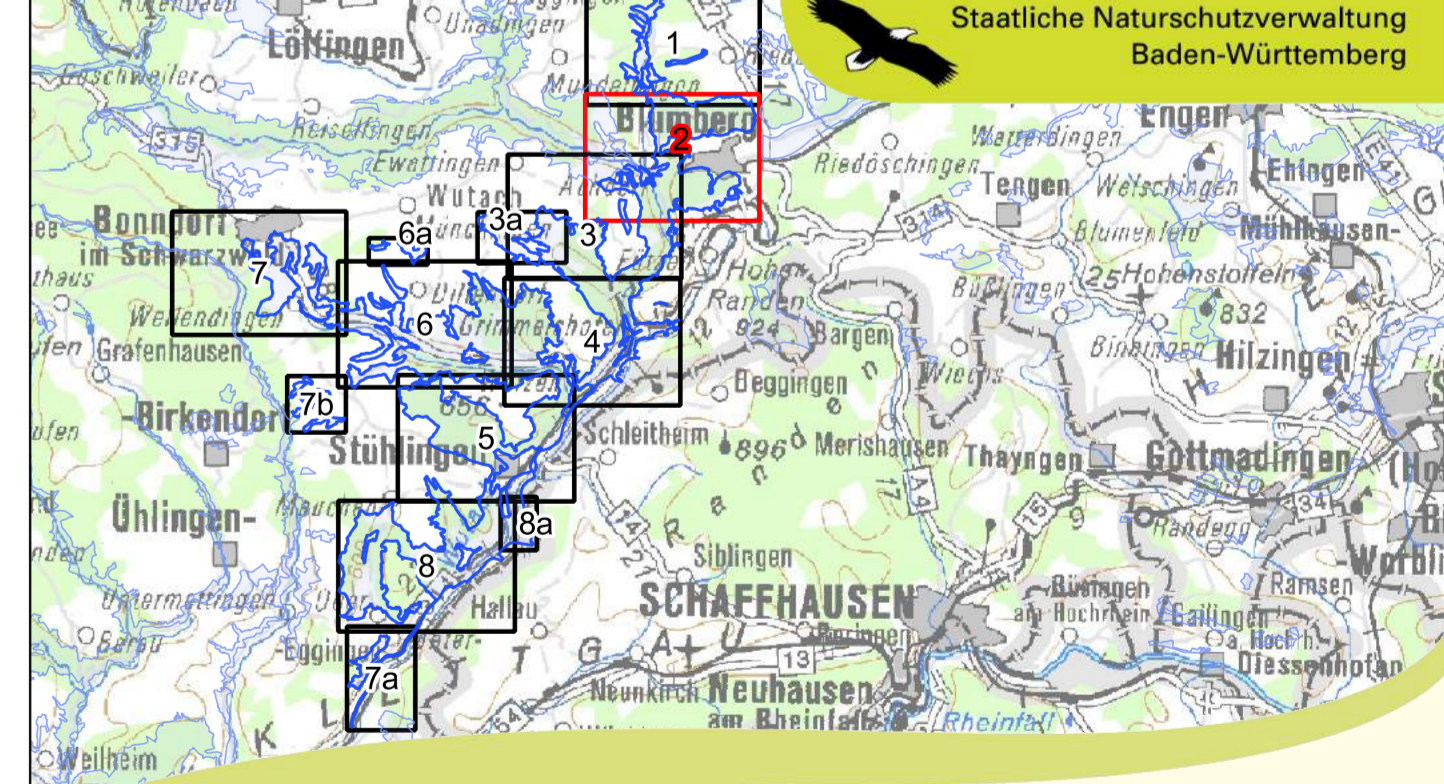
Maßnahmen im Feuchtgrünland		
EF03	Verbesserung von Beständen der Pfahrgewässern durch eine Anpassung der Pflege a) Reduktion der Schnitttiefe b) Verbot des Schotterbaus	6411

Maßnahmen im Wald		
EW08	Aufwertung von regional seltenen Waldgesellschaften/Biotopen	3260, 7220, 9150, 9180, 9190
EW09	Beschattung reduzieren: Entnahme von Einzelbäumen, Förderung einer naturnahen Waldabdeckung	8210, 8220
EW10	Förderung von Weiden- und Eichensteten	9130, 9180, 1308, 1323, 1386

Spezifische Artenschutzmaßnahmen		
AN03	Extensive Waldandpflege: Förderung von Hochstaudeuren durch Schaffung von Ein- und Ausbuchtungen Keine Darstellung - alle Waldflächen des FFH-Gebiets	1304, 1308, 1323, 1324
AN14	Monitoring innerhalb der Frauenschuh-Lebensstätte	1902
AN15	Förderung von Habitatstrukturen im Wald (Altholz/Totholz)	1304, 1308, 1323, 1324, 1381, 1386
AN16	Optimierung von Jagdhabitaten und Lebensstätten im Offenland: Entwicklung unterschiedlicher Gehölztypen (H > 3 m) zum Schutz von Lücken in Lebensstätten Keine Darstellung - Offenlandflächen des FFH-Gebiets	1304, 1308, 1323, 1324
AN17	Reduktion der Zerschlagungswirkung für Fledermäuse an Verkehrsträgern: Errichtung von Irritationsstreifen, Schaffung von „Puffer“-Mähdrehscheiben, Reduktion von Lichtverletzungen Keine Darstellung - Fischen entlang der B 314 und B 315	1304, 1308, 1323, 1324
AN18	Maßnahmen zur Vermeidung von Inhabitatverlusten im Offenland: Aufwertung der Offenlandflächen, Errichtung von Abzäunungen, Umgestaltung von Ufern Maßnahmen zur Aufwertung der Offenlandflächen außerhalb der Gewässer: Renaturierung des Wutachvorlandes, Förderung von Aua- und Nahrungshabitaten des Bibern	1337

Sonstiges	
FFH-Gebietsgrenze 6216-341 "Blumberger Pforte und mittlere Wutach"	
Gemeindegrenzen	
Flurstücksgrenzen und -nummern	
Gewässer	Fließgewässername (Keine Darstellung der Fließgewässer ohne LRT oder Lebensstätte)

Grundlage:
Daten aus dem Räumlichen Informations- und Planungssystem (RIPS) der Landesanstalt für Umwelt Baden-Württemberg, 13.02.2021
Übersichtskarte 1:500.000 (UK500)
Orthophoto 1:10.000 (ODP)
Automatisiertes Umgebungsdatensystem (ALK)
Landesamt für Geoinformation und Landentwicklung Baden-Württemberg (GL)
(www.lgl.bw.land.de; 3851-24119)



Managementplan für das FFH-Gebiet 6216-341 "Blumberger Pforte und Mittlere Wutach"

Karte 3
Maßnahmenkarte
Lebensraumtypen/Lebensstätten
Teilkarte 2

Bearbeiter	Arbeitsgruppe Kreisch & Köber
Gezeichnet	KÖH
Feldarbeit	08.07.2021
Stand der Offenland-	2018-2020
Kartierung	
Mästab	1 : 5.000

gefördert mit Mitteln der EU