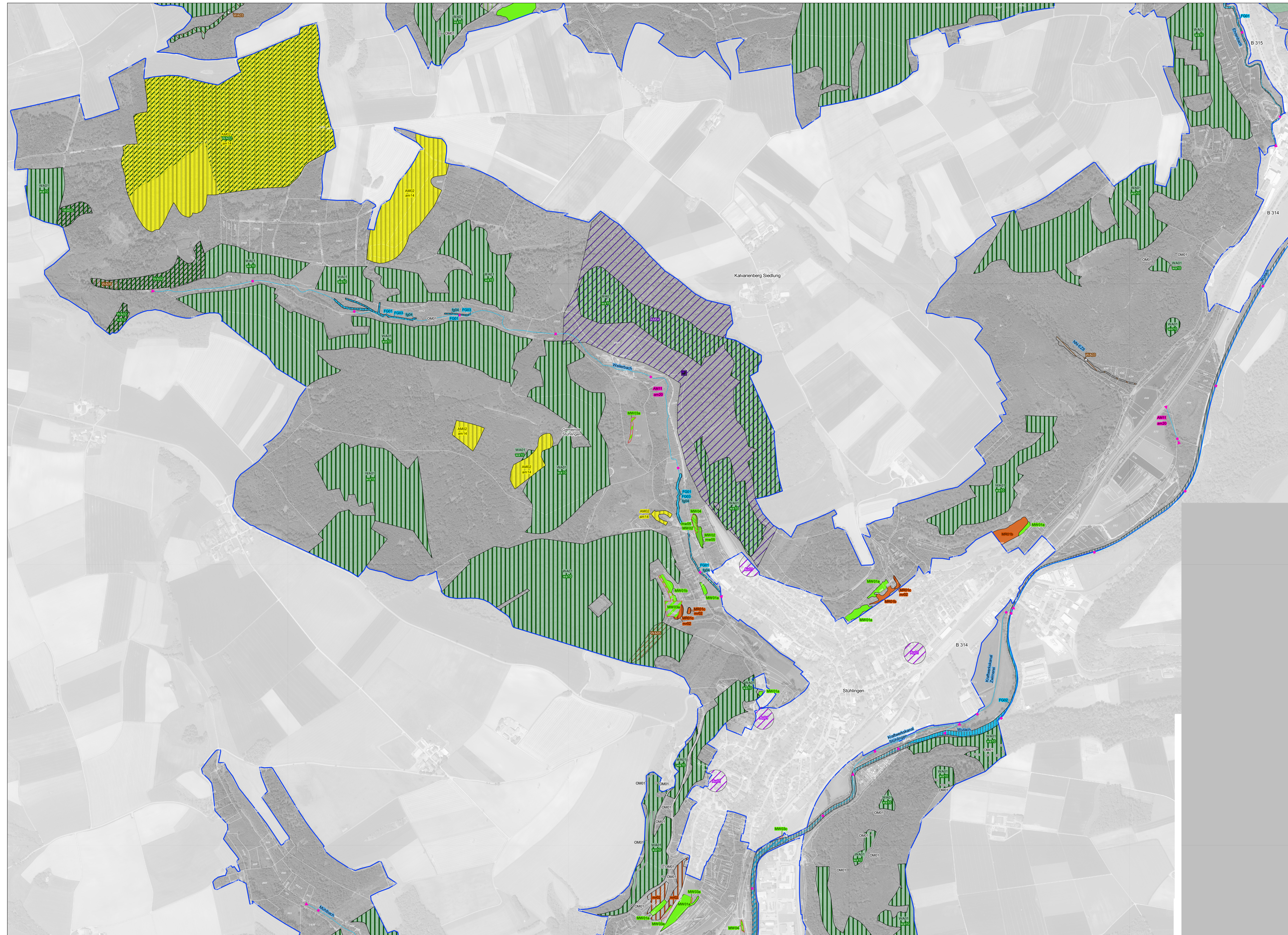


Natura 2000-Managementplan "Blumberger Pforte und Mittlere Wutach"



Empfehlungen für Erhaltungsmaßnahmen

Kürzel der Maßnahme in Großbuchstaben (z. B. F001) Maßnahmensymbol, betroffene Lebensraumtypen¹ und Lebensstätten von Arten². Allgemeine Maßnahmen ohne dargestellten / konkreten Flächenbezug in Kursivschrift

Maßnahmen an und in Gewässern	Code	Lebensraumtypen	Lebensstätten
F001 Fortsetzung einer schonenden Unterhaltung von Fließgewässern	3260, 6431, *1980, *1910	1093, 1096, 1163, 1337	
F002 Kontrolle der Einhaltung von Mindestwassermengen	3260	1096, 1163, 1337	
F003 Schonende Gehölzpflege entlang von Fließgewässern	3260, 6431, *1980, *1910	1304, 1308, 1323, 1324, 1337	

Maßnahmen im Wirtschaftsgrünland	Code	Lebensraumtypen	Lebensstätten
MW01 Ein- bis zweimalige Mahd pro Jahr mit Abräumen a) Fortführung mit mäßiger Düngung b) Wiedereinstellung eines Grünlandes	6510, 6520	1304, 1308, 1324	
MW02 2- bis 3-malige Mahd pro Jahr mit Abräumen Fortführung der ext. Grünlandbewirtschaftung C-Bestände Düngung i.d.R. maximal gemäß GA-Merkblatt Natura 2000	6510	1304, 1308, 1324	
MW03 Wiederherstellung von Magere Flachland-Mähwiesen a) Erhaltung einer Mähwiese mit Abräumen, einer Schnitt auch vor der Blüte b) Erhaltung einer Mähwiese mit Abräumen, einer Schnitt auch vor der Blüte c) Erhaltung einer Mähwiese mit Abräumen, einer Schnitt auch vor der Blüte d) Erhaltung einer Mähwiese mit Abräumen, einer Schnitt auch vor der Blüte e) Erhaltung einer Mähwiese mit Abräumen, einer Schnitt auch vor der Blüte f) Erhaltung einer Mähwiese mit Abräumen, einer Schnitt auch vor der Blüte g) Erhaltung einer Mähwiese mit Abräumen, einer Schnitt auch vor der Blüte h) Erhaltung einer Mähwiese mit Abräumen, einer Schnitt auch vor der Blüte i) Erhaltung einer Mähwiese mit Abräumen, einer Schnitt auch vor der Blüte j) Erhaltung einer Mähwiese mit Abräumen, einer Schnitt auch vor der Blüte k) Erhaltung einer Mähwiese mit Abräumen, einer Schnitt auch vor der Blüte l) Erhaltung einer Mähwiese mit Abräumen, einer Schnitt auch vor der Blüte m) Erhaltung einer Mähwiese mit Abräumen, einer Schnitt auch vor der Blüte n) Erhaltung einer Mähwiese mit Abräumen, einer Schnitt auch vor der Blüte o) Erhaltung einer Mähwiese mit Abräumen, einer Schnitt auch vor der Blüte p) Erhaltung einer Mähwiese mit Abräumen, einer Schnitt auch vor der Blüte q) Erhaltung einer Mähwiese mit Abräumen, einer Schnitt auch vor der Blüte r) Erhaltung einer Mähwiese mit Abräumen, einer Schnitt auch vor der Blüte s) Erhaltung einer Mähwiese mit Abräumen, einer Schnitt auch vor der Blüte t) Erhaltung einer Mähwiese mit Abräumen, einer Schnitt auch vor der Blüte u) Erhaltung einer Mähwiese mit Abräumen, einer Schnitt auch vor der Blüte v) Erhaltung einer Mähwiese mit Abräumen, einer Schnitt auch vor der Blüte w) Erhaltung einer Mähwiese mit Abräumen, einer Schnitt auch vor der Blüte x) Erhaltung einer Mähwiese mit Abräumen, einer Schnitt auch vor der Blüte y) Erhaltung einer Mähwiese mit Abräumen, einer Schnitt auch vor der Blüte z) Erhaltung einer Mähwiese mit Abräumen, einer Schnitt auch vor der Blüte	6510, 6520	1308, 1324	
MW04 Erweiterung der Grünlandnutzung zur Wiederherstellung eines guten bis sehr guten Erhaltungszustandes von verschlechterten Beständen i.d.R. > 20 Schritte, erster Schritt auch vor der Blüte bestmögliche Düngung, schrittweise Düngung Sondermaßnahmen für Grünlandverluste Keine Maßnahmenformierung im Rahmen des Managementplans Maßnahmen werden ggf. einzelflächenweise von den zuständigen Fachdiensten festgelegt	6510		
SM01 Keine Maßnahmenformierung im Rahmen des Managementplans Maßnahmen werden ggf. einzelflächenweise von den zuständigen Fachdiensten festgelegt	6510, 6520		

Auf allen Maßnahmenflächen im Wirtschaftsgrünland ist in Ausnahmefällen eine ausschließliche Beweidung unter Berücksichtigung des Verzehrsverhaltens zulässig. Eine Umstellung der Bewirtschaftungsform von Mahd zu Beweidung sollte mit der UoB abgestimmt werden.

Maßnahmen auf Trockenstandorten	Code	Lebensraumtypen	Lebensstätten
OM01 Extensive Beweidung oder Pflegemahd von Halbtrockenrasen a) Fortführung der Pflege durch Beweidung, bis mindestens einmal jährlich b) keine Düngung, bei Bedarf mit Wasserregie c) Wiederaufnahme einer regelmäßigen Pflege (Extensive Beweidung oder Mahd mit Abräumen), keine Düngung	5130, 6212, *1910	1304, 1308, 1324	

Maßnahmen im Feuchtgrünland	Code	Lebensraumtypen	Lebensstätten
PM01 Fortsetzung der Pflege von Pfahngewässern und Kalkrechen Niedermooren einmalige Mahd im Herbst mit Abräumen, keine Düngung	6411, 7230		
PM02 Pflegemahd von Hochstaudenfluren in mehrjährigen Abständen	6431		

Maßnahmen im Wald	Code	Lebensraumtypen	Lebensstätten
WA01 Naturnahe Waldwirtschaft fortführen	9130, 9150, *1910	1304, 1308, 1323, 1324, 1337	
WA02 Besondere Waldpflege in Schutzgebieten	9130, *1910, *1910	1381, 1386, 1902	
WA03 Quellbereiche bei der Waldbewirtschaftung schonen	3260, 7220, 8210, *1910, *1910		
WA04 Gehölz- und Strauchvegetation zurücknehmen	*6110, 6212, 8210		
WA05 Beweidung von Ablagerungen	*7220, 8210, 8310, 9150, *1910		
WA06 Besucherlenkung bei Felsen sowie Schachthöhlen	*7220, 8210, 8310, *1910		
WA07 Bepflanzungspunkte bilden Keine Darstellung - alle Waldflächen der Lebensraumtypen 9130, 9150 und 9180 sowie die Lebensstätten des Frauenschuhes	9130, 9150, *1910	1902	

Spezifische Artenschutzmaßnahmen	Code	Lebensraumtypen	Lebensstätten
AM01 Totholzreste zur Förderung des Koboldmooses belassen	1396		
AM02 Waldpflege zur Sicherung des Frauenschuhvorkommens	1902		
AM03 Erhaltung von Altholzbeständen mit dichtem Kronenschluss als Jagdhabitat der Fledermausarten Keine Darstellung - alle Waldflächen des FFH-Gebiets	1304, 1308, 1323, 1324		
AM04 Vorübergehender Nutzungswert im Umfeld der Mopsfledermaus-Wochenstuben (Suchraum für die Ausweisung keiner Bäume mit einer Gesamthöhe von ca. 10 ha) Keine Darstellung - alle Waldflächen des FFH-Gebiets	1308		
AM06 Monitoring der Mopsfledermaus-Quartiere Keine Darstellung - alle Waldflächen des FFH-Gebiets	1308		
AM07 Pflege und Nachpflanzung von Obstbäumen Keine Darstellung - alle Streuobstbestände	1304, 1308, 1323, 1324		
AM08 Erhaltung von linienhaften Gehölzstrukturen im Offenland Keine Darstellung - Offenlandflächen des FFH-Gebiets	1304, 1308, 1323, 1324		
AM09 Sicherung der Fledermaus-Winterquartiere vor Störungen	1304, 1308, 1323, 1324		
AM10 Erhaltung des Wochenstubenquartiers des Großen Mauslers	1324		
AM11 Gezieltes Biotopmanagement	1337		
AM12 Schaffung von Kleingewässern als Lachtrahelhabitate Schaffung der Gebäudefurche Keine Darstellung - gesamtes FFH-Gebiet	1193		
AM13 Überprüfung der Fließgewässer-Strukturen von nicht-haemischen Krebsarten Keine Darstellung - gesamte Wutach von Wutachingen bis Grömmelshofen-Quartier/Ausschlusstrasse 4.5.7a.8	*1093		

Sonstige Maßnahmen	Code	Lebensraumtypen	Lebensstätten
OM01 Keine Maßnahmen, Entwicklung beobachten	3150, *1910, 8210, 8220, 8310	*1078	

Maßnahmen außerhalb des FFH-Gebiets	Code	Lebensraumtypen	Lebensstätten
A01 Erhaltung von Fledermausquartieren und -verbundstrukturen außerhalb des FFH-Gebiets	1308, 1324		

¹ Codes der FFH-Lebensraumtypen nach Anhang I der FFH-Richtlinie
 3150 - Natürliche nährstoffreiche Seen /
 3260 - Fließgewässer mit flutender Wasservegetation /
 5130 - Wacholderheiden /
 *6110 - Kalk-Flonierassen /
 6212 - Kalk-Magerwiesen, Subtyp Submediterrane Halbtrockenrasen /
 *6212 - Kalk-Magerwiesen - orchideenreiche Bestände, Subtyp Submediterrane Halbtrockenrasen /
 6411 - Pfahngewässern, Subtyp der basen- bis kalkreichen Standorte /
 6431 - Feuchte Hochstaudenfluren, Subtyp der montanen bis planaren Stufe /
 6510 - Magere Flachland-Mähwiesen /
 6520 - Berg-Mähwiesen /
 7220 - Kalkflughäfen /
 7230 - Kalkreiche Niedermoore /
 *8210 - Kalkschutthalden /
 8210 - Kalkfelsen mit Feinspaltenvegetation /
 8220 - Silikatfelsen mit Feinspaltenvegetation /
 8310 - Höhlen und Bänke /
 9130 - Waldmeister-Buchenwald /
 *9150 - Orchideen-Buchenwälder /
 *9180 - Schilf- und Hangmischwälder /
 *9180 - Auenwälder mit Erle, Esche, Weide /
 *prioritärer Lebensraumtyp

² Codes der Tier- und Pflanzenarten nach Anhang II der FFH-Richtlinie
 *1078 - Spanische Fliege (Callimorpha quadripunctaria) /
 *1093 - Steinkröte (Aquasipulacris torreana) /
 1096 - Bachneunauge (Lampetra platanus) /
 1163 - Groppe (Cottus gobio) /
 1193 - Gebäudefurche (Bombyra variegata) /
 1304 - Große Hufeisenrase (Rhizolophus ferrumequinum) /
 1308 - Mopsfledermaus (Barbastella barbastellus) /
 1323 - Buchsteinledermaus (Myotis bechsteinii) /
 1324 - Großes Mausler (Myotis myotis) /
 1337 - Biber (Castor fiber) /
 1381 - Grünes Besenmoos (Dicranum viride) /
 1386 - Grünes Koboldmoos (Buxbaumia viridis) /
 1902 - Frauenschuh (Cypripedium calceolus) /
 *prioritäre Art

Empfehlungen für Entwicklungsmaßnahmen

Kürzel der Maßnahme in Kleinbuchstaben (z. B. Ig05) Maßnahmensymbol, betroffene Lebensraumtypen¹ und Lebensstätten von Arten². Allgemeine Maßnahmen ohne dargestellten / konkreten Flächenbezug in Kursivschrift

Maßnahmen an und in Gewässern	Code	Lebensraumtypen	Lebensstätten
Ig04 Verbesserung der Gewässerstruktur und Herstellung der Durchgängigkeit, Reduktion von Einträgen, Entfernung von Verbauungen, Förderung naturnaher Entwicklung, Beseitigung von Hindernissen, Einbau von Wechsellängern, Strukturverbessernde Maßnahmen in der Wutach Aufbau von Wechsellängern, Einbau von Wechsellängern, Strukturverbessernde Maßnahmen in der Wutach Keine Darstellung - Wutach im FFH-Gebiet Kalkflughäfen 4.5.7a.8	3260, *1910	1096, 1163, 1337	
Ig05 Förderung von Hochstaudenfluren an Fließgewässern Heranzüchtung der Gewässerflora aus der angrenzenden Grünlandzone, Mahd in 3- bis 5-jährigen Abständen	6431		

Maßnahmen im Wirtschaftsgrünland	Code	Lebensraumtypen	Lebensstätten
mw05 Aufwertung von Magere Flachland-Mähwiesen (C-Bestände) vorgesehener Schnittpunkt, vorläufiger Düngerverzicht	6510	1304, 1308, 1324	
mw06 Entwicklung neuer Magere Flachland-Mähwiesen vorgesehener Schnittpunkt, vorläufiger Düngerverzicht	6510	1308, 1324	

Auf allen Maßnahmenflächen im Wirtschaftsgrünland ist in Ausnahmefällen eine ausschließliche Beweidung unter Berücksichtigung des Verzehrsverhaltens zulässig. Eine Umstellung der Bewirtschaftungsform von Mahd zu Beweidung sollte mit der UoB abgestimmt werden.

Maßnahmen auf Trockenstandorten	Code	Lebensraumtypen	Lebensstätten
tr03 Aufwertung und Wiederherstellung von Magerwiesen: Gebüsch und Ruderalien zurückdrängen	6212		
tr04 Aufwertung von Wacholderheiden: Laubbäume stärker zurückdrängen	5130		

Maßnahmen im Feuchtgrünland	Code	Lebensraumtypen	Lebensstätten
fm03 Verbesserung von Beständen der Pfahngewässern durch Schaffung von Ein- und Ausbuchtungen a) Reduktion der Schotterfüllung b) Verbot des Schotterabbaus	6411		

Maßnahmen im Wald	Code	Lebensraumtypen	Lebensstätten
wa08 Aufwertung von regional seltenen Waldgesellschaften/Biotopen	3260, *7220, 9150, *1910, *1910		
wa09 Beschattung reduzieren, Entnahme von Einzelbäumen, Förderung einer naturnahen Waldentwicklung	8210, 8220		
wa10 Förderung von Weiden- und Eichensteten	9130, *1910	1308, 1323, 1386	

Spezifische Artenschutzmaßnahmen	Code	Lebensraumtypen	Lebensstätten
an01 Extensive Waldpflege: Förderung von Hochstauden durch Schaffung von Ein- und Ausbuchtungen Keine Darstellung - alle Waldflächen des FFH-Gebiets	1304, 1308, 1323, 1324		
an02 Monitoring innerhalb der Frauenschuh-Lebensstätte	1902		
an03 Förderung von Habitatstrukturen im Wald (Altholz/Tobtholz)	1304, 1308, 1323, 1324, 1381, 1386		
an04 Optimierung von Jagdhabitaten und Lebensstätten im Offenland Entwicklung unterschiedlicher Gehölztypen (H > 3 m) zum Schutz von Lücken in Laubstrukturen Keine Darstellung - Offenlandflächen des FFH-Gebiets	1304, 1308, 1323, 1324		
an05 Lokalisierung von Wochenstuben-Quartieren Keine Darstellung - gesamtes FFH-Gebiet	1304, 1308, 1323, 1324		
an06 Reduktion der Zerschneidungswirkung für Fledermäuse an Verkehrsträgern: Errichtung von Infrarotschutzvorrichtungen, Schaffung von „Puffer“-Mähdrehscheiben, Reduktion von Lichtwirkungen Keine Darstellung - Flächen entlang der B 314 und B 315	1304, 1308, 1323, 1324		
an07 Maßnahmen zur Vermeidung von Infrarotstrahlung an Verkehrsträgern: Schaffung von Lücken in Laubstrukturen, Errichtung von Absperren, Umgestaltung von Ufern Maßnahmen zur Aufwertung der Biotopstrukturen außerhalb der Wutach: Renaturierung des Wutachvorlandes, Förderung von Aue- und Nahungshabitaten des Bibern	1337		

Sonstiges

- FFH-Gebietsgrenze 6216-341 "Blumberger Pforte und mittlere Wutach"
- Gemeindegrenzen
- Flurstücksgrenzen und -nummern
- Fließgewässerräume (Keine Darstellung der Fließgewässer ohne LRT oder Lebensstätten)

Grundlage:
 Daten aus dem Räumlichen Informations- und Planungssystem (RIPS) der Landesanstalt für Umwelt Baden-Württemberg, 13.02.2021
 Übersichtskarte 1:500.000 (UK500)
 Orthophoto 1:10.000 (ODP)
 Automatisiertes Lingeringhabitat (ALK)
 Landesamt für Geoinformation und Landentwicklung Baden-Württemberg (GL)
 (www.lgl.bw.la.nu: 3851-1119)

Managementplan für das FFH-Gebiet 6216-341 "Blumberger Pforte und Mittlere Wutach"

Karte 3
Maßnahmenkarte
Lebensraumtypen/Lebensstätten
Teilkarte 5

Bearbeiter	Arbeitsgruppe Kreisch & Köber
Gezeichnet	KÖH
Fertiggestellt	08.07.2021
Stand der Offenland-Kartierung	2018-2020
Maststab	1 : 5.000

gefördert mit Mitteln der EU