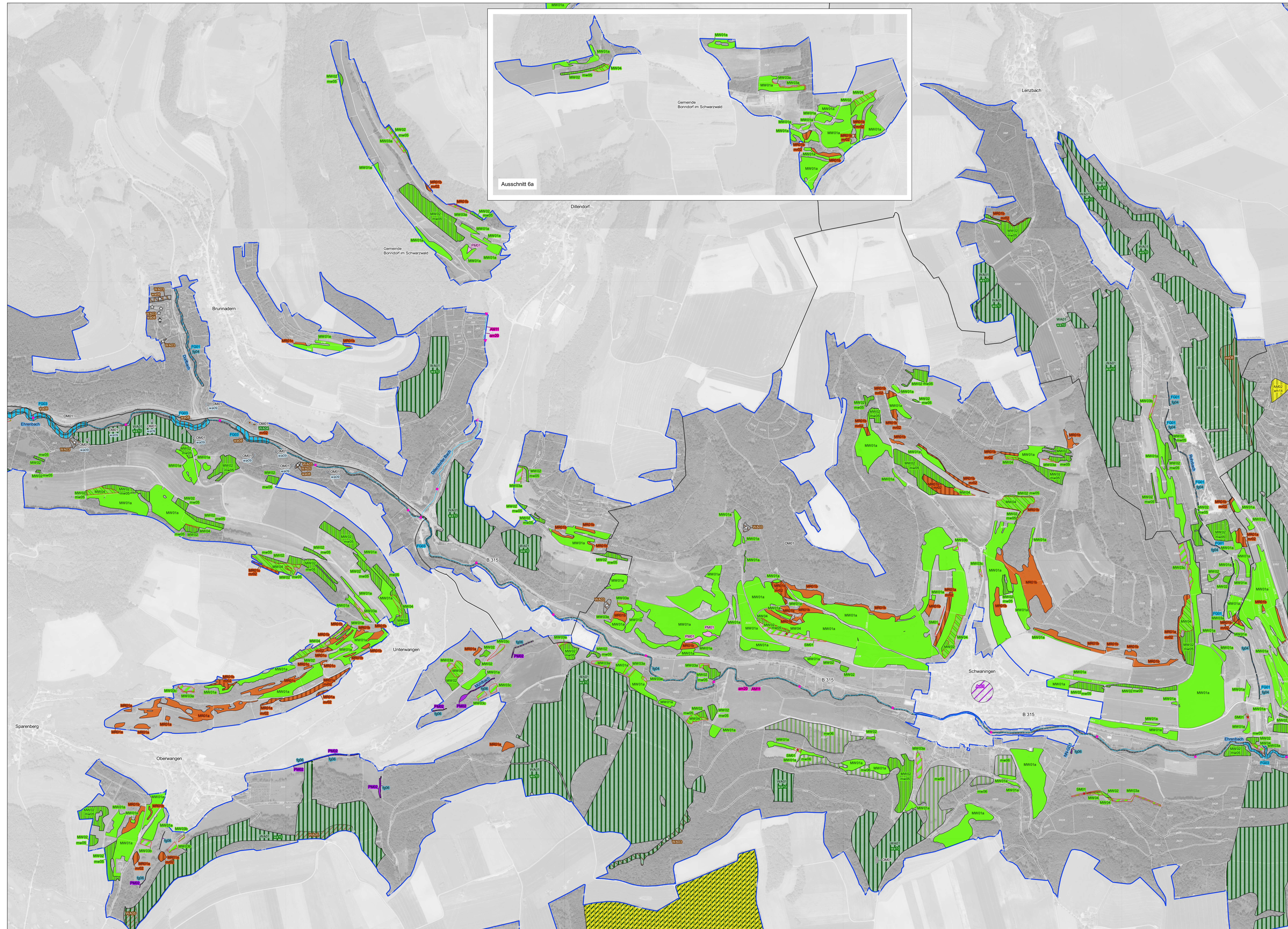


# Natura 2000-Managementplan "Blumberger Pforte und Mittlere Wutach"



### Empfehlungen für Erhaltungsmaßnahmen

Kürzel der Maßnahme in Großbuchstaben (z. B. FG01) Maßnahmenname, betroffene Lebensraumtypen<sup>1</sup> und Lebensstätten von Arten<sup>2</sup>. Allgemeine Maßnahmen ohne dargestellten / konkreten Flächenbezug in Kursivschrift

Maßnahmen an und in Gewässern			
FG01	Fortsetzung einer schonenden Unterhaltung von Fließgewässern	3260, 6431, '9180, '91E0	'1093, '1096, '1163, '1337
FG02	Kontrolle der Einleitung von Niederschlagswassern	3260	'1096, '1163, '1337
FG03	Schonende Gehölzpflege entlang von Fließgewässern	3260, 6431, '9180, '91E0	'1304, '1308, '1323, '1324, '1337

Maßnahmen im Wirtschaftsgrünland			
MW01	Ein- bis zweimalige Mahd pro Jahr mit Abräumen a) Fütterung mit mäßiger Düngung b) Wiesenerhaltung ohne Düngung	6510, 6520	'1304, '1308, '1324
MW02	Fortführung der ext. Grünlandbewirtschaftung C-Bestände 2- bis 3-malige Mahd pro Jahr mit Abräumen Düngung i.d.R. maximal gemäß GA-Merkblatt Natura 2000	6510	'1304, '1308, '1324
MW03	Wiederherstellung von Magere Flachland- und Berg-Mähwiesen a) Erweiterte, einjährige Mahd mit Abräumen, ohne Schnitt und/oder ohne mechanistische Unkrautentzugsmittel b) Erweiterte, einjährige Mahd mit Abräumen auf Mähwiesen c) Erweiterte, einjährige Mahd mit Abräumen, ohne Düngung d) Einjährige Mahd mit Abräumen, ohne Düngung e) Einjährige Mahd mit Abräumen, ohne Düngung, ohne mechanistische Unkrautentzugsmittel f) Einjährige Mahd mit Abräumen, ohne Düngung, ohne mechanistische Unkrautentzugsmittel	6510, 6520	'1308, '1324
MW04	Erweiterung der Grünlandnutzung zur Wiederherstellung eines guten bis sehr guten Erhaltungszustandes von verschlechterten Beständen i.d.R. > 2. Schritt, erster Schritt auch vor der Blüte bestehender Gebiete, vollständiger Düngereinstopp. Sondermaßnahmen für Grünlandverluste Keine Maßnahmenformulierung im Rahmen des Managementplans Maßnahmen werden ggf. einzelfachweise von den zuständigen Fachbehörden festgelegt	6510	
SM01	Keine Maßnahmenformulierung im Rahmen des Managementplans Maßnahmen werden ggf. einzelfachweise von den zuständigen Fachbehörden festgelegt	6510, 6520	

Maßnahmen auf Trockenstandorten			
MR01	Extensive Beweidung oder Pflege von Habrocaricras a) Fütterung der Pflanz nach Beweidung, bis maximal 1000 kg b) keine Düngung, bei Bedarf mit Wasserdüngung c) Wasserdüngung einer regelmäßigen Pflege (Extensive Beweidung oder Mahd mit Abräumen), keine Düngung	5130, 6212, '9212	'1304, '1308, '1324

Maßnahmen im Feuchtgrünland			
PM01	Fortsetzung der Pflege von Pfaffengrasswiesen und Kalkreichen Niedermooren einmalige Mahd im Herbst mit Abräumen, keine Düngung	6411, 7230	
PM02	Pflegemahd von Hochstaudenfluren in mehrjährigen Abständen	6431	

Maßnahmen im Wald			
WA01	Naturnahe Waldwirtschaft betreiben	9130, 9150, '9180	'1304, '1308, '1323, '1324, '1337
WA02	Besondere Waldpflege in Schutzgebieten	9130, '9180, '91E0	'1381, '1386, '1902
WA03	Quellbereiche bei der Waldbewirtschaftung schonen	3260, '7220, '8210, '9180, '91E0	
WA04	Gehölz- und Strauchvegetation zurücknehmen	'6110, 6212, 6210	
WA05	Beweidung von Ablagerungen	'3260, '7220, '8210, 8310, 9150, '9180	
WA06	Besucherlenkung bei Felsen sowie Schachthöhlen	'7220, 6510, 6510, '9180	
WA07	Bejagungsschwerpunkte bilden Keine Darstellung - alle Waldflächen der Lebensraumtypen 9130, 9150 und 9180 sowie der Lebensstätten des Frauenschuhes	9130, 9150, '9180	'1902

### Spezifische Artenschutzmaßnahmen

AM01	Totbalken zur Förderung des Koboldmoos belassen	1396	
AM02	Waldflege zur Sicherung des Frauenschuhvorkommens	1902	
AM03	Erhaltung von Altholzbeständen mit dichtem Kronenschluss als Jagdhabitat der Fledermausarten Keine Darstellung - alle Waldflächen des FFH-Gebiets	'1304, '1308, '1323, '1324	
AM04	Vorübergehender Nutzungswert im Umfeld der Moosfliegen-Wochenstuben - (Suchraum für die Ausweisung kleiner Bäume mit einer Gesamthöhe von ca. 10 m)	1308	
AM06	Monitoring der Moosfliegenpopulationen Keine Darstellung - alle Waldflächen des FFH-Gebiets	1308	
AM07	Pflege und Nachpflanzung von Obstbäumen Keine Darstellung - alle Streuobstbestände	'1304, '1308, '1323, '1324	
AM08	Erhaltung von linienhaften Gehölzstrukturen im Offenland Keine Darstellung - Offenlandflächen des FFH-Gebiets	'1304, '1308, '1323, '1324	
AM09	Sicherung der Fledermaus-Winterquartiere vor Störungen	'1304, '1308, '1323, '1324	
AM10	Erhaltung des Wachensubstrates des Großen Mausohrs	1324	
AM11	Geeichtes Biermanagement	1337	
AM12	Schaffung von Kleingewässern als Lachshabitate Keine Darstellung - gesamtes FFH-Gebiet	1193	
AM13	Überprüfung der Fließgewässer- und Vorkommen von nicht heimischen Krebsarten Keine Darstellung - gesamte Wutach von Wutachingen bis Griesmühlbach-Quell-/Ausschnitt 4.5.7a.8	'1093	

### Sonstige Maßnahmen

OM01	Keine Maßnahmen, Entwicklung beobachten	3150, '9160, 8210, 6520, 8310	'1078
------	---	-------------------------------	-------

### Maßnahmen außerhalb des FFH-Gebiets

Au01	Erhaltung von Fledermausquartieren und -verbundstrukturen außerhalb des FFH-Gebiets	1308, 1324	
------	---	------------	--

### 1 Codes der FFH-Lebensraumtypen nach Anhang I der FFH-Richtlinie

- 3150 - Natürliche natürlotfresche Seen /
- 3260 - Fließgewässer mit flutender Wasservegetation /
- 5130 - Wacholderheiden /
- \*6110 - Kalk-Pionierstreu /
- 6212 - Kalk-Magerstreu, Subtyp Submediterrane Habrocaricras /
- \*6212 - Kalk-Magerstreu, orchideenreiche Bestände, Subtyp Submediterrane Habrocaricras /
- 6411 - Pfaffengrasswiesen, Subtyp der basen- bis kalkreichen Standorte /
- 6431 - Feuchte Hochstaudenfluren, Subtyp der montanen bis planaren Stufe /
- 6510 - Magere Flachland-Mähwiesen /
- 6520 - Berg-Mähwiesen /
- 7220 - Kalkflughäfen /
- 7230 - Kalkreiche Niedermoore /
- \*8210 - Kalkschuttfeld /
- 8220 - Kalkfelsen mit Felspflanzenvegetation /
- 8310 - Höhlen und Bäume /
- 9130 - Waldmeister-Buchenwald /
- \*9150 - Orchideen-Buchenwälder /
- \*9180 - Schilf- und Hangmischwälder /
- \*91E0 - Auenwälder mit Erle, Esche, Weide
- \*prioritärer Lebensraumtyp

### 2 Codes der Tier- und Pflanzenarten nach Anhang II der FFH-Richtlinie

- \*1078 - Spanische Fliege (*Callimorpha quadripunctaria*) /
- \*1093 - Steinkraut (*Austropotamogeton torquatus*) /
- 1096 - Bachmausohr (*Lampetra planeri*) /
- 1163 - Groppe (*Cottus gobio*) /
- 1193 - Gelbschulke (*Bombina orientalis*) /
- 1304 - Große Hufeisenmaie (*Rhinolophus ferrumequinum*) /
- 1308 - Moosfliegenmaie (*Barbastella barbastellus*) /
- 1323 - Bachsteinfliegenmaie (*Myotis bechsteinii*) /
- 1324 - Großes Mausohr (*Myotis myotis*) /
- 1337 - Biber (*Castor fiber*) /
- 1381 - Grünes Besenmoos (*Ocimum viride*) /
- 1386 - Grünes Koboldmoos (*Buxbaumia viridis*) /
- 1902 - Frauenschuh (*Cypripedium calceolus*)
- \*prioritäre Art

### Empfehlungen für Entwicklungsmaßnahmen

Kürzel der Maßnahme in Kleinbuchstaben (z. B. Ig05) Maßnahmenname, betroffene Lebensraumtypen<sup>1</sup> und Lebensstätten von Arten<sup>2</sup>. Allgemeine Maßnahmen ohne dargestellten / konkreten Flächenbezug in Kursivschrift

Maßnahmen an und in Gewässern			
Ig04	Verbesserung der Gewässerstruktur und Herstellung der Durchgängigkeit: Reduktion von Einläufen, Entfernung von Verbauungen, Förderung naturnaher Entwicklung, Bestandsaufbau von Wanderfischern	3260, 6431, '9180, '91E0	'1093, '1096, '1163, '1337
Ig05	Strukturfördernde Maßnahmen in der Wutach Auffälligkeiten: Einseitig überströmende Maßnahmen Keine Darstellung - Wutach im FFH-Gebiet Kalkflughäfen 2.4.5.7a.8	3260, '91E0	'1096, '1163, '1337
Ig06	Förderung von Hochstaudenfluren an Fließgewässern: Heranführung der Gewässerläufe aus der angrenzenden Grünlandschneise, Mahd in 3- bis 5-jährigen Abständen	6431	

Maßnahmen im Wirtschaftsgrünland			
mw05	Aufwertung von Magere Flachland-Mähwiesen (C-Bestände): vorgewonnener Schnittzeitpunkt, vorläufiger Düngereinstopp	6510	'1304, '1308, '1324
mw06	Entwicklung neuer Magere Flachland-Mähwiesen: vorgewonnener Schnittzeitpunkt, vorläufiger Düngereinstopp	6510	'1308, '1324

Auf allen Entwicklungsmaßnahmen im Wirtschaftsgrünland ist in Ausnahmefällen eine ausschließliche Beweidung unter Berücksichtigung des Verzehrschadensrisikos zulässig. Eine Umstellung der Bewirtschaftungsform von Mahd zu Beweidung sollte mit der UNB abgestimmt werden.

Maßnahmen auf Trockenstandorten			
mr03	Aufwertung oder Wiederherstellung von Magerstreu: Gebölz- und Ruberalien zurückbringen	6212	
mr05	Aufwertung von Wacholderheiden: Laubgehölze stärker zurückbringen	5130	

Maßnahmen im Feuchtgrünland			
pm03	Verbesserung von Beständen der Pfaffengrasswiesen durch eine Anpassung der Pflege a) Reduktion der Schnitttiefe b) Verbot des Schnittzeitpunktes	6411	

Maßnahmen im Wald			
wa08	Aufwertung von regional seltenen Waldgesellschaften/Biotopen: Gebölz- und Ruberalien zurückbringen	3260, '7220, '8210, '9180, '91E0	
wa09	Beschattung reduzieren: Entnahme von Einzelbäumen, Förderung einer naturnahen Walddeckung	8210, 8220	
wa10	Förderung von Weiden- und Eichenstaketen	9130, '9180	'1308, '1323, '1386

### Spezifische Artenschutzmaßnahmen

am03	Extensive Waldpflege: Förderung von Hochstauden durch Schaffung von Ein- und Ausbuchtungen Keine Darstellung - alle Waldflächen des FFH-Gebiets	'1304, '1308, '1323, '1324	
am04	Monitoring innerhalb der Frauenschuh-Lebensstätte	1902	
am15	Förderung von Habitatstrukturen im Wald (Altholz/Totholz)	'1304, '1308, '1323, '1324, '1381, '1386	
am16	Öffnung von Jagdhabitaten und Lebensräumen im Offenland: Entwicklung unterschiedlicher Grünzonen (H > 3 m) zum Schutz von Lössen in Lebensstätten Keine Darstellung - Offenlandflächen des FFH-Gebiets	'1304, '1308, '1323, '1324	
am17	Umkultivierung von Wochenstuben-Quartieren Keine Darstellung - alle Waldflächen des FFH-Gebiets	'1304, '1308, '1323, '1324	
am18	Reduktion der Zerschneidungswirkung für Fledermaus an Verkehrsflächen: Erichtung von Infrarotschutzröhren, Schaffung von „Pflanz“-Möglichkeiten, Reduktion von Lichtwirkungen Keine Darstellung - Flächen entlang der B 314 und B 315	'1304, '1308, '1323, '1324	
am19	Maßnahmen zur Vermeidung von Infrarotstrahlung: Verkehrswegen: Schattungsanpassung von Lichtschirmen, Erichtung von Absperren, Umgestaltung von Ufern Maßnahmen zur Aufwertung der Bienenbestände außerhalb der Wutach: Renaturierung des Wutachvorlandes, Förderung von Aue- und Nahrungshabitaten des Bieres	1337	
am20	Maßnahmen zur Aufwertung der Bienenbestände außerhalb der Wutach: Renaturierung des Wutachvorlandes, Förderung von Aue- und Nahrungshabitaten des Bieres	1337	

### Sonstiges

- FFH-Gebietsgrenze 8216-341 "Blumberger Pforte und mittlere Wutach"
- Gemeindegrenzen
- Flurstücksgrenzen und -nummern
- Geokoordinaten (Keine Darstellung der Fließgewässer ohne LRT oder Lebensstätten)

Grundlage:  
Daten aus dem Räumlichen Informations- und Planungssystem (RIPS) der Landesanstalt für Umwelt Baden-Württemberg, 13.02.2021  
Übersichtskarte 1:500.000 (UK500)  
Orthophoto 1:10.000 (DOP)  
Automatisiertes Landschaftskartierwerkzeug (ALK)  
Landesamt für GeoInformation und Landentwicklung Baden-Württemberg (GL)  
(www.lgl.bw.land.de) 28.11.2019