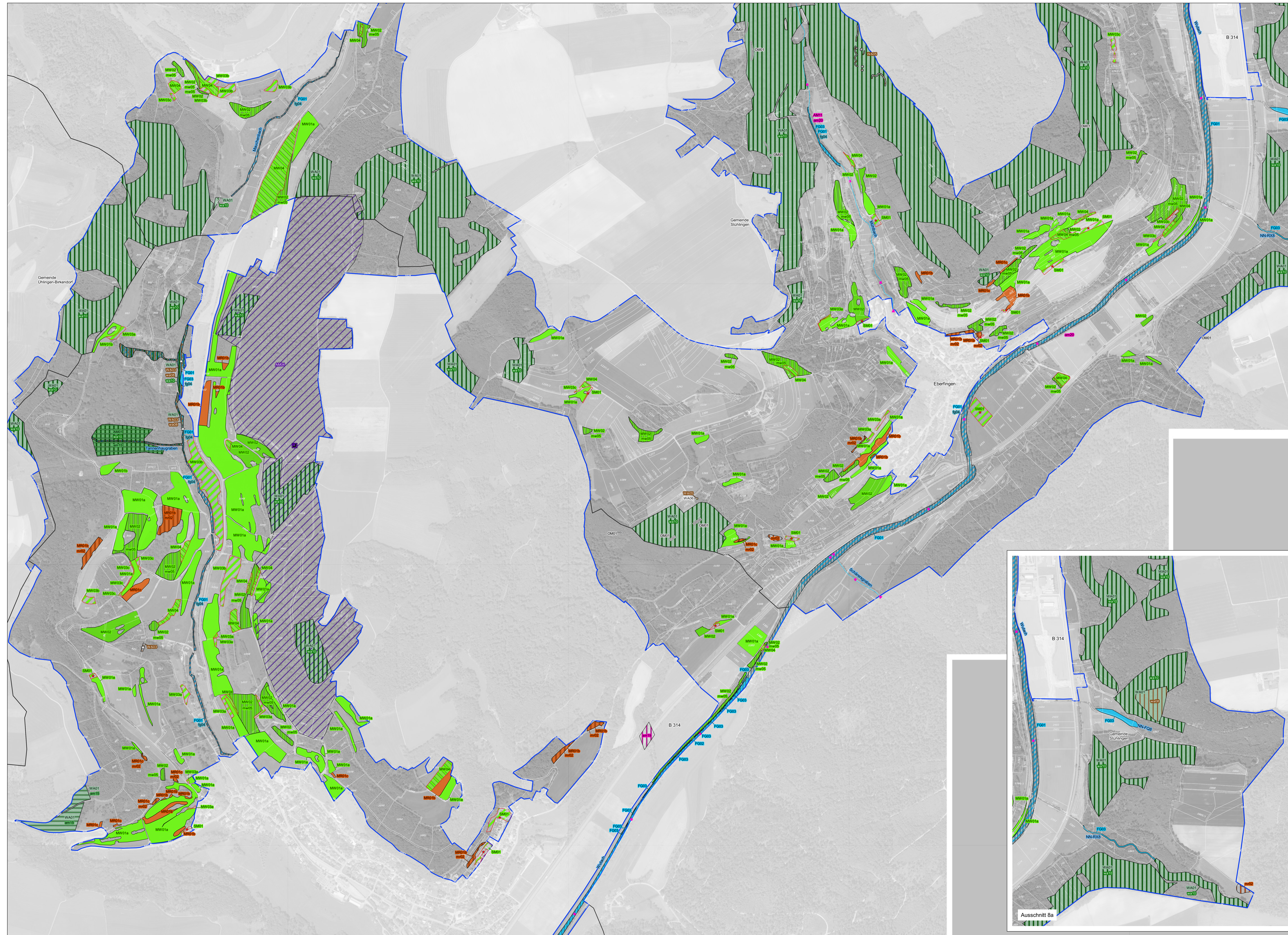


# Natura 2000-Managementplan "Blumberger Pforte und Mittlere Wutach"



### Empfehlungen für Erhaltungsmaßnahmen

Kürzel der Maßnahme in Großbuchstaben (z. B. FG01) Maßnahmensymbol, betroffene Lebensraumtypen<sup>1</sup> und Lebensstätten von Arten<sup>2</sup>  
 Allgemeine Maßnahmen ohne dargestellten / konkreten Flächenbezug in Kursivschrift

Maßnahmen an und in Gewässern	Maßnahmen im Wirtschaftsgrünland	Maßnahmen auf Trockenstandorten	Maßnahmen im Feuchtgrünland	Maßnahmen im Wald	Spezifische Artenschutzmaßnahmen	Sonstige Maßnahmen	Maßnahmen außerhalb des FFH-Gebiets
<b>FG01</b> Fortsetzung einer schonenden Unterhaltung von Fließgewässern <b>FG02</b> Kontrolle der Einleitung von Niederschlagswässern in Fließgewässern <b>FG03</b> Schonende Gehölzpflege entlang von Fließgewässern	<b>MW01</b> Ein- bis zweimalige Mahd pro Jahr mit Abräumen <b>MW02</b> Fortführung der ext. Grünlandbewirtschaftung C-Bestände <b>MW03</b> Wiederherstellung von Magere Flachland-Mähwiesen <b>MW04</b> Entlassung der Grünlandnutzung zur Wiederherstellung eines guten bis sehr guten Erhaltungszustandes <b>SM01</b> Keine Maßnahmenformulierung im Rahmen des Managementplans	<b>MO01</b> Extensive Beweidung oder Pflegenah von Halbtrockenrasen	<b>FM01</b> Fortsetzung der Pflege von Pfahrgewässern <b>FM02</b> Pflegemahd von Hochstaudurenen in mehrjährigen Abständen	<b>WA01</b> Naturnaher Waldwirtschaft durchführen <b>WA02</b> Besondere Waldpflege in Schutzgebieten <b>WA03</b> Quellbereiche bei der Waldbewirtschaftung schonen <b>WA04</b> Gehölz- und Strauchvegetation zurücknehmen <b>WA05</b> Beweidung von Ablagerungen <b>WA06</b> Besucherlenkung bei Felsen sowie Schachthöhlen <b>WA07</b> Bejagungsschwerpunkte bilden	<b>AM01</b> Totholzreste zur Förderung des Koboldmooses belassen <b>AM02</b> Waldpflege zur Sicherung des Frauenschuhvorkommens <b>AM03</b> Erhaltung von Altholzstrukturen mit dichtem Kronenschluss <b>AM04</b> Vorübergehender Nutzungswert im Umfeld der Mopsfludermaus-Wochenstuben <b>AM06</b> Monitoring der Mopsfludermaus-Produktion <b>AM07</b> Pflege und Nachpflanzung von Obstbäumen <b>AM08</b> Erhaltung von lückigen Gehölzstrukturen im Offenland <b>AM09</b> Sicherung der Fledermaus-Winterquartiere vor Störungen <b>AM10</b> Erhaltung des Wachensüberquartiers des Großen Mausirs <b>AM11</b> Gezieltes Bibermanagement <b>AM12</b> Schaffung von Kleingewässern als Lachtrabatte <b>AM13</b> Überprüfung der Fließgewässer-Produktion	<b>OM01</b> Keine Maßnahmen, Entwicklung beobachten <b>A01</b> Erhaltung von Fledermausquartieren und -verbundstrukturen außerhalb des FFH-Gebiets	

**1 Codes der FFH-Lebensraumtypen nach Anhang I der FFH-Richtlinie**

- 3150 - Natürliche natzestoffreiche Seen
- 3260 - Fließgewässer mit flutender Wasservegetation
- 5130 - Wacholderheiden
- \*6110 - Kalk-Ploniersen
- 6212 - Kalk-Magererrasen, Subtyp Submediterrane Halbtrockenrasen
- \*6212 - Kalk-Magererrasen - orchideenreiche Bestände, Subtyp Submediterrane Halbtrockenrasen
- 6411 - Pfahrgewässern, Subtyp der basen- bis kalkreichen Standorte
- 6431 - Feuchte Hochstaudurenen, Subtyp der montanen bis planaren Stufe
- 6510 - Magere Flachland-Mähwiesen
- 6520 - Berg-Mähwiesen
- \*7230 - Kalkflügeln
- 7230 - Kalkreiche Niedermoore
- \*8210 - Kalkschutthalde
- 8210 - Kalkfelsen mit Felspflanzvegetation
- 8220 - Silikalfelsen mit Felspflanzvegetation
- 8310 - Höhlen und Bänke
- 9130 - Waldmeister-Buchenwald
- \*9150 - Orchideen-Buchenwälder
- \*9180 - Schlicht- und Hangmischwälder
- \*91E0 - Auennälder mit Erle, Esche, Weide
- \*prioritärer Lebensraumtyp

**2 Codes der Tier- und Pflanzenarten nach Anhang II der FFH-Richtlinie**

- \*1078 - Spanische Fliege (*Callimorpha quadripunctaria*)
- \*1093 - Steinkrebs (*Austropotamobius torrentium*)
- 1096 - Bachneunauge (*Lampetra platanus*)
- 1163 - Groppe (*Cottus gobio*)
- 1163 - Gelbbachneunauge (*Bombina orientalis*)
- 1304 - Große Hufeisenrinne (*Rhinolophus ferrumequinum*)
- 1308 - Mopsfludermaus (*Barbastella barbastellus*)
- 1323 - Buchstärkfludermaus (*Myotis bechsteinii*)
- 1324 - Große Mausohr (*Myotis myotis*)
- 1337 - Biber (*Castor fiber*)
- 1381 - Grünes Besenmoos (*Ocimum viride*)
- 1386 - Grünes Koboldmoos (*Buxbaumia viridis*)
- 1902 - Frauenschuh (*Cypripedium calceolus*)
- \*prioritärer Art

### Empfehlungen für Entwicklungsmaßnahmen

Kürzel der Maßnahme in Kleinbuchstaben (z. B. Ig05) Maßnahmensymbol, betroffene Lebensraumtypen<sup>1</sup> und Lebensstätten von Arten<sup>2</sup>  
 Allgemeine Maßnahmen ohne dargestellten / konkreten Flächenbezug in Kursivschrift

Maßnahmen an und in Gewässern	Maßnahmen im Wirtschaftsgrünland	Maßnahmen auf Trockenstandorten	Maßnahmen im Feuchtgrünland	Maßnahmen im Wald	Spezifische Artenschutzmaßnahmen	Sonstiges
<b>Ig04</b> Verbesserung der Gewässerstruktur und Herstellung der Durchgängigkeit <b>Ig05</b> Strukturformende Maßnahmen in der Ufer- und Auferbereichs-Entwicklung <b>Ig06</b> Förderung von Hochstaudurenen an Fließgewässern	<b>mw05</b> Aufwertung von Magere Flachland-Mähwiesen (C-Bestände) <b>mw06</b> Entwicklung neuer Magere Flachland-Mähwiesen	<b>tr05</b> Aufwertung oder Wiederherstellung von Mageren <b>tr06</b> Aufwertung von Hochstaudurenen	<b>fm03</b> Verbesserung von Beständen der Pfahrgewässern	<b>wa08</b> Aufwertung von regional seltenen Waldgesellschaften/Biotopen <b>wa09</b> Beschattung reduzieren: Entnahme von Einzelbäumen <b>wa10</b> Förderung von Weiden- und Eichensteten	<b>am01</b> Extensive Waldsanftpflege <b>am02</b> Keine Darstellung - alle Wald-Flecken des FFH-Gebiets <b>am03</b> Monitoring innerhalb der Frauenschuh-Lebensstätte <b>am04</b> Förderung von Habitatstrukturen im Wald <b>am05</b> GdM von Jagdhabitat und Lebensstätten im Offenland <b>am06</b> Aufwertung von Kleingewässern <b>am07</b> Lokalisierung von Wachensüber-Quartieren <b>am08</b> Reduktion der Zerschneidungswirkung für Fledermäuse <b>am09</b> Maßnahmen zur Vermeidung von Infrarotschutzrunden <b>am10</b> Maßnahmen zur Aufwertung der Biberbestände <b>am11</b> Verknüpfung von Schutzgebieten <b>am12</b> Einrichtung von Abzweigungen, Umgestaltung von Ufern <b>am13</b> Maßnahmen zur Aufwertung der Biberbestände <b>am14</b> Förderung von Kleingewässern <b>am15</b> Förderung von Kleingewässern	<b>sonstiges</b> <ul style="list-style-type: none"> <li>FFH-Gebietsgrenze 6216-341 "Blumberger Pforte und mittlere Wutach"</li> <li>Gemeindegrenzen</li> <li>Flurstücksgrenzen und -nummern</li> <li>Grundbesitz</li> <li>Fließgewässernamen</li> </ul>

**Grundbesitz:** Daten aus dem Räumlichen Informations- und Planungssystem (RIPS) der Landesanstalt für Umwelt Baden-Württemberg, 13.02.2021  
 Orthophoto: 1:500.000 (UK500)  
 Automatisiertes Langstreckentabakster (ALK)  
 Landesamt für Geoinformation und Landentwicklung Baden-Württemberg (GLL)  
 (www.gll.bw.land.de; Tel.: 3851-14119)

**Managementplan für das FFH-Gebiet 6216-341 "Blumberger Pforte und Mittlere Wutach"**

Karte 3  
 Maßnahmenkarte  
 Lebensraumtypen/Lebensstätten  
 Teilkarte 8

Bearbeiter: Knecht & Köber  
 Gezeichnet: Köber  
 Geferligt: 08.07.2021  
 Stand der Offenland-Kartierung: 2018-2020  
 Maßstab: 1 : 5.000