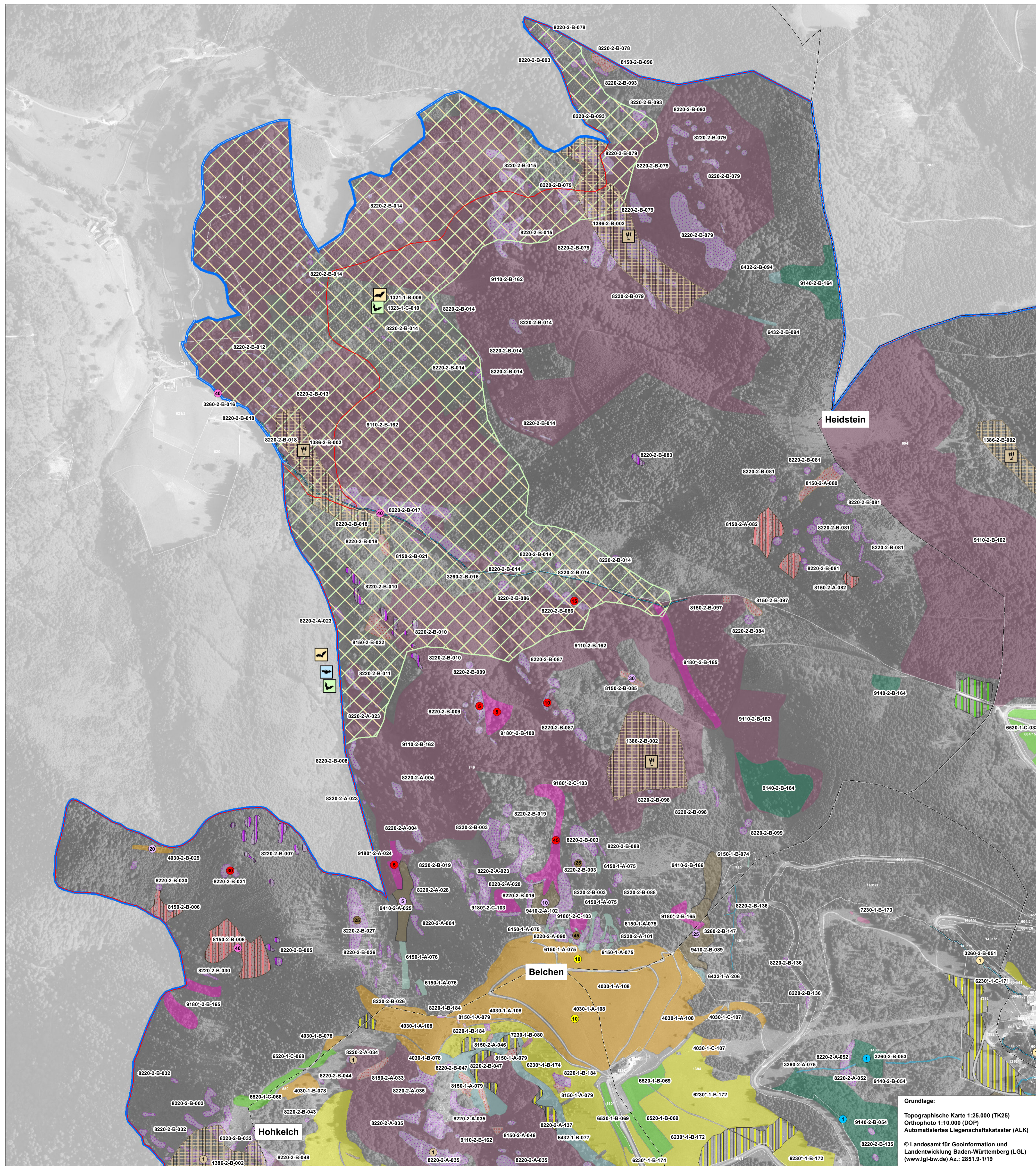


Natura 2000-Managementplan FFH-Gebiet "Belchen"



Bestand und Ziele

Lebensraumtypen: Bestand- und Erhaltungszielflächen

Erhaltung der FFH-Lebensraumtypen in ihrem derzeitigen Zustand bzw. Aufwertung von verschlechterten Beständen

- 3160 Dystrophe Seen
 - 3260 Fließgewässer mit flutender Wasservegetation
 - 4030 Trockene Heiden
 - 5130 Wacholderheiden
 - 6150 Boreo-alpines Grasland
 - *6230 Artenreiche Borstgrasrasen
 - 6431 Feuchte Hochstaudenfluren der montanen Höhenstufe
 - 6432 Subalpine Hochstaudenflur
 - 6510 Magere Flachland-Mähwiesen
 - 6520 Berg-Mähwiesen
 - 7140 Übergangs- und Schwingrasenmoore
 - 7230 Kalkreiche Niedermoore
 - 8150 Silikatschutthalden
 - 8220 Silikatfelsen mit Felsspaltvegetation
 - 8230 Pionierassen auf Silikatfelskuppen
 - 8310 Höhlen und Balmen
 - 9110 Hainsimsen-Buchenwälder
 - 9130 Waldmeister-Buchenwälder
 - 9140 Subalpine Buchenwälder
 - *9180 Schlucht- und Hangmischwälder
 - *91E0 Auenwälder mit Erle, Esche und Weide
 - 9410 Bodensaure Nadelwälder
- * prioritärer Lebensraumtyp
 Beschriftung Erfassungseinheit: LRT - Bearbeiter (1=Ref. 56, 2=Forst) - Bewertung - Nr. der Erfassungseinheit (letzten 3 Ziffern)
 A = Erhaltung in hervorragendem Zustand
 B = Erhaltung in gutem Zustand
 C = Erhaltung in durchschnittlichem Zustand

Im Nebenbogen erfasste Lebensraumtypen

- 3260 Fließgewässer mit flutender Wasservegetation
 - 4030 Trockene Heiden
 - *6230 Artenreiche Borstgrasrasen
 - 6431 Feuchte Hochstaudenfluren der montanen Höhenstufe
 - 8150 Silikatschutthalden
 - 8220 Silikatfelsen mit Felsspaltvegetation
 - 8230 Pionierassen auf Silikatfelskuppen
 - 9140 Subalpine Buchenwälder
 - *9180 Schlucht- und Hangmischwälder
 - *91E0 Auenwälder mit Erle, Esche, Weide
 - 9410 Bodensaure Nadelwälder
- 10 Flächenanteile LRT im Nebenbogen in %

Lebensraumtypen: Entwicklungszielflächen

Neuschaffung und Aufwertung von Flächen mit FFH-Lebensraumtypen

- 3260 Fließgewässer mit flutender Wasservegetation
- Großflächige Allmendweidesysteme mit den LRT:
- 4030 Trockene Heiden
- 5130 Wacholderheiden
- *6230 Artenreiche Borstgrasrasen
- 7230 Kalkreiche Niedermoore
- 6510 / 6520 Magere Flachland- und Berg-Mähwiesen
- 8150 Silikatschutthalden
- 8220 Silikatfelsen mit Felsspaltvegetation
- *9180 Schlucht- und Hangmischwälder
- *91E0 Auenwälder mit Erle, Esche und Weide

Grundlage:
 Topographische Karte 1:25.000 (TK25)
 Orthophoto 1:10.000 (DOP)
 Automatisiertes Liegenschaftskataster (ALK)
 © Landesamt für Geoinformation und
 Landentwicklung Baden-Württemberg (LGL)
 (www.lgl-bw.de) Az.: Z8519-119

Verlustflächen FFH-Mähwiesen - Ziel: Wiederherstellung

- 6510 Magere Flachland-Mähwiesen
 - 6520 Berg-Mähwiesen
- Beschriftung Verlustfläche: V- Nr. der Erfassungseinheit (letzten 3 Ziffern)

Arten: Lebensstätten, Artenfundpunkte und Erhaltungszielflächen

Erhaltung der Population und ihrer Lebensstätte in ihrem derzeitigen Zustand, Aufwertung von verschlechterten Populationen und ihrer Lebensstätten

- *1078 Spanische Flagge (*Euplagia quadripunctaria*)
 - 1163 Groppe (*Cottus gobio*)
 - 1321 Wimperfledermaus (*Myotis emarginatus*)
 - 1323 Bechsteinfledermaus (*Myotis bechsteinii*)
 - 1324 Großes Mausohr (*Myotis myotis*)
 - 1386 Grünes Koboldmoos (*Buxbaumia viridis*)
 - 1387 Rogers Goldhaarmos (*Orthotrichum rogeri*)
- Beschriftung Erfassungseinheit: Art - Bearbeiter (1=Ref. 56, 2=Forst) - Bewertung - Nr. der Erfassungseinheit (letzten 3 Ziffern)
 A = Erhaltung in hervorragendem Zustand
 B = Erhaltung in gutem Zustand
 C = Erhaltung in durchschnittlichem Zustand

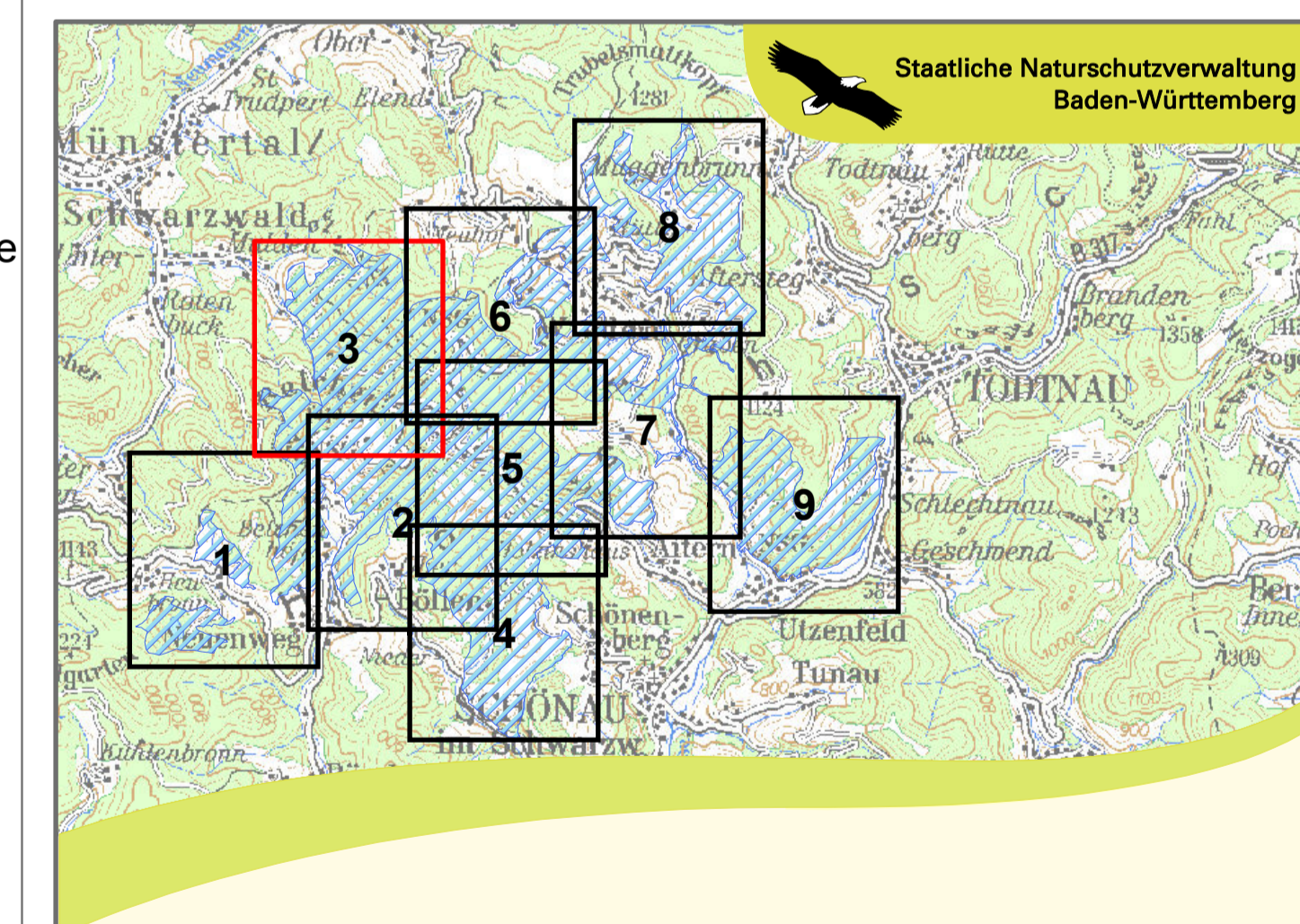
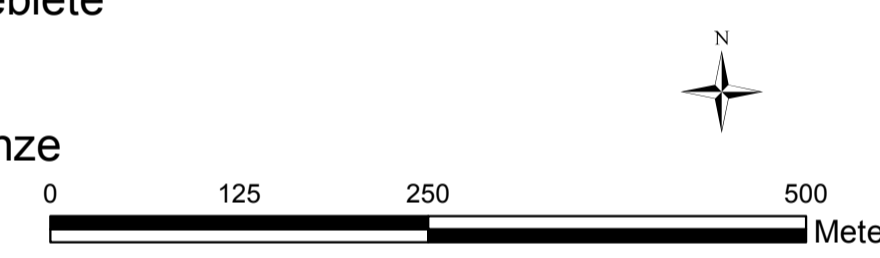
Arten: Entwicklungsziele

Aufwertung bestehender Populationen und ihrer Lebensstätten

- *1078 Spanische Flagge (*Euplagia quadripunctaria*)
- 1163 Groppe (*Cottus gobio*)
- 1321 Wimperfledermaus (*Myotis emarginatus*)
- 1323 Bechsteinfledermaus (*Myotis bechsteinii*)
- 1324 Großes Mausohr (*Myotis myotis*)
- 1386 Grünes Koboldmoos (*Buxbaumia viridis*)

Grenzen

- FFH-Gebietsgrenze
- Naturschutzgebiete
- Flurstücke
- Gemeindegrenze



Natura 2000-Managementplan
 für das FFH-Gebiet 8113-341 Belchen



Bestands- und Zielekarte

Lebensraumtypen / Lebensstätten
 Teilkarte 3

Bearbeiter: J. Vögtlin C. Speck, D. Winterhalter
 Gezeichnet: J. Vögtlin
 Gefertigt: 06.09.2021
 Stand der Offenland-Kartierung: 15.11.2018
 Maßstab: 1:5.000



gefördert mit Mitteln der EU

Baden-Württemberg
 REGIERUNGSPRÄSIDIUM FREIBURG