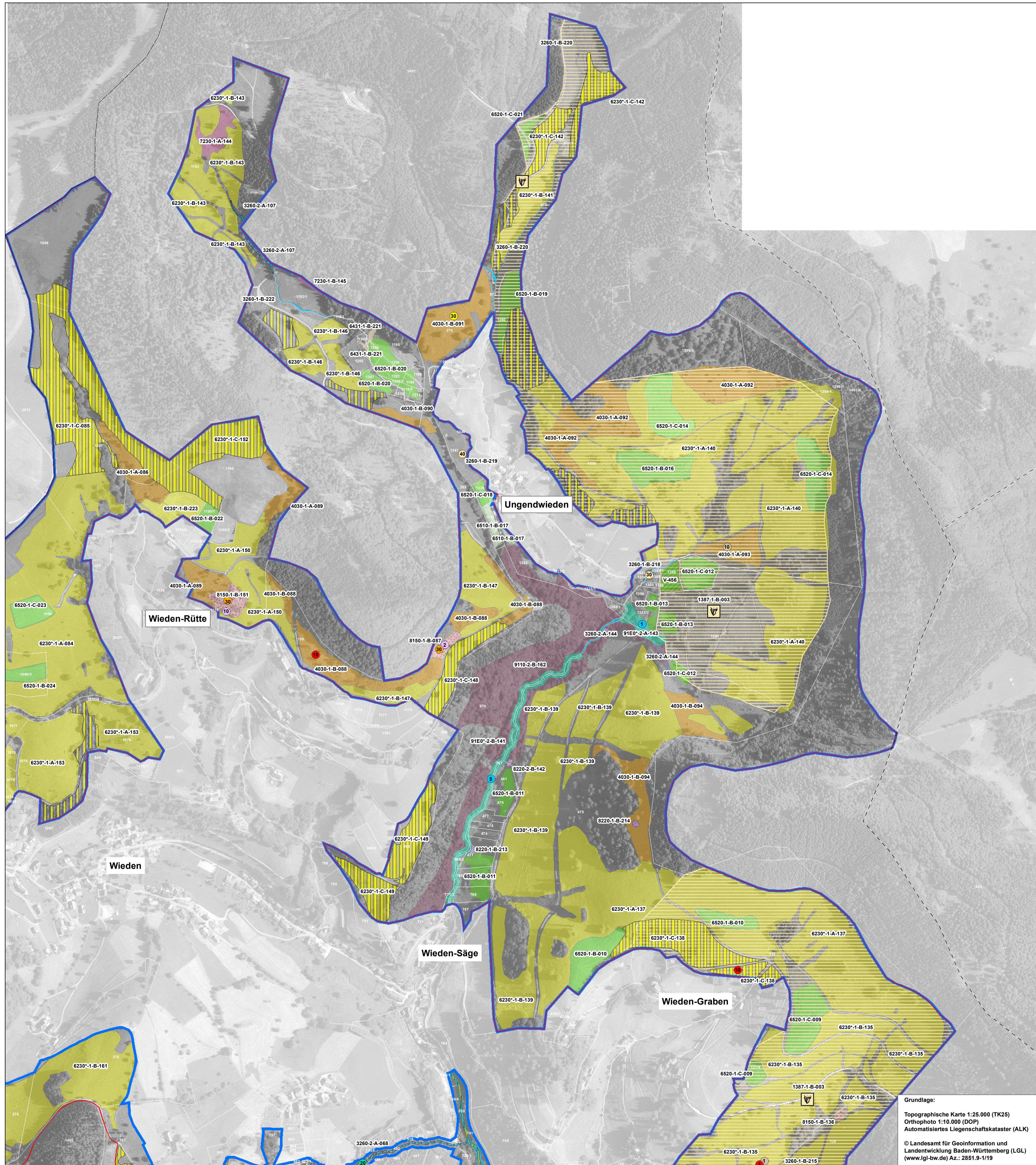


# Natura 2000-Managementplan FFH-Gebiet "Belchen"



## Bestand und Ziele

**Lebensraumtypen: Bestand- und Erhaltungszielflächen**  
Erhaltung der FFH-Lebensraumtypen in ihrem derzeitigen Zustand bzw. Aufwertung von verschlechterten Beständen

- 3160 Dystrophe Seen
  - 3260 Fließgewässer mit flutender Wasservegetation
  - 4030 Trockene Heiden
  - 5130 Wacholderheiden
  - 6150 Boreo-alpines Grasland
  - \*6230 Artenreiche Borstgrasrasen
  - 6431 Feuchte Hochstaudenfluren der montanen Höhenstufe
  - 6432 Subalpine Hochstaudenflur
  - 6510 Magere Flachland-Mähwiesen
  - 6520 Berg-Mähwiesen
  - 7140 Übergangs- und Schwingrasenmoore
  - 7230 Kalkreiche Niedermoore
  - 8150 Silikatschutthalden
  - 8220 Silikatfelsen mit Felsspaltenvegetation
  - 8230 Pionierrasen auf Silikatfelskuppen
  - 8310 Höhlen und Balmen
  - 9110 Hainsimsen-Buchenwälder
  - 9130 Waldmeister-Buchenwälder
  - 9140 Subalpine Buchenwälder
  - \*9180 Schlucht- und Hangmischwälder
  - \*91E0 Auenwälder mit Erle, Esche und Weide
  - 9410 Bodensaure Nadelwälder
- 6510-1-B-050  
\* prioritärer Lebensraumtyp  
Beschriftung Erfassungseinheit: LRT - Bearbeiter (1=Ref. 56, 2=Forst) - Bewertung - Nr. der Erfassungseinheit (letzten 3 Ziffern)  
A = Erhaltung in hervorragendem Zustand  
B = Erhaltung in gutem Zustand  
C = Erhaltung in durchschnittlichem Zustand

## Im Nebenbogen erfasste Lebensraumtypen

- 3260 Fließgewässer mit flutender Wasservegetation
  - 4030 Trockene Heiden
  - \*6230 Artenreiche Borstgrasrasen
  - 6431 Feuchte Hochstaudenfluren der montanen Höhenstufe
  - 8150 Silikatschutthalden
  - 8220 Silikatfelsen mit Felsspaltenvegetation
  - 8230 Pionierrasen auf Silikatfelskuppen
  - 9140 Subalpine Buchenwälder
  - \*9180 Schlucht- und Hangmischwälder
  - \*91E0 Auenwälder mit Erle, Esche, Weide
  - 9410 Bodensaure Nadelwälder
- 10 Flächenanteile LRT im Nebenbogen in %

## Lebensraumtypen: Entwicklungszielflächen

Neuschaffung und Aufwertung von Flächen mit FFH-Lebensraumtypen

- 3260 Fließgewässer mit flutender Wasservegetation
- Großflächige Allmendweidesysteme mit den LRT:
- 4030 Trockene Heiden
- 5130 Wacholderheiden
- \*6230 Artenreiche Borstgrasrasen
- 7230 Kalkreiche Niedermoore
- 6510 / 6520 Magere Flachland- und Berg-Mähwiesen
- 8150 Silikatschutthalden
- 8220 Silikatfelsen mit Felsspaltenvegetation
- \*9180 Schlucht- und Hangmischwälder
- \*91E0 Auenwälder mit Erle, Esche und Weide

Grundlage:  
Topographische Karte 1:25.000 (TK25)  
Orthophoto 1:10.000 (DOP)  
Automatisiertes Liegenschaftskataster (ALK)  
© Landesamt für Geoinformation und  
Landentwicklung Baden-Württemberg (LGL)  
(www.lgl-bw.de) Az.: Z851.9-119

## Verlustflächen FFH-Mähwiesen - Ziel: Wiederherstellung

- 6510 Magere Flachland-Mähwiesen
  - 6520 Berg-Mähwiesen
- V-587  
Beschriftung Verlustfläche: V- Nr. der Erfassungseinheit (letzten 3 Ziffern)

## Arten: Lebensstätten, Artenfundpunkte und Erhaltungszielflächen

Erhaltung der Population und ihrer Lebensstätte in ihrem derzeitigen Zustand, Aufwertung von verschlechterten Populationen und ihrer Lebensstätten

- \*1078 Spanische Flagge (*Euplagia quadripunctaria*)
  - 1163 Groppe (*Cottus gobio*)
  - 1321 Wimperfledermaus (*Myotis emarginatus*)
  - 1323 Bechsteinfledermaus (*Myotis bechsteinii*)
  - 1324 Großes Mausohr (*Myotis myotis*)
  - 1386 Grünes Koboldmoos (*Buxbaumia viridis*)
  - 1387 Rogers Goldhaarmos (*Orthotrichum rogeri*)
- Beschriftung Erfassungseinheit: Art - Bearbeiter (1=Ref. 56, 2=Forst) - Bewertung - Nr. der Erfassungseinheit (letzten 3 Ziffern)  
A = Erhaltung in hervorragendem Zustand  
B = Erhaltung in gutem Zustand  
C = Erhaltung in durchschnittlichem Zustand

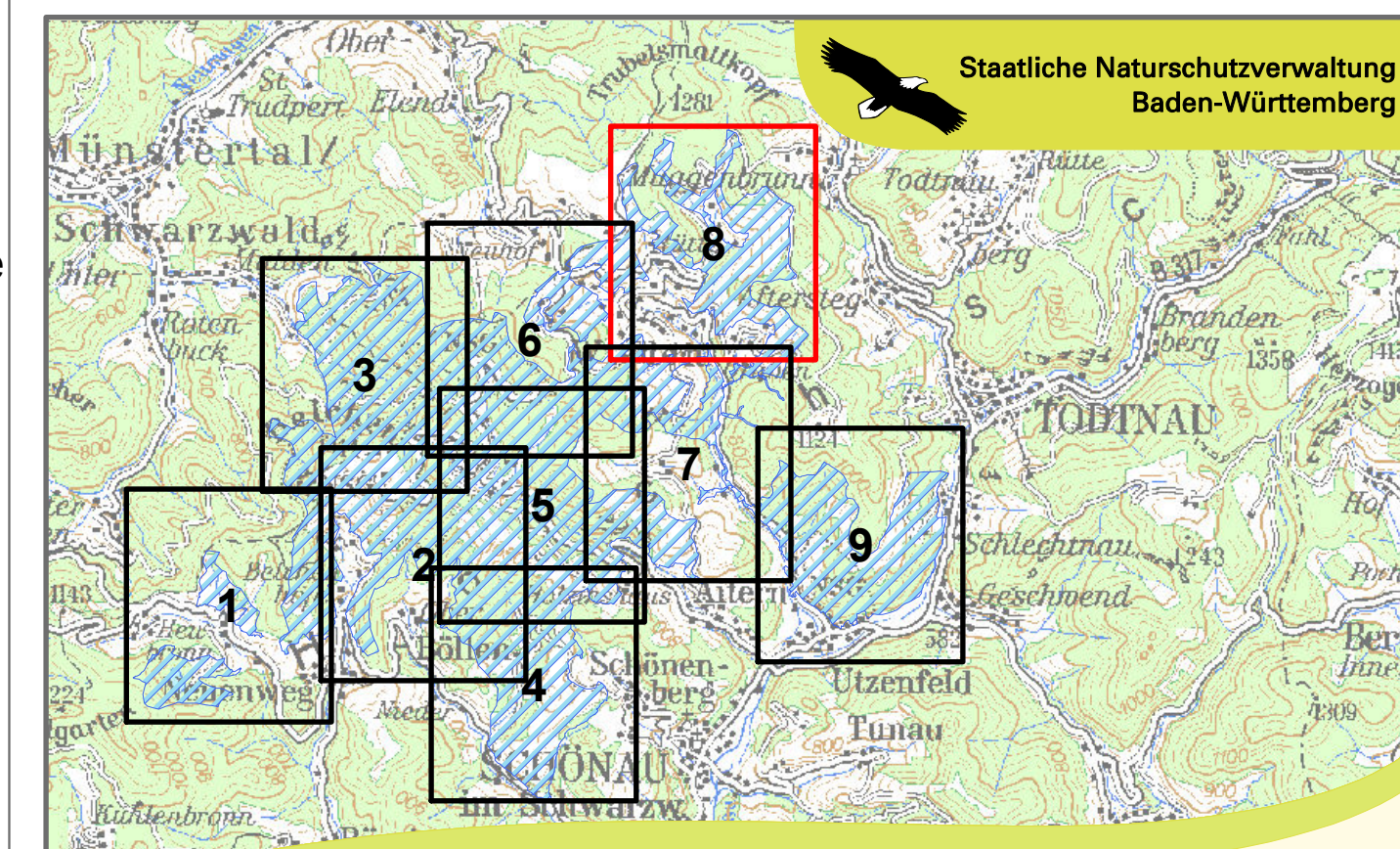
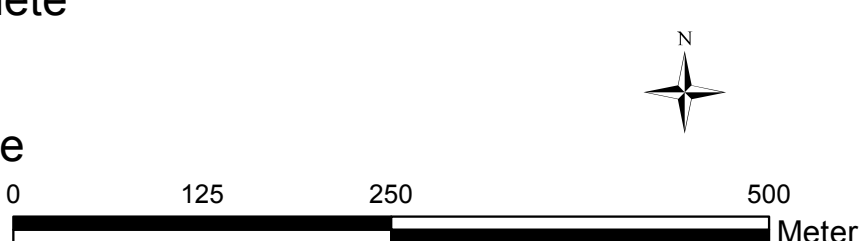
## Arten: Entwicklungsziele

Aufwertung bestehender Populationen und ihrer Lebensstätten

- \*1078 Spanische Flagge (*Euplagia quadripunctaria*)
- 1163 Groppe (*Cottus gobio*)
- 1321 Wimperfledermaus (*Myotis emarginatus*)
- 1323 Bechsteinfledermaus (*Myotis bechsteinii*)
- 1324 Großes Mausohr (*Myotis myotis*)
- 1386 Grünes Koboldmoos (*Buxbaumia viridis*)

## Grenzen

- FFH-Gebietsgrenze
- Naturschutzgebiete
- Flurstücke
- Gemeindegrenze



Natura 2000-Managementplan  
für das FFH-Gebiet 8113-341 Belchen



**Bestands- und Zielekarte**  
Lebensraumtypen / Lebensstätten  
Teilkarte 8

<b>Bearbeiter</b>	J. Vögtlin C. Speck, D. Winterhalter
<b>Gezeichnet</b>	J. Vögtlin
<b>Stand fertig</b>	06.09.2021
<b>Stand der Offenland-Kartierung</b>	15.11.2018
<b>Maßstab</b>	1 : 5.000



gefördert mit Mitteln der EU



Baden-Württemberg  
REGIERUNGSPRÄSIDIUM FREIBURG