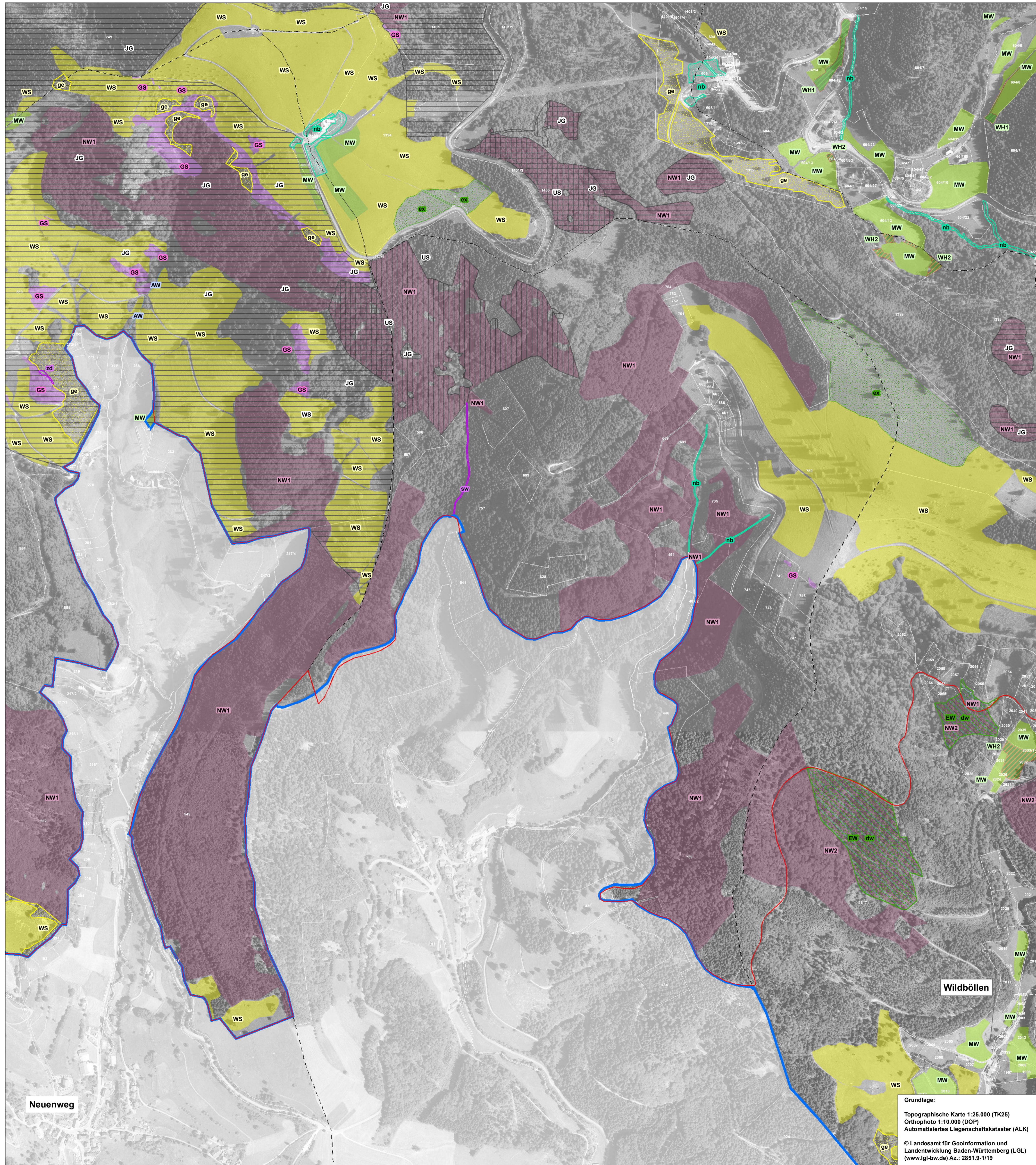


Natura 2000-Managementplan FFH-Gebiet "Belchen"



Empfehlungen für Erhaltungsmaßnahmen

Symbol	Kürzel	Maßnahmenempfehlung	Betroffene LRT	LS
	AW	Maßnahmen an Gewässern Gehölzpflege entlang von Fließgewässern durch abschnittsweise erfolgenden Stocktrieb, Länge der Pflegeabschnitte 10 - 20 m, Bekämpfung von invasiven Knöterichbeständen	3260	91E0*
	GU	Gewässerökologische Untersuchung zur Festlegung von Maßnahmen zur Erhaltung und Verbesserung des Weihers	3160	7140

	WS	Maßnahmen im Offenland Extensive Nutzung großflächiger Allmendweidesysteme durch extensive Beweidung mit Rindern und -sofern möglich- zwecks Gehölzverbiss ergänzt durch Ziegen. Pro Weidegang mindestens 70% des Aufwuchses abweiden. Weidepflege durch nicht flächige Mulchmäh von Gehölz- und Geestrüpp-Sukzession alle 5 Jahre bzw. jährlich bei flächigem Adlerfarnvorkommen. Zur Ziegenbeweidung: siehe Maßnahmenbeschreibung im Text	4030	5130 6230* 6431 7230 8230
	MW	Beibehaltung 1-2 x Mahd mit Abräumen, Bodentrocknung beim ersten Schnitt, erster Schnitt nach Blüte bestandsbildender Gräser, Erhaltungsdüngung möglich	6510	6520
	WH1	Wiederherstellung intensivierter Mähwiesen durch 2-3 x Mahd mit Abräumen, Bodentrocknung beim ersten Schnitt, erster Schnitt nach der Blüte bestandsbildender Gräser, keine Düngung	6510	6520
	WH2	Wiederherstellung brachgefallener Mähwiesen durch 2-3 x Mahd mit Abräumen, Bodentrocknung beim ersten Schnitt, erster Schnitt nach der Blüte erforderlich mittels Mulchraupe	6510	6520
	GS	Gehölzstockung durch motormanuelle Pflege im 10 - 20 jährigen Turnus mit anschließender extensiver Beweidung	6432	8150 8220 8230

	NW1	Beibehaltung der naturnahen Waldwirtschaft in NSGs	9110	1386
	NW2	Beibehaltung der naturnahen Waldwirtschaft außerhalb von NSGs	9130 9140 9180* 91E0* 9410	
	RB	Regelung der Beweidung / Auszäunen von Weideflächen	91E0*	
	US	Unbegrenzte Sukzession in Bannwäldern und Kernzonen des Biosphärengebietes	3260	1386
	JG	Bejagungsschwerpunkte bilden zwecks Reduzierung der Gamswildpopulation	4030 6150 6230* 6432 8150 8220 8230 9110 9140 9180* 9410	

	ET	Erhaltung und Markierung von Trägergehölzen von Rogers Goldhaarmos	1387	
	TN	Erhaltung der Trägerbaumnachhaltigkeit für Rogers Goldhaarmos	1387	
	EW	Erhaltung bedeutsamer Waldstrukturen für das Grüne Koboldmoos	1386	
	FL	Erhaltung von Leitstrukturen und Altholzbeständen mit dichtem Kronenschluss	1321 1324	
	WQ	Erhaltung des Winterquartiers im Knappengrund	1321 1323 1324	
	EB	Entwicklung beobachten, Beeinträchtigungen vermeiden	3260 6150 6431 8210 8220 8230 8310	1078* 1163

FFH-Lebensraumtypen:	FFH-Anhang II Arten:
3160 Dystrophe Seen	*1078 Spanische Flagge
3260 Fließgewässer mit flutender Wasservegetation	1163 Groppe
4030 Trockene Heiden	1321 Wimperfledermaus
5130 Wacholderheiden	1223 Bechsteinfledermaus
6150 Boreo-alpines Grasland	1324 Großes Mausohr
*6230 Artenreiche Borstgrasrasen	1386 Rogers Goldhaarmos
6431 Feuchte Hochstaudenfluren	1387 Koboldmoos
6432 Subalpine bis alpine Hochstaudenfluren	
6510 Magere Flachland-Mähwiesen	
6520 Berg-Mähwiesen	
7140 Übergangs- und Schwingrasenmoore	
7230 Kalkreiche Niedermoore	
8150 Silikatschutthalde	
8220 Silikatfelsen mit Felsspaltenvegetation	
8230 Pionierassen auf Silikatfelskuppen	
8310 Höhlen und Balmen	
9110 Hainsimsen-Buchenwald	
9130 Waldmeister-Buchenwald	
9140 Subalpine Buchenwälder	
*9180 Schlucht- und Hangmischwälder	
*91E0 Auenwälder mit Erle, Esche, Weide	
9410 Bodensaure Nadelwälder	

Empfehlungen für Entwicklungsmaßnahmen

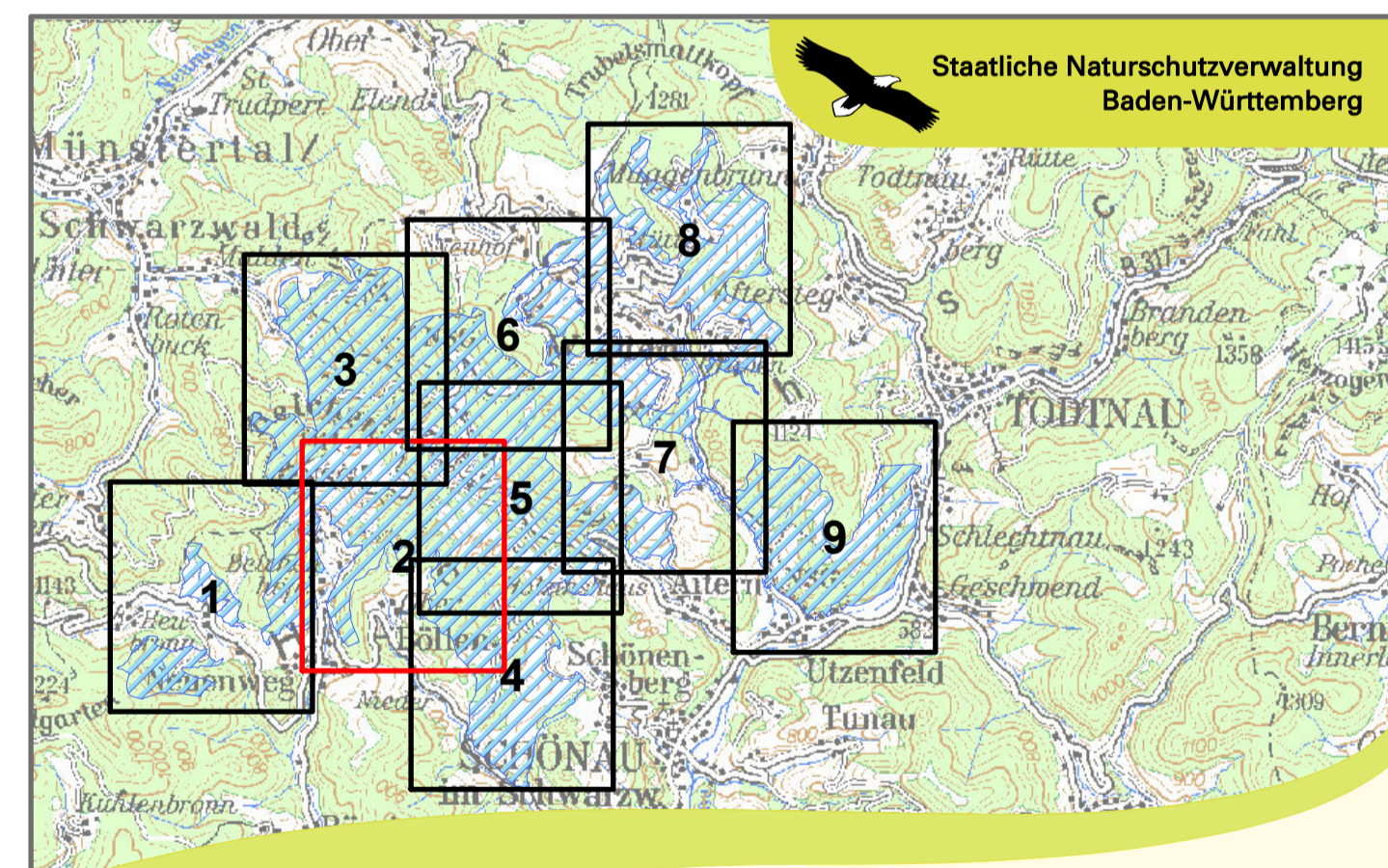
Symbol	Kürzel	Maßnahmenempfehlung	Betroffene LRT	LS
	nb	Maßnahmen an Fließgewässern (bzw. Offenland) Neophytenbekämpfung von Japanischem Staudenknöterich, Lupine und Indischem Springkraut	3260	6431 9180*
	fg	Erhöhung des Mindestabflusses und der Durchgängigkeit im Wiedenbach	1163	
	ge	Maßnahmen im Offenland Gehölzrückdrängung zur Neuschaffung von großflächigen Extensivweiden, Freistellung von Weidbüchen, anschließende extensive Weidenutzung gemäß WS	4030	5160 6230* 8220
	rb	Aufwertung bestehender Borstgrasrasen durch Reduzierung der Besatzstärken gemäß WS	6230*	
	br	Aufwertung bestehender Borstgrasrasen durch Rinderbeweidung gemäß WS	6230*	
	ex	Aufwertung bestehender Borstgrasrasen durch Erhöhung von Besatzstärken gemäß WS	6230*	
	mw	Entwicklung von artenreichen Flachland- und Berg-Mähwiesen durch 2-3 x Mahd mit Bodentrocknung, erster Schnitt nach der Blüte der bestandsbildenden Gräser. Nach Erreichen des günstigen Erhaltungszustands Pflege entsprechend MW	6510	6520

	dw	Maßnahmen im Wald Überführung in Dauerwälder und Förderung von Habitatstrukturen	1386	
	sw/zd	Standorttypische Waldgesellschaften und Naturnähe fördern / Zurückdrängen von Douglasien u.a. Baumartensukzessionen	3260	8150 9180* 91E0*
	sa	Entwicklung von hochstaudenreichen Waldinnen und Außensäumen	1078*	1321 1323 1324

Grenzen

- FFH-Gebietsgrenze
- Naturschutzgebiete
- Flurstücke
- Gemeindegrenze

0 125 250 500 Meter



Natura 2000-Managementplan für das FFH-Gebiet 8113-341 Belchen

Maßnahmenkarte

Teilkarte 2

Bearbeiter	J. Vöglin C. Speck, D. Winterhalter
Gezeichnet	J. Vöglin
Gefertigt	06.09.2021
Stand der Offenland-Kartierung	15.11.2018
Maßstab	1 : 5.000

gefördert mit Mitteln der EU

Baden-Württemberg
REGIERUNGSPRÄSIDIUM FREIBURG

Grundlage:
Topographische Karte 1:25.000 (TK25)
Orthophoto 1:10.000 (DOP)
Automatisiertes Liegenschaftskataster (ALK)
© Landesamt für Geoinformation und Landentwicklung Baden-Württemberg (LGL) (www.lgl-bw.de) Az.: 2851.9-119