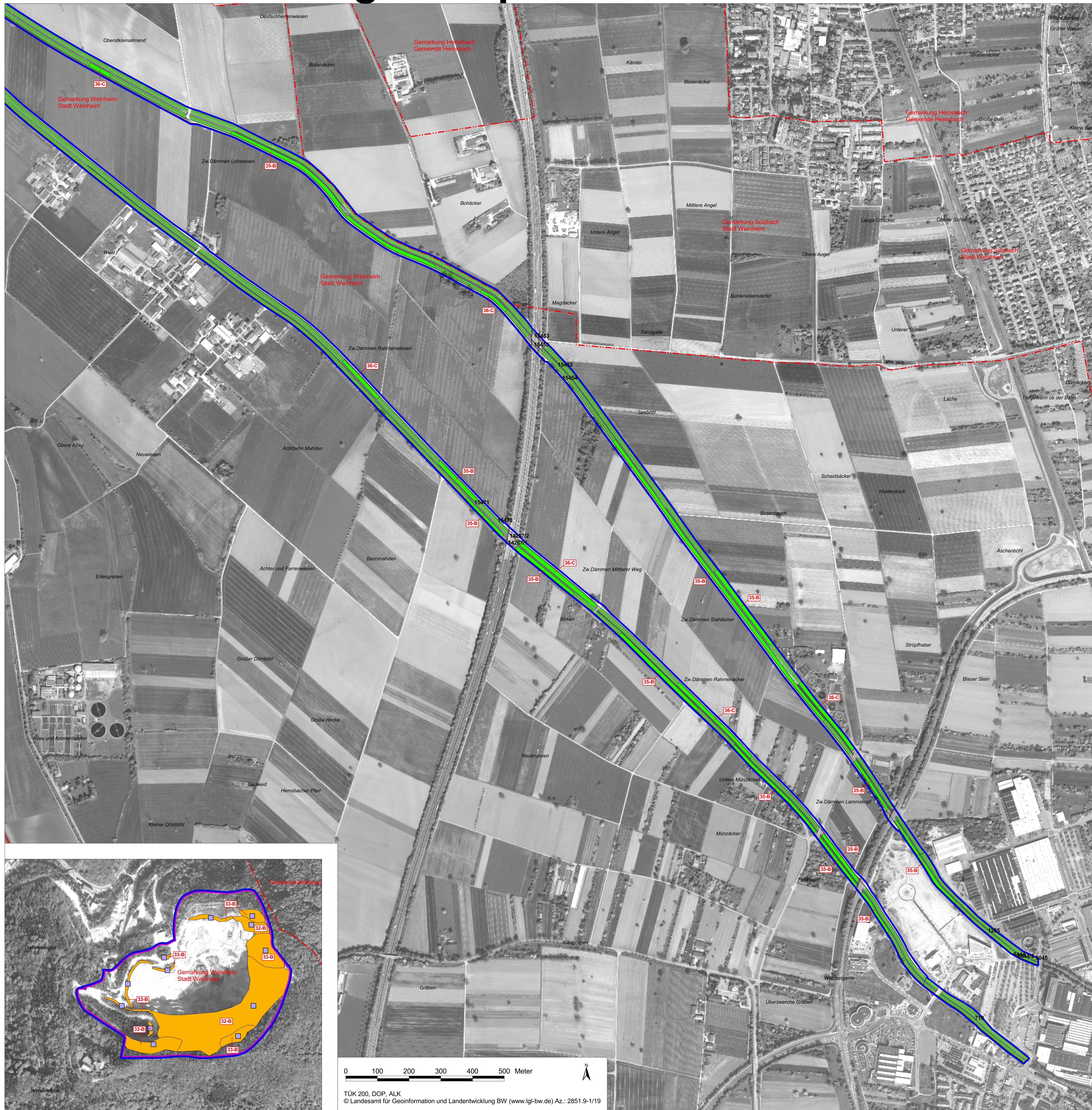


# Natura 2000-Managementplan



**LEGENDE**

Lebensraumtypen		FFH-Code
	Natürliche nährstoffreiche Seen	3150
	Fließgewässer mit flutender Wasservegetation	3260
	Submediterrane Halbtrockenrasen	6212
	Submediterrane Halbtrockenrasen (orchideenreiche Bestände)*	6212*
	Feuchte Hochstaudenfluren	6431
	Magere Flachland-Mähwiesen	6510
	Silikatfelsen mit Felspaltenvegetation	8220
	Hainsimsen-Buchenwald	9110
	Waldmeister-Buchenwald	9130
	Schlucht- und Hangmischwälder	9180*
	Auenwälder mit Erle, Esche, Weide	91E0*

Kleinflächige Lebensraumtypen in isolierter Lage (Darstellung generalisiert, lagegenau)		FFH-Code
	Pionierasen auf Silikatfelskuppen	8230

Kleinflächige Lebensraumtypen in Gemengelage (Darstellung generalisiert, nicht lagegenau)		FFH-Code
	Silikatfelsen	8150
	Pionierasen auf Silikatfelskuppen	8230
	Auenwälder mit Erle, Esche, Weide	91E0*

**Erläuterung der Beschriftungen**

Erfassungseinheiten und Erhaltungszustand

Bewertung: A hervorragender Zustand  
 B guter Zustand  
 C durchschnittlicher Zustand

Fortlaufende Nummer (Feld-Nr. in der Datenbank und den Erhebungsbögen)

**Erhaltungsziele von Lebensraumtypen der FFH-Richtlinie**

Erhaltung der bestehenden LRT im bestehendem Zustand (s.o.)

- Wiederherstellung des LRT 6210: Kalk-Magerrasen
- Wiederherstellung des LRT 6510: Magere Flachland-Mähwiesen

**Entwicklungsziele von Lebensraumtypen der FFH-Richtlinie**

- Entwicklung des LRT 6210: Kalk-Magerrasen
- Entwicklung des LRT 6510: Magere Flachland-Mähwiesen

Entwicklungsziele zur Optimierung des derzeitigen Zustandes werden kartografisch nicht dargestellt. Diese sind im Textteil formuliert.

LRT Lebensraumtyp

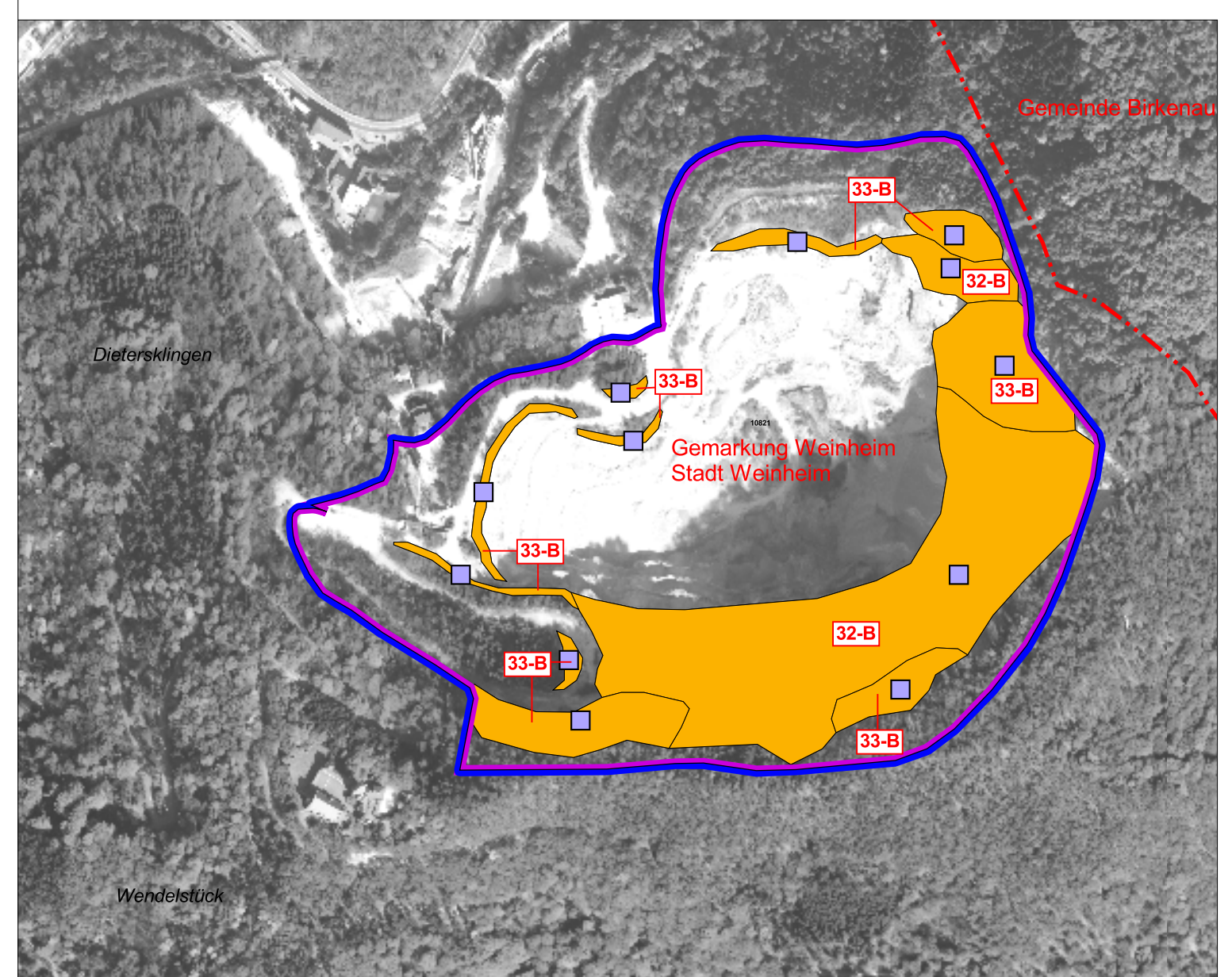
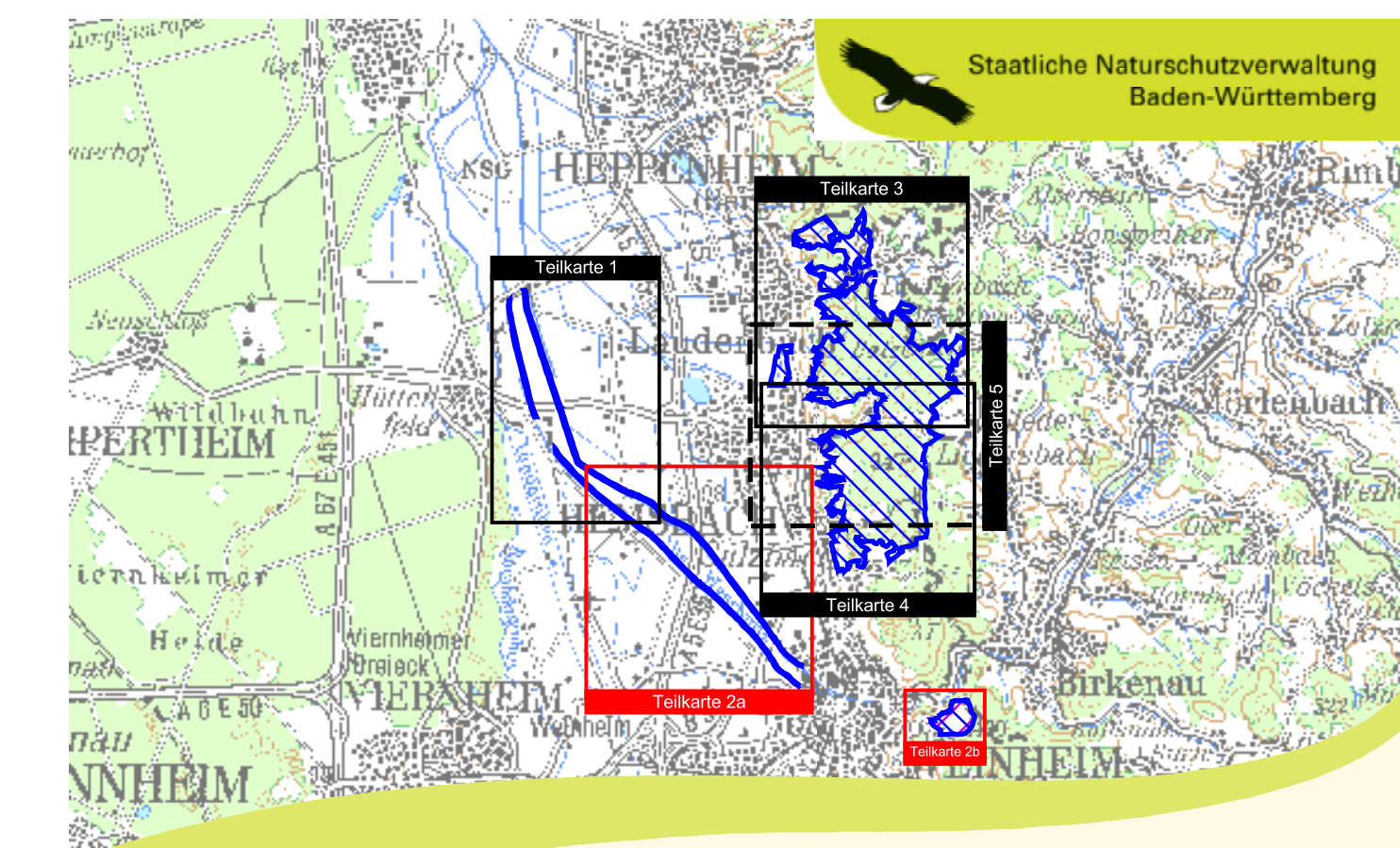
\* prioritäre Lebensraumtypen

Außengrenze des FFH-Gebiets

Außengrenze des Vogelschutzgebiets

Gemarkungsgrenze

Flurstücksgrenze



0 100 200 300 400 500 Meter

TÜK 200, DOP, ALK  
 © Landesamt für Geoinformation und Landentwicklung BW (www.lgl-bw.de) Az.: 2851.9-1/19

**Managementplan**  
 für das FFH-Gebiet 6417-341  
 „Weschnitz, Bergstraße und Odenwald bei Weinheim“  
 und das Vogelschutzgebiet 6418-401  
 „Wachenberg bei Weinheim“

**Bestand und Ziele Lebensraumtypen**  
 Teilkarte 2a + 2b

Bearbeitung	ARGE FFH-Management Tier- und Landschaftsökologie Dr. J. Deuschle IUP (Institut f. Umweltplanung) Prof. Dr. K. Reidl
Gezeichnet	B. Eng, A. Raichle, K. Barth
Gefertigt	18.06.2021
Stand der Kartierung	2011
Maßstab	1 : 5.000

Baden-Württemberg  
 REGIERUNGSPRÄSIDIUM KARLSRUHE

Dieses Projekt wird von der Europäischen Union kofinanziert (ELER)