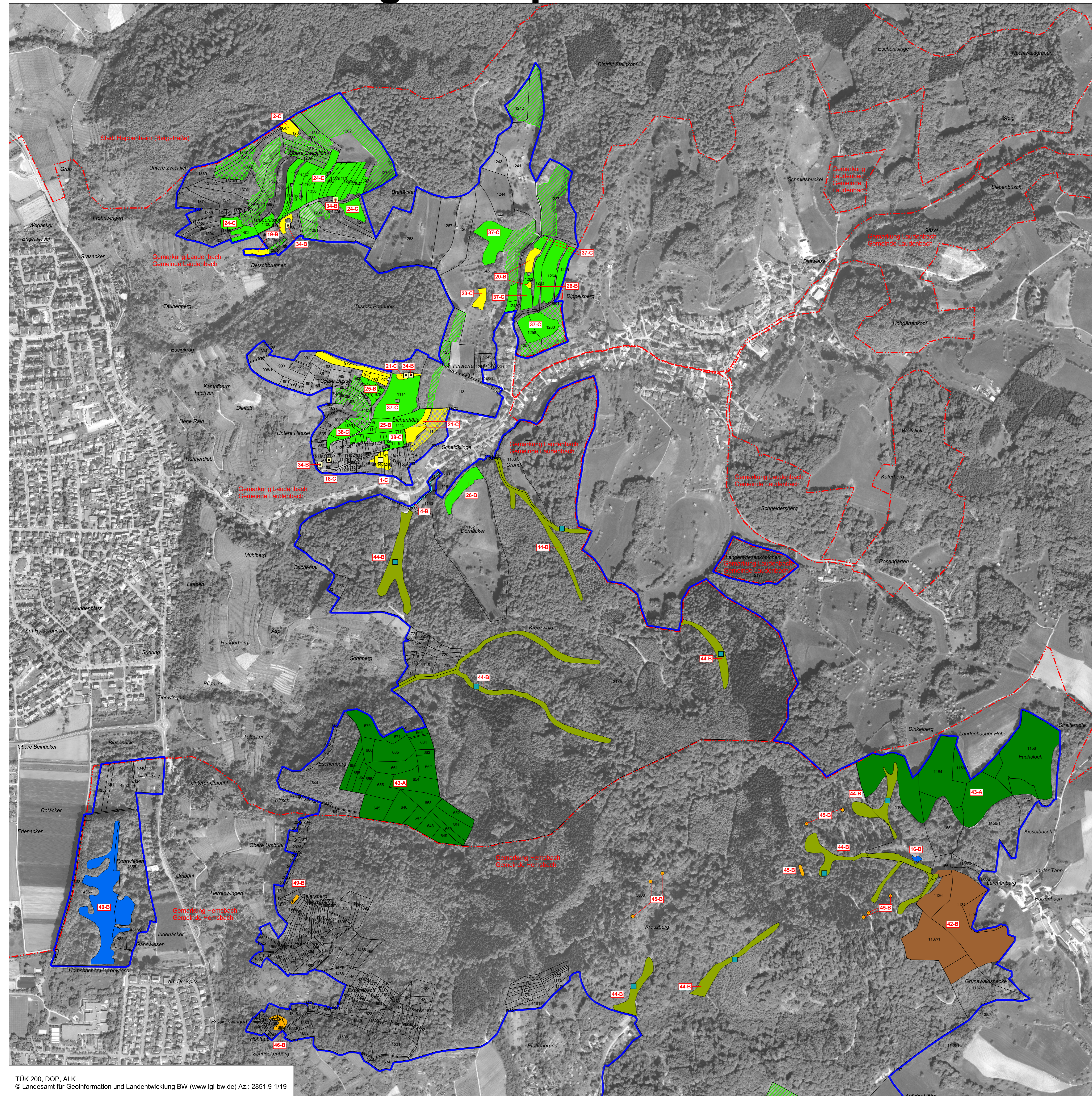


Natura 2000-Managementplan



LEGENDE

Lebensraumtypen	FFH-Code
Natürliche nährstoffreiche Seen	3150
Fließgewässer mit flutender Wasservegetation	3260
Submediterrane Halbtrockenrasen	6212
Submediterrane Halbtrockenrasen (orchideenreiche Bestände)*	6212*
Feuchte Hochstaudenfluren	6431
Magere Flachland-Mähwiesen	6510
Silikatfelsen mit Felsspaltenvegetation	8220
Hainsimsen-Buchenwald	9110
Waldmeister-Buchenwald	9130
Schlucht- und Hangmischwälder	9180*
Auenwälder mit Erle, Esche, Weide	91E0*

Kleinflächige Lebensraumtypen in isolierter Lage (Darstellung generalisiert, lagegenau)

FFH-Code	
Pionierrasen auf Silikatfelskuppen	8230

Kleinflächige Lebensraumtypen in Gemengelage (Darstellung generalisiert, nicht lagegenau)

FFH-Code	
Silikatschutthalden	8150
Pionierrasen auf Silikatfelskuppen	8230
Auenwälder mit Erle, Esche, Weide	91E0*

Erläuterung der Beschriftungen

Erfassungseinheiten und Erhaltungszustand

Bewertung: A hervorragender Zustand
 B guter Zustand
 C durchschnittlicher Zustand

Fortlaufende Nummer (Feld-Nr. in der Datenbank und den Erhebungsbögen)

Erhaltungsziele von Lebensraumtypen der FFH-Richtlinie

Erhaltung der bestehenden LRT im bestehendem Zustand (s.o.)

- Wiederherstellung des LRT 6210: Kalk-Magerrasen
- Wiederherstellung des LRT 6510: Magere Flachland-Mähwiesen

Entwicklungsziele von Lebensraumtypen der FFH-Richtlinie

- Entwicklung des LRT 6210: Kalk-Magerrasen
- Entwicklung des LRT 6510: Magere Flachland-Mähwiesen

Entwicklungsziele zur Optimierung des derzeitigen Zustandes werden kartografisch nicht dargestellt. Diese sind im Textteil formuliert.

LRT Lebensraumtyp

- prioritäre Lebensraumtypen

Außengrenze des FFH-Gebiets

Außengrenze des Vogelschutzgebiets

Gemarkungsgrenze

Flurstücksgrenze

0 100 200 300 400 500 Meter

Staatliche Naturschutzverwaltung Baden-Württemberg

Managementplan für das FFH-Gebiet 6417-341 „Weschnitz, Bergstraße und Odenwald bei Weinheim“ und das Vogelschutzgebiet 6418-401 „Wachenberg bei Weinheim“

Bestand und Ziele Lebensraumtypen
Teilkarte 3

Bearbeitung	ARGE FFH-Management Tier- und Landschaftsökologie Dr. J. Deuschle IUP (Institut f. Umweltplanung) Prof. Dr. K. Reidl
Gezeichnet	B. Eng. A. Raichle, K. Barth
Gefertigt	18.06.2021
Stand der Kartierung	2011
Maßstab	1 : 5.000

Baden-Württemberg
REGIERUNGSPRÄSIDIUM KARLSRUHE

Dieses Projekt wird von der Europäischen Union kofinanziert (ELER)