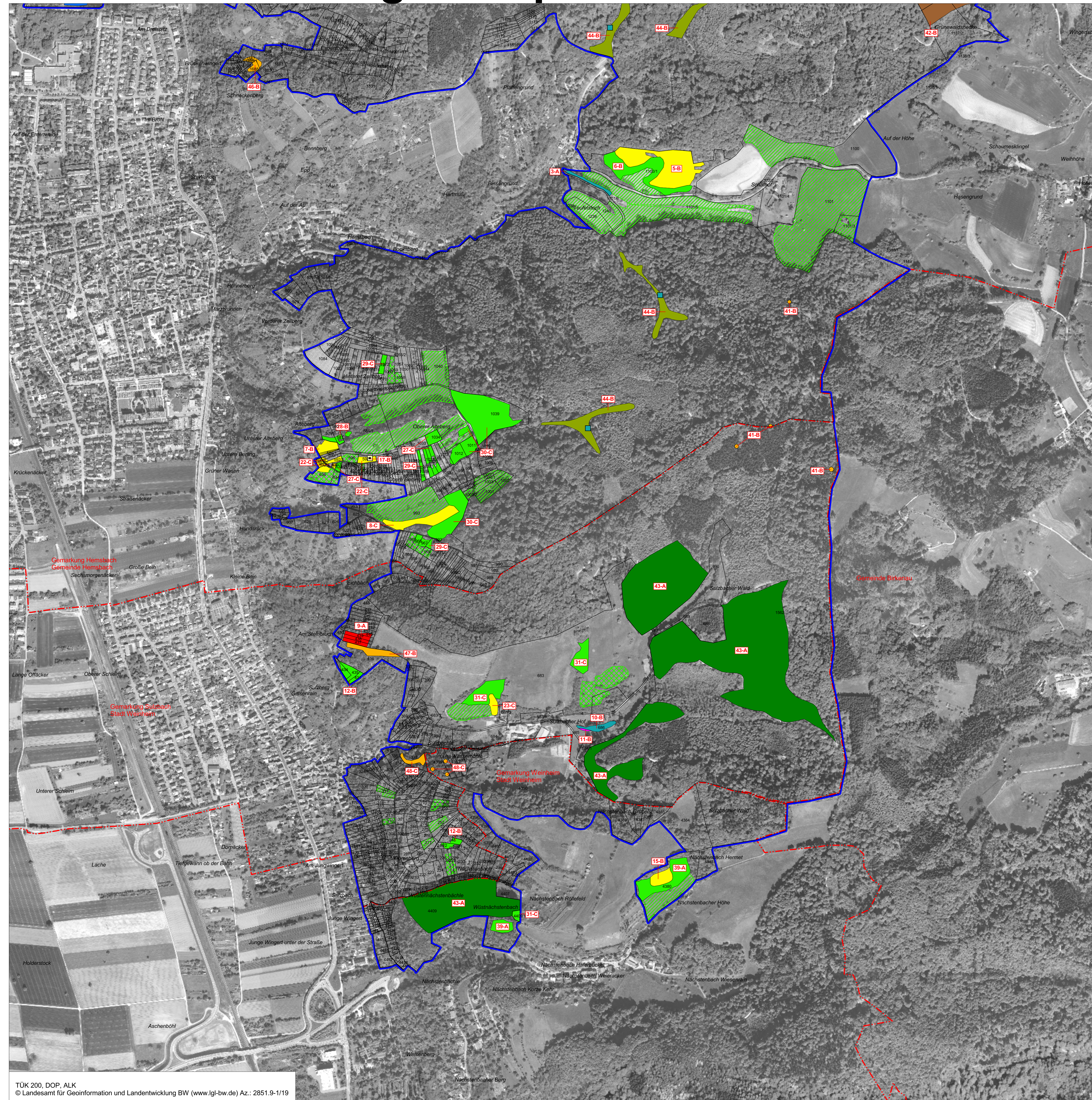


Natura 2000-Managementplan



LEGENDE

Lebensraumtypen	FFH-Code
Natürliche nährstoffreiche Seen	3150
Fließgewässer mit flutender Wasservegetation	3260
Submediterrane Halbtrockenrasen	6212
Submediterrane Halbtrockenrasen (orchideenreiche Bestände)*	6212*
Feuchte Hochstaudenfluren	6431
Magere Flachland-Mähwiesen	6510
Silikatfelsen mit Felsspaltenvegetation	8220
Hainsimsen-Buchenwald	9110
Waldmeister-Buchenwald	9130
Schlucht- und Hangmischwälder	9180*
Auenwälder mit Erle, Esche, Weide	91E0*

Kleinflächige Lebensraumtypen in isolierter Lage (Darstellung generalisiert, lagegenau)	FFH-Code
Pionierrasen auf Silikatfelskuppen	8230

Kleinflächige Lebensraumtypen in Gemengelage (Darstellung generalisiert, nicht lagegenau)	FFH-Code
Silikatschutthalden	8150
Pionierrasen auf Silikatfelskuppen	8230
Auenwälder mit Erle, Esche, Weide	91E0*

Erläuterung der Beschriftungen

25-C Erfassungseinheiten und Erhaltungszustand

Bewertung: A hervorragender Zustand
B guter Zustand
C durchschnittlicher Zustand

Fortlaufende Nummer (Feld-Nr. in der Datenbank und den Erhebungsbögen)

Erhaltungsziele von Lebensraumtypen der FFH-Richtlinie

Erhaltung der bestehenden LRT im bestehendem Zustand (s.o.)

Wiederherstellung des LRT 6210: Kalk-Magerrasen

Wiederherstellung des LRT 6510: Magere Flachland-Mähwiesen

Entwicklungsziele von Lebensraumtypen der FFH-Richtlinie

Entwicklung des LRT 6210: Kalk-Magerrasen

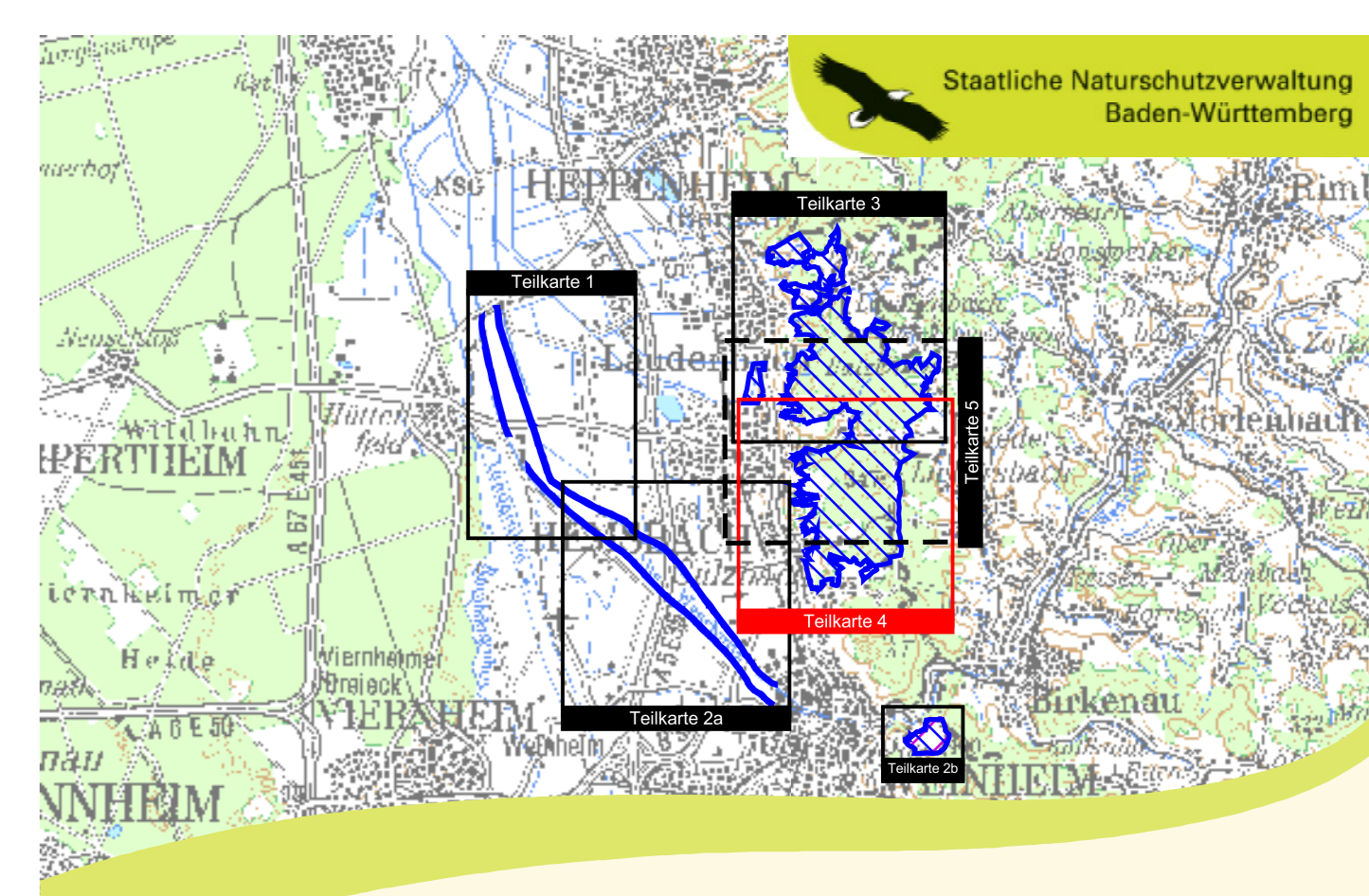
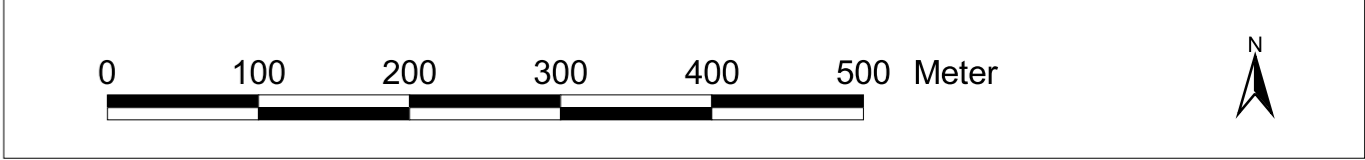
Entwicklung des LRT 6510: Magere Flachland-Mähwiesen

Entwicklungsziele zur Optimierung des derzeitigen Zustandes werden kartografisch nicht dargestellt. Diese sind im Textteil formuliert.

LRT Lebensraumtyp

- prioritäre Lebensraumtypen

Außengrenze des FFH-Gebiets
 Außengrenze des Vogelschutzgebiets
 Gemarkungsgrenze
 Flurstücksgrenze



Managementplan
für das FFH-Gebiet 6417-341
„Weschnitz, Bergstraße und Odenwald bei Weinheim“
und das Vogelschutzgebiet 6418-401
„Wachenberg bei Weinheim“



**Bestand und Ziele
Lebensraumtypen**
Teilkarte 4

Bearbeitung ARGE FFH-Management
Tier- und Landschaftsökologie Dr. J. Deuschle
IUP (Institut f. Umweltplanung) Prof. Dr. K. Reidl
Gezeichnet B. Eng. A. Raichle, K. Barth
Gefertigt 18.06.2021
Stand der Kartierung 2011
Maßstab 1 : 5.000

