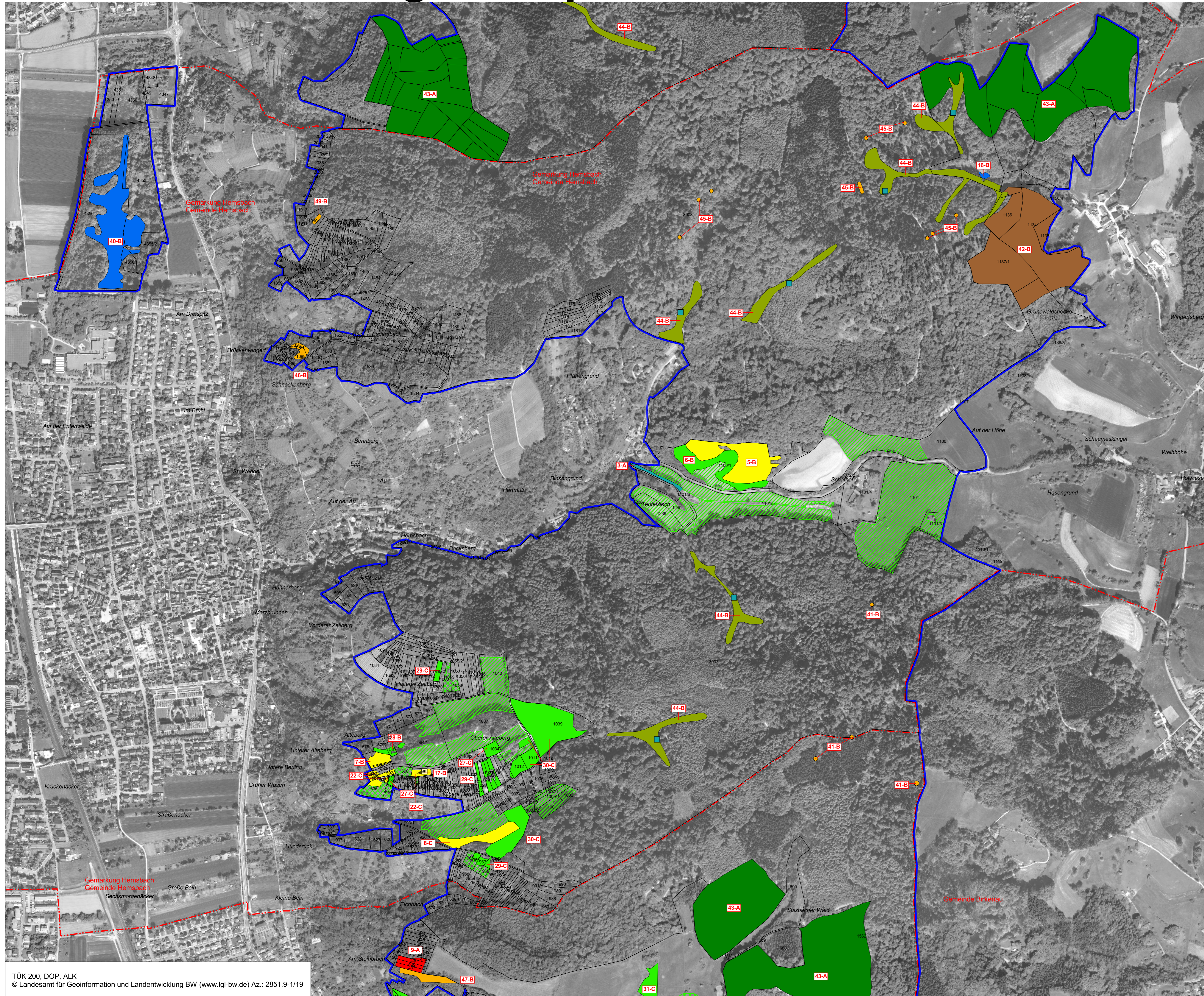


Natura 2000-Managementplan



TÜK 200, DOP, ALK
© Landesamt für Geoinformation und Landentwicklung BW (www.lgl-bw.de) Az.: 2851.9-1/19

LEGENDE

Lebensraumtypen	FFH-Code
Natürliche nährstoffreiche Seen	3150
Fließgewässer mit flutender Wasservegetation	3260
Submediterrane Halbtrockenrasen	6212
Submediterrane Halbtrockenrasen (orchideenreiche Bestände)*	6212*
Feuchte Hochstaudenfluren	6431
Magere Flachland-Mähwiesen	6510
Silikatfelsen mit Felspaltenvegetation	8220
Hainsimsen-Buchenwald	9110
Waldmeister-Buchenwald	9130
Schlucht- und Hangmischwälder	9180*
Auenwälder mit Erle, Esche, Weide	91E0*

Kleinflächige Lebensraumtypen in isolierter Lage (Darstellung generalisiert, lagegenau)	FFH-Code
Pionierassen auf Silikatfelskuppen	8230

Kleinflächige Lebensraumtypen in Gemengelage (Darstellung generalisiert, nicht lagegenau)	FFH-Code
Silikatschutthalden	8150
Pionierassen auf Silikatfelskuppen	8230
Auenwälder mit Erle, Esche, Weide	91E0*

Erläuterung der Beschriftungen

25-C	Erfassungseinheiten und Erhaltungszustand
Bewertung: A	hervorragender Zustand
B	guter Zustand
C	durchschnittlicher Zustand
	Fortlaufende Nummer (Feld-Nr. in der Datenbank und den Erhebungsbögen)

Erhaltungsziele von Lebensraumtypen der FFH-Richtlinie

Erhaltung der bestehenden LRT im bestehendem Zustand (s.o.)

Wiederherstellung des LRT 6210: Kalk-Magerrasen
Wiederherstellung des LRT 6510: Magere Flachland-Mähwiesen

Entwicklungsziele von Lebensraumtypen der FFH-Richtlinie

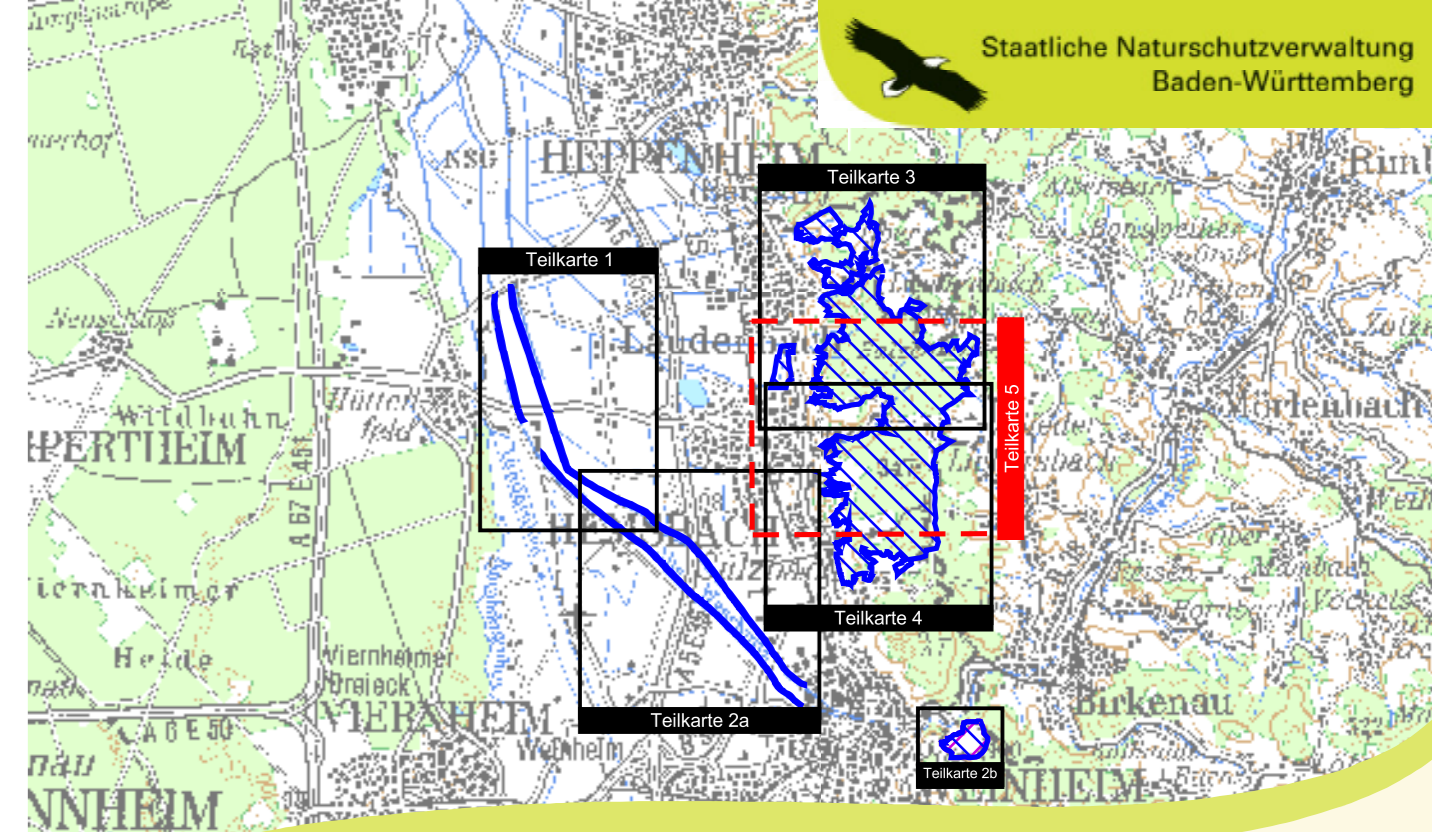
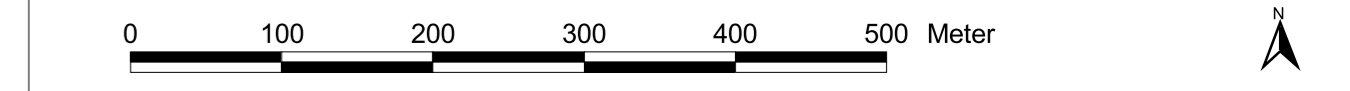
Entwicklung des LRT 6210: Kalk-Magerrasen
Entwicklung des LRT 6510: Magere Flachland-Mähwiesen

Entwicklungsziele zur Optimierung des derzeitigen Zustandes werden kartografisch nicht dargestellt. Diese sind im Textteil formuliert.

LRT Lebensraumtyp

- * prioritäre Lebensraumtypen

Außengrenze des FFH-Gebiets
 Außengrenze des Vogelschutzgebiets
 Gemarkungsgrenze
 Flurstücksgrenze



Managementplan
für das FFH-Gebiet 6417-341
„Weschnitz, Bergstraße und Odenwald bei Weinheim“
und das Vogelschutzgebiet 6418-401
„Wachenberg bei Weinheim“



Bestand und Ziele Lebensraumtypen

Teilkarte 5

Bearbeitung	ARGE FFH-Management Tier- und Landschaftsökologie Dr. J. Deuschle IUP (Institut f. Umweltplanung) Prof. Dr. K. Reidl
Gezeichnet	B. Eng, A. Raichle, K. Barth
Gefertigt	18.06.2021
Stand der Kartierung	2011
Maßstab	1 : 5.000



Dieses Projekt wird von der Europäischen Union (ELER) finanziert.