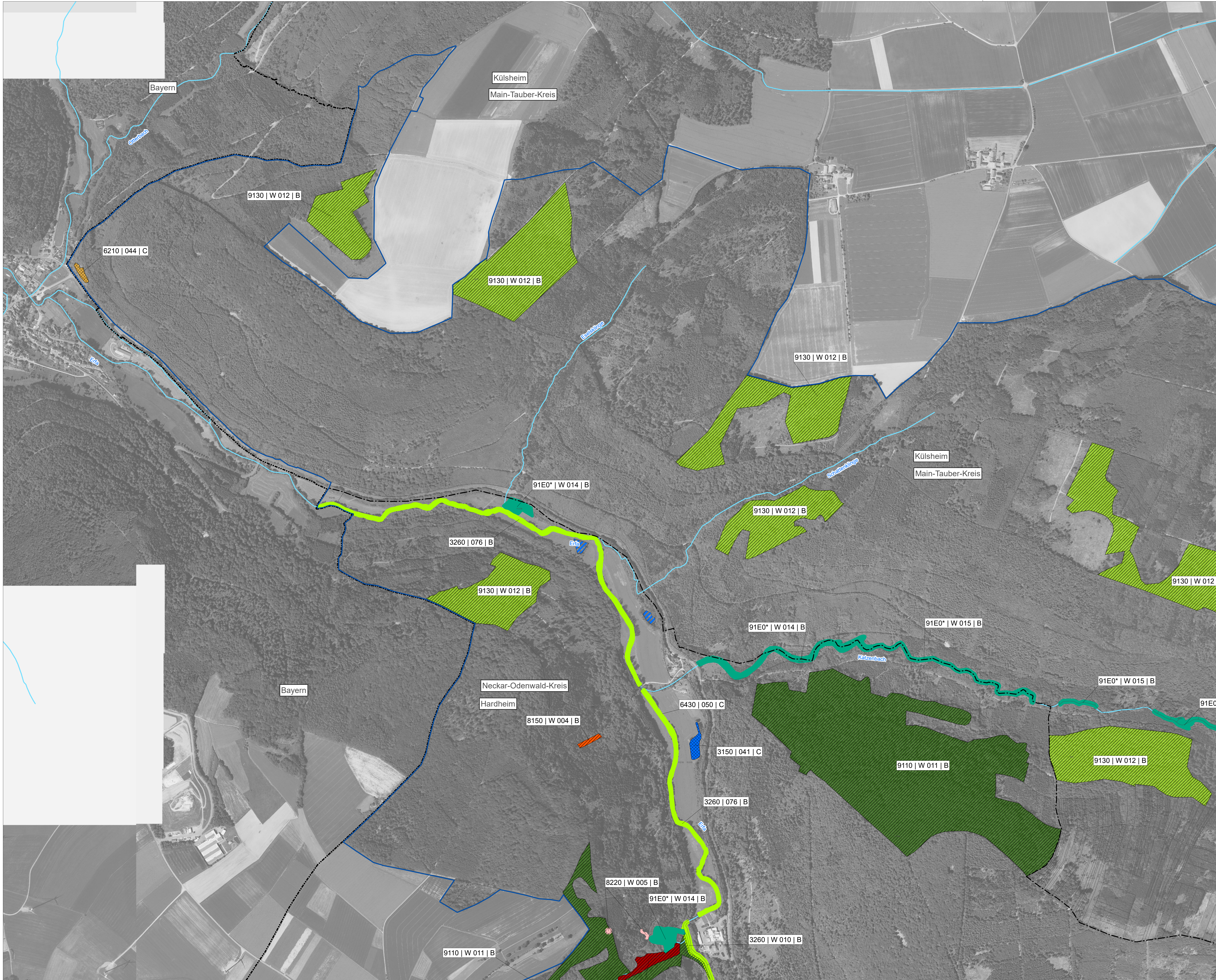


Natura 2000-Managementplan 6322-341 "Odenwald und Bauland Hardheim"

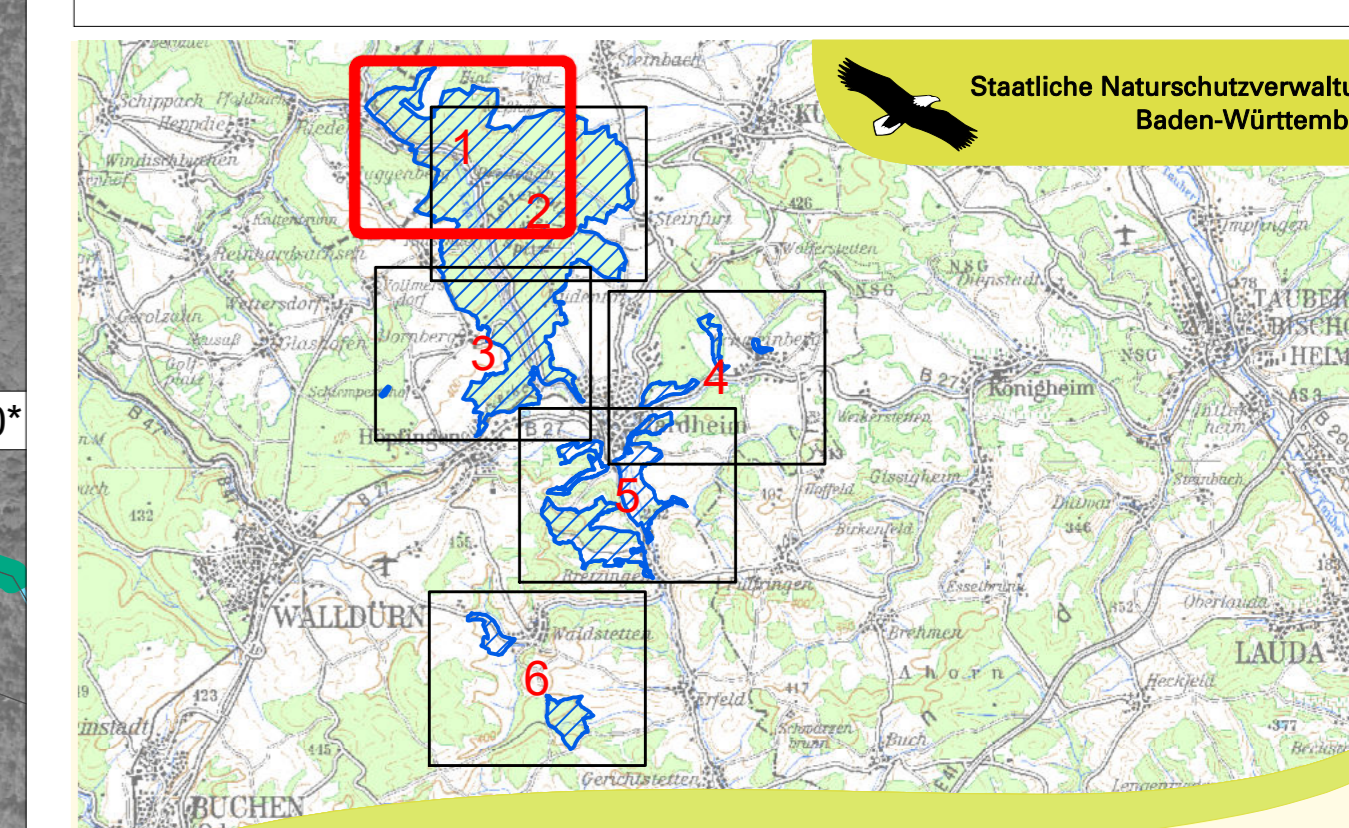
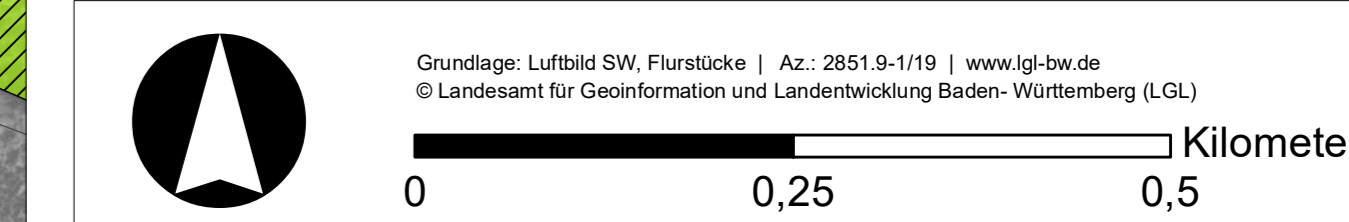
- Grenze des FFH-Gebietes (Linienführung außerhalb)
- Flurstücke mit Nummern
- Landesgrenze
- Gemeindegrenze
- Kreisgrenze

- Fließgewässer (von LRT und Entwicklungsfächen teilweise überdeckt)
- Flächennummer der Erfassungseinheit (*W* = Waldmodul)
 LRT-Code | W | A | B | C
 6510 | 01 | A | B | C
 = Erhaltungszustand = **Erhaltungsziel**



- ### Erhaltungsziele
- Generelles Erhaltungsziel ist die Erhaltung der LRT in ihrer räumlichen Ausdehnung sowie in einem günstigen Erhaltungszustand einschließlich ihrer charakteristischen Arten. Dies schließt auch die Wiederherstellung von LRT ein, bei denen im Vergleich zu früheren Kartierungen ein Verlust bzw. eine Verschlechterung des Erhaltungszustandes eingetreten ist.
- Wiederherstellung des LRT 5130 Wacholderheiden
 - Wiederherstellung des LRT 6210 Kalkmagerrasen
 - Wiederherstellung des LRT 6510 Magere Flachland-Mähwiesen

- ### Entwicklungsziele
- Entwicklungsziele zur Verbesserung des Erhaltungszustandes bestehender LRT-Flächen werden nicht dargestellt.
- Neuschaffung des LRT 3150 Natürliche, nährstoffreiche Seen
 - Neuschaffung des LRT 5130 Wacholderheiden
 - Neuschaffung des LRT 6210 Kalkmagerrasen (z.T. mit Säumen)
 - Neuschaffung des LRT 6510 Magere Flachland-Mähwiesen



Managementplan für das FFH-Gebiet 6322-341 Odenwald und Bauland Hardheim

Bestand: Lebensraumtypen
 Teilkarte 1

Bearbeiter: P.L.O.G., R. Retinger, E. Eichinger, M. Sauer, R. Pivarci, C. Busch
 Gezeichnet: Okt. 2018 (Wald: 2008-2016)
 Gefertigt: 17.09.2021
 Stand der Kartierung: Okt. 2018 (Wald: 2008-2016)
 Maßstab: 1 : 5.000

