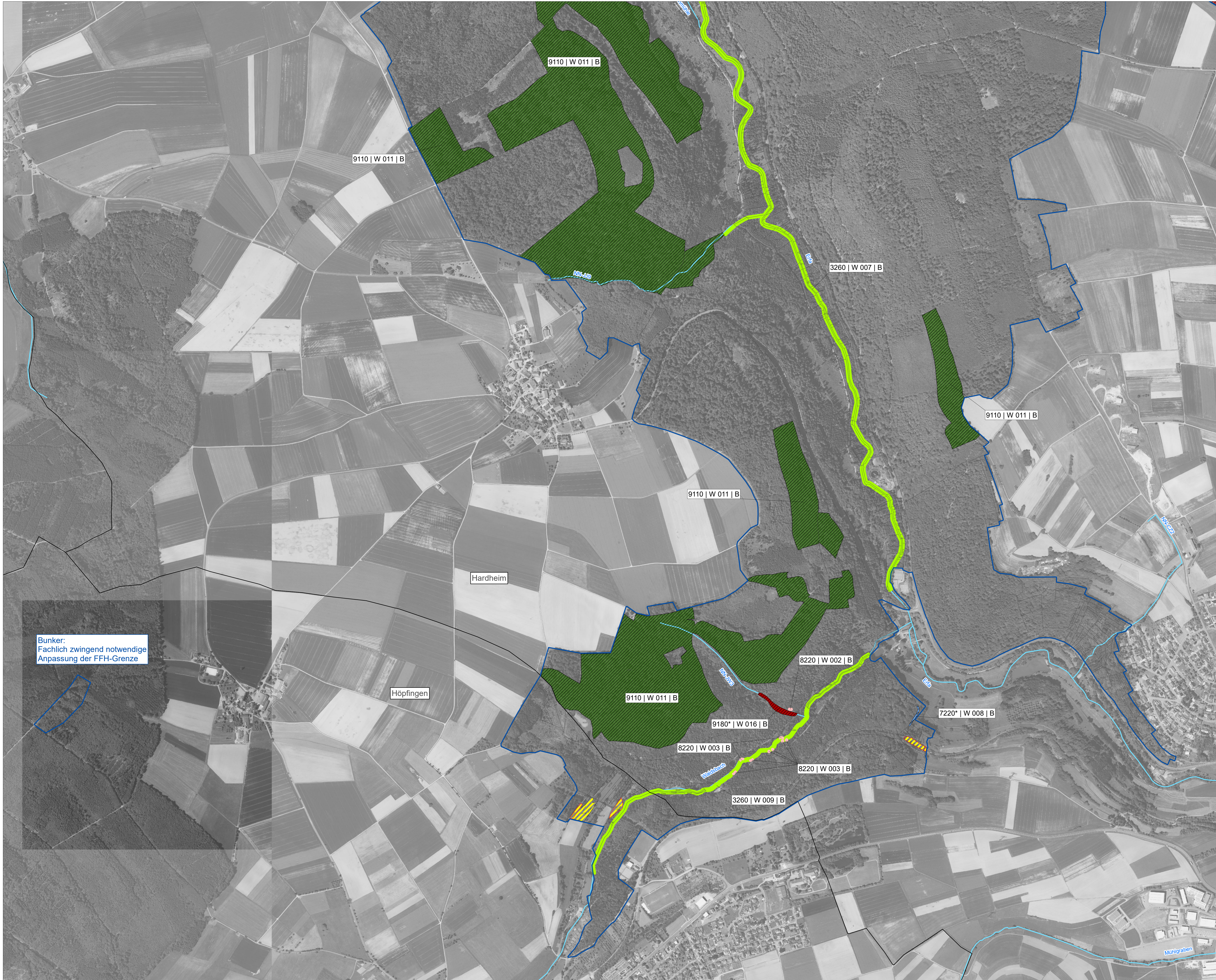


Natura 2000-Managementplan 6322-341 "Odenwald und Bauland Hardheim"

- Grenze des FFH-Gebietes (Linienführung außerhalb)
- Flurstücke mit Nummern
- Landesgrenze
- Gemeindegrenze
- Kreisgrenze

- Fließgewässer
(von LRT und Entwicklungsfächen teilweise überdeckt)



Bunker:
Fachlich zwingend notwendige
Anpassung der FFH-Grenze

Bestand

	3150 Natürliche, nährstoffreiche Seen
	3260 Fließgewässer mit flutender Wasservegetation <small>Darstellung leicht vergrößert</small>
	5130 Wacholderheiden
	6210 Kalk-Magerrasen
	6210* Kalk-Magerrasen (orchideenreiche Bestände)
	6430 Feuchte Hochstaudenfluren <small>Darstellung leicht vergrößert</small>
	6510 Magere Flachland-Mähwiesen
	7220* Kalktuffquellen
	8150 Silikatschutthalden
	8210 Kalkfelsen mit Felsspaltenvegetation
	8220 Silikatsfelsen mit Felsspaltenvegetation <small>Darstellung leicht vergrößert</small>
	9110 Hainsimsen-Buchenwälder
	9130 Waldmeister-Buchenwälder
	9170 Labkraut-Eichen-Hainbuchenwälder
	9180* Schlucht- und Hangmischwälder
	91E0* Auenwälder mit Erle, Esche, Weide <small>Darstellung leicht vergrößert</small>

Zum Teil befinden sich weitere LRT mit geringen Flächenanteilen innerhalb der in der Karte dargestellten LRT :

- 6110* (Kalk-Pionierrasen) innerhalb 6212 und 6212*
- 6430 (Feuchte Hochstaudenflur) innerhalb 3260
- 8210 (Kalkfelsen mit Felsspaltenvegetation) innerhalb 5130
- 9180* (Schlucht- und Hangmischwälder) innerhalb 91E0*
- 91E0* (Auenwälder mit Erle, Esche, Weide) innerhalb 3260

			Erhaltungszustand
A	B	C	

(nicht dargestellt für die LRT 3260, 6430, 8210, 8220 und 91E0*)

Erhaltungsziele

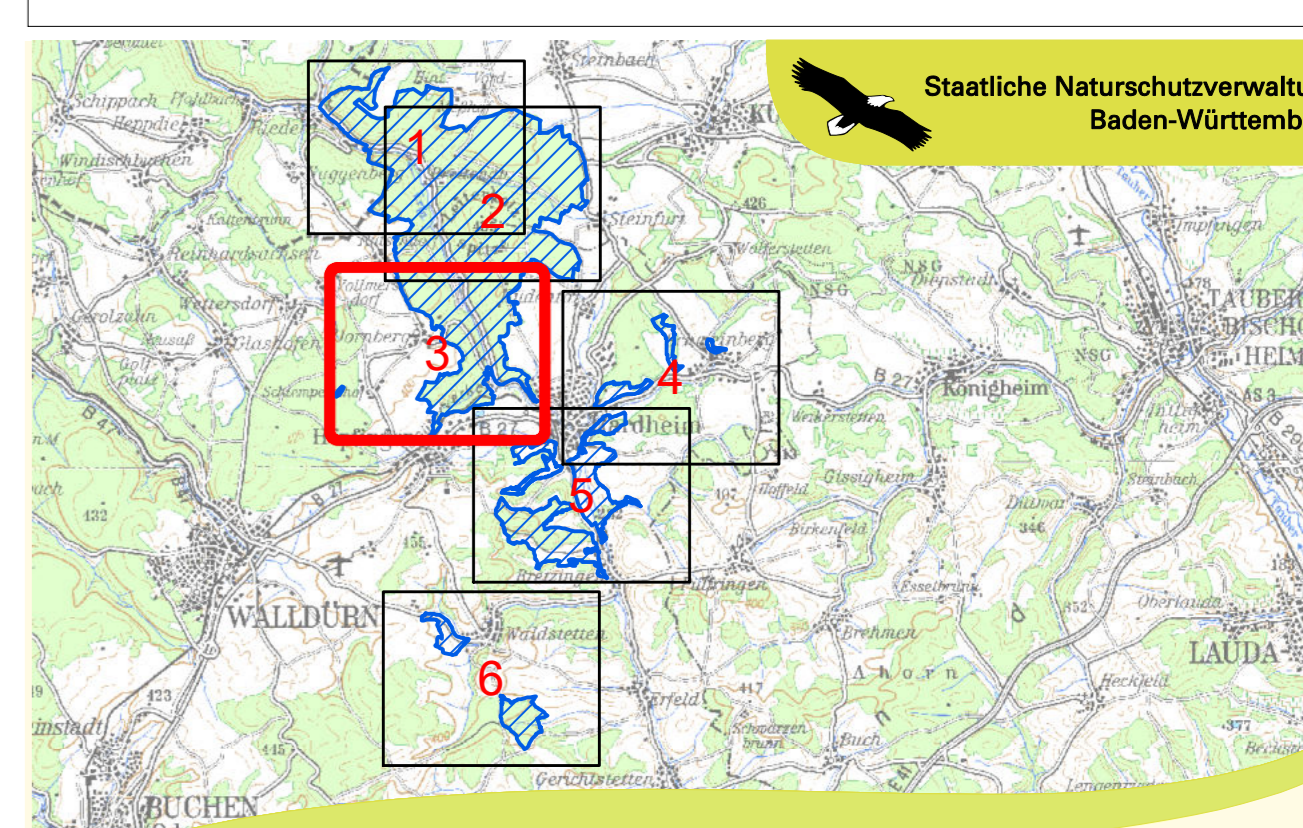
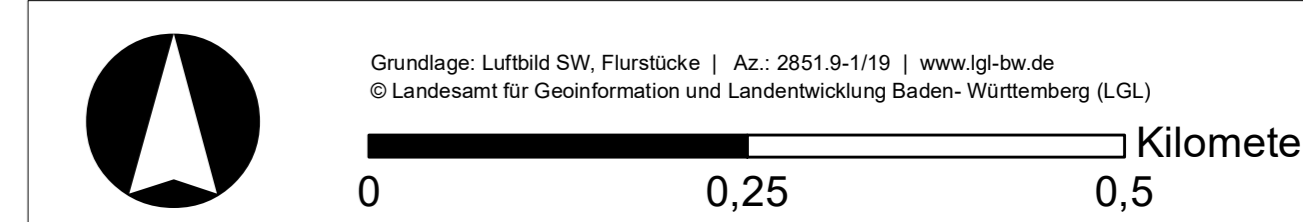
Generelles Erhaltungziel ist die Erhaltung der LRT in ihrer räumlichen Ausdehnung sowie in einem günstigen Erhaltungszustand einschließlich ihrer charakteristischen Arten. Dies schließt auch die Wiederherstellung von LRT ein, bei denen im Vergleich zu früheren Kartierungen ein Verlust bzw. eine Verschlechterung des Erhaltungszustandes eingetreten ist.

- Wiederherstellung des LRT 5130 Wacholderheiden
- Wiederherstellung des LRT 6210 Kalkmagerrasen
- Wiederherstellung des LRT 6510 Magere Flachland-Mähwiesen

Entwicklungsziele

Entwicklungsziele zur Verbesserung des Erhaltungszustandes bestehender LRT-Flächen werden nicht dargestellt.

- Neuschaffung des LRT 3150 Natürliche, nährstoffreiche Seen
- Neuschaffung des LRT 5130 Wacholderheiden
- Neuschaffung des LRT 6210 Kalkmagerrasen (z.T. mit Säumen)
- Neuschaffung des LRT 6510 Magere Flachland-Mähwiesen



Managementplan
für das FFH-Gebiet 6322-341
Odenwald und Bauland Hardheim

Bestand: Lebensraumtypen
Teilkarte 3

Bearbeiter	P.L.O.G.
R. Retinger	E. Eichinger, M. Sauer
C. Busch	R. Pivarci
Gezeichnet	Gefertigt
17.09.2021	Okt. 2018 (Wald: 2008-2016)
Stand der Kartierung	Maßstab
1 : 5.000	

