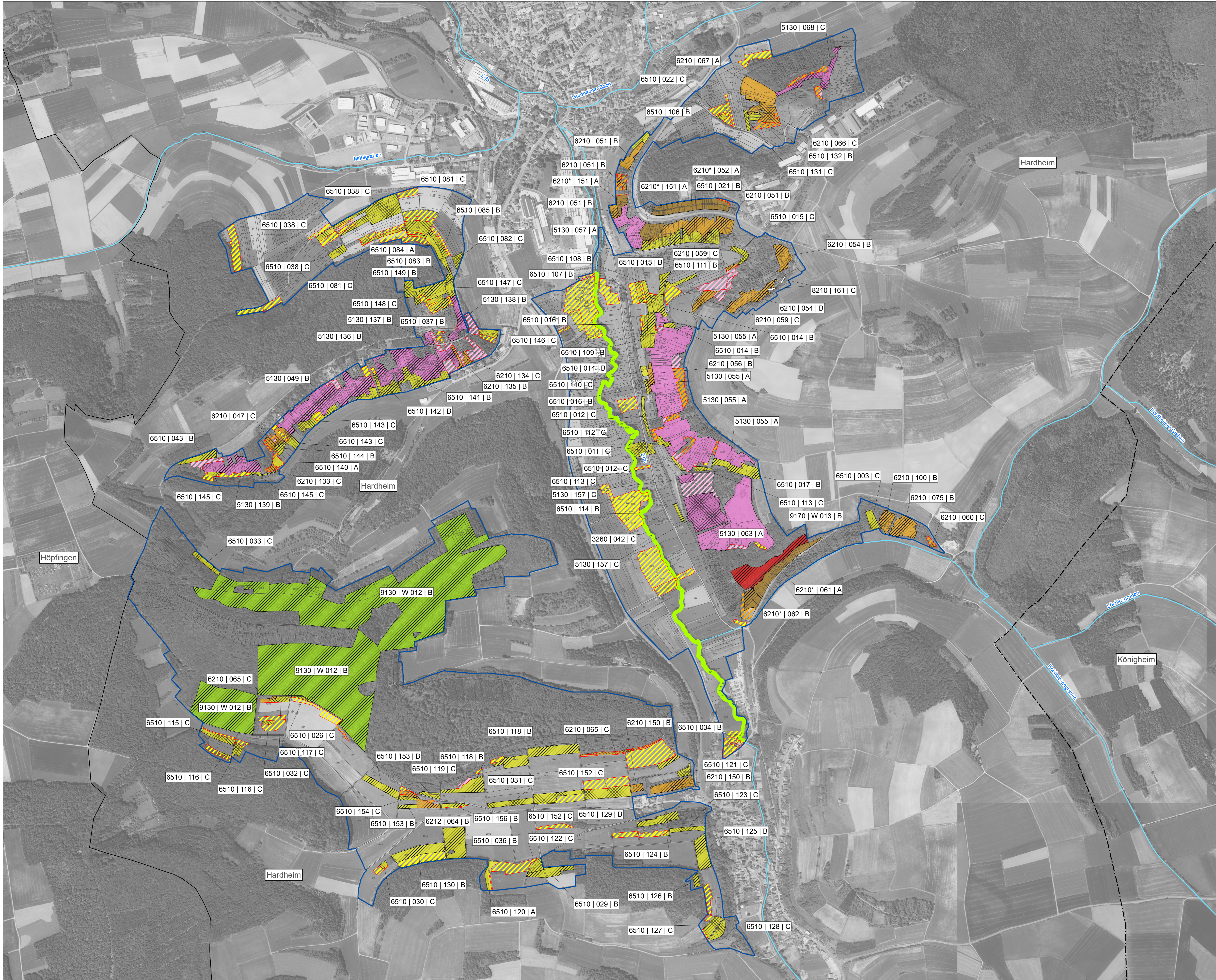


Natura 2000-Managementplan 6322-341 "Odenwald und Bauland Hardheim"

- Grenze des FFH-Gebietes (Linienführung außerhalb)
- Flurstücke mit Nummern
- Landesgrenze
- Gemeindegrenze
- Kreisgrenze

- Fließgewässer
(von LRT und Entwicklungsfächen teilweise überdeckt)



Bestand

| | |
|--|--|
| | 3150 Natürliche, nährstoffreiche Seen |
| | 3260 Fließgewässer mit flutender Wasservegetation <small>Darstellung nicht vergrößert</small> |
| | 5130 Wacholderheiden |
| | 6210 Kalk-Magerrasen |
| | 6210* Kalk-Magerrasen (orchideenreiche Bestände) |
| | 6430 Feuchte Hochstaudenfluren <small>Darstellung nicht vergrößert</small> |
| | 6510 Magere Flachland-Mähwiesen |
| | 7220* Kalktuffquellen |
| | 8150 Silikatschutthalden |
| | 8210 Kalkfelsen mit Felsspaltenvegetation |
| | 8220 Silikatsfelsen mit Felsspaltenvegetation <small>Darstellung nicht vergrößert</small> |
| | 9110 Hainsimsen-Buchenwälder |
| | 9130 Waldmeister-Buchenwälder |
| | 9170 Labkraut-Eichen-Hainbuchenwälder |
| | 9180* Schlucht- und Hangmischwälder |
| | 91E0* Auenwälder mit Erle, Esche, Weide <small>Darstellung nicht vergrößert</small> |

Zum Teil befinden sich weitere LRT mit geringen Flächenanteilen innerhalb der in der Karte dargestellten LRT :

6110* (Kalk-Pionierrasen) innerhalb 6212 und 6212*
 6430 (Feuchte Hochstaudenflur) innerhalb 3260
 8210 (Kalkfelsen mit Felsspaltenvegetation) innerhalb 5130
 9180* (Schlucht- und Hangmischwälder) innerhalb 91E0*
 91E0* (Auenwälder mit Erle, Esche, Weide) innerhalb 3260

| | | | | | | |
|--|---|--|---|--|---|--------------------------|
| | A | | B | | C | Erhaltungszustand |
|--|---|--|---|--|---|--------------------------|

(nicht dargestellt für die LRT 3260, 6430, 8210, 8220 und 91E0*)

Erhaltungsziele

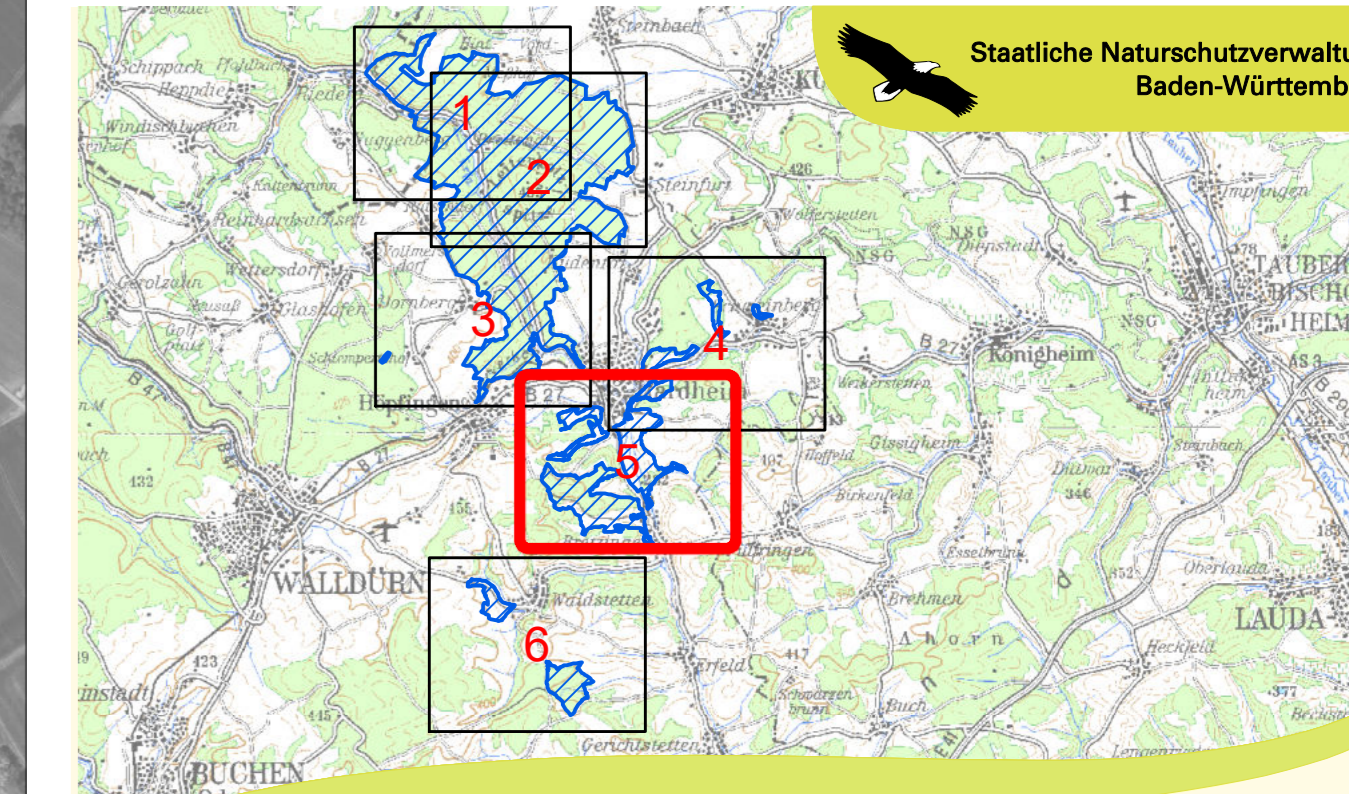
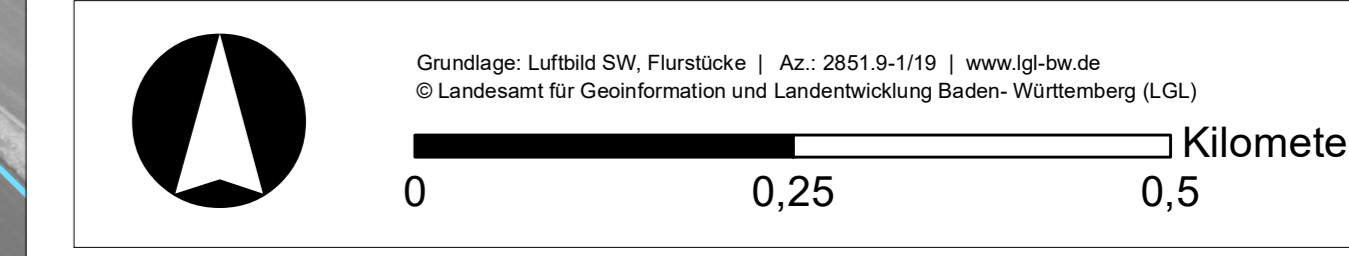
Generelles Erhaltungziel ist die Erhaltung der LRT in ihrer räumlichen Ausdehnung sowie in einem günstigen Erhaltungszustand einschließlich ihrer charakteristischen Arten. Dies schließt auch die Wiederherstellung von LRT ein, bei denen im Vergleich zu früheren Kartierungen ein Verlust bzw. eine Verschlechterung des Erhaltungszustandes eingetreten ist.

| | |
|--|---|
| | Wiederherstellung des LRT 5130 Wacholderheiden |
| | Wiederherstellung des LRT 6210 Kalkmagerrasen |
| | Wiederherstellung des LRT 6510 Magere Flachland-Mähwiesen |

Entwicklungsziele

Entwicklungsziele zur Verbesserung des Erhaltungszustandes bestehender LRT-Flächen werden nicht dargestellt.

| | |
|--|--|
| | Neuschaffung des LRT 3150 Natürliche, nährstoffreiche Seen |
| | Neuschaffung des LRT 5130 Wacholderheiden |
| | Neuschaffung des LRT 6210 Kalkmagerrasen (z.T. mit Säumen) |
| | Neuschaffung des LRT 6510 Magere Flachland-Mähwiesen |



Managementplan für das FFH-Gebiet 6322-341 Odenwald und Bauland Hardheim

| | |
|---------------------------------|---|
| Bestand: Lebensraumtypen | |
| Teilkarte 5 | |
| Bearbeiter | P.L.O.G. R. Rettinger, E. Eichinger, M. Sauer, R. Pivarci, C. Busch |
| Gezeichnet | 17.09.2021 |
| Stand der Kartierung | Okt. 2018 (Wald: 2008-2016) |
| Maßstab | 1 : 5.000 |

Hardheim_LRT_2021_12.mxd | 17.09.2021