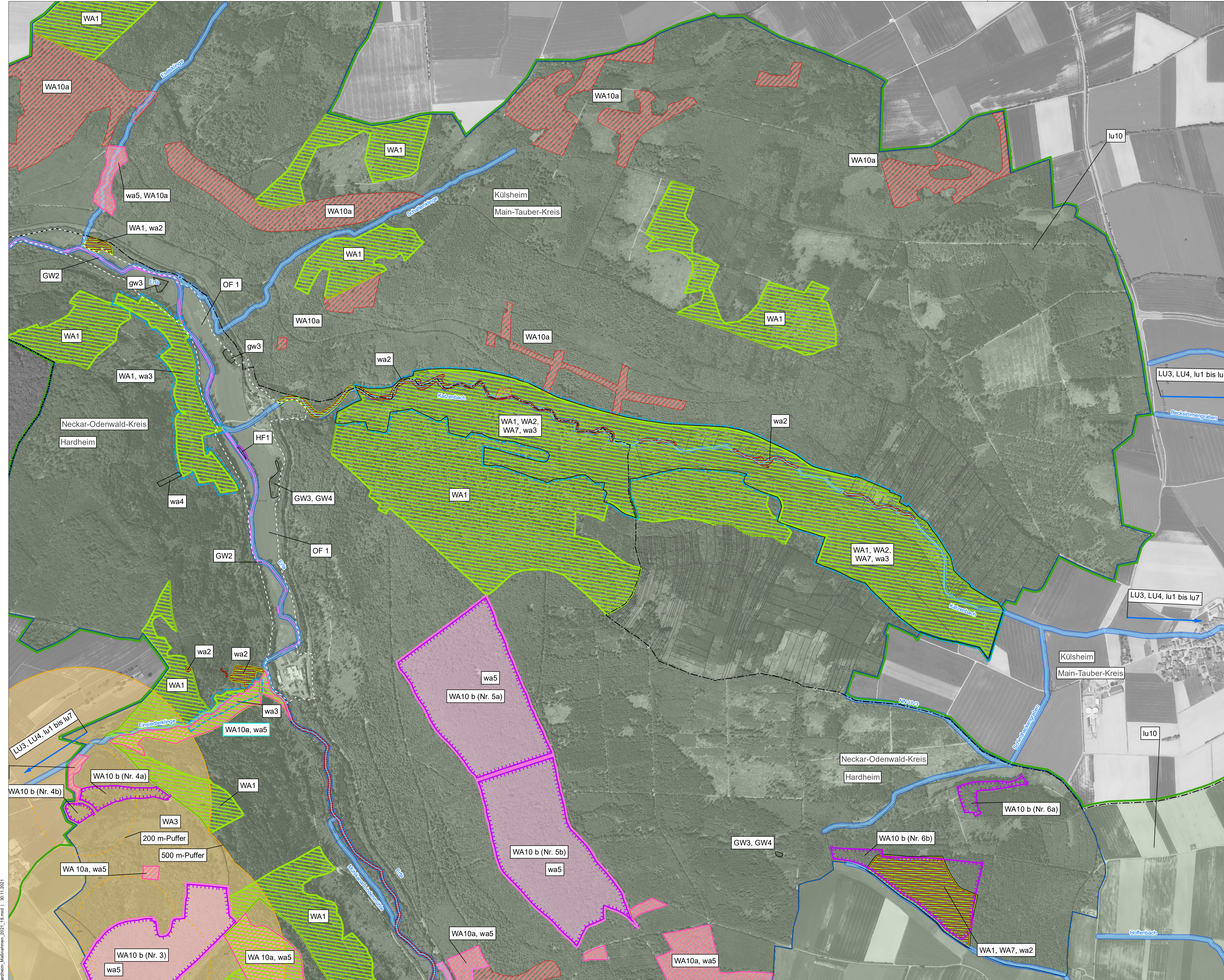


# Natura 2000-Managementplan 6322-341 "Odenwald und Bauland Hardheim"

  Grenze des FFH-Gebietes (Linienführung außerhalb)  
  Flurstücke tw. mit Nummern  
 Landesgrenze  
 Kreisgrenze



Gebietsübergreifende Erhaltungsmaßnahmen		Seite im Teilplan	
LU 1	Entwicklung beobachten	S. 100	
LU 3	Verbesserung der bestehenden Wasserqualität	S. 101	
LU 4	Gehölzpflege und Sicherung der Gewässerandstreifen	S. 102	
LU 6	Erhaltung von Lebensraumpotentialen im Wald und in Übergangsbereichen (Lebensstätte Mausohr, Wald- und Offenland)	S. 104	
LU 7	Zeitliche Beschränkung des Holzschlags	S. 106	
Erhaltungsmaßnahmen im Wald		Seite im Teilplan	
WA 1	Fortführung naturnahe Waldwirtschaft	S. 107	
WA 2	Totholzanteile belassen	S. 108	
WA 3	Erhaltung der Quartiergebiete der Mopsfledermaus (auch außerhalb des FFH-Gebietes, vgl. Anlage 10a, Tabelle 1)	S. 108	
WA 7	Bejagungsschwerpunkte bilden	S. 110	
WA 8	Sicherung von Fledermauswinterquartieren	S. 110	
WA 9	Quartierschutzmaßnahmen außerhalb des FFH-Gebietes (auch außerhalb des FFH-Gebietes, vgl. Anlage 10a, Tabelle 1)	S. 111	
WA 10	Nachhaltige Sicherung des Quartiergebiets für Fledermause:	S. 111	
WA 10a	Belassen von ca. 10 Alteleicht-ebenen pro ha	S. 111	
WA 10b	Spezielle Maßnahmen (auch außerhalb des FFH-Gebietes, vgl. Anlage 10a, Tabelle 1)	S. 111	
Erhaltungsmaßnahmen im Grünland		Seite im Teilplan	
GL 1	Mahd mit Abräumen	S. 118	
GL 2	Mahd mit Abräumen; Zurückbringen handlicher Verbuschung	S. 118	
GL 3	Mahd mit Abräumen; Aussichten von Gehölzbeständen oder Pflegeschnitt	S. 118	
GL 4	Zweimalige Mahd mit Abräumen; weitgehender Düngeverzicht	S. 119	
GL 5	Befristete dreischürige Mahd	S. 119	
GL 6	Umstellung auf zweischürige Mahd mit Abtransport des Mahdguts	S. 120	
GL 7	Mahdgutübertrag auf Ackerflächen	S. 120	
weitere Erhaltungsmaßnahmen Offenland		Seite im Teilplan	
T 1	Einschürige gestaffelte Mahd	S. 120	
T 2	Extensive Beweidung (Höfe-Triftweide); ohne Nutzungseinschränkung	S. 121	
T 3	Extensive Beweidung (Höfe-Triftweide); mit Nutzungseinschränkung	S. 122	
T 4	Extensive Beweidung (Höfe-Triftweide); mit Nutzungseinschränkung und Entfernen des Robinienbestands	S. 123	
T 5	Extensive Beweidung (Umtriebsweide)	S. 124	
T 6	Nutzungsänderung von intensivierten Trockenlebensräumen	S. 125	
T 7	Regelmäßige Nutzung von brachgefallenen Trockenlebensräumen	S. 125	
OF 1	Erhaltung reich strukturierter Offenlandlebensräume	S. 127	
HF 1	Herbstmahd von Hochstaudenfluren alle 3-5 Jahre	S. 128	
KF 1	Erhalt offener Kalkfelsen	S. 128	
GW 1	Quellbereiche schonen	S. 128	
GW 2	Gehölzpflege und Sicherung der Gewässerandstreifen entlang der Fließgewässer	S. 128	
GW 3	Sicherung und Stärkung von Gewässerandstreifen an Seen	S. 129	
GW 4	Kontrolle des Fischbestandes in Stillgewässern	S. 130	
Sind die Erhaltungsmaßnahmen des Grünlandes und Offenlandes rot gerändert, besteht Wiederherstellungspflicht.			

Gebietsübergreifende Entwicklungsmaßnahmen		Seite im Teilplan	
lu 1	Sicherung angemessener Mindestabflusses in Ausleitungsstrecken	S. 130	
lu 2	Verzicht auf zusätzlichen Sohl- und Uferbau	S. 131	
lu 3	Verstärkung der Eigendynamik durch Rückbau von Ufersicherungen und Schilfverbau	S. 132	
lu 5	Naturnahe Umgestaltung natürlicher Fließgewässer-Abschnitte	S. 133	
lu 6	Erstverschiebung der Gewässerunterhaltung unter Berücksichtigung des Hochwasserschutzes	S. 134	
lu 7	Verbesserung der Durchgängigkeit der Fließgewässer	S. 135	
lu 8	Vernetzung und Erweiterung von Trocken-Lebensräumen durch Beweidungskonzept	S. 136	
lu 9	Übergangsbereiche zulassen	S. 137	
lu 10	Optimierung von Lebensraumpotentialen im Wald und in Offenland für Fledermause (vgl. Anlage 10a, Tabelle 1)	S. 138	
Entwicklungsmaßnahmen im Wald		Seite im Teilplan	
wa 2	Förderung standortheimischer Baumarten	S. 139	
wa 3	Verbesserung der Lebensstättentransitität / Überführung in Dauerwald	S. 140	
wa 4	Naturnahe Waldbestockung um Felabereiche weiterentwickeln	S. 141	
wa 5	Ausweisung von Buchenbeständen als Prozessschutzflächen sowie Belassen aller Eichen mit pflegenden Bewirtschaftung in allen Wäldern	S. 141	
wa 6	Optimierung/Neuschaffung von Winterquartieren für Fledermause, auch außerhalb des FFH-Gebietes	S. 142	
wa 7	Entwicklung von Fledermauslebensraum im Wald	S. 143	
Entwicklungsmaßnahmen im Offenland		Seite im Teilplan	
p 1	Anlagen von Puffer	S. 143	
gl 3	Entwicklung von Flachland-Mähweiden	S. 144	
l 1	Entwicklung von Trockenstandorten u.a. zur Biotopvernetzung	S. 144	
l 2	Vernetzung und Erweiterung von Trocken-Lebensräumen	S. 145	
l 4	Entwicklung thermophiler Säume	S. 146	
gw 1	Gewässerrenaturierung	S. 146	
gw 3	Entwicklung von natürlich nährstoffreichen Seen	S. 147	

Grundlage: Luftbild DV, Flurstücke | Az.: 2021-3-119 | www.lfu-bw.de  
 © Landesamt für GeoInformation und Landentwicklung Baden-Württemberg (LGL)

0 0,25 0,5 Kilometer

Staatliche Naturschutzverwaltung Baden-Württemberg

**Managementplan**  
für das FFH-Gebiet 6322-341  
Odenwald und Bauland Hardheim

**Maßnahmen**  
Teilkarte 2

**Bearbeiter**  
U. Geise, M. Sauer, B. Tombek,  
R. Rettinger, E. Eichinger,  
ITN (Gonterskirchen)  
C. Busch

**Gezeichnet**  
30.11.2021

**Gefertigt**  
Stand der Kartierung 2008 - 2019

**Maßstab**  
1 : 5.000

Baden-Württemberg  
REGIERUNGSPRÄSIDIUM KARBLSRUHE

Hardheim, Maßnahmen, 2021, Format | 36 | 11.2021