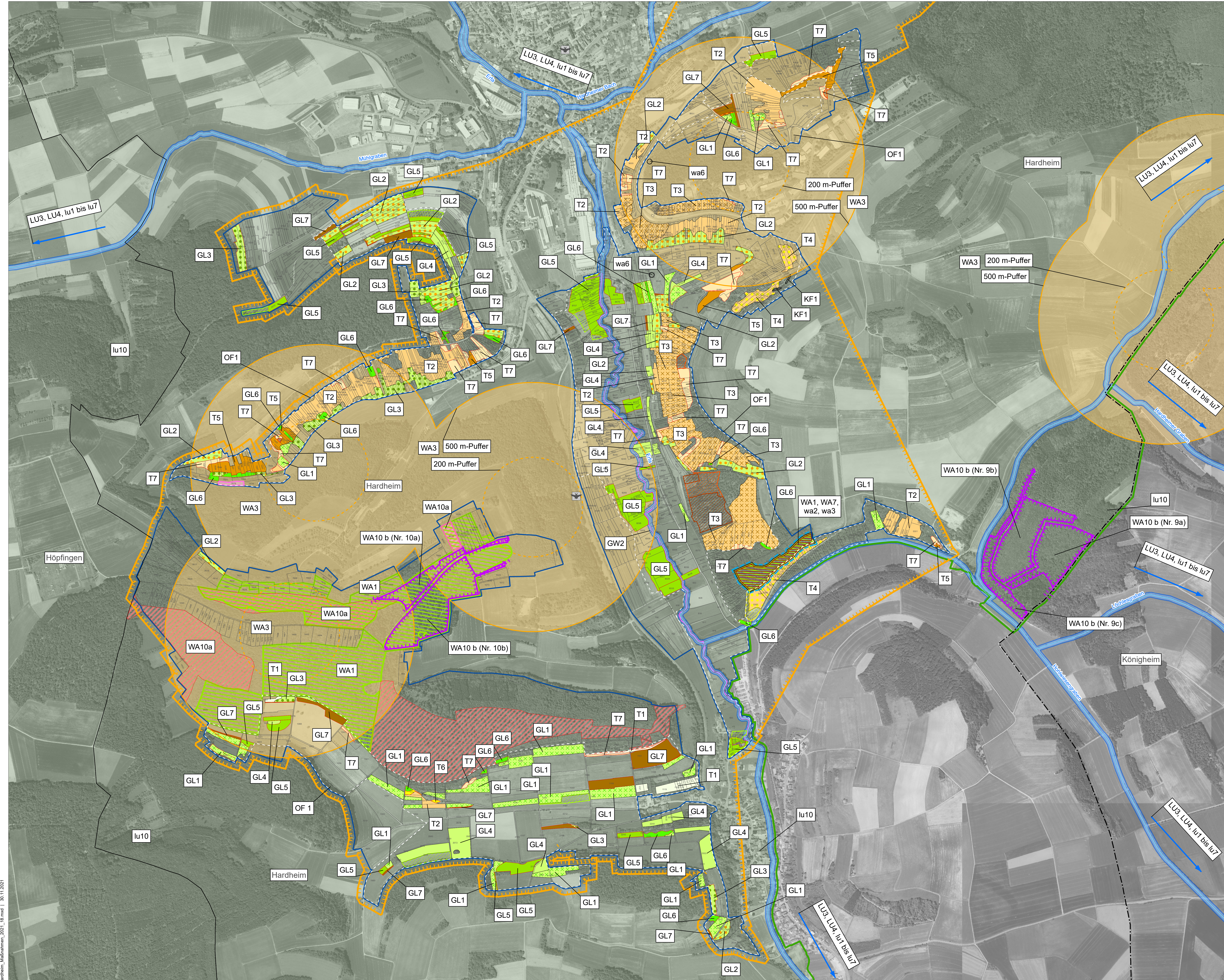


# Natura 2000-Managementplan 6322-341 "Odenwald und Bauland Hardheim"

Grenze des FFH-Gebietes (Linienführung außerhalb)  
 Flurstücke tw. mit Nummern  
 Landesgrenze  
 Gemeindegrenze  
 Kreisgrenze



Gebietsübergreifende Erhaltungsmaßnahmen		Seite im Teilplan	Gebietsübergreifende Entwicklungsmaßnahmen		Seite im Teilplan
LU 1	Entwicklung beobachten	S. 100	lu 1	Sicherung angemessener Mindestabflusses in Ausleitungsstrecken	S. 130
LU 3	Verbesserung der bestehenden Wasserqualität	S. 101	lu 2	Verzicht auf zusätzlichen Sohl- und Uferbau	S. 131
LU 4	Gehölzpflege und Sicherung der Gewässerandstreifen	S. 102	lu 3	Verstärkung der Eigendynamik durch Rückbau von Ufersicherungen und Schilfbänken	S. 132
LU 6	Erhaltung von Lebensraumpotentialen im Wald und in Übergangsbereichen (Lebensstätte Mausohr, Wald- und Offenland)	S. 104	lu 5	Naturnahe Umgestaltung natürlicher Fließgewässer-Abschnitte	S. 133
LU 7	Zeitliche Beschränkung des Holzschlags	S. 106	lu 6	Extensivierung der Gewässerunterhaltung unter Berücksichtigung des Hochwasserschutzes	S. 134
<b>Erhaltungsmaßnahmen im Wald</b>			lu 7	Verbesserung der Durchgängigkeit der Fließgewässer	S. 135
WA 1	Fortführung naturnahe Waldwirtschaft	S. 107	lu 8	Vernetzung und Erweiterung von Trocken-Lebensräumen durch Beweidungskonzept	S. 136
WA 2	Totholzanteile belassen	S. 108	lu 9	Übergangsbereiche zulassen	S. 137
WA 3	Erhaltung der Quartiergebiete der Mopsfledermaus (je nach Artenschutzmaßnahmen)	S. 108	lu 10	Optimierung von Lebensraumpotentialen im Wald und in Offenland für Fledermäuse (je nach Artenschutzmaßnahmen)	S. 138
WA 7	Bejagungsschwerpunkte bilden	S. 110	<b>Entwicklungsmaßnahmen im Wald</b>		
WA 8	Sicherung von Fledermauswinterquartieren	S. 110	wa 2	Förderung standortheimischer Baumarten	S. 139
WA 9	Quartierschutzmaßnahmen außerhalb des FFH-Gebietes	S. 110	wa 3	Verbesserung der Lebensstättenkontinuität / Überführung in Dauerwald	S. 140
WA 10a	Nachhaltige Sicherung des Quartiergebiets für Fledermäuse: Belassen von ca. 10 Alteichen-buchen pro ha	S. 111	wa 4	Naturnahe Waldbestockung um Felzbereiche weiterentwickeln	S. 141
WA 10b	Spezielle Maßnahmen (je nach Artenschutzmaßnahmen)	S. 111	wa 5	Ausweisung von Buchenbeständen als Prozessschutzflächen sowie Belassen aller Eichen mit pflegerischer Bewirtschaftung in alten Wäldern	S. 141
<b>Erhaltungsmaßnahmen im Grünland</b>			wa 6	Optimierung/Neuschaffung von Winterquartieren für Fledermäuse, auch außerhalb des FFH-Gebiets	S. 142
GL 1	Mahd mit Abräumen	S. 116	wa 7	Entwicklung von Fledermauslebensraum im Wald	S. 143
GL 2	Mahd mit Abräumen: Zurückdrängen randlicher Verbuschung	S. 117	<b>Entwicklungsmaßnahmen im Offenland</b>		
GL 3	Mahd mit Abräumen: Auslichten von Gehölzbeständen oder Pflegeschnitt	S. 118	p 1	Anlegen von Puffer	S. 143
GL 4	Zweimalige Mahd mit Abräumen; weitgehender Düngerverzicht	S. 118	gl 3	Entwicklung von Flachland-Mähweiden	S. 144
GL 5	Befristete dreischürige Mahd	S. 119	l 1	Entwicklung von Trockenstandorten u.a. zur Biotopvernetzung	S. 144
GL 6	Umstellung auf zweischürige Mahd mit Abtransport des Mahdguts	S. 119	l 2	Vernetzung und Erweiterung von Trocken-Lebensräumen	S. 145
GL 7	Mahdgutübertrag auf Ackerflächen	S. 120	l 4	Entwicklung thermophiler Säume	S. 146
<b>Weitere Erhaltungsmaßnahmen Offenland</b>			gw 1	Gewässerrenaturierung	S. 146
T 1	Einschürige gestaffelte Mahd	S. 120	gw 3	Entwicklung von natürlich nährstoffreichen Seen	S. 147
T 2	Extensive Beweidung (Hüte-/Triftweide); ohne Nutzungseinschränkung	S. 121			
T 3	Extensive Beweidung (Hüte-/Triftweide); mit Nutzungseinschränkung	S. 122			
T 4	Extensive Beweidung (Hüte-/Triftweide); mit Nutzungseinschränkung und Entfernen des Robinienbestands	S. 123			
T 5	Extensive Beweidung (Umbtriebsweide)	S. 124			
T 6	Nutzungsänderung von intensivierten Trockenlebensräumen	S. 125			
T 7	Regelmäßige Nutzung von brachgefallenen Trockenlebensräumen	S. 125			
OF 1	Erhaltung reich strukturierter Offenlandlebensräume	S. 127			
HF 1	Herbstmahd von Hochstaudenfluren alle 3-5 Jahre	S. 128			
KF 1	Erhalt offener Kalkfelsen	S. 128			
GW 1	Quellbereiche schonen	S. 128			
GW 2	Gehölzpflege und Sicherung der Gewässerandstreifen entlang der Fließgewässer	S. 128			
GW 3	Sicherung und Stärkung von Gewässerandstreifen an Seen	S. 129			
GW 4	Kontrolle des Fischbestandes in Stillgewässern	S. 130			

Managementplan für das FFH-Gebiet 6322-341 Odenwald und Bauland Hardheim

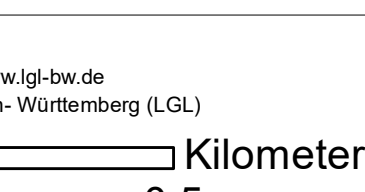
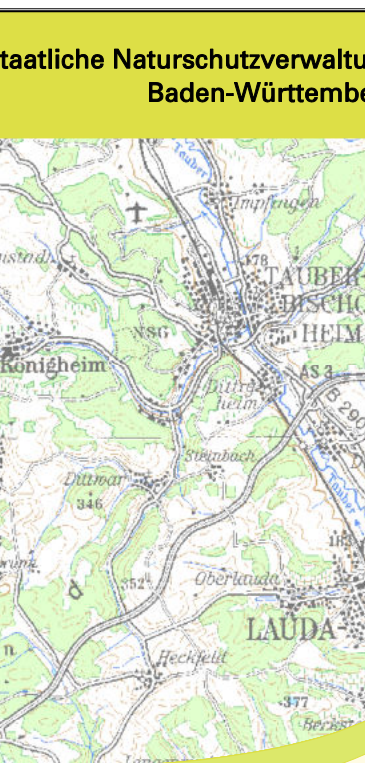

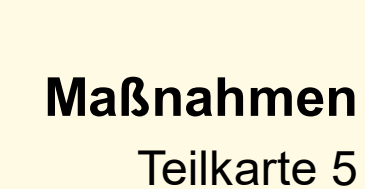

**Maßnahmen Teilkarte 5**

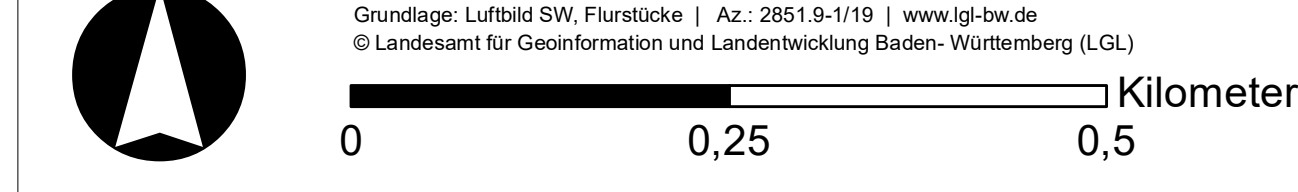
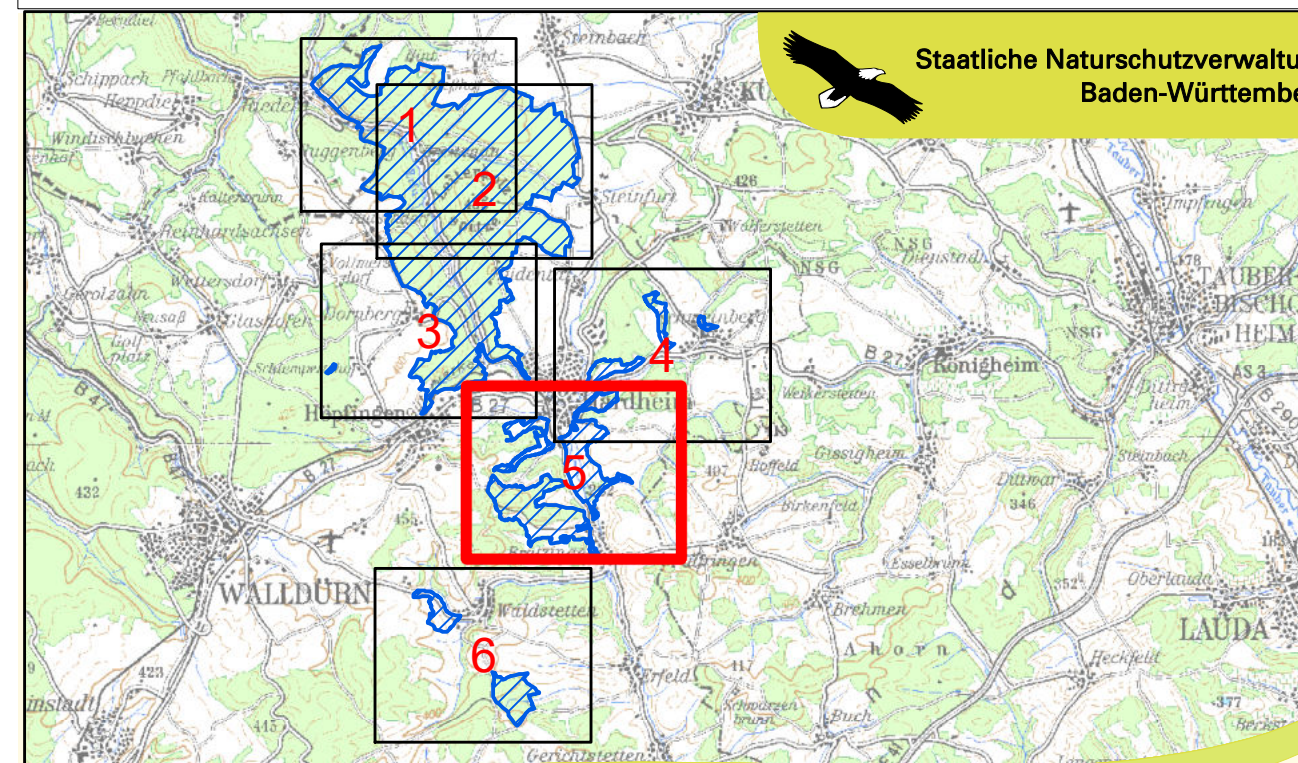
**Bearbeiter:** P.L.O.G., U. Geise, M. Sauer, B. Tombek, R. Rettinger, E. Eichinger, T.N. (Gonterskirchen), C. Busch

**Gezeichnet:** 30.11.2021

**Gefertigt:** Stand der Kartierung 2008 - 2019

**Maßstab:** 1 : 5.000

Hardheim, Maßnahmen, 2021, 10 mm x 10 mm | 30.11.2021