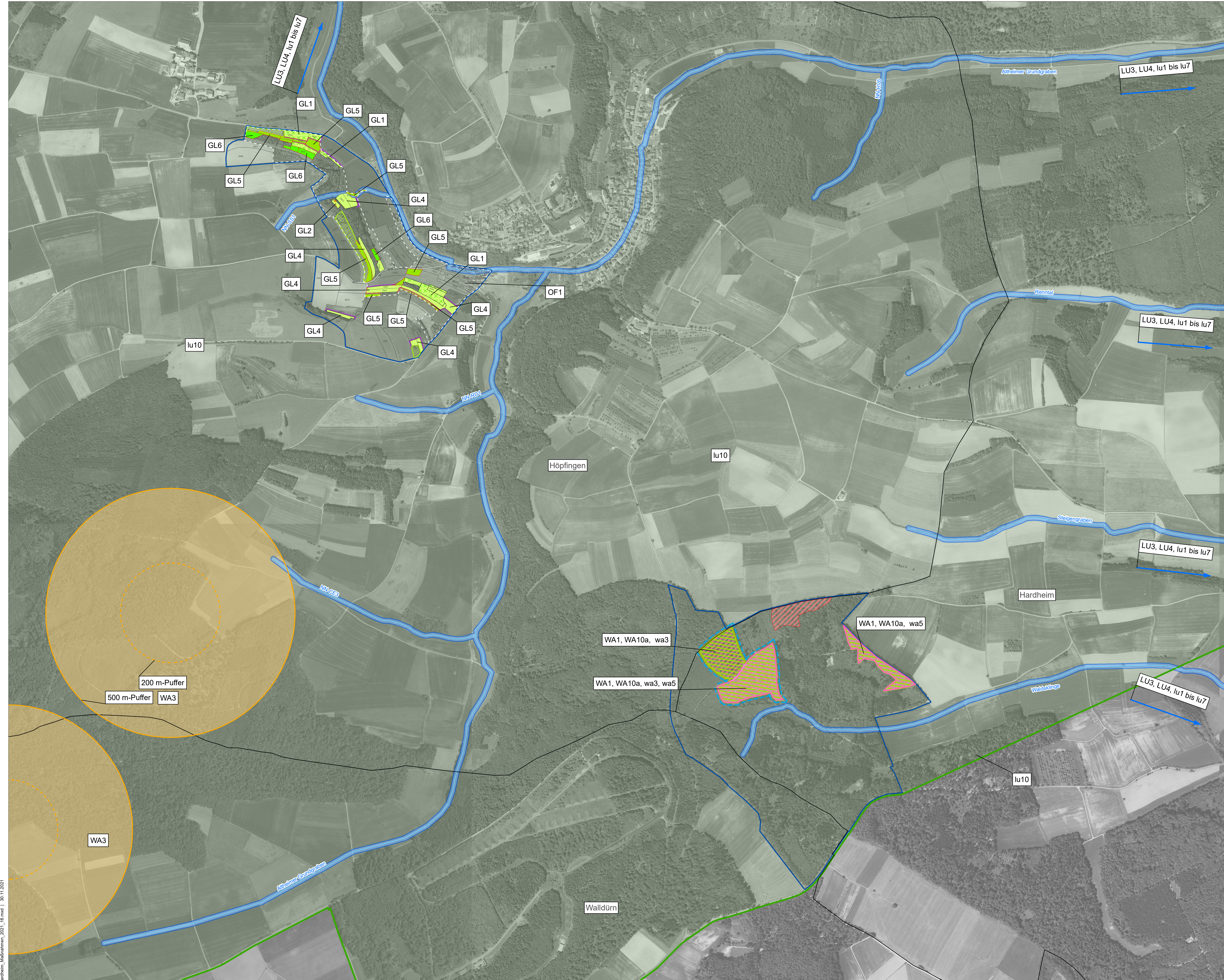


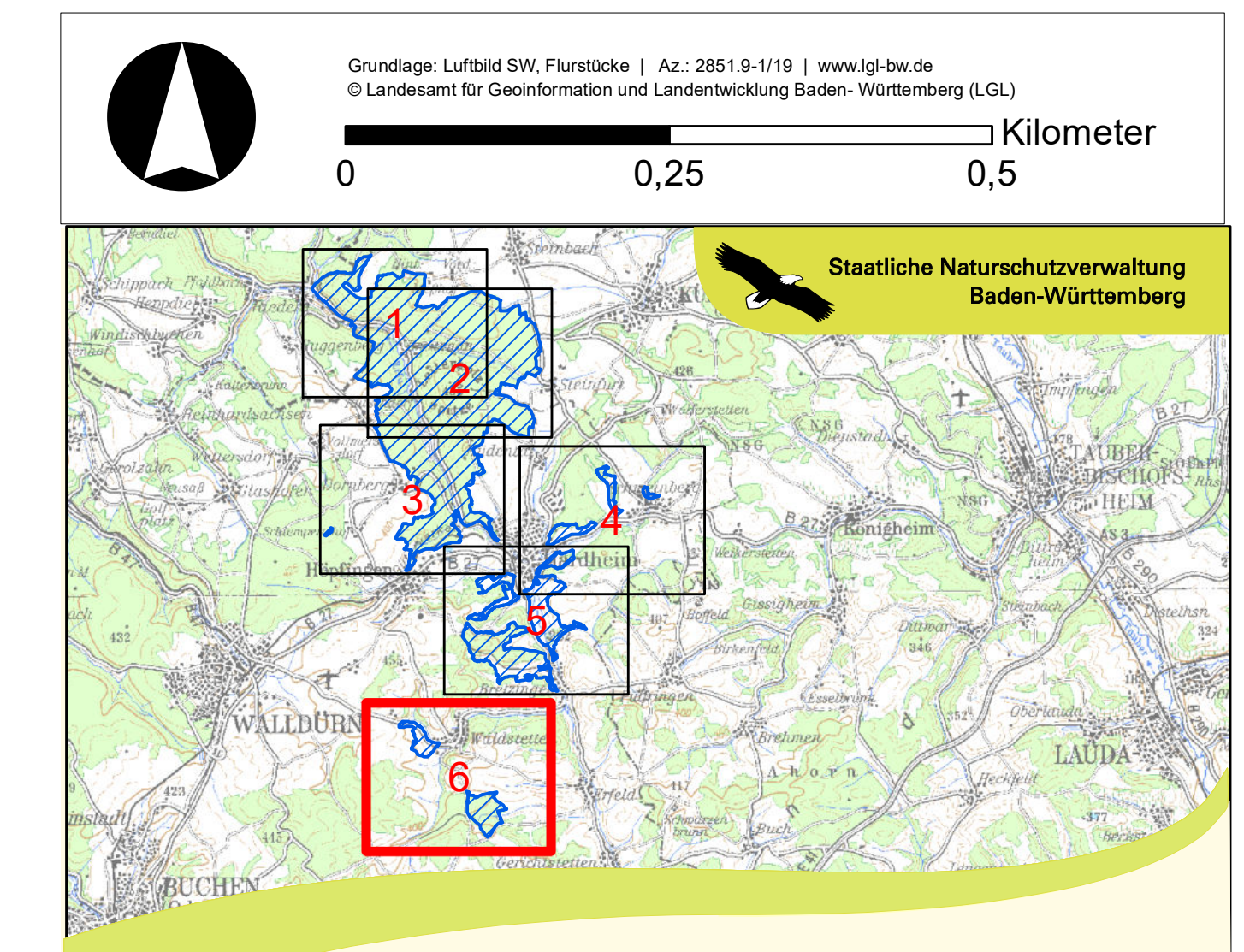
Natura 2000-Managementplan 6322-341 "Odenwald und Bauland Hardheim"

- Grenze des FFH-Gebietes (Linienführung außerhalb)
- Flurstücke tw. mit Nummern
- Landesgrenze
- Gemeindegrenze
- Kreisgrenze



Gebietsübergreifende Erhaltungsmaßnahmen		Seite im Teilblatt	Gebietsübergreifende Entwicklungsmaßnahmen		Seite im Teilblatt
LU 1	Entwicklung beobachten	S. 100	lu 1	Sicherung angemessener Mindestabflusses in Ausleitungsstrecken	S. 130
LU 3	Verbesserung der bestehenden Wasserqualität	S. 101	lu 2	Verzicht auf zusätzlichen Sohl- und Uferbau	S. 131
LU 4	Gehölzpflege und Sicherung der Gewässerandstreifen	S. 102	lu 3	Verstärkung der Eigendynamik durch Rückbau von Ufersicherungen und Schilfverbau	S. 132
LU 6	Erhaltung von Lebensraumpotenzialen im Wald und in Übergangsbereichen (Lebensstätte Mausohr, Wald- und Offenland)	S. 104	lu 5	Naturnahe Umgestaltung naturnaher Fließgewässer-Abschnitte	S. 133
LU 7	Zeitliche Beschränkung des Holzschlags	S. 106	lu 6	Erweiterung der Gewässerunterhaltung unter Berücksichtigung des Hochwasserschutzes	S. 134
Erhaltungsmaßnahmen im Wald			lu 7	Verbesserung der Durchgängigkeit der Fließgewässer	S. 135
WA 1	Fortführung naturnahe Waldwirtschaft	S. 107	lu 8	Vernetzung und Erweiterung von Trocken-Lebensräumen durch Beweidungskonzept	S. 136
WA 2	Totholzanteile belassen	S. 108	lu 9	Übergangsbereiche zulassen	S. 137
WA 3	Erhaltung der Quartiergebiete der Mopsfledermaus (auch außerhalb des FFH-Gebietes, vollständige Beschreibung siehe Kapitel 10 und Karte 1)	S. 108	lu 10	Optimierung von Lebensraumpotenzialen im Wald und in Offenland für Fledermause (vollständige Beschreibung siehe Kapitel 10 und Karte 1)	S. 138
WA 7	Bejagungsschwerpunkte bilden	S. 110	Entwicklungsmaßnahmen im Wald		
WA 8	Sicherung von Fledermauswinterquartieren	S. 110	wa 2	Förderung standortheimischer Baumarten	S. 139
WA 9	Quartierschutzmaßnahmen außerhalb des FFH-Gebietes (auch außerhalb des FFH-Gebietes, vollständige Beschreibung siehe Kapitel 10 und Karte 1)	S. 114	wa 3	Verbesserung der Lebensstättenkontinuität / Überführung in Dauerwald	S. 140
WA 10	Nachhaltige Sicherung des Quartierangebots für Fledermause:	S. 111	wa 4	Naturnahe Waldbestockung um Felzbereiche weiterentwickeln	S. 141
WA 10a	Belassen von ca. 10 Alteichen/-buchen pro ha	S. 111	wa 5	Ausweisung von Buchenbeständen als Prozessschutzflächen sowie Belassen aller Eichen mit pflegendem Bewirtschaften in alten Wäldern	S. 141
WA 10b	Spezielle Maßnahmen (auch außerhalb des FFH-Gebietes, siehe Kapitel 10 und Karte 1)	S. 111	wa 6	Optimierung/Neuschaffung von Winterquartieren für Fledermause, auch außerhalb des FFH-Gebietes	S. 142
Erhaltungsmaßnahmen im Grünland			wa 7	Entwicklung von Fledermauslebensraum im Wald	S. 143
GL 1	Mahd mit Abräumen	S. 116	Entwicklungsmaßnahmen im Offenland		
GL 2	Mahd mit Abräumen; Zurückkrängen handlicher Verbuchung	S. 117	p 1	Anlegen von Puffer	S. 143
GL 3	Mahd mit Abräumen; Auslichten von Gehölzbeständen oder Pflegeschnitt	S. 118	gl 3	Entwicklung von Flachland-Mähwiesen	S. 144
GL 4	Zweimalige Mahd mit Abräumen; weitgehender Düngeverzicht	S. 119	t 1	Entwicklung von Trockenstandorten u.a. zur Biotopvernetzung	S. 144
GL 5	Befestete dreischürige Mahd	S. 119	t 2	Vernetzung und Erweiterung von Trocken-Lebensräumen	S. 145
GL 6	Umstellung auf zweischürige Mahd mit Abtransport des Mahdguts	S. 120	t 4	Entwicklung thermophiler Säume	S. 146
GL 7	Mahdgutübertrag auf Ackerflächen	S. 120	gw 1	Gewässernaturierung	S. 146
weitere Erhaltungsmaßnahmen Offenland			gw 3	Entwicklung von natürlich nährstoffreichen Seen	S. 147
T 1	Einschürige gestaffelte Mahd	S. 120			
T 2	Extensive Beweidung (Hüte-/Triftweide); ohne Nutzungseinschränkung	S. 121			
T 3	Extensive Beweidung (Hüte-/Triftweide); mit Nutzungseinschränkung	S. 122			
T 4	Extensive Beweidung (Hüte-/Triftweide); mit Nutzungseinschränkung und Entfernen des Robinienbestandes	S. 123			
T 5	Extensive Beweidung (Umtriebsweide)	S. 124			
T 6	Nutzungsänderung von intensivierten Trockenlebensräumen	S. 125			
T 7	Regelmäßige Nutzung von brachgefallenen Trockenlebensräumen	S. 125			
OF 1	Erhaltung reich strukturierter Offenlandlebensräume	S. 127			
HF 1	Herbstmahd von Hochstaudenfluren alle 3-5 Jahre	S. 128			
KF 1	Erhalt offener Kalkfelsen	S. 128			
GW 1	Quellbereiche schonen	S. 128			
GW 2	Gehölzpflege und Sicherung der Gewässerandstreifen entlang der Fließgewässer	S. 128			
GW 3	Sicherung und Stärkung von Gewässerandstreifen an Seen	S. 129			
GW 4	Kontrolle des Fischbestandes in Stillgewässern	S. 130			

Sind die Erhaltungsmaßnahmen des Grünlandes und Offenlandes rot gerändert, besteht Wiederherstellungspflicht.



Managementplan für das FFH-Gebiet 6322-341 Odenwald und Bauland Hardheim

Maßnahmen Teilkarte 6

Bearbeiter: P.L.O.G., U. Geise, M. Sauer, B. Tombek, R. Rettinger, E. Eichinger, ITN (Gonterskirchen), C. Busch
 Gezeichnet: 30.11.2021
 Gefertigt: 2008 - 2019
 Stand der Kartierung: 2008 - 2019
 Maßstab: 1 : 5.000

Hardheim_Maßnahmen_2021_06.indd | 30.11.2021