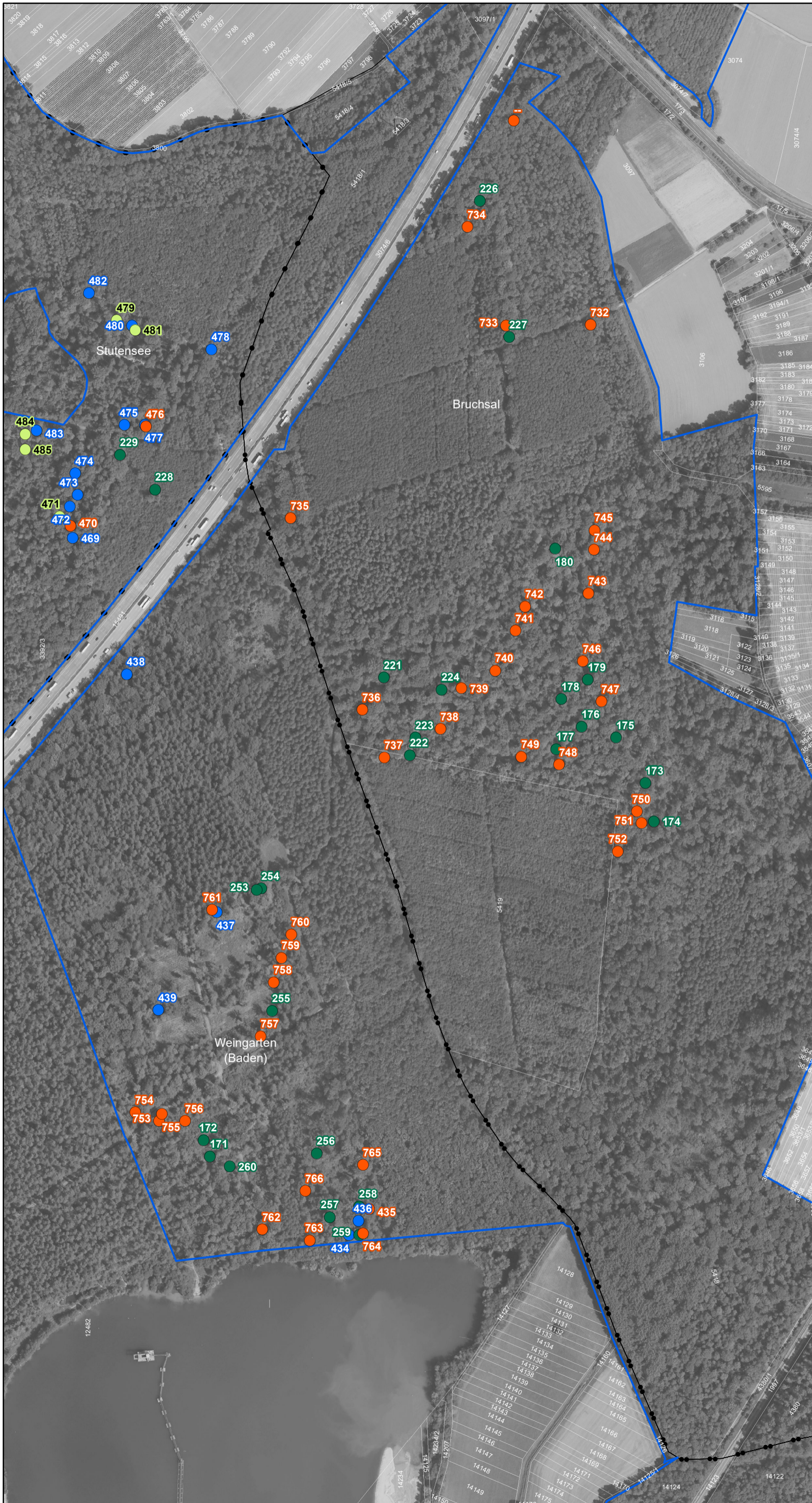


# Natura 2000-Managementplan 6917-311 "Kinzig-Murg-Rinne und Kraichgau bei Bruchsal"



## Legende

- FFH-Gebiet 6917-311 "Kinzig-Murg-Rinne und Kraichgau bei Bruchsal"
- Flurstücksgrenze
- Gemeindegrenze
- Gemarkungsgrenze

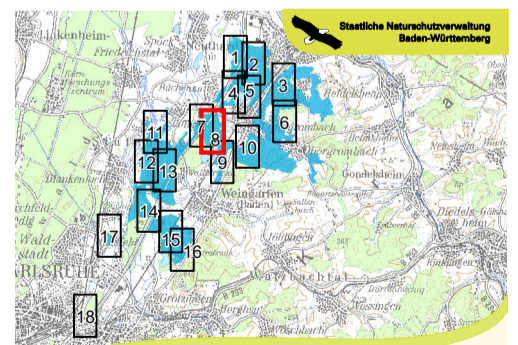
## Heldbockbäume

- Potentialbaum
- Neuer Brutbaum (Erfassung 2020)
- Brutbaum (MaP-Kartierung 2014)
- Verdachtsbaum (MaP-Kartierung 2014)

**Grundlage:**

Topographische Übersichtskarte 1:200.000 (TÜK200)  
 Orthophoto 1:5.000 (DOP)  
 Automatisiertes Liegenschaftskataster (ALK)

© Landesamt für Geoinformation und Landentwicklung Baden-Württemberg (LGL)  
 (www.lgl-bw.de) Az.: 2851.9-1/19



FFH-Gebiet 6917-311  
"Kinzig-Murg-Rinne und Kraichgau bei Bruchsal"

Staatliche Naturschutzverwaltung  
Baden-Württemberg

**Maßnahmenumsetzung aus dem Managementplan**  
 Markierung von Heldbockbäumen  
 (Potentialbäume bzw. Brutverdachtsbäume)

Teilkarte 8

<b>Bearbeiter</b>	Claus Wurst
<b>Gezeichnet</b>	Jonas Heck (Regierungspräsidium Karlsruhe)
<b>Gefertigt</b>	23.06.2021
<b>Stand der Kartierung</b>	2019 / 2020
<b>Maßstab</b>	1 : 5.000