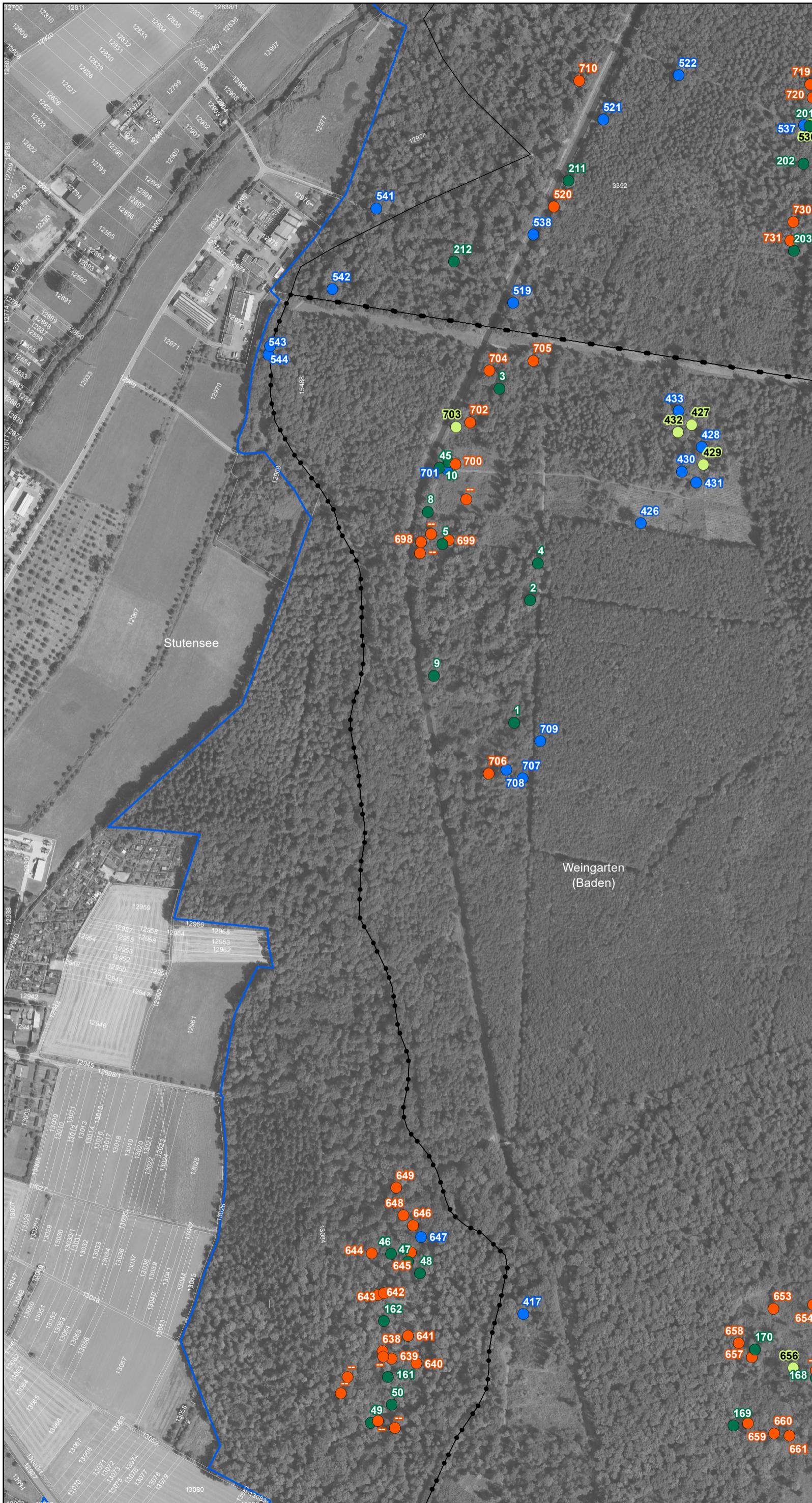


# Natura 2000-Managementplan 6917-311 "Kinzig-Murg-Rinne und Kraichgau bei Bruchsal"



## Legende

- FFH-Gebiet 6917-311 "Kinzig-Murg-Rinne und Kraichgau bei Bruchsal"
- Flurstücksgrenze
- Gemeindegrenze
- Gemarkungsgrenze

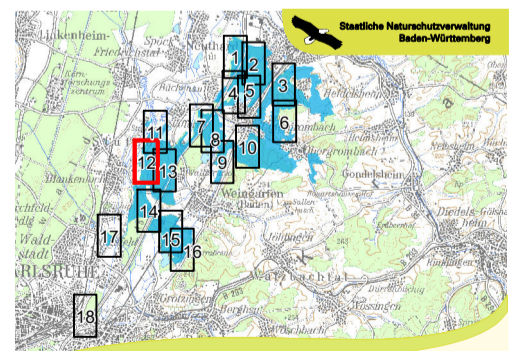
## Heldbockbäume

- Potentialbaum
- Neuer Brutbaum (Erfassung 2020)
- Brutbaum (MaP-Kartierung 2014)
- Verdachtsbaum (MaP-Kartierung 2014)



### Grundlage:

Topographische Übersichtskarte 1:200.000 (TÜK200)  
 Orthophoto 1:5.000 (DOP)  
 Automatisiertes Liegenschaftskataster (ALK)  
 © Landesamt für Geoinformation und  
 Landentwicklung Baden-Württemberg (LGL)  
 (www.lgi-bw.de) Az.: 2851.9-1/19



FFH-Gebiet 6917-311  
 "Kinzig-Murg-Rinne und Kraichgau bei Bruchsal"



**Maßnahmenumsetzung aus dem Managementplan**  
 Markierung von Heldbockbäumen  
 (Potentialbäume bzw. Brutverdachtsbäume)

Teilkarte 12

Bearbeiter Claus Wurst  
 Gezeichnet Jonas Heck (Regierungspräsidium Karlsruhe)  
 Gefertigt 23.06.2021  
 Stand der Kartierung 2019 / 2020  
 Maßstab 1 : 5.000

