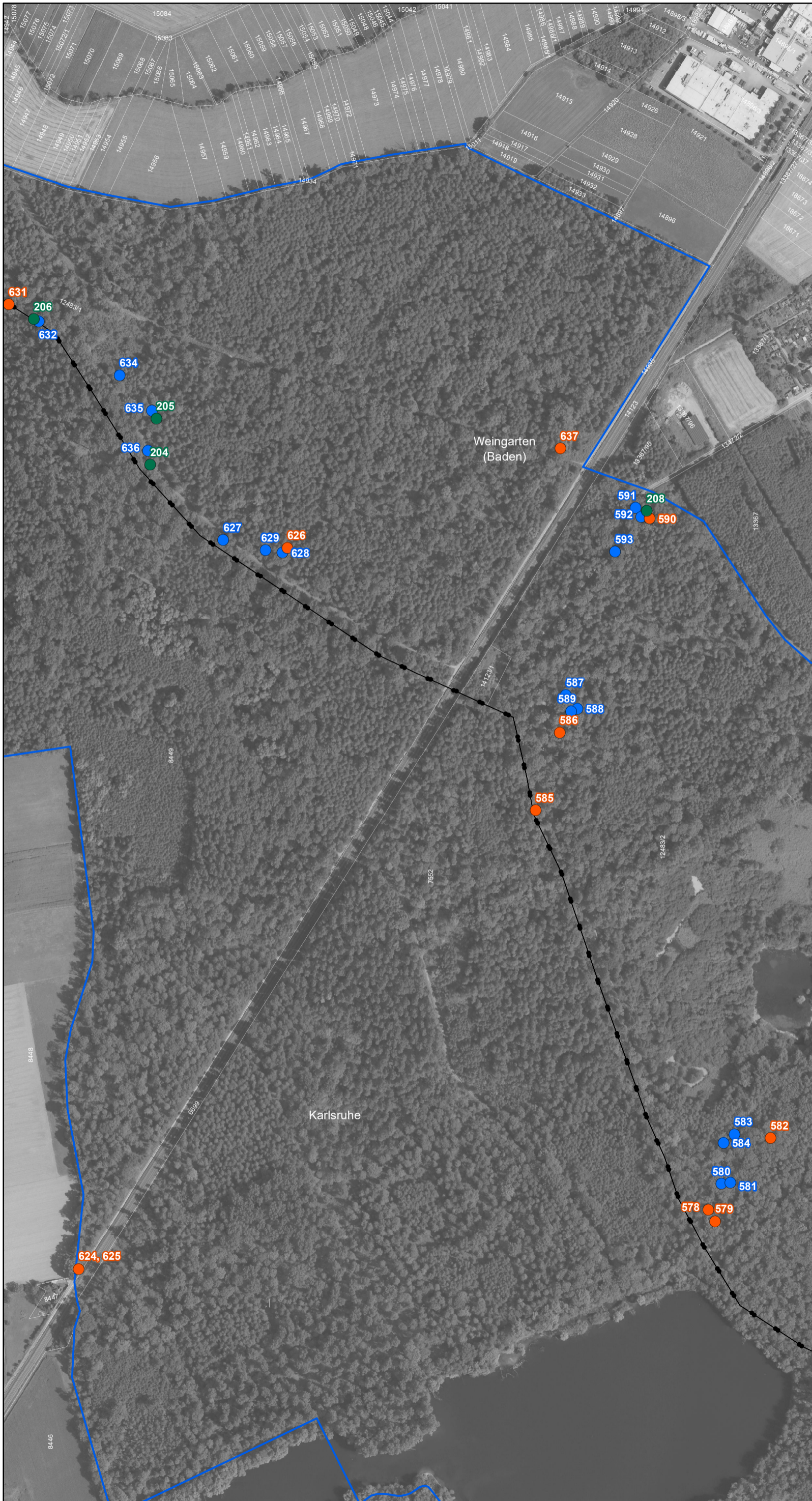


# Natura 2000-Managementplan 6917-311 "Kinzig-Murg-Rinne und Kraichgau bei Bruchsal"



### Legende

- FFH-Gebiet 6917-311 "Kinzig-Murg-Rinne und Kraichgau bei Bruchsal"
- Flurstücksgrenze
- Gemeindegrenze
- Gemarkungsgrenze

### Heldbockbäume

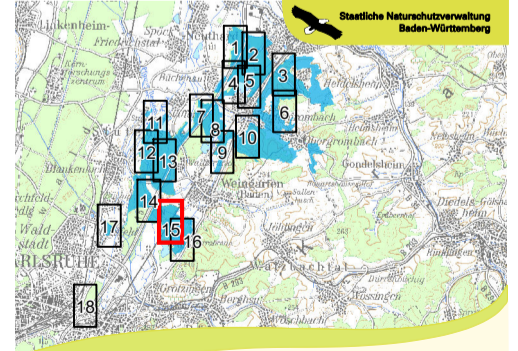
- Potentialbaum
- Neuer Brutbaum (Erfassung 2020)
- Brutbaum (MaP-Kartierung 2014)
- Verdachtsbaum (MaP-Kartierung 2014)

0 90 180 Meter

**Grundlage:**

Topographische Übersichtskarte 1:200.000 (TÜK200)  
 Orthophoto 1:5.000 (DOP)  
 Automatisiertes Liegenschaftskataster (ALK)

© Landesamt für Geoinformation und Landentwicklung Baden-Württemberg (LGL) (www.lgi-bw.de) Az.: 2851.9-1/19



FFH-Gebiet 6917-311  
 "Kinzig-Murg-Rinne und Kraichgau bei Bruchsal"

**Maßnahmenumsetzung aus dem Managementplan**  
 Markierung von Heldbockbäumen  
 (Potentialbäume bzw. Brutverdachtsbäume)

Teilkarte 15

Bearbeiter	Claus Wurst
Gezeichnet	Jonas Heck (Regierungspräsidium Karlsruhe)
Gefertigt	23.06.2021
Stand der Kartierung	2019 / 2020
Maßstab	1 : 5.000