

Natura 2000-Managementplan 6917-311 "Kinzig-Murg-Rinne und Kraichgau bei Bruchsal"



Legende

- FFH-Gebiet 6917-311
"Kinzig-Murg-Rinne und Kraichgau bei Bruchsal"
- Flurstücksgrenze
- Gemeindegrenze
- Gemarkungsgrenze

Heldbockbäume

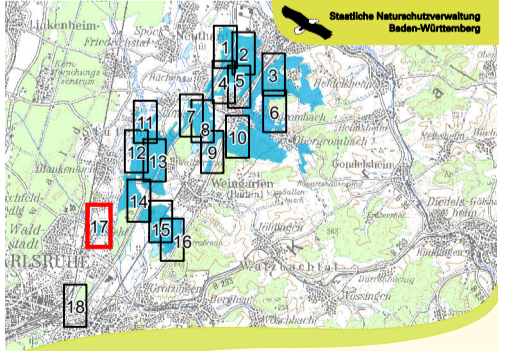
- Potentialbaum
- Neuer Brutbaum (Erfassung 2020)
- Brutbaum (MaP-Kartierung 2014)
- Verdachtsbaum (MaP-Kartierung 2014)

0 90 180 Meter

Grundlage:

Topographische Übersichtskarte 1:200.000 (TÜK200)
 Orthophoto 1:5.000 (DOP)
 Automatisiertes Liegenschaftskataster (ALK)

© Landesamt für Geoinformation und
 Landentwicklung Baden-Württemberg (LGL)
 (www.lgl-bw.de) Zs: 2851-9-1/19



FFH-Gebiet 6917-311
"Kinzig-Murg-Rinne und Kraichgau bei Bruchsal"

Maßnahmenumsetzung aus dem Managementplan
 Markierung von Heldbockbäumen
 (Potentialbäume bzw. Brutverdachtsbäume)

Teilkarte 17

Bearbeiter	Claus Wurst
Gezeichnet	Jonas Heck (Regierungspräsidium Karlsruhe)
Gefertigt	23.06.2021
Stand der Kartierung	2019 / 2020
Maßstab	1 : 5.000