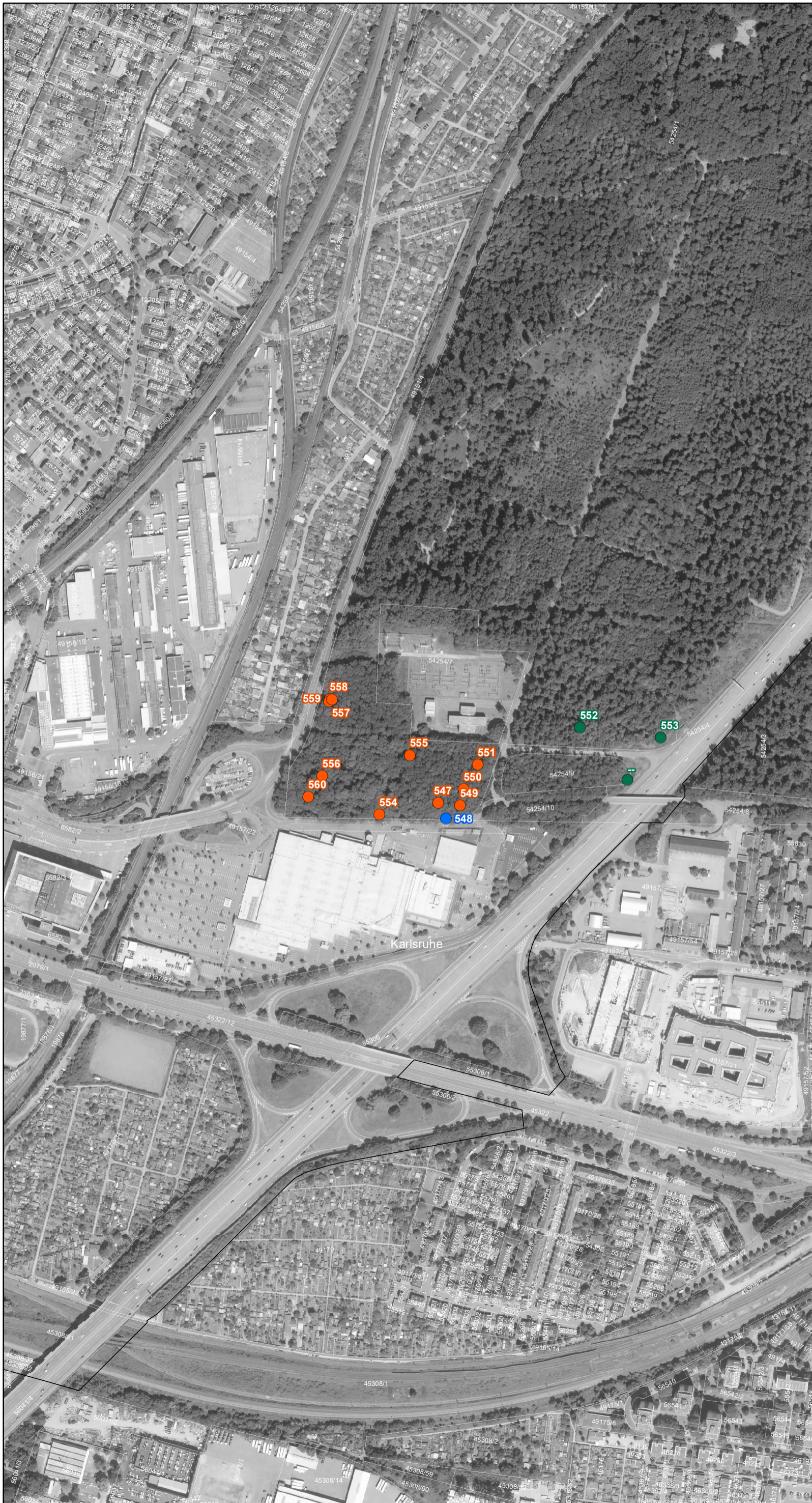


# Natura 2000-Managementplan 6917-311 "Kinzig-Murg-Rinne und Kraichgau bei Bruchsal"



## Legende

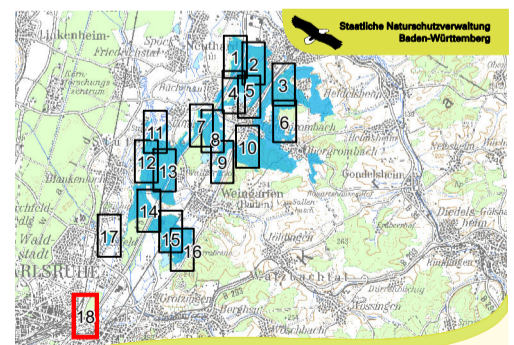
- FFH-Gebiet 6917-311  
"Kinzig-Murg-Rinne und Kraichgau bei Bruchsal"
- Flurstücksgrenze
- Gemeindegrenze
- Gemarkungsgrenze

## Heldbockbäume

- Potentialbaum
- Neuer Brutbaum (Erfassung 2020)
- Brutbaum (MaP-Kartierung 2014)
- Verdachtsbaum (MaP-Kartierung 2014)



**Grundlage:**  
 Topographische Übersichtskarte 1:200.000 (TÜK200)  
 Orthophoto 1:5.000 (DOP)  
 Automatisiertes Liegenschaftskataster (ALK)  
 © Landesamt für Geoinformation und  
 Landentwicklung Baden-Württemberg (LGL)  
 (www.lgi-bw.de) Az.: 2851.9-1/19



FFH-Gebiet 6917-311  
 "Kinzig-Murg-Rinne und Kraichgau bei Bruchsal"



**Maßnahmenumsetzung aus dem Managementplan**  
 Markierung von Heldbockbäumen  
 (Potentialbäume bzw. Brutverdachtsbäume)

Teilkarte 18

**Bearbeiter** Claus Wurst  
**Gezeichnet** Jonas Heck (Regierungspräsidium Karlsruhe)  
**Gefertigt** 23.06.2021  
**Stand der Kartierung** 2019 / 2020  
**Maßstab** 1 : 5.000

