

Erstellung von Kartengrundlagen



Zur Dokumentation der Nachweise im Gelände sind Kartenausdrucke eine wesentliche Grundlage. In die Ausdrucke werden die Funde eingetragen, um sie anschließend in das Eingabeprogramm übertragen zu können.

Über folgenden Link können für das jeweilige Kartiergebiet die dazugehörigen Kartenausdrucke erstellt werden:

<http://udo.lubw.baden-wuerttemberg.de/projekte/alias.xhtml?alias=lak>

Einstiegsbild



Landesanstalt für Umwelt, Messungen und Naturschutz
Baden-Württemberg



Ortssuche

Möglichkeit zur Ortssuche oder UTM-Rastersuche

Legende

- UTM
- Biotop
- Naturschutzgebiet
- Naturdenkmal
- Hintergrundkarte
- Digitales Orthophoto

50 km

Maßstab 1:1.550.000

Koordinate: 3513023, 5525971

Umwelt-Daten und -Karten Online (UDO)

© 2013 Landesanstalt für Umwelt, Messungen und Naturschutz Baden-Württemberg

Impressum

Werkzeuggeste



Ortssuche

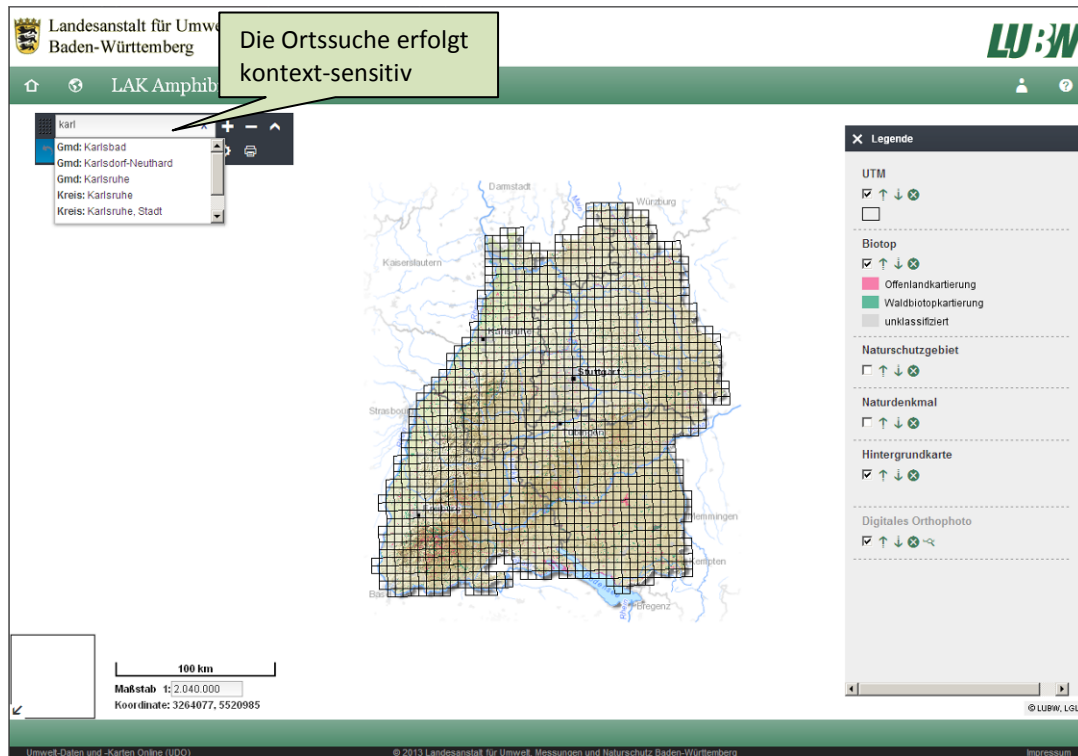
Auf- und Zu-klaappbar mithilfe des Pfeil-Symbols

Lupe aufrufbar

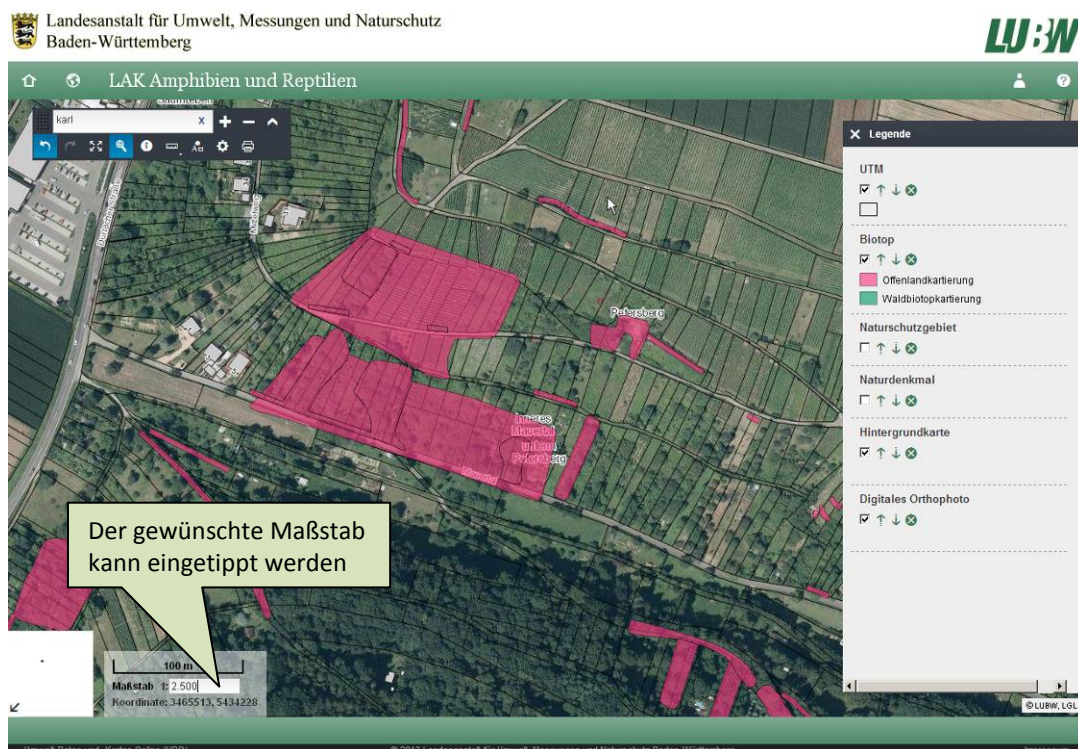
Suchfunktion

Um zum gewünschten Kartiergebiet zu kommen, gibt es mehrere Möglichkeiten:


1. Hinein zoomen mithilfe ,  oder mit der Scroll-Funktion des Mausekurses
2. Mithilfe der Ortssuche oder der Eingabe des UTM-Rasters

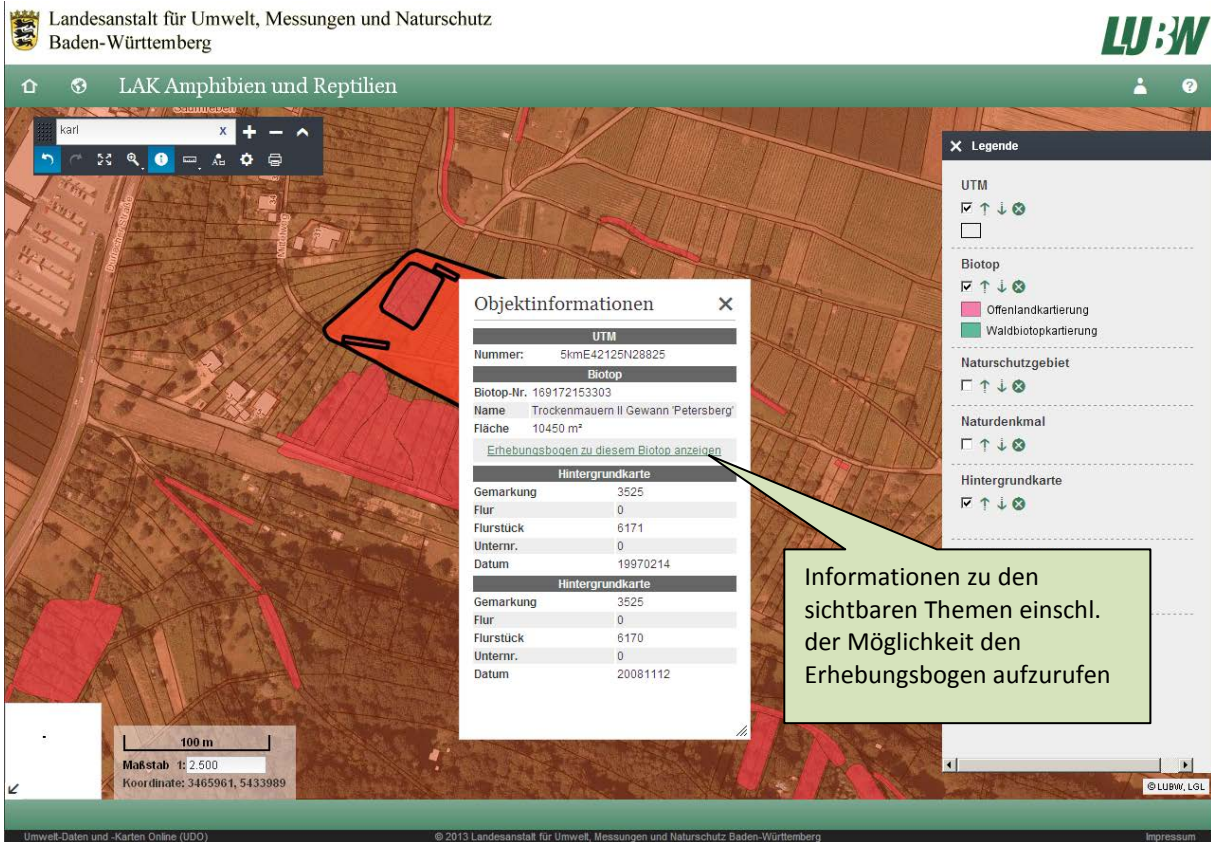


Es sind sowohl die topographischen Karten als auch die aktuellen Luftbilder im Kartenservice hinterlegt.



Informationsmöglichkeiten

Über den Infobutton  können zu den Themenkarten die hinterlegten Informationen aufgerufen werden. Dazu wird einfach mit der Maus auf das entsprechende Thema in der Karte geklickt:



Landesanstalt für Umwelt, Messungen und Naturschutz
Baden-Württemberg

LAK Amphibien und Reptilien

Objektinformationen

UTM	
Nummer:	5kmE42125N28825

Biotop	
Biotop-Nr.	169172153303
Name	Trockenmauern II Gewinn 'Petersberg'
Fläche	10450 m²
Erhebungsbogen zu diesem Biotop anzeigen	

Hintergrundkarte	
Gemarkung	3525
Flur	0
Flurstück	6171
Unternr.	0
Datum	19970214

Hintergrundkarte	
Gemarkung	3525
Flur	0
Flurstück	6170
Unternr.	0
Datum	20081112

Legende

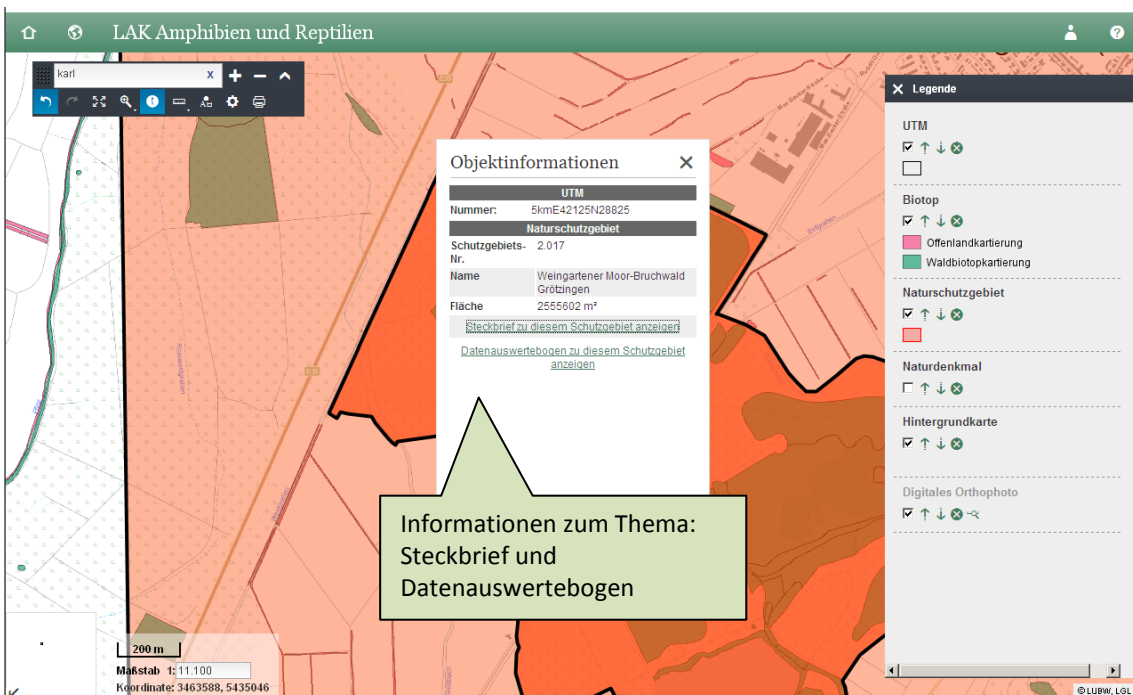
- UTM ☒ ↑ ↓ ↻
- Biotop ☒ ↑ ↓ ↻
 - Offenlandkartierung
 - Waldbiotopkartierung
- Naturschutzgebiet ☐ ↑ ↓ ↻
- Naturdenkmal ☐ ↑ ↓ ↻
- Hintergrundkarte ☒ ↑ ↓ ↻

100 m
Maßstab 1:2.500
Koordinate: 3465961, 5433989

Informationen zu den sichtbaren Themen einschl. der Möglichkeit den Erhebungsbogen aufzurufen

Umwelt-Daten und -Karten Online (UDO) © 2013 Landesanstalt für Umwelt, Messungen und Naturschutz Baden-Württemberg Impressum

Informationsmöglichkeit zum Naturschutzgebiet:



LAK Amphibien und Reptilien

Objektinformationen

UTM	
Nummer:	5kmE42125N28825

Naturschutzgebiet	
Schutzgebiets-Nr.	2.017
Name	Weingartener Moor-Bruchwald Grötzingen
Fläche	2555602 m²
Steckbrief zu diesem Schutzgebiet anzeigen	
Datenauswertebogen zu diesem Schutzgebiet anzeigen	

Legende


- UTM ☒ ↑ ↓ ↻
- Biotop ☒ ↑ ↓ ↻
 - Offenlandkartierung
 - Waldbiotopkartierung
- Naturschutzgebiet ☒ ↑ ↓ ↻
- Naturdenkmal ☐ ↑ ↓ ↻
- Hintergrundkarte ☒ ↑ ↓ ↻
- Digitales Orthophoto ☒ ↑ ↓ ↻

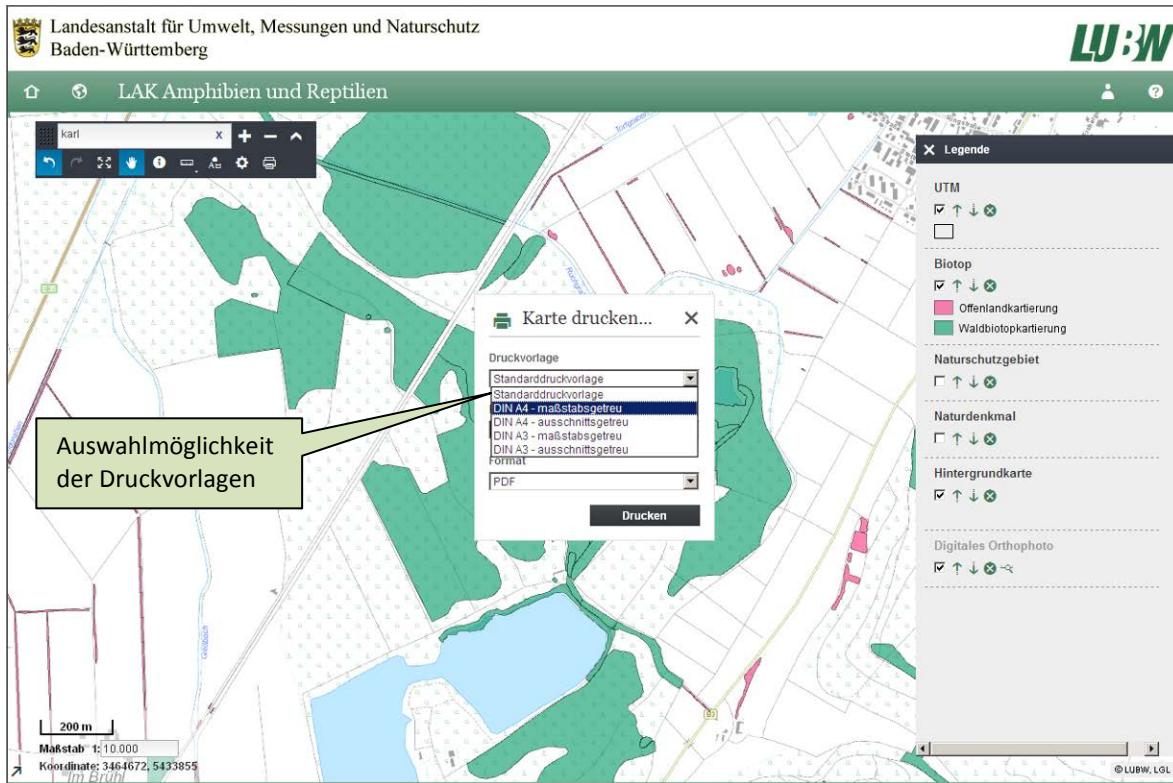
200 m
Maßstab 1:11.100
Koordinate: 3463588, 5435046

Informationen zum Thema: Steckbrief und Datenauswertebogen

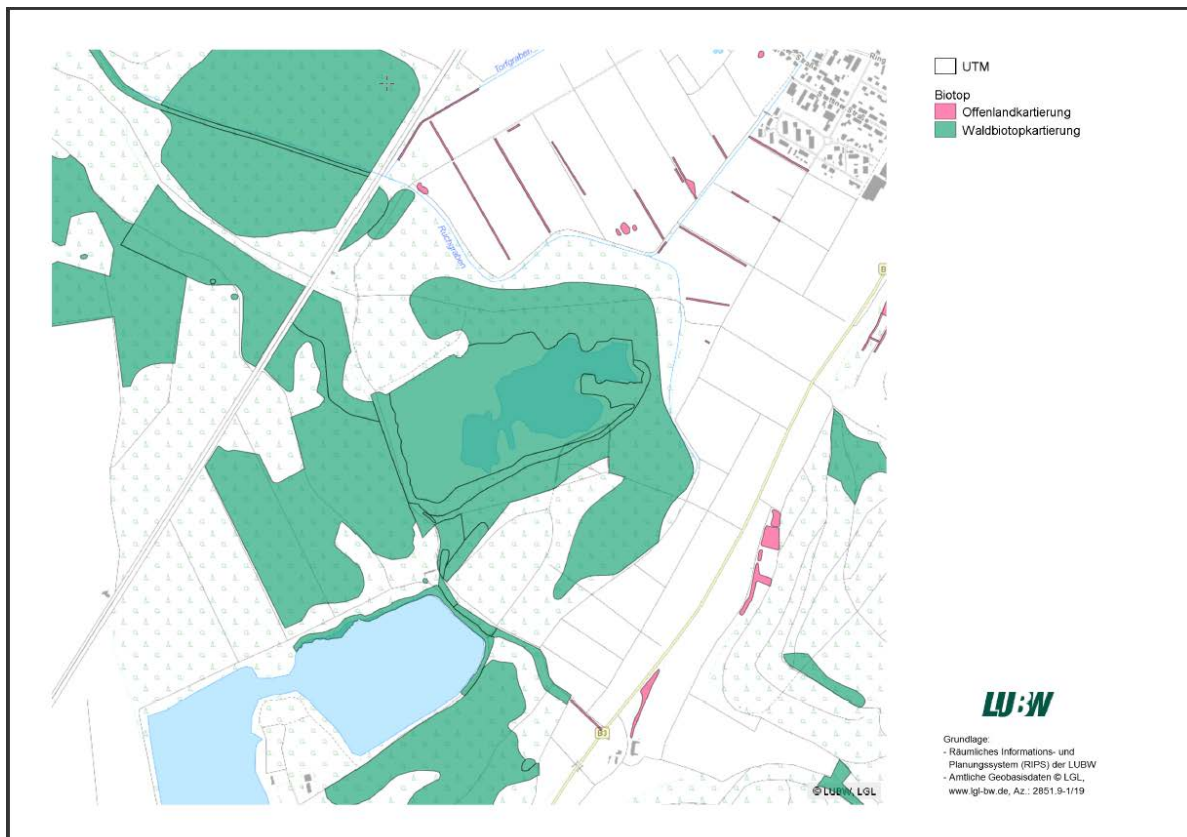
© LUBW, LGL

Druckfunktion

Über den Druckbutton  können die Kartenausschnitte als pdf oder Grafik gespeichert werden. Es kann gleichzeitig ausgewählt werden, ob der Kartenausschnitt gedruckt werden soll oder der gewählte Maßstab.



Ausgabe der Druck-Datei als pdf:



Noch Fragen?

Ihre Fragen rund um die landesweite Amphibien- und Reptilienkartierung beantwortet Ihnen Nadine Hammerschmidt am Staatlichen Museum für Naturkunde in Stuttgart, welche die Koordination des Projekts seit April 2014 übernommen hat: artenkartierung@smns-bw.de. Ebenfalls steht Ihnen bei Fragen Julia Schwandner an der LUBW zur Verfügung: artenkartierung@lubw.bwl.de

Die Kooperationspartner der „Landesweiten Artenkartierung – Amphibien und Reptilien“



BEARBEITUNG



Landesanstalt für Umwelt Baden-Württemberg
Julia Schwandner, Referat 25 – Referat Artenschutz,
Landschaftsplanung

Telefon: 0721 / 5600-1631

E-Mail: artenkartierung@lubw.bwl.de

STAND

18. Januar 2018