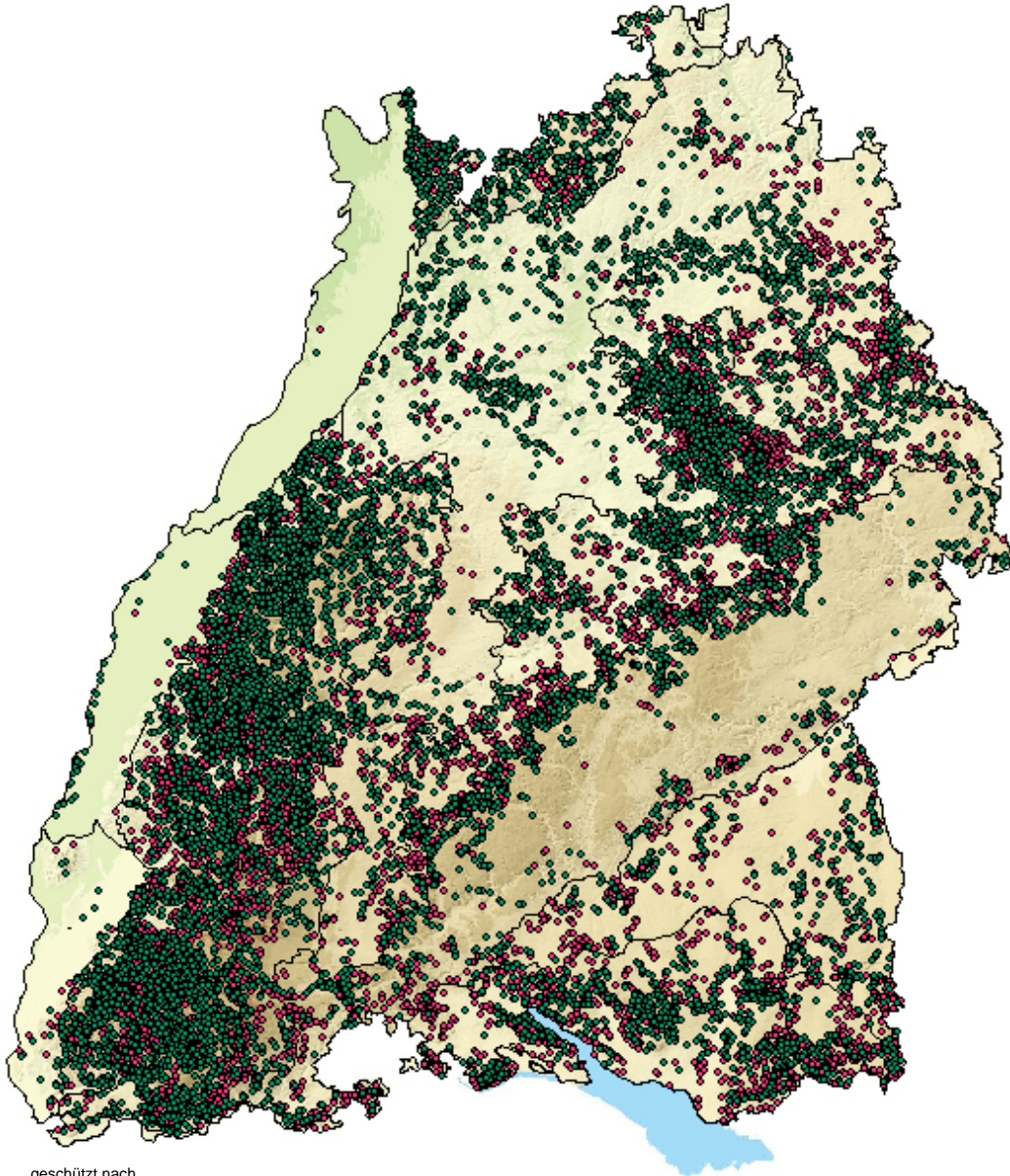


Biotope nach NatSchG und LWaldG

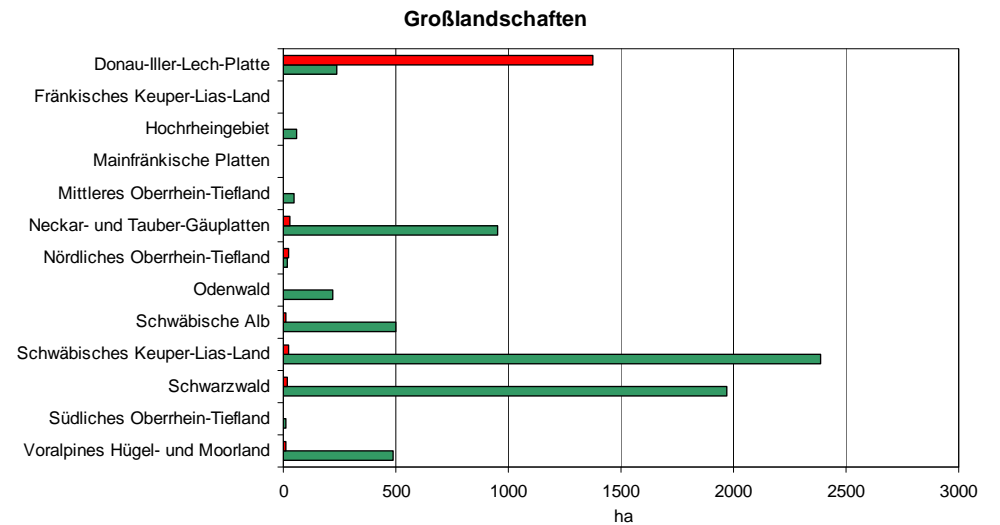
11.10 (incl. Biotopuntertypen 11.11, 11.12, 11.13, 11.14, 11.15) Naturnahe Quelle



geschützt nach
 § 32 NatSchG 1.9 Quellbereiche
 FFH 3140 Kalkreiche, nährstoffarme Stillgewässer mit Armeleuchteralgen
 FFH *7220 Kalktuffquellen*
 * Prioritärer Lebensraum



Nicht gefasste Grundwasseraustritte jeglicher Art, in der Regel Ursprünge von Fließgewässern.



■ § 32 NatSchG Offenland 268 Biotope, 1509 ha
 ■ Waldbiotopkartierung 3899 Biotope, 6818 ha