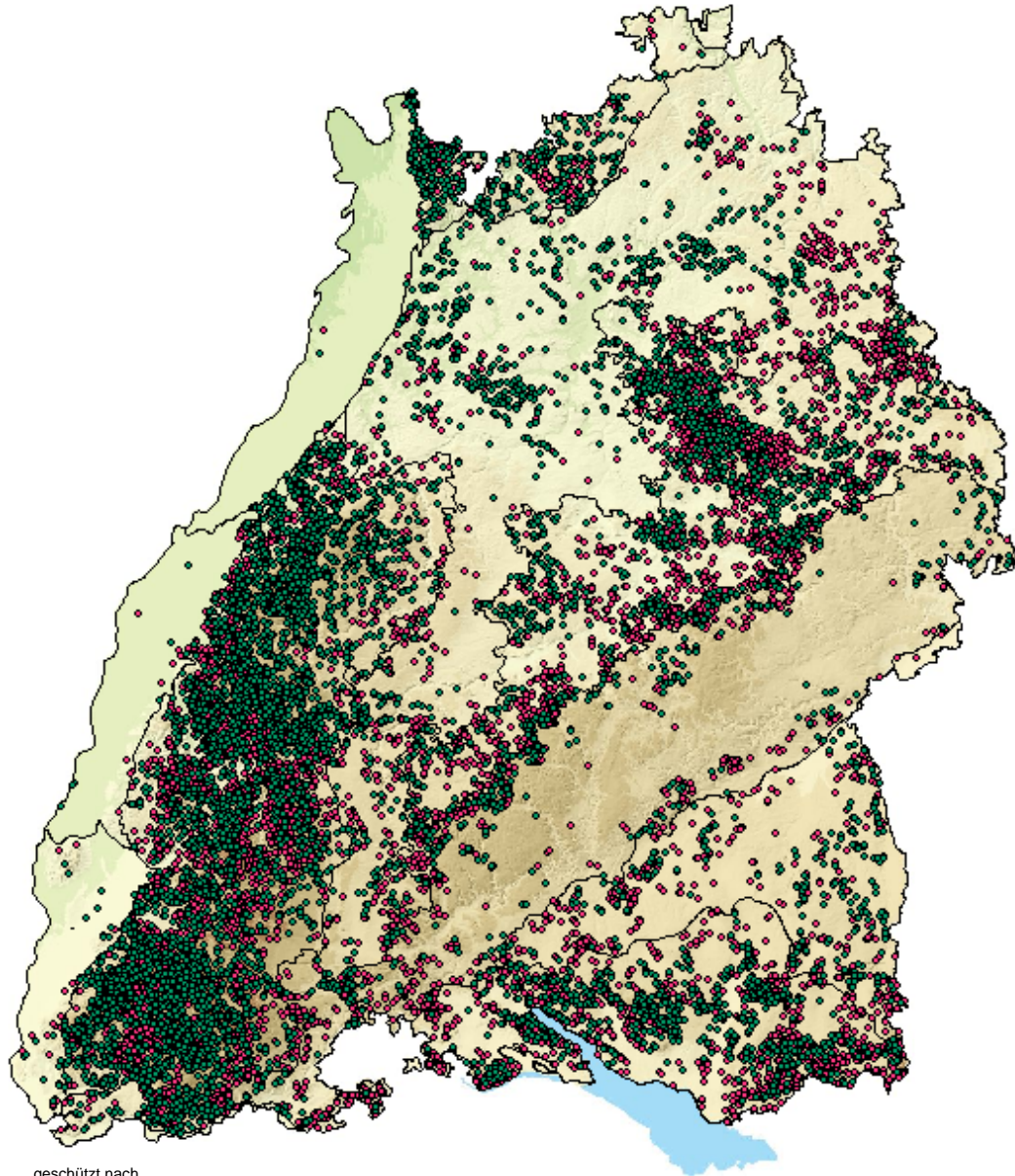


Biotope nach NatSchG und LWaldG

11.11 Sickerquelle

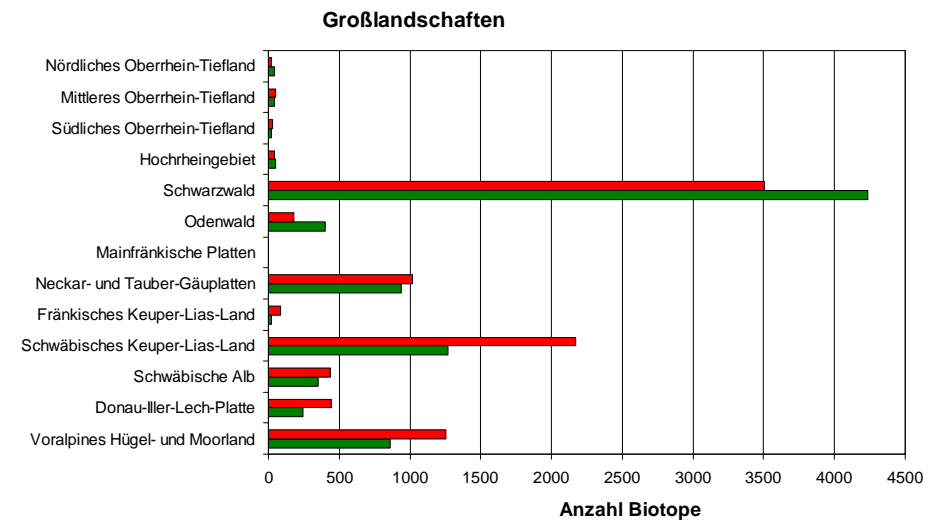


geschützt nach
 § 32 NatSchG 1.9 Quellbereiche
 FFH *7220 Kalktuffquellen*
 * Prioritärer Lebensraum



© Bostelmann R. (Archiv LfU)

Flächiger Grundwasseraustritt, in der Regel einen Quellsumpf bildend.



■ § 32 NatSchG Offenland 9009 Biotope, 984 ha
 ■ Waldbiotopkartierung 7691 Biotope, 1645 ha