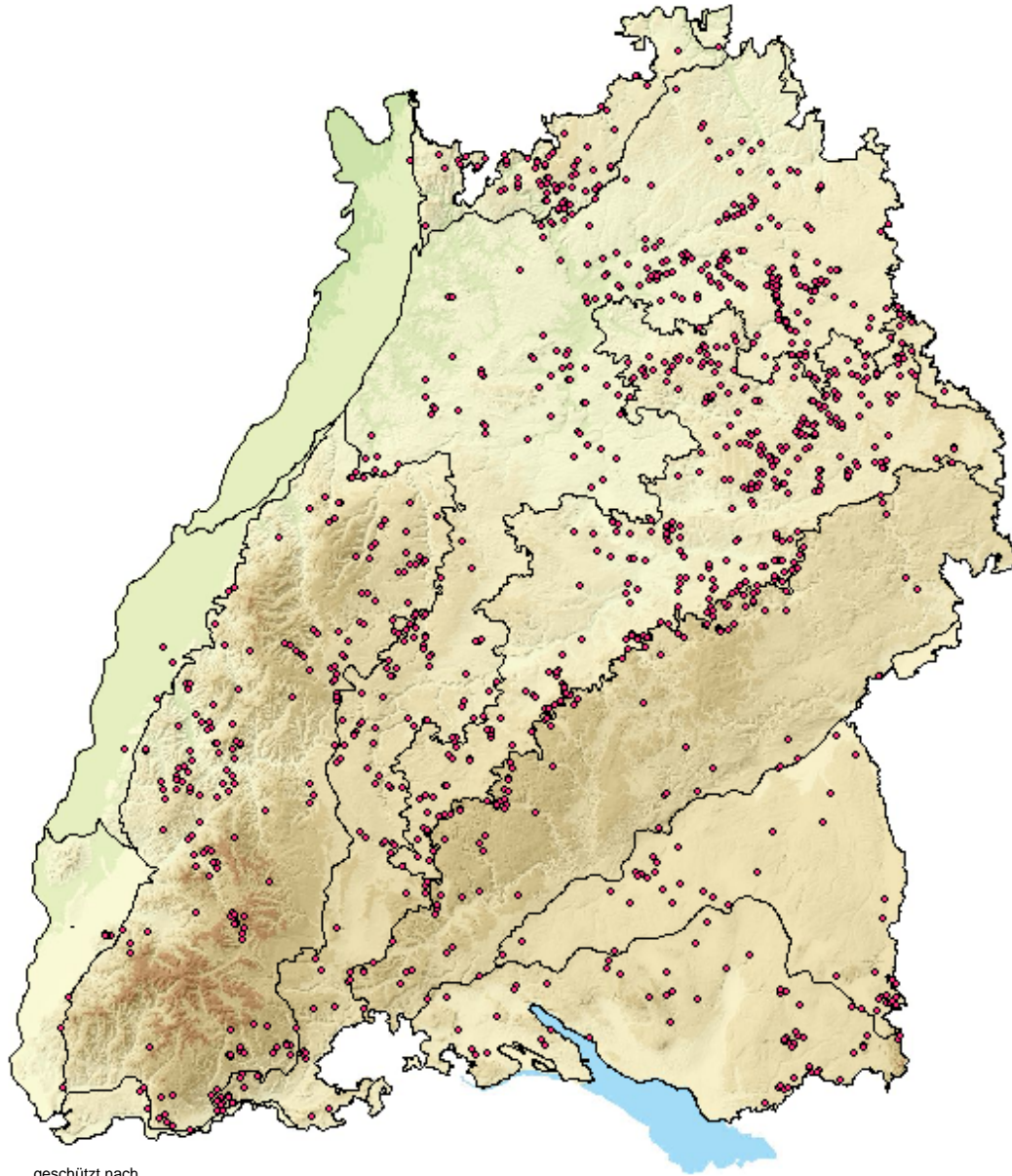
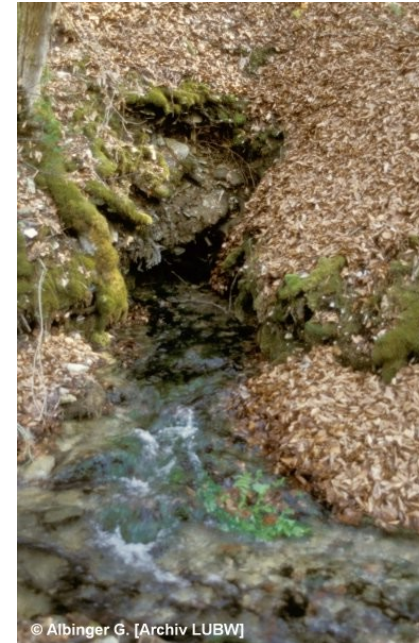


# Biotope nach NatSchG und LWaldG

## 11.12 Sturz- oder Fließquelle



geschützt nach  
§ 32 NatSchG 1.9 Quellbereiche  
FFH \*7220 Kalktuffquellen\*  
\* Prioritärer Lebensraum



© Albinger G. [Archiv LUBW]

Punktuelle Grundwasseraustritt mit deutlich wahrnehmbarer Fließgeschwindigkeit.

