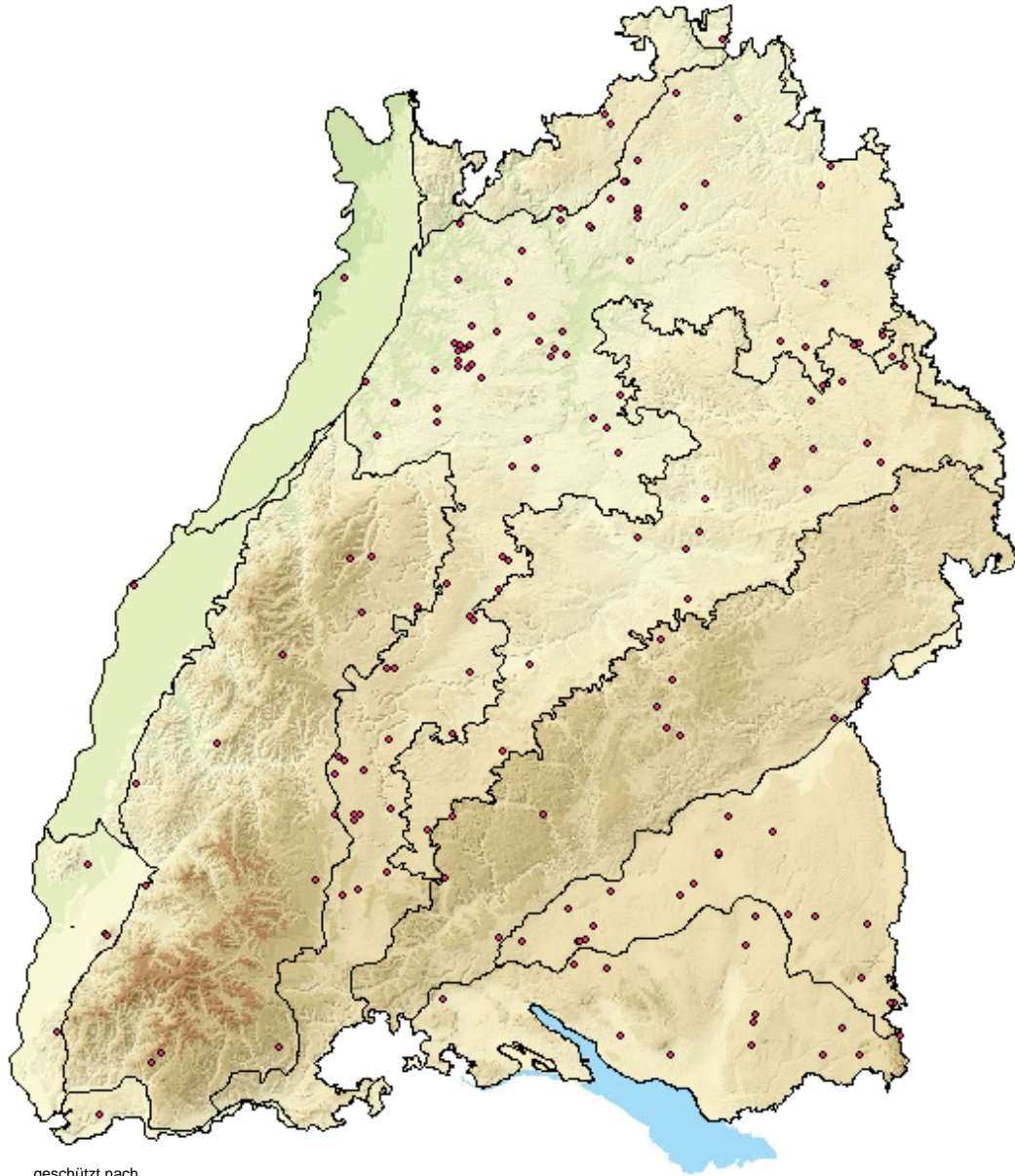


Biotope nach NatSchG und LWaldG

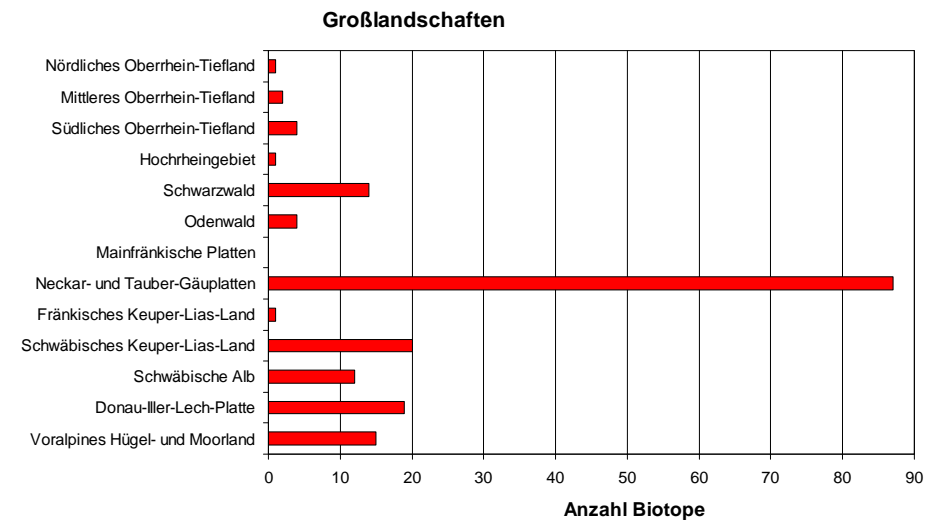
11.13 Tümpelquelle



geschützt nach
§ 32 NatSchG 1.9 Quellbereiche
FFH 3140 Kalkreiche, nährstoffarme Stillgewässer mit Armeleuchteralgen
FFH *7220 Kalktuffquellen*
* Prioritärer Lebensraum



Grundwasseraustritt in einem Quell-
tümpel



■ § 32 NatSchG Offenland 173 Biotope, 4 ha