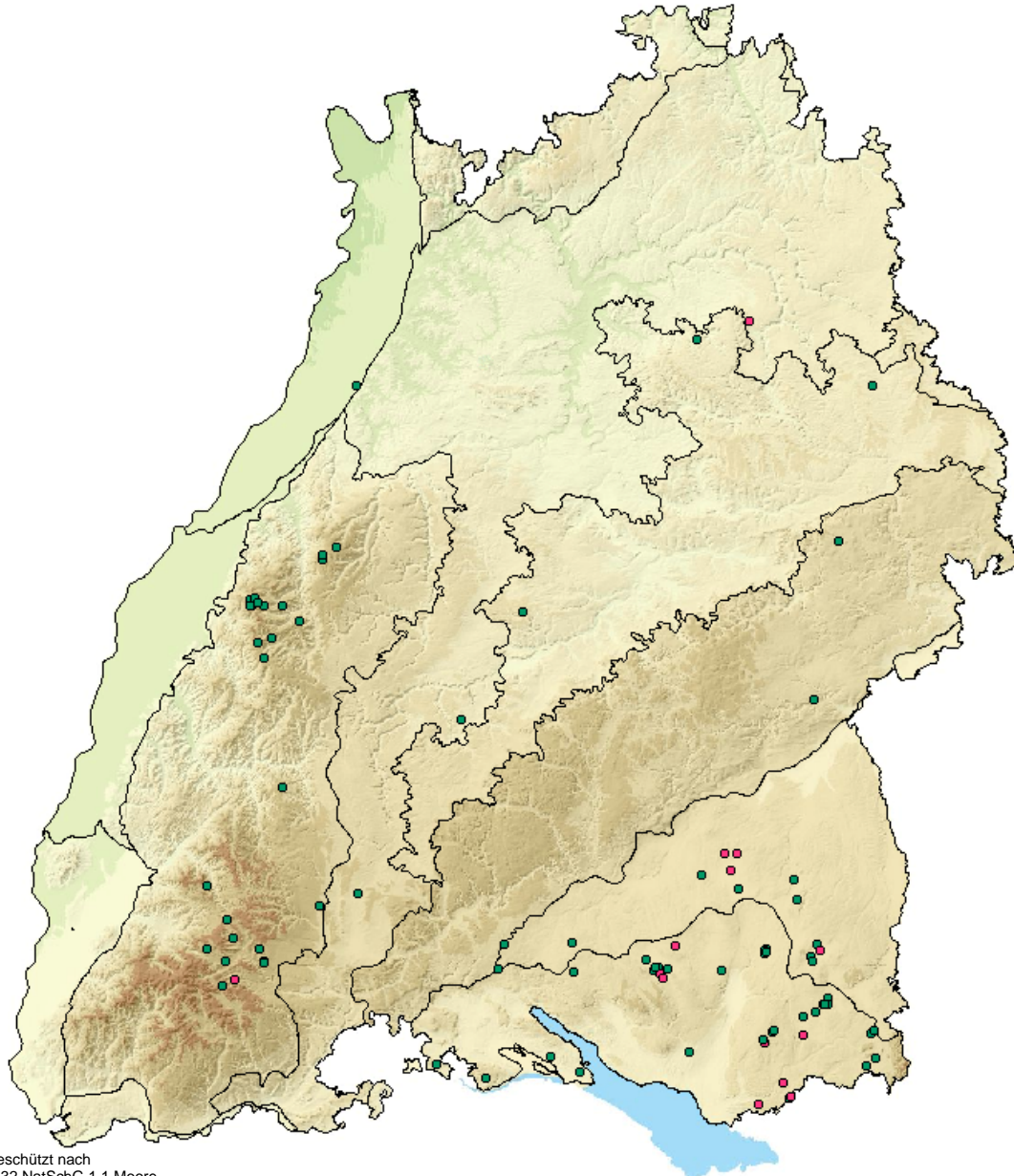


Biotope nach NatSchG und LWaldG

13.10 Stillgewässer im Moorbereich



geschützt nach
 § 32 NatSchG 1.1 Moore
 FFH 3160 Dystrophe Seen
 FFH 7150 Torfmoor-Schlenken



© Demuth S. (Archiv LfU)

Stillgewässertypen in Hochmooren, in Übergangs- und in Niedermooren; überwiegend ein Moorkörper ausgebildet.

