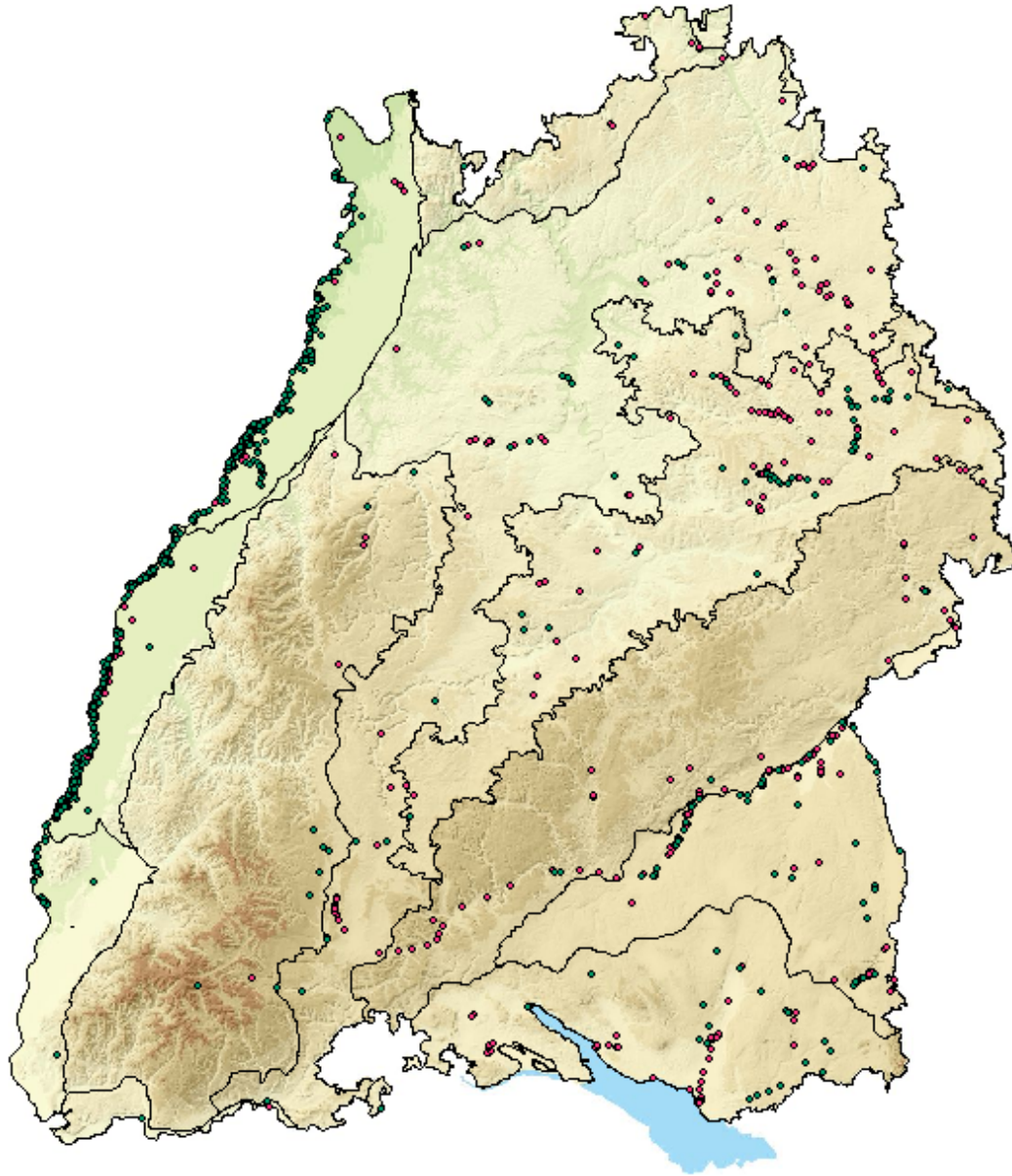


Biotope nach NatSchG und LWaldG

13.30 Altarm oder Altwasser

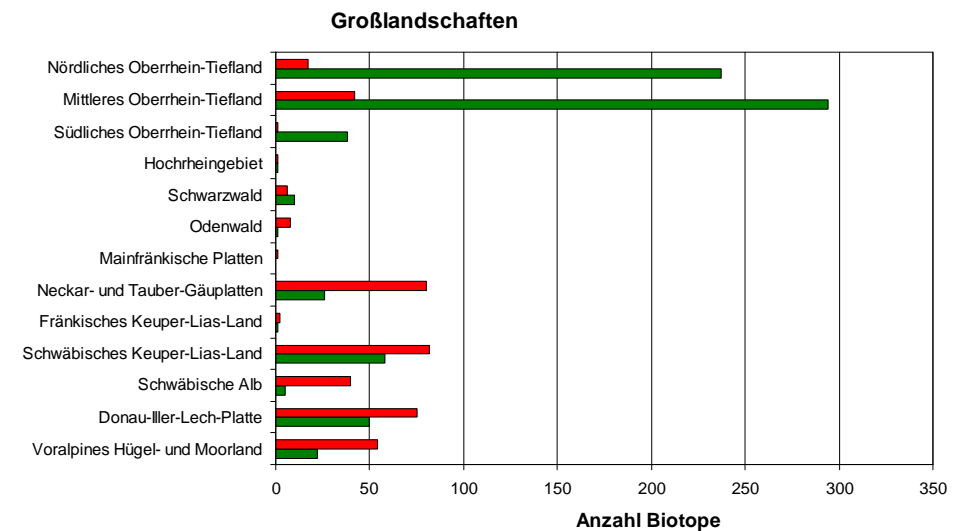


geschützt nach
 § 32 NatSchG 2.2 Altarme fließende Gewässer einschließlich Ufervegetation
 FFH 3130 Nährstoffarme bis mäßig nährstoffreiche Stillgewässer
 FFH 3140 Kalkreiche, nährstoffarme Stillgewässer mit Armeleuchteralgen
 FFH 3150 Natürliche nährstoffreiche Seen



© Kusch H.-M. (Archiv LFU)

Durch natürliche Vorgänge oder künstlich abgeschnittenes, ehemaliges Haupt- oder Nebengerinne eines Fließgewässers, das nicht mehr oder nur noch mit geringem Zufluss mit dem jetzigen Hauptgerinne in Verbindung steht.



■ § 32 NatSchG Offenland 362 Biotope, 2569 ha
 ■ Waldbiotopkartierung 683 Biotope, 1109 ha