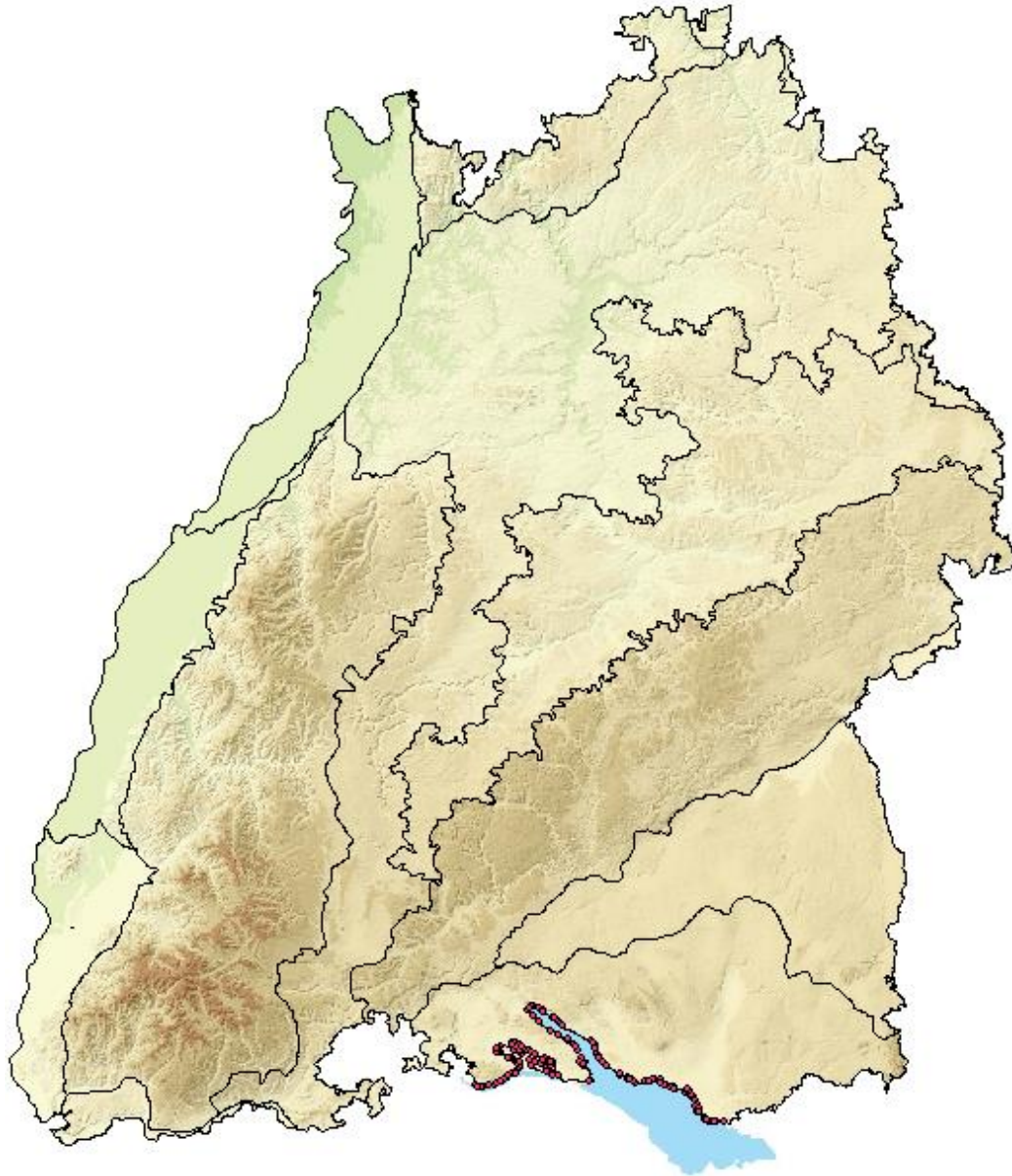


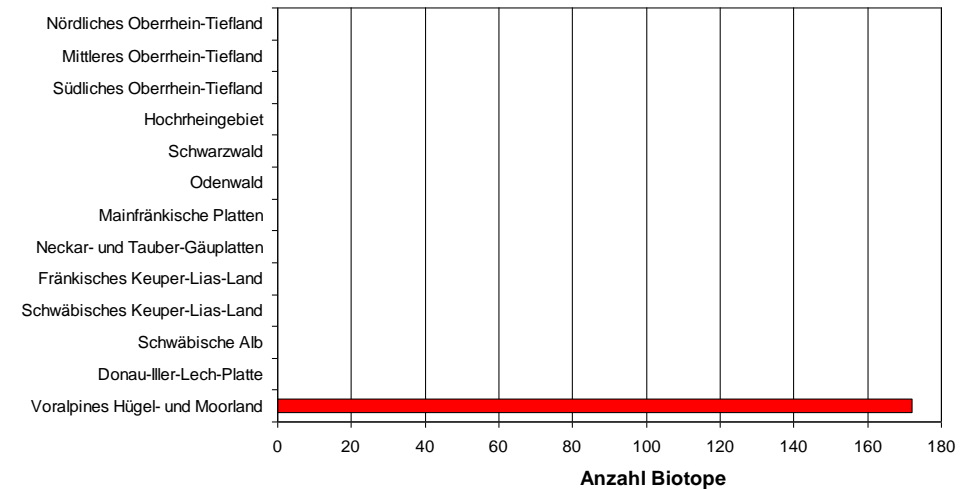
Biotope nach NatSchG und LWaldG

13.40 Bodensee



Baden-württembergischer Anteil des Bodensees mit naturnahem Uferbereich, naturnaher Flachwasserzone und Tiefwasserzone.

Großlandschaften



■ § 32 NatSchG Offenland 172 Biotope, 901 ha

geschützt nach
 § 32 NatSchG 2.3 Natürliche und naturnahe Bereiche stehender Binnengewässer einschließlich ihrer Ufer und der dazugehörigen uferbegleitenden natürlichen oder naturnahen Vegetation sowie ihrer natürlichen oder naturnahen Verlandungsbereiche (einschließlich der naturnahen Uferbereiche und naturnahen Bereiche der Flachwasserzone des Bodensees)
 FFH 3130 Nährstoffarme bis mäßig nährstoffreiche Stillgewässer
 FFH 3140 Kalkreiche, nährstoffarme Stillgewässer mit Armleuchteralgen
 FFH 3150 Natürliche nährstoffreiche Seen