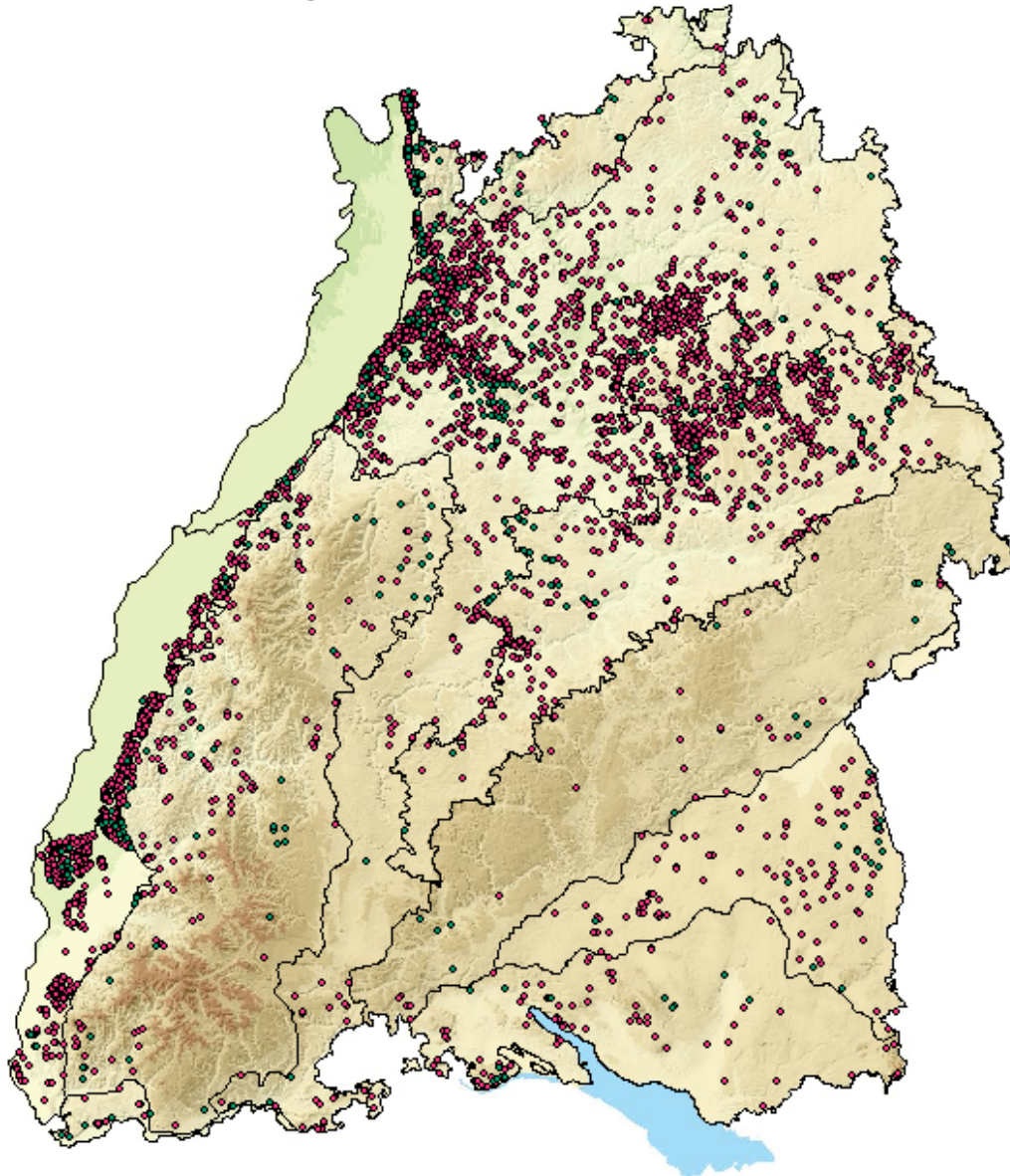


Biotope nach NatSchG und LWaldG

23.10 Hohlweg

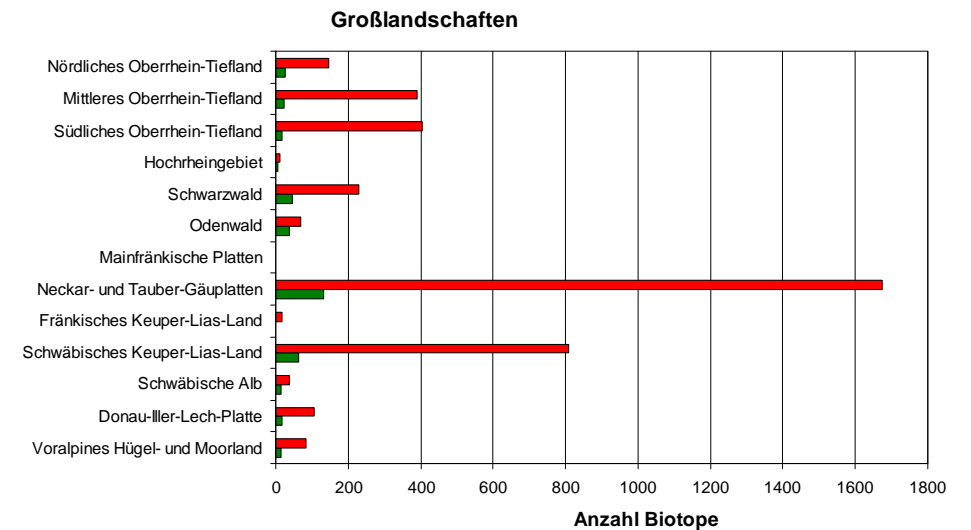


geschützt nach
§ 32 NatSchG 6.2 Hohlweg



© Demuth S. (Archiv LfU)

Durch nutzungsbedingt erhöhte Erosion auf der verdichteten Wegsohle in das umgebende Gelände eingeschnittener Weg einschließlich der Wegsohle, der Steilböschungen und eventuell nicht genutzter Streifen an den Böschungsoberkanten.



■ § 32 NatSchG Offenland 3897 Biotope, 795 ha

■ Waldbiotopkartierung 355 Biotope, 119 ha