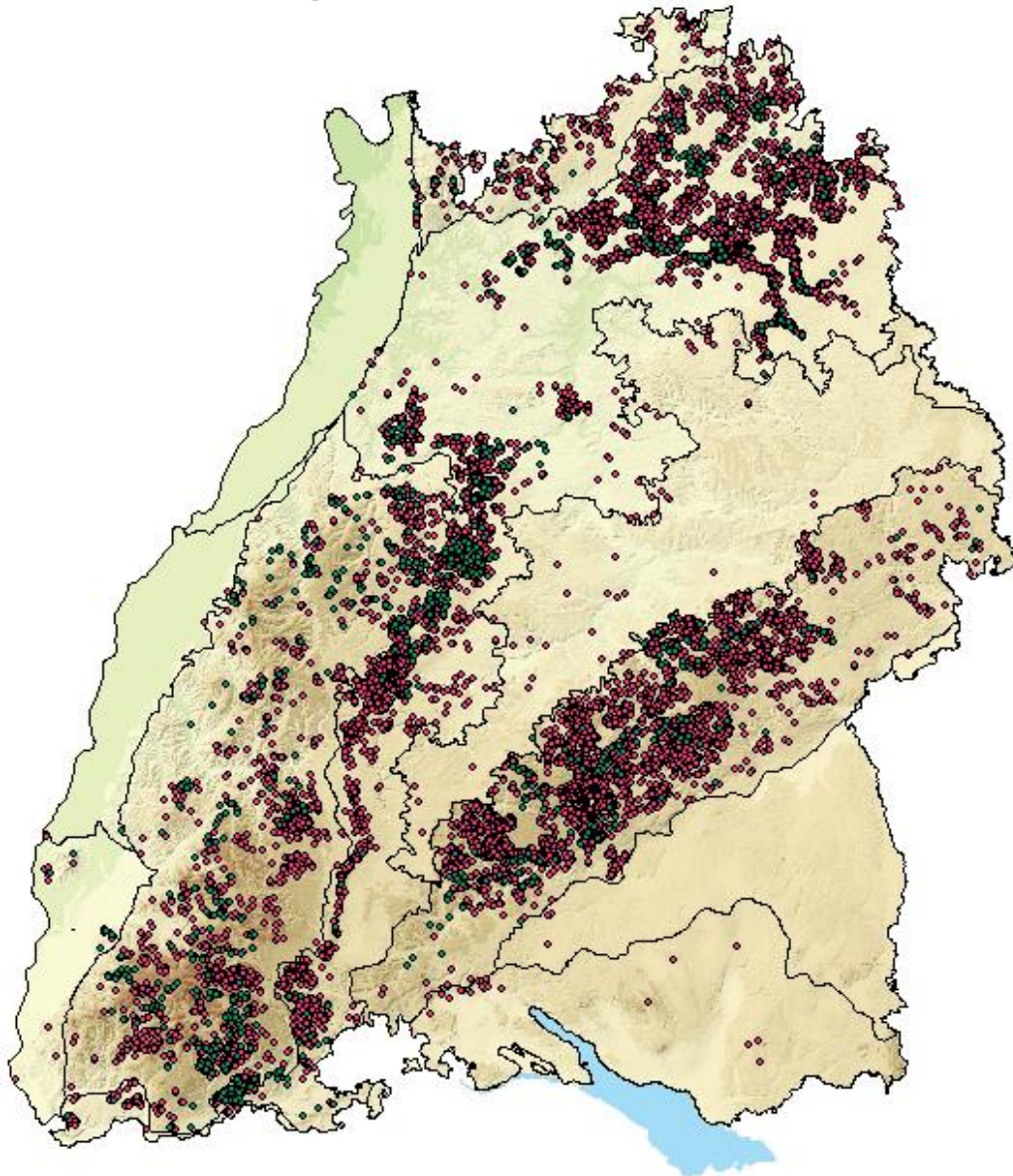


Biotope nach NatSchG und LWaldG

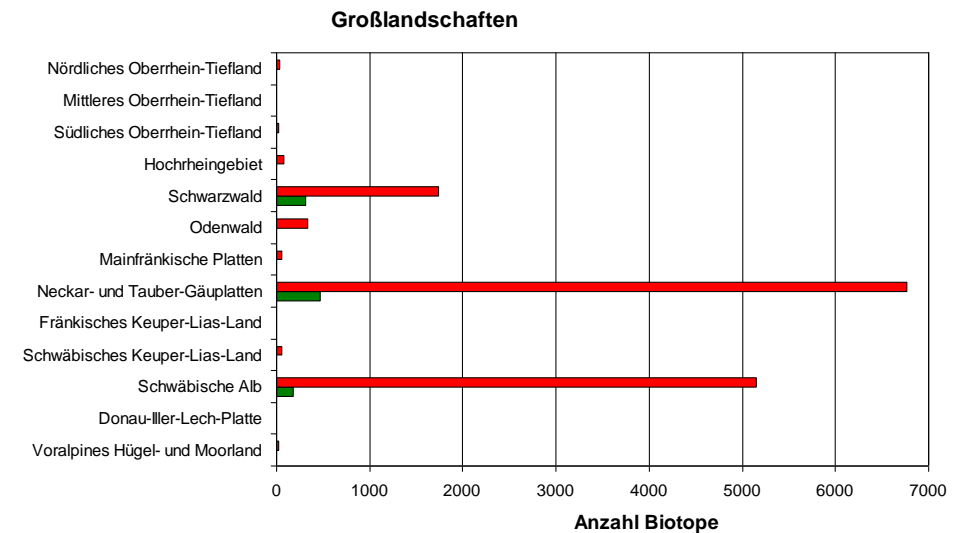
23.20 Steinriegel



geschützt nach
§ 32 NatSchG 6.4 Steinriegel



Meist linienförmige, anthropogene Steinanhäufung, die dadurch entstanden ist, dass von landwirtschaftlichen Nutzflächen Steine (Lesesteine) abgeammelt und zumeist an deren Rändern wieder abgelagert wurden.



■ § 32 NatSchG Offenland 14011 Biotope, 1610 ha
■ Waldbiotopkartierung 942 Biotope, 114 ha