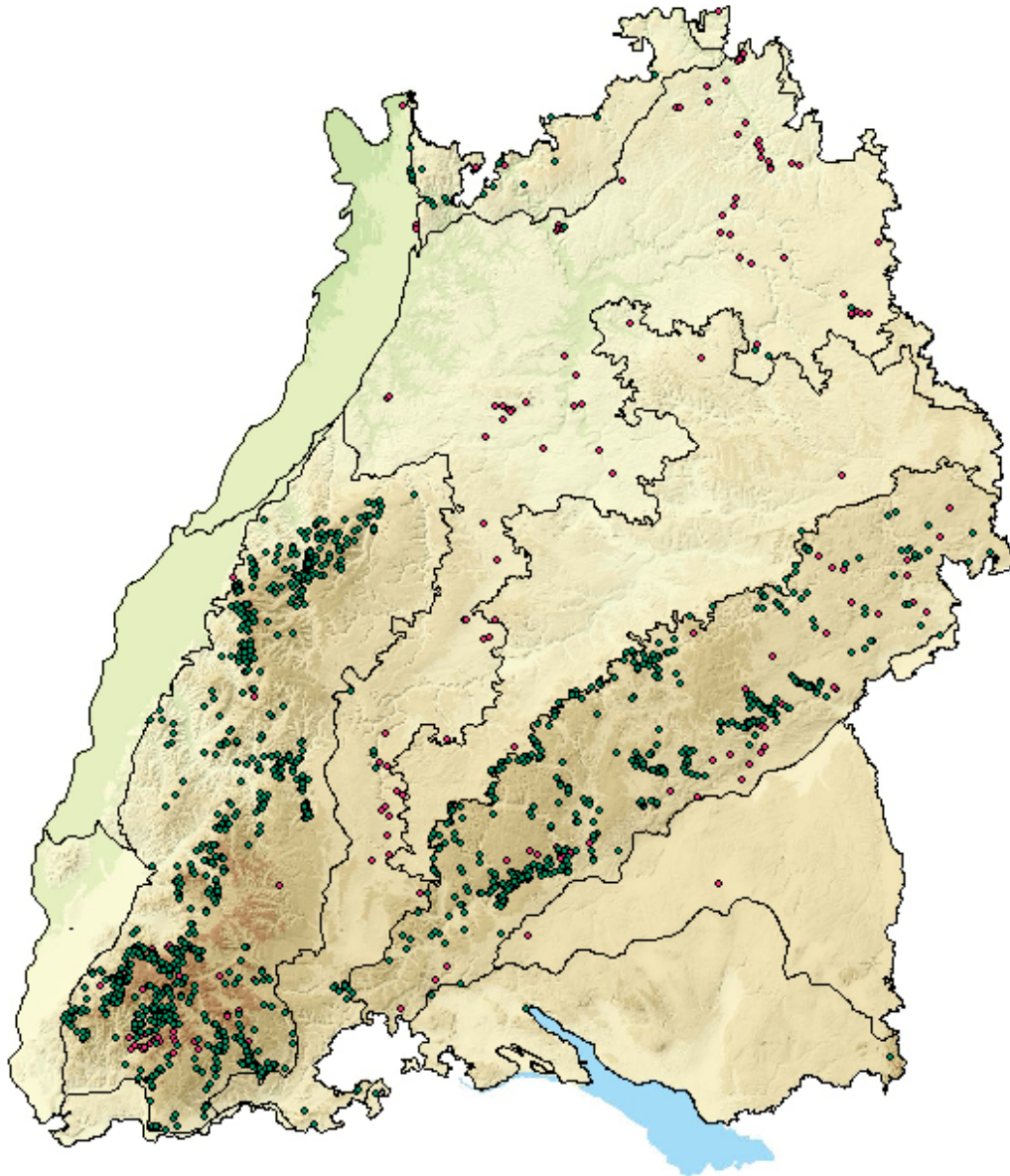


Biotope nach NatSchG und LWaldG

21.30 Offene natürliche Gesteinshalde

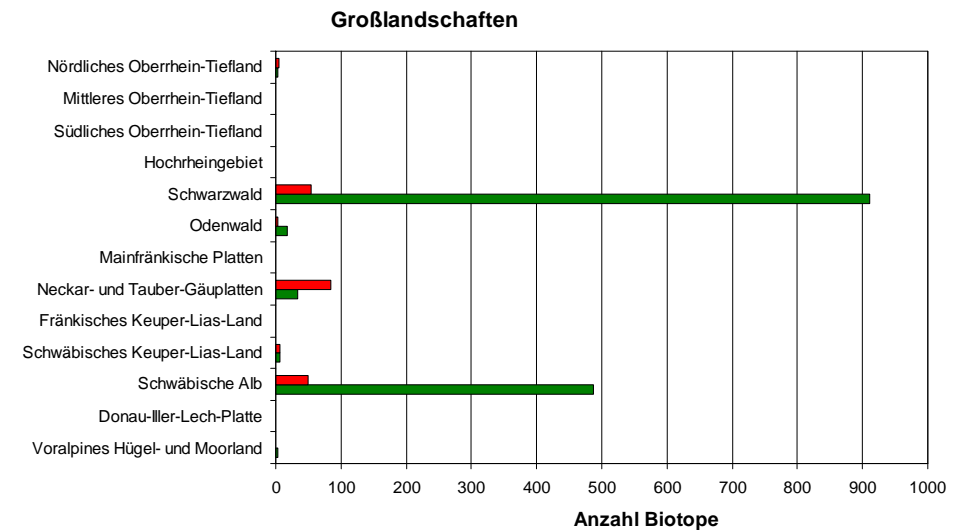


geschützt nach
 § 32 NatSchG 4.2 Offene natürliche Block- Schutt- und Geröllhalden
 FFH 8110 Hochmontane Silikatschutthalden
 FFH 8150 Silikatschutthalden
 FFH *8160 Kalkschutthalden*
 * Prioritärer Lebensraum



© Bostelmann R. (Archiv LfU)

Natürlich entstandene waldfreie Halde aus Mergel, Feinschutt (Grus), Steinen oder Steinblöcken.



■ § 32 NatSchG Offenland 196 Biotope, 34 ha
 ■ Waldbiotopkartierung 1388 Biotope, 460 ha